

questions
D'ACTUALITE

1

La situation sanitaire :
quelles perspectives en Occitanie ?

Nos efforts collectifs ont porté leurs fruits. Le 2^{ème} pic épidémique est passé. C'est encourageant.

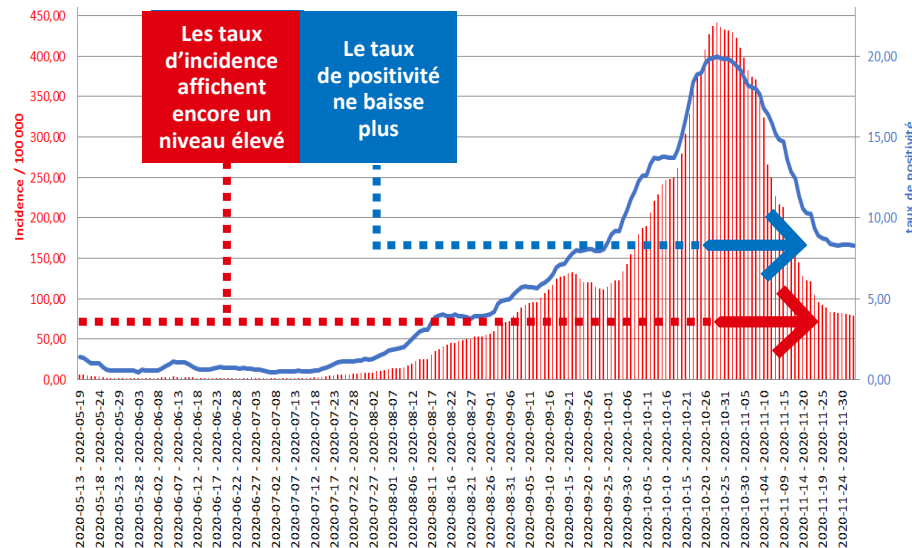
Mais l'épidémie n'est pas derrière nous : depuis une semaine, le taux d'incidence et le taux de positivité sont stables. Ils restent plus élevés qu'au printemps en Occitanie.

Nous devons tous rester mobilisés.

24/24

@ARS_OC
@gouvernementFR
@MinSoliSante
@AlerteSanitaire

LE VIRUS CIRCULE : L'ÉPIDÉMIE N'EST PAS TERMINÉE



Historique taux d'incidence (/100 000) et taux de positivité en Occitanie
par périodes de 7 jours glissantes (Source Sidep)

questions
D'ACTUALITE

3

Comment évolue la situation
à l'hôpital et en EHPAD ?

Baisse significative dans les hôpitaux

- 27 % en hospit. en 1 semaine	- 70 % depuis le pic Il y a 5 sem.	- 35 % en réa en 1 semaine	- 76 % depuis le pic Il y a 5 sem.
--------------------------------------	--	----------------------------------	--

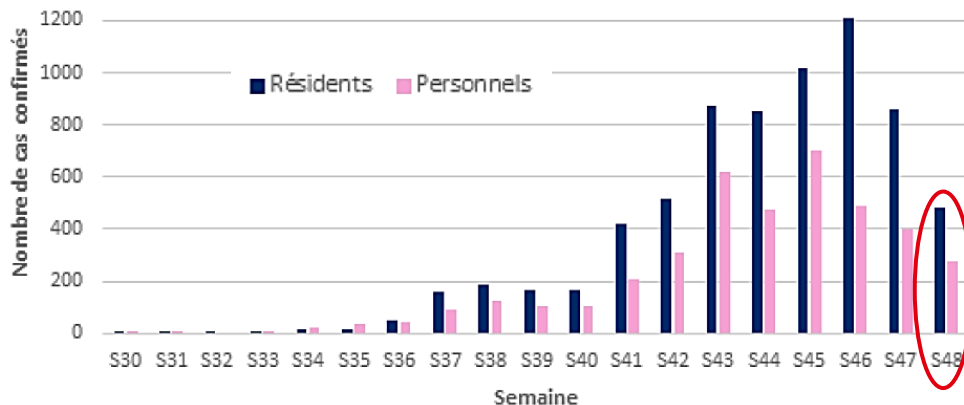
La baisse des entrées en hospitalisation se poursuit depuis plusieurs semaines. La mobilisation de nos équipes hospitalières va donc repasser du niveau 4 à 3.

24/24

@ARS_OC
@gouvernementFR
@MinSoliSante
@AlerteSanitaire

Amélioration encore fragile dans les établissements médico-sociaux

L'amélioration est plus récente et fragile dans nos établissements médico-sociaux, dont les EHPAD. Le nombre de décès reste encore élevé.



Evolution du nombre de cas confirmés de Covid19 chez les résidents et personnels en Etablissements et services médico-sociaux entre le 20/07 et le 29/11/2020 (Source : Santé Publique France)

questions
D'ACTUALITE

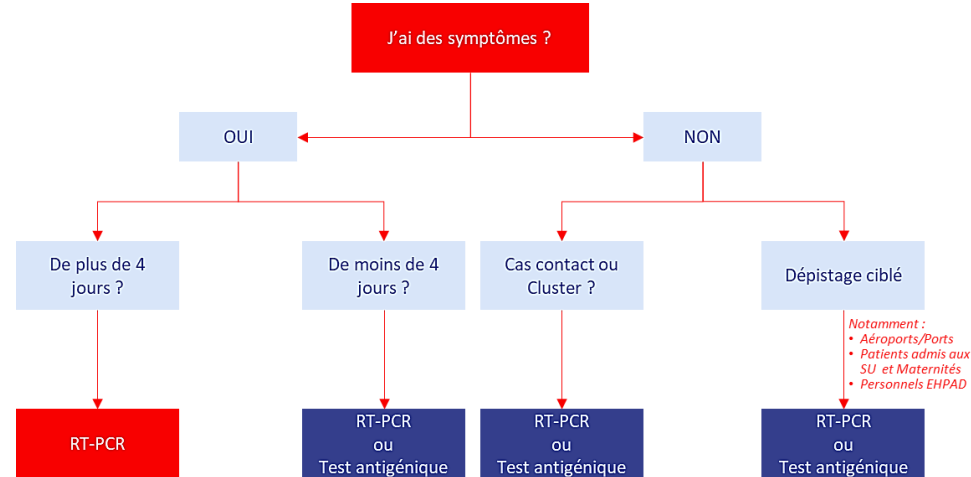
4

Faut-il faire un test de dépistage avant les fêtes de fin d'année ?

En 2021, nous allons continuer à tester, alerter et protéger. Le dépistage est indispensable pour casser rapidement les chaînes de contamination.

En cette fin d'année, au moindre doute il est important de garder le réflexe du test RT-PCR ou antigénique. C'est une sécurité mais jamais une immunité.

Tester sans attendre en cas de doute



Si personne de ≥65 ans ou à risque de forme grave, un tests antigénique négatif doit être confirmé par RT-PCR

Notamment :
• Aéroports/Ports
• Patients admis aux SU et Maternités
• Personnels EHPAD

questions
D'ACTUALITE

5

L'épidémie peut-elle rebondir après les fêtes de fin d'année ?

Oui et nous devons tout faire pour éviter de nouvelles contaminations parmi nos proches en cette fin d'année.

Seuls les gestes barrières permettent de se protéger face au virus. C'est un impératif et une responsabilité pour tous envers nos proches dont la santé est plus fragile.

Ne relâchons aucun effort !

24/24

@ARS_OC
@gouvernementFR
@MinSoliSante
@AlerteSanitaire

NE RIEN NÉGLIGER POUR PROTÉGER SES PROCHES



Ces informations sont mises à jour périodiquement du fait de l'évolution de la situation sanitaire

Lundi 7 décembre 2020 à 15h

6

questions D'ACTUALITE

Comment va s'organiser le démarrage de la vaccination en Occitanie ?

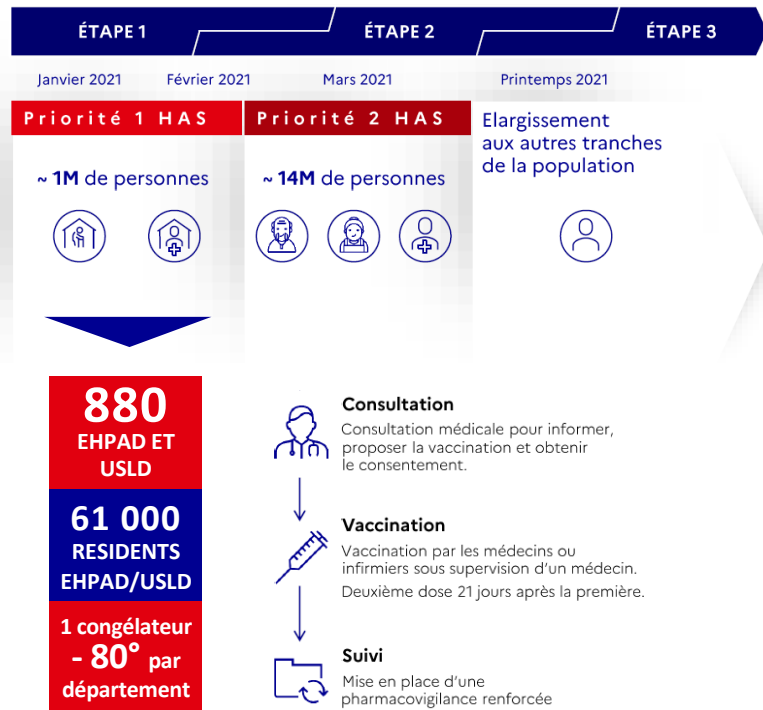
En début d'année, la première étape de la campagne vaccinale va concerner les personnes âgées en établissements, pour les protéger en priorité.

C'est une recommandation de la Haute autorité de Santé qui sera mise en œuvre avec des impératifs de sécurité, de transparence et de proximité.

24/24

@ARS_OC
@gouvernementFR
@MinSoliSante
@AlerteSanitaire

Une campagne vaccinale en 3 étapes



En Occitanie, une vaccination prioritaire en établissement notamment en EHPAD et USLD