

Attention : les informations publiées sont mises à jour régulièrement du fait de l'évolution rapide des recommandations sanitaires

Données épidémiologiques

2 934 cas COVID confirmés par diagnostic biologique (PCR)*

629 hospitalisations en cours

dont 73 patients en réanimation (âge moyen : 65 ans), dont 16 d'IDF et 1 du Grand Est

1 256* retours à domicile / 341 décès à l'hôpital (âge moyen : 82 ans)

5 916 passages aux urgences pour suspicion de COVID-19* depuis le 24 février 2020

(En cours de consolidation, compte tenu du codage des diagnostics parfois réalisés à posteriori)

Source : Sursaud/Santé publique France, données disponibles jusque J-1

* Données cumulées

COVID-19	Cas confirmés	Taux pour 100 000	Hospitalisations	Dont réanimations	Retours à domicile	Décès
Loire-Atlantique	956	66,5	221	25	410	124
Maine-et-Loire	677	83	163	21	390	99
Mayenne	344	112,7	85	9	84	32
Sarthe	672	120	119	9	228	55
Vendée	260	38,1	41	9	144	31
Total région	2934**	77,2	629	73	1256	341

** Le total régional des cas confirmés ne correspond pas au cumul des totaux départementaux car certains signalements ne précisent pas le département ou concernent des personnes résidant hors PDL

Source SI-VIC

Surveillance en Etablissements Médico-Sociaux

435 signalements (307 EHPAD et 128 autres EMS)

1 882 résidents Covid (possibles et confirmés)

1 445 professionnels Covid (possibles et confirmés)

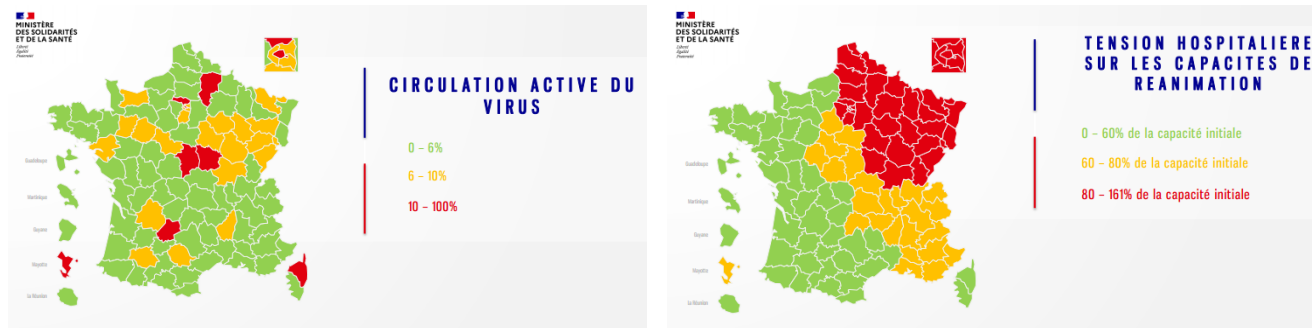
266 résidents décédés (dont 206 en EHPAD et 60 en établissements sanitaires)

A noter : Les indicateurs présentés sont issus des données extraites lundi 13 avril 2020 à 12h00 depuis l'outil de surveillance et de signalement Santé publique France dédié (Voozanoehpadcovid19) qui est opérationnel pour les Ehpads/EMS depuis vendredi 28 mars 2020. Ainsi, ces données concernent probablement essentiellement des épisodes encore en cours et sont non-consolidées.

Retrouvez toutes les infos sur le COVID-19 en Pays de la Loire sur www.pays-de-la-loire.ars.sante.fr

et sur nos réseaux sociaux

Prévenir et gérer la crise



Nos 6 priorités :

- accompagner la structuration du 1^{er} recours (professionnels de santé) pour les formes bénignes ;
- organiser la réponse hospitalière (publique et privée) pour les formes sévères et graves ;
- prendre soin des plus vulnérables (personnes âgées ou vivant avec un handicap, précaires, migrants, personnes touchées par des problématiques de santé mentale, personnes confrontées à des addictions...);
- maintenir et expliquer les gestes barrières et l'intérêt de la distance physique ;
- préparer et accompagner la période qui commence le 11 mai ;
- gérer les situations d'urgence et être solidaires.

Chiffres et informations clés

nombre de téléconsultations réalisées au 26 avril : 30 026 depuis le 16 mars.

nombre de téléconsultations par jour : entre 900 et 1500 en semaine

nombre de professionnels inscrits pour la téléconsultation : 2954



En cas de symptômes COVID-19 (fièvre, sensation de fièvre, difficultés respiratoires..)

contactez en priorité votre médecin traitant ou le médecin le plus proche de votre domicile

en cas de gravité ou d'urgence (ou si vous n'arrivez pas à trouver un médecin) : **le Samu Centre 15**

Pour des informations d'ordre non médical : le **0800 130 000** Numéro vert national appel gratuit 7j/7 24h/24. Attention, cette plateforme téléphonique n'est pas habilitée à dispenser des conseils médicaux.