



BULLETIN ÉPIDÉMIOLOGIQUE HEBDOMADAIRE COVID-19 POLYNÉSIE FRANÇAISE

N°28 – Semaine 03 de 2021, période du 18/01 au 24/01/2021

Données consolidées au 26 janvier 2021

Ce bulletin est réalisé par la Cellule Epicurveillance de la Plateforme COVID-19 grâce aux données transmises par l'ensemble des partenaires de la surveillance épidémiologique en Polynésie française ainsi que du Réseau Sentinelle de médecins généralistes

Réalisation : Henri-Pierre Mallet, Yoann Teissier, covidpf-epicurveillance@sante.gov.pf, Tél. 40.46.49.40



Points forts

- Baisse de l'incidence en Pf sous le seuil de 100/100 000 et baisse du taux de positivité (15%)
- Diminution des cas à Raiatea et Bora-Bora mais l'incidence reste supérieure à 100/100 000
- Diminution des hospitalisations au CHPf
- Persistance de cas importés et de clusters dans les autres Archipels (Fakarava, Rangiroa)
- Vaccination en cours chez les plus de 75 ans et soignants (1 161 doses administrées)

Indicateurs clés – Semaine 03 de 2021

Nombre de nouveaux cas confirmés en Pf dans la semaine	203	↘
Taux de dépistage	479/100 000	→
Taux de positivité global des tests en Pf	15 %	↘
Taux d'incidence total Polynésie française	74/100 000	↘
Taux d'incidence aux Iles du Vent (IDV)	72/100 000	↘
Taux d'incidence aux Iles Sous Le Vent (ISLV)	130/100 000	↘
Taux d'incidence hors IDV et ISLV	42/100 000	→
Taux d'incidence chez les plus de 60 ans	94/100 000	↘
Nombre de nouvelles hospitalisations tous hôpitaux	26	↘
Dont nombre de nouvelles hospitalisations en réanimation	1	↘
Nombre de décès (total cumulé)	2 (129)	↘

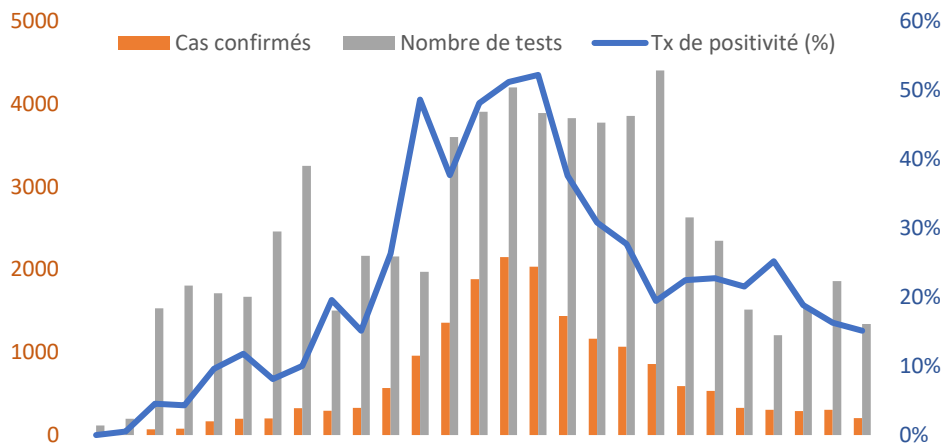


Données des laboratoires et de la veille sanitaire

Le nombre de cas confirmés cumulé en Polynésie française entre le 15 juillet 2020 et la fin de la semaine 3/2021 est de 17 849. Avec 203 cas supplémentaires au cours de la semaine, l'incidence globale en Pf diminue par rapport à la semaine précédente (74/100 000). Depuis le début de l'année 2021, ce sont 860 cas de COVID-19 qui ont été confirmés.

Au cours de la S03 de 2021, 1 342 personnes au total ont été testées sur le territoire, soit un taux de dépistage de 479 tests pour 100 000 habitants. Le nombre des prélèvements décroît pour la semaine S03, et le taux de positivité diminue légèrement, à 15% (Figure 1).

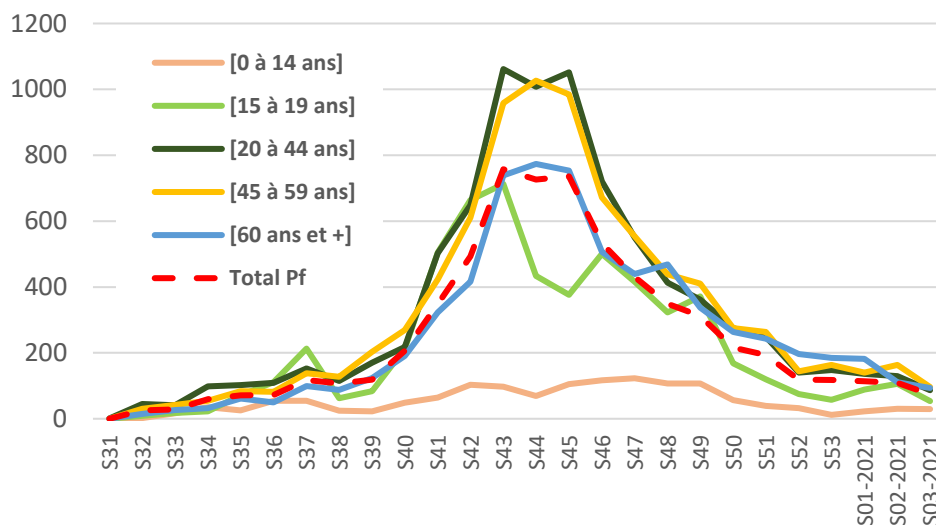
Figure 1. Nombre de cas de COVID-19 confirmés, nombre de tests réalisés et taux de dépistage, par semaine, Pf



Par ailleurs, le taux de positivité des tests réalisés sur auto-prélèvements par les voyageurs à l'arrivée était autour de 0,2% en S03 (2 cas), pour une moyenne de 0,4% depuis juillet 2020.

Les taux d'incidence par groupes d'âges (à date de prélèvement) montrent une diminution dans tous les groupe d'âges, plus marquée chez les 15-19 ans (figure 2).

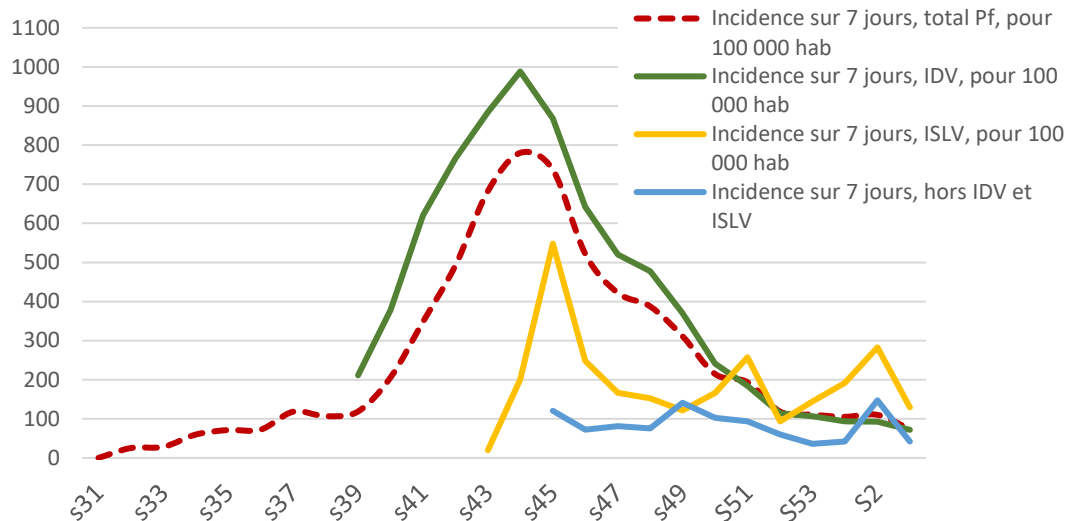
Figure 2. Incidence des cas de COVID-19 (pour 100000) par tranche d'âge, par semaine, Pf





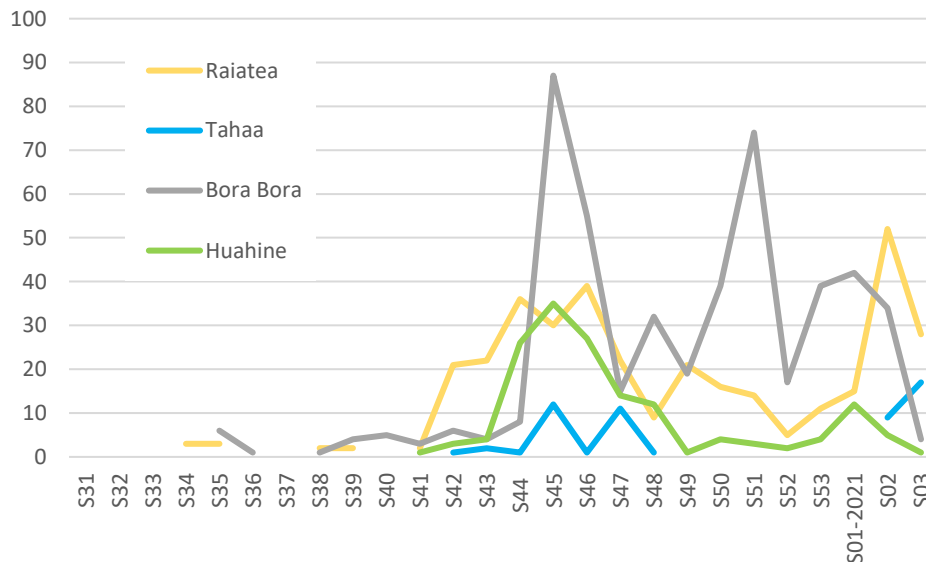
Le taux d'incidence aux Iles du vent reste sous le seuil des 100/100 000 (72/100 000). Aux Iles-Sous-le-Vent, l'incidence a diminué (130/100 000), en particulier à Bora-Bora et Raiatea. Dans les autres archipels, le taux d'incidence reste globalement contenu (42/100 000) (figure 3).

Figure 3. Taux d'incidence en Pf, aux Iles du Vent ; Iles sous le Vent et autres Archipels (pour 100 000 hab et par semaine)



Aux Iles-Sous-Le-vent, le virus circule toujours de façon active, en particulier à Raiatea et Bora-Bora avec cependant une diminution du nombre de nouveaux cas (Figure 4)

Figure 4. Taux d'incidence par Île aux Iles sous le Vent (pour 100 000 hab et par semaine)



Aux Australes, le cluster de Tubuaï semble maîtrisé (pas de nouveaux cas depuis 2 semaines). Aux Marquises, seul des cas isolés importés ont été enregistrés. Aux Tuamotu, des clusters sont en cours d'investigation à Fakarava et Rangiroa (tableau 1).



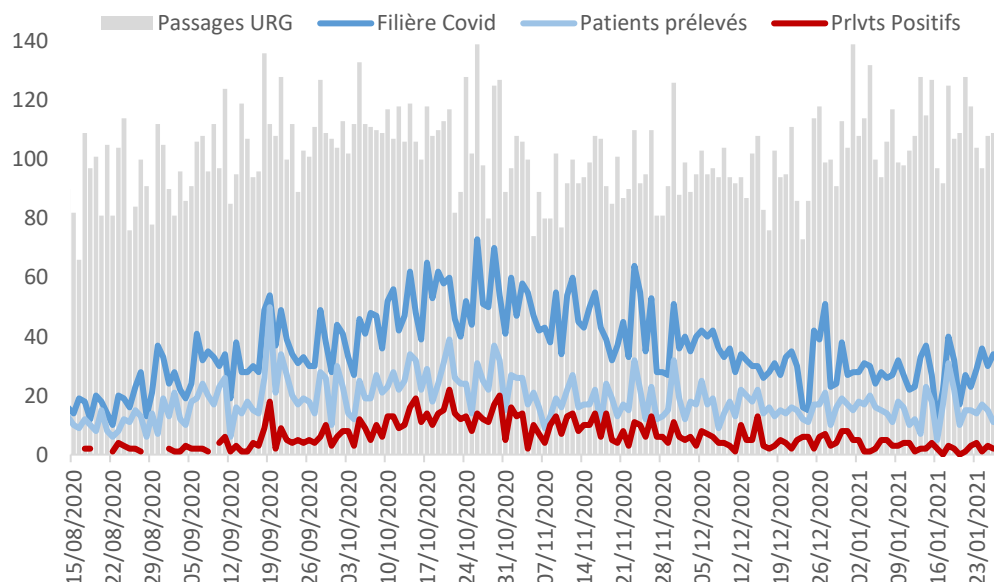
Tableau 1. Nouveaux cas par semaine et par île

Archipels	Iles	S51	S52	S53	S01/21	S02/21	S03/21	Situation épidémiologique
ISLV	Raiatea	14	5	11	15	52	28	Circulation active
	Bora Bora	74	17	39	42	34	17	Circulation active
	Huahine	3	2	4	12	5	4	Clusters
	Tahaa	1	1	3	2	9	1	Cas isolés
Marquises	Nuku Hiva	3	2					Cas isolés
	Hiva-Oa	2		3	3	6	2	Clusters contrôlés
	Ua Pou				1			Cas isolés
Australes	Tubuai	13	9	9	3			Clusters contrôlés
	Rurutu	1						Cas isolés
	Raivavae	4	2	8				Clusters contrôlés
Tuamotu	Rangiroa	6	1		4	1	4	Cluster
	Fakarava					3	6	Clusters en cours

Données de la surveillance des services d'Urgences et d'appel

Aux Urgences du CHPf (source SIM du CHPf), le nombre de passages dans la filière COVID-19 continue à décroître ainsi que le nombre de prélèvements positifs, avec un taux de positivité de 6% parmi les patients symptomatiques (figure 5).

Figure 5. Passages aux Urgences du CHPf, passages en filière COVID-19 et prélèvements réalisés (Source CHPf)



Par ailleurs le nombre d'appels au Centre 15 et à la plate-forme Covid pour signalement de symptômes continue à décroître.

Le nombre d'appels à la Plateforme pour renseignements sur la vaccination par contre augmenté, de 506 durant la semaine. Le nombre de doses vaccinales administrées dans les différents centres et établissements de Pf en S03 est de 1 161.

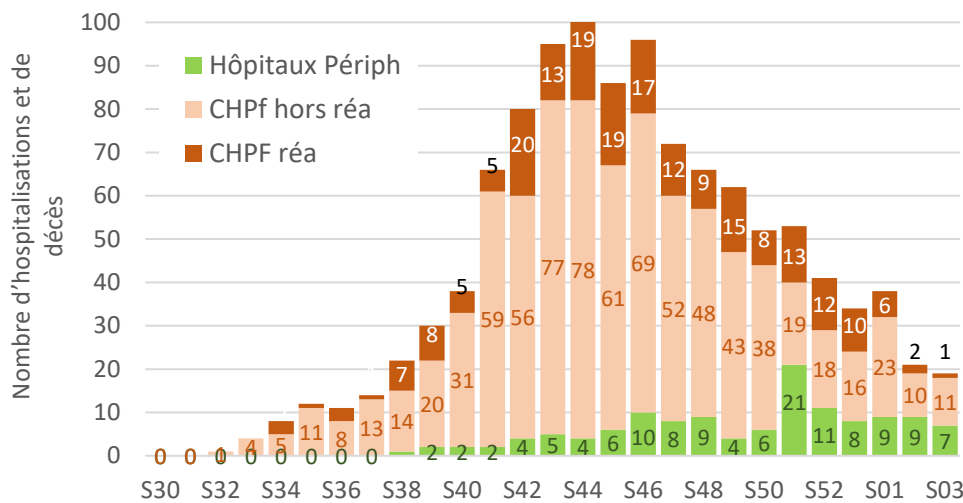


Données d'hospitalisation et établissements de soins

Au total et jusqu'en fin de semaine 03/21, 1 102 patients infectés par le SARS-CoV-2 ont été hospitalisés au CHPf et dans les hôpitaux périphériques (Moorea, Uturoa et Taiohae). Le taux d'hospitalisation moyen parmi les cas confirmés en Pf est de 6,4%. Parmi les patients hospitalisés, 19,2% ont séjourné en réanimation. La moyenne d'âge des cas hospitalisés est de 59,7 ans (61 ans en réanimation). La durée moyenne de séjour est de 8,2 jours (16,4 en réanimation). Le taux de létalité hospitalière est de 11%, la moyenne d'âge au décès est de 73 ans.

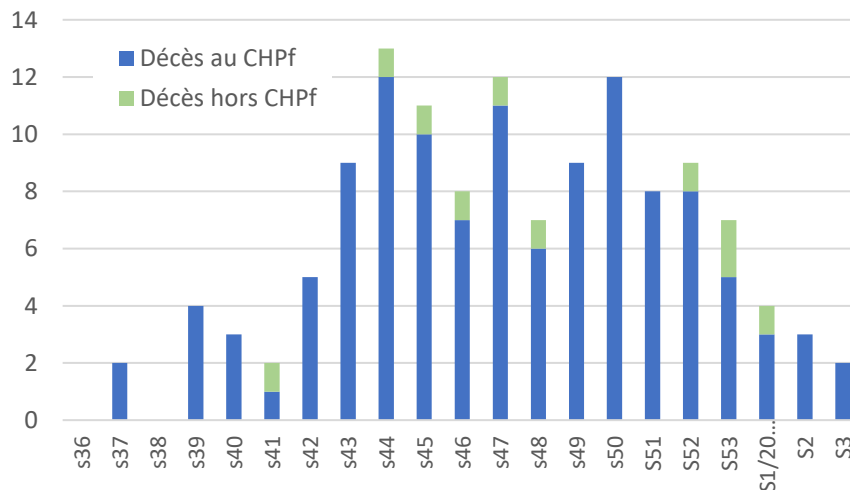
En semaine 03/21 Le nombre de nouvelles hospitalisations a légèrement diminué par rapport à la semaine précédente (figure 7).

Figure 7. Nombre d'hospitalisations de patients COVID-19 par hôpital et par secteur, et nombre de décès, par semaine



A ce jour, 131 personnes sont décédées suite à une infection par le SARS-CoV-2 dont 122 en milieu hospitalier (figure 8).

Figure 8. Evolution du nombre de décès rapportés par COVID-19, par semaine



Une prise en charge post-hospitalière est nécessaire pour les patients requérant une oxygénothérapie et/ou des soins de réadaptation. Actuellement, 117 patients sont sous oxygénothérapie court terme à domicile (toutes causes), dont 9 nouvelles installations en S03. Par ailleurs, 23 patients Covid sont actuellement prise en charge après hospitalisation en soins de réadaptation pour soins de suite (12 à Ora-Ora, 10 à Te Tiare, 1 aux Oréades).
