

# Coronavirus Covid-19

## DERNIÈRES ACTUALITÉS



**Point presse du 17 août 2020 : le ministre de la Santé, Jacques Raynal a fait un point sur la situation sanitaire du Covid**

lundi 17 août 2020



**Point de situation sur le Coronavirus au 17 août 2020**

lundi 17 août 2020



**Fermeture jusqu'au lundi 24 août de l'école Toata et de deux classes des lycées Diadème et Paul Gauguin**

dimanche 16 août 2020

## COMMENT SE PROTÉGER ?

- ✓ Se laver régulièrement les mains ou utiliser une solution hydro-alcoolique.
- ✓ Tousser ou éternuer dans son coude ou dans un mouchoir.
- ✓ Se moucher dans un mouchoir à usage unique puis le jeter.
- ✓ Éviter de se toucher le visage, en particulier le nez et la bouche.
- ✓ Respecter une distance d'au moins un mètre avec les autres.
- ✓ Saluer sans serrer la main et arrêter les embrassades.
- ✓ Porter un masque de protection à chaque sortie.

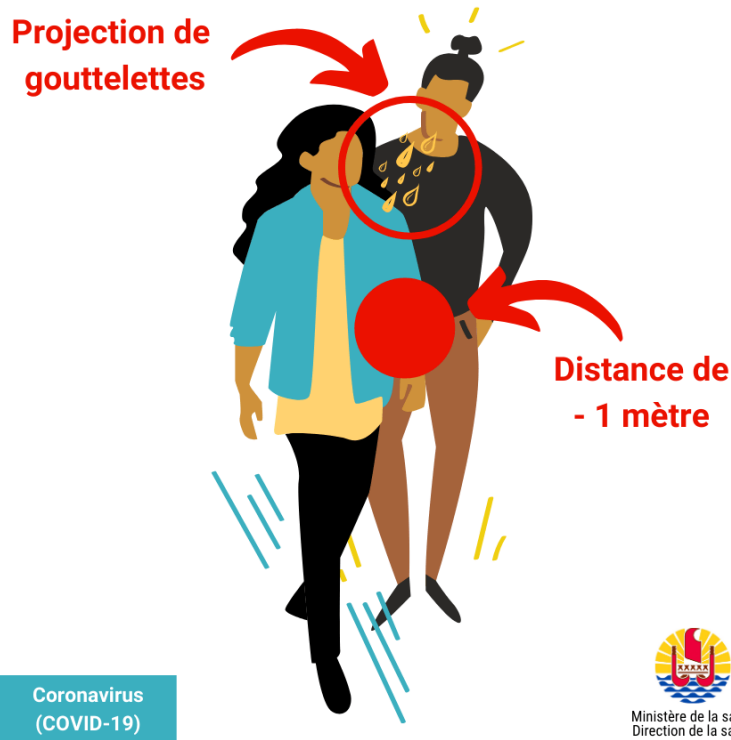
# CE QUE NOUS SAVONS SUR LE CORONAVIRUS

La maladie se transmet par les gouttelettes projetées lors d'éternuements et/ou de la toux.

On considère qu'un contact étroit avec une personne malade est nécessaire pour transmettre la maladie.

Vivre dans un même lieu ou être en contact direct à moins d'un mètre lors d'une toux, d'un éternuement ou une discussion en l'absence de mesures de protection présentent un risque d'infection.

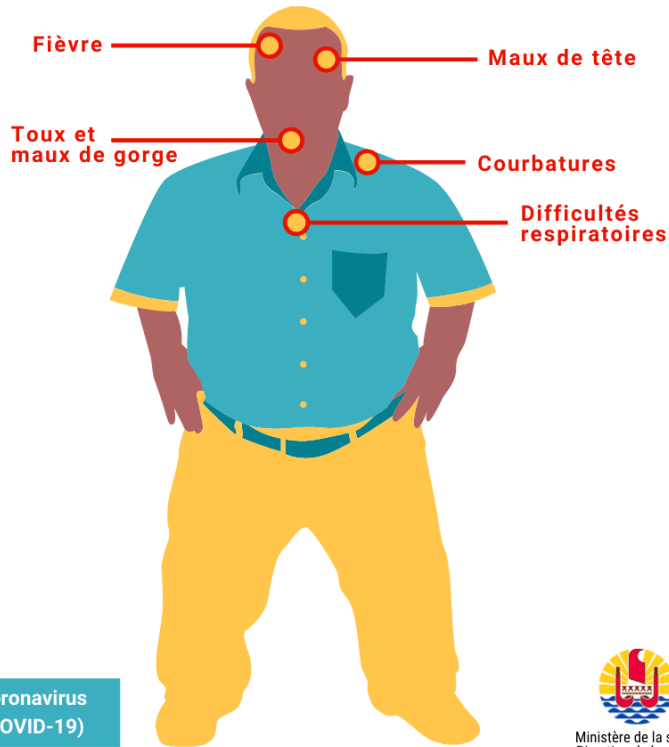
Un des autres vecteurs privilégiés de la transmission du virus est le contact par les mains non lavées.



Les principaux symptômes sont : toux, fièvre ou sensation de fièvre et difficultés à respirer. D'autres symptômes peuvent également être présents.

Ces symptômes peuvent arriver dans les 14 jours après avoir été en contact avec le virus (malade, zone où circule le virus).

Par ailleurs, certaines personnes pourraient être porteuses du virus, donc contagieuses, sans avoir de symptômes ; on parle alors de porteurs sains.



## LES CONTACTS UTILES

**VOUS PRÉSENTEZ DES SYMPTÔMES ÉVOQUEURS DU COVID ?**

FIÈVRE, SÉNSATION DE FIÈVRE, MALICE BRÛLANTE, MAUX DE TÊTE, PÊTE OU GÛTÛ DE L'ODÛRAT, TOUX, MAUX DE GORGE, COURBATURES, GÛNE RESPIRATOIRE, DIARRHÛES

APRÈS UN TEST VÛRIFIÛN POSITIF OU LIÛ

**40 455 000**

DU LUNDI AU VENDREDI DE 8H-18H  
LE WEEK-END DE 8H-13H

SI VOTRE ÈTAT EST ALARMANT, APPELÛZ LE

**15**

Pour toute question non mÛdicale : renseignements.covid19@saute.gov.pf  
Site Internet : <https://www.service-public.pf/dsp/covid-19/>



**POUR TOUTE QUESTION SUR LA COVID :**

**CONTACTEZ PAR LA MAIL  
LA VEILLE SANITAIRE**



**POUR TOUTE QUESTION SUR LE KIT D'AUTO-PRÈLÈVEMENT :**

**(+689) 40 416 459**

**DE 8H À 16H**

**[cov-check@ilm.pf](mailto:cov-check@ilm.pf)**



## POUR TOUTE INFORMATION SUR LE FORMULAIRE ETIS

[contact@etis.pf](mailto:contact@etis.pf)

<https://www.etis.pf>

## SUIVEZ-NOUS

---

### CONTACT

58, Rue des poilus tahitiens, Quartier Paofai – Papeete, Tahiti / BP 611- 98713 Papeete  
TAHITI Polynésie française  
Téléphone: (+689) 40 46 00 02  
Fax: (+689) 40 43 00 74  
Email: [secretariat@sante.gov.pf](mailto:secretariat@sante.gov.pf)

### HORAIRES D'OUVERTURE

Lundi à jeudi : 7h30 à 15h30  
Vendredi : 7h30 à 14h30

### EN COLLABORATION AVEC

Nos partenaires

### ARTICLES RÉCENTS

> Point presse du 17 août 2020 : le ministre de la Santé, Jacques Raynal a fait un point sur la situation sanitaire du Covid

17 août 2020

> Point de situation sur le Coronavirus au 17 août 2020

17 août 2020

> Fermeture jusqu'au lundi 24 août de l'école Toata et de deux classes des lycées Diadème et Paul Gauguin

16 août 2020

> Fermeture de l'école Tama Nui jusqu'au lundi 24 août

15 août 2020

SUIVEZ-NOUS



[Mentions légales](#)

[Gestion des cookies](#)

[Protection des données](#)

Copyright 2012 - 2020 | Direction de la santé publique | Tous droits réservés |

