

Coronavirus Covid-19

DERNIÈRES ACTUALITÉS



Point de situation sur le Coronavirus au 24 août 2020

août 24th, 2020



Maintien de la fermeture de l'école de Tama Nui

août 23rd, 2020



Situation sanitaire dans les écoles et les établissements scolaires de l'enseignement public

août 22nd, 2020

COMMENT SE PROTÉGER ?

- ✓ Se laver régulièrement les mains ou utiliser une solution hydro-alcoolique.
- ✓ Tousser ou éternuer dans son coude ou dans un mouchoir.
- ✓ Se moucher dans un mouchoir à usage unique puis le jeter.
- ✓ Éviter de se toucher le visage, en particulier le nez et la bouche.
- ✓ Respecter une distance d'au moins un mètre avec les autres.
- ✓ Saluer sans serrer la main et arrêter les embrassades.
- ✓ Porter un masque de protection à chaque sortie.

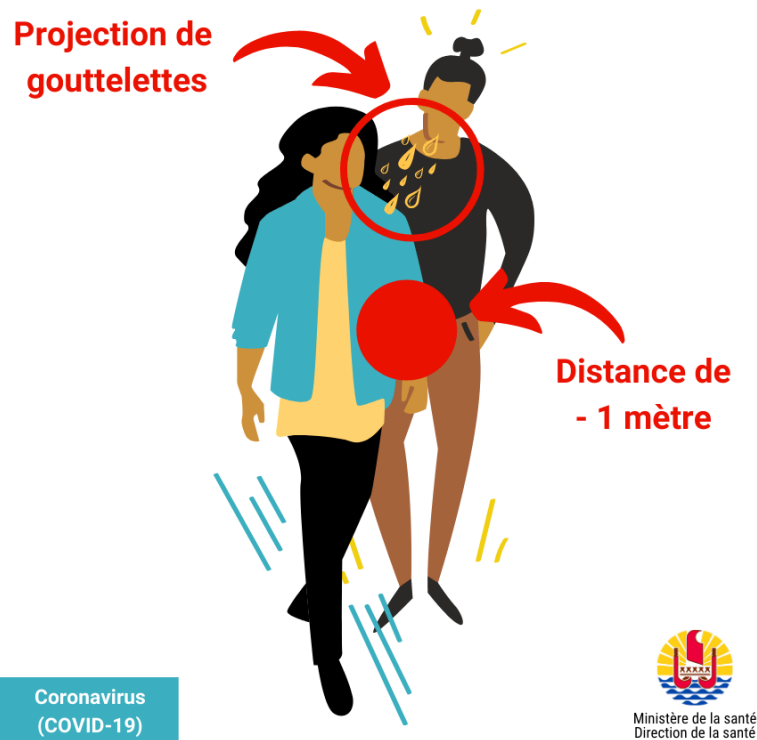
CE QUE NOUS SAVONS SUR LE CORONAVIRUS

La maladie se transmet par les gouttelettes projetées lors d'éternuements et/ou de la toux.

On considère qu'un contact étroit avec une personne malade est nécessaire pour transmettre la maladie.

Vivre dans un même lieu ou être en contact direct à moins d'un mètre lors d'une toux, d'un éternuement ou une discussion en l'absence de mesures de protection présentent un risque d'infection.

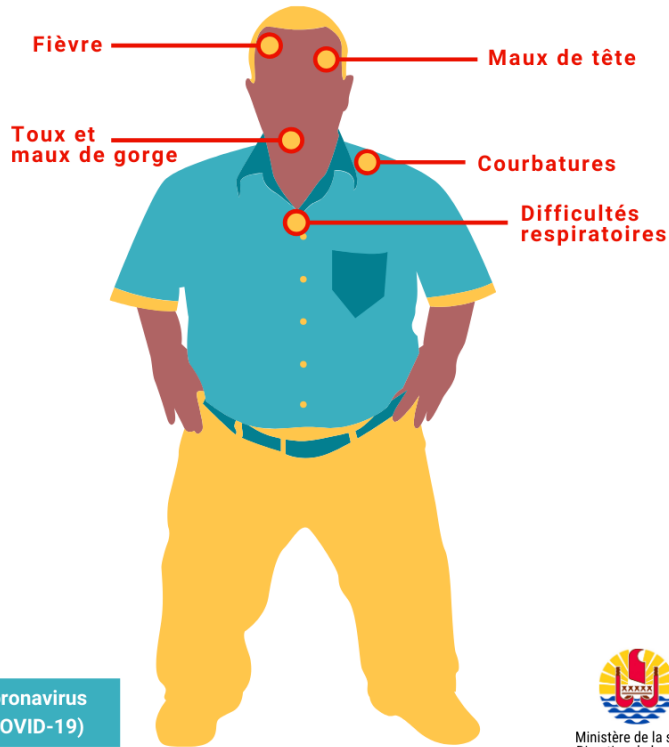
Un des autres vecteurs privilégiés de la transmission du virus est le contact par les mains non lavées.



Les principaux symptômes sont : toux, fièvre ou sensation de fièvre et difficultés à respirer. D'autres symptômes peuvent également être présents.

Ces symptômes peuvent arriver dans les 14 jours après avoir été en contact avec le virus (malade, zone où circule le virus).

Par ailleurs, certaines personnes pourraient être porteuses du virus, donc contagieuses, sans avoir de symptômes ; on parle alors de porteurs sains.



LES CONTACTS UTILES

VOUS PRÉSENTEZ DES SYMPTÔMES ÉVOCATEURS DU COVID ?

FIÈVRE, SENSATION DE FIÈVRE, FATIGUE BRUTALE, MAUX DE TÊTE, PERTE DU GOÛT OU DE L'ODORAT, TOUX, MAUX DE GORGE, COURBATURES, GÊNE RESPIRATOIRE, DIARRHÉES

APPELEZ VOTRE MÉDECIN TRAITANT OU LE

40 455 000

DU LUNDI AU VENDREDI DE 8H-18H
LE WEEK-END DE 8H-13H

SI VOTRE ÉTAT EST ALARMANT, APPELEZ LE

15



MINISTÈRE DE LA SANTÉ
ET DE LA PRÉVENTION
DIRECTION DE LA SANTÉ

Pour toute question non médicale : renseignements.covid19@sante.gov.pf
Site Internet : <https://www.service-public.pf/dsp/covid-19/>



POUR TOUTE QUESTION SUR LA COVID :

CONTACTEZ PAR LA MAIL
LA VEILLE SANITAIRE



POUR TOUTE QUESTION SUR LE KIT D'AUTO-PRÉLÈVEMENT :

(+689) 40 416 459

DE 8H À 16H

cov-check@ilm.pf



POUR TOUTE INFORMATION SUR LE FORMULAIRE ETIS

contact@etis.pf

<https://www.etis.pf>

SUIVEZ-NOUS

CONTACT

58, Rue des poilus tahitiens, Quartier Paofai – Papeete, Tahiti / BP 611- 98713 Papeete TAHITI Polynésie française

Téléphone: (+689) 40 46 00 02

Fax: (+689) 40 43 00 74

Email: secretariat@sante.gov.pf

HORAIRES D'OUVERTURE

Lundi à jeudi : 7h30 à 15h30

Vendredi : 7h30 à 14h30

Nos partenaires

ARTICLES RÉCENTS

> [Point de situation sur le Coronavirus au 24 août 2020](#)

24 août 2020

> [Maintien de la fermeture de l'école de Tama Nui](#)

23 août 2020

> [Situation sanitaire dans les écoles et les établissements scolaires de l'enseignement public](#)

22 août 2020

> [Communiqué de presse du 21 août 2020 : La Polynésie française est en phase 2 de l'épidémie de COVID-19](#)

21 août 2020

SUIVEZ-NOUS



[Mentions légales](#)

[Gestion des cookies](#)

[Protection des données](#)