

# StopCoV.ge

კორონავირუსის საპარტოვლო  
გავრცელების პრევენცია

მთავრობის ერთიანი  
ცხელი ხაზი:

144

სამუშაო საათები  
09:00 - 21:00

ჯანდაცვის სამინისტროს  
ცხელი ხაზი:

1505

დისტანციური სერვისები

რეკომენდაციები

მითაბი

მომზადრეთ თქვენი ილაა

აფთიაქები და ცხელი ხაზი

**200-ღანიანი დახმარება 17 წლის ჩათვლით ბავშვებისთვის**

გადმოწერეთ აპლიკაცია **Stop**

Covid



**ანტიკრიზისული ეკონომიკური გეგმა**

**მთავრობის ანგარიში  
COVID - 19**

**დახმარების მიღების ინსტრუქციები**

**ვირუსთან აღავტაცია და მისი მართვა**

#StopCoV

**ხშირად დასმული კითხვები:**

ხშირად დასმული კითხვებისაპარტოვლოში შემოსვლის პირობებთან დაკავშირებით



სშირად დასმული კითხვებისაკარაბინო ზონასთან დაკავშირებით



მაღალი სოციალური კასუნისმგებლობის მონეე ორგანიზაციები



### გავრცელების არეალი



- კორონავირუსის დადასტურებული შემთხვევა - 114889 , გოლო 24 საათში - 3071
  - მათ შორის გამოჯანმრთელებული - 95581 , გოლო 24 საათში - 3366
  - მათ შორის გარდასვლილი - 1085 , გოლო 24 საათში - 34
  - კარაბინის რაშინში - 2071
  - სტაციონარში მთვალურობის ევემ - 6145
  - კოვიდ სასტუმროში მყოფი კირები - 3723
- მონაცემები განახლდება ყოველდღიურად

### ოფიციალური გვარდები

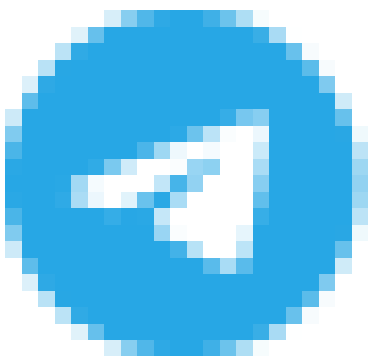
განარია

Like Page 322K likes

საქართველონ მთავრობა

Like Page 410K likes

საქართველოს საგარეოთვლოში გავრცელების პრევენცია



# Telegram

StepCoV ზონდი



ჩარიცხულია

138 331 730 📞

ოჯახის ექიმის/სამედიცინო  
დაწესებულების საკონტაქტო  
ინფორმაციის მისაღებად

ახალი საინფორმაციო  
პორტალი ამოქმედდა

AMBULATORIA.MOH.GOV.GE



საპანკალური ნებართვა ეკონომიკური საქმიანობისთვის



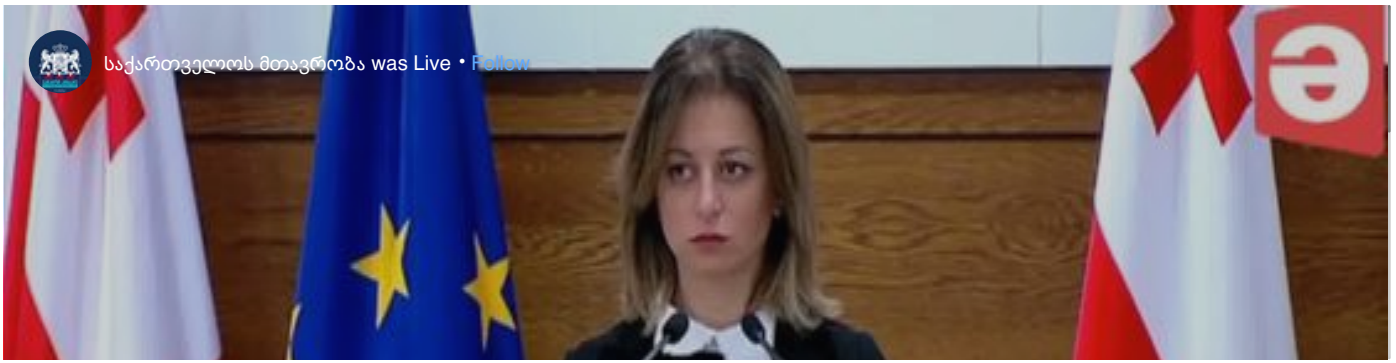
პირველი არხი ✓  
5 hours ago



საკოორდინაციო საბჭომ წერტილოვანი  
შეზღუდვების გამკაცრების საკითხზე იმსჯელა

The Coordination Council discussed the strictest  
restrictions  
Translated





საქართველოს მთავრობა was Live • Follow



საქართველოს მთავრობა 9 hours ago



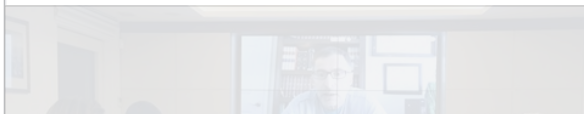
მოქალაქეების სოციალური დახმარებისა და კერძო სექტორის მხარდასაჭერ დამატებით ღონისძიებებზე პრემიერ-მინისტრმა ეკონომიკურ გუნდთან მორიგი სამუშაო შეხვედრა გამართა საქართველოს მთავრობა, Covid-19-ის გლობალური პანდემიის მეორე ტალღისა და ეკონომიკური კრიზისის პირობებში, მოქალაქეების სოციალური დახმარებისა და



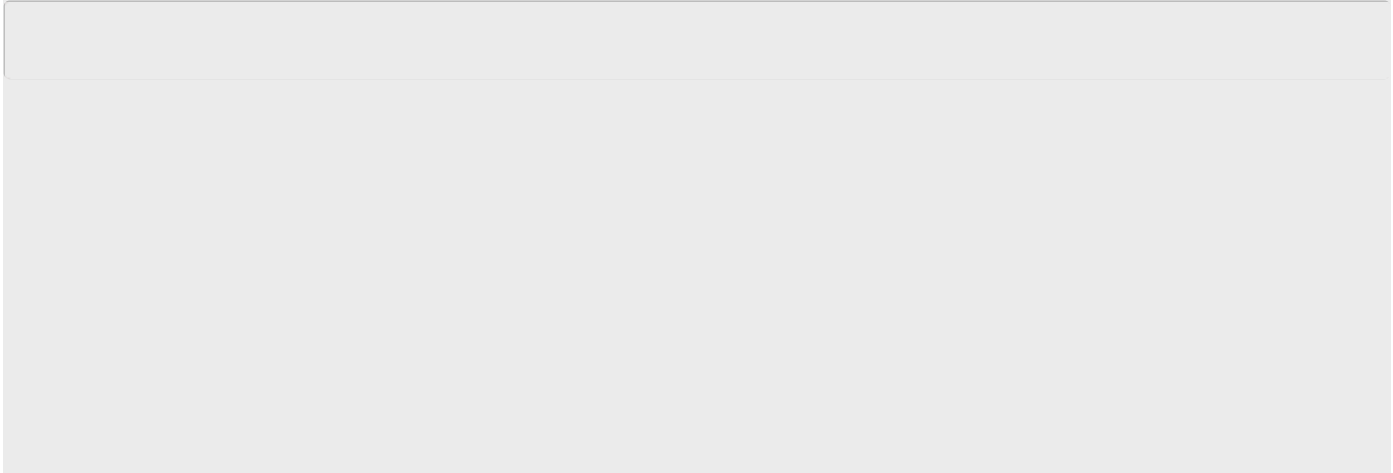
InterPressNews.ge 21 hours ago



ზურაბ გურული - სიტუაცია ძალიან მძიმეა, მივექანებით მწვავე პიკისაკენ, რასაც ჯანდაცვის სექტორი ვერ გაუძლებს #ipnge



ინილეთ ყველა სიახლე >





# საქართველოს მთავრობა

Copyright 2020 StopCoV.ge

Created by 