



CORONAVIRUS  
06.05.2020

# Infektionen und Todesfälle in Baden- Württemberg



© Sebastian Gollnow/dpa

Teilen

Drucken

PDF speichern

**Das Coronavirus breitet sich auch in Baden-Württemberg aus. Bisher gibt es im Land 32.730 bestätigte Fälle mit positivem Testergebnis und 1.497 Todesfälle (Stand: 6. Mai 2020, 16.00 Uhr). Diese Seite wird fortlaufend aktualisiert.**

## COVID-19: Zahl der Infizierten im Land steigt auf 32.730 / Davon 26.242 Personen genesen

Am Mittwoch (6. Mai) wurden dem baden-württembergischen Gesundheitsministerium vom [Landesgesundheitsamt \(LGA\) Baden-Württemberg](#) weitere **185 bestätigte Infektionen** mit dem Coronavirus gemeldet (Stand: 16.00 Uhr). Damit steigt die Zahl der Infizierten in Baden-

Württemberg auf mindestens 32.730 an. Davon sind ungefähr 26.242 Personen bereits wieder von ihrer Covid-19-Erkrankung genesen. Damit ist die Zahl der Genesenen weiterhin höher als jene der noch Erkrankten.

## Verdopplungszeit beträgt 137 Tage

Die Verdopplungszeit beträgt momentan 137 Tage. Bei dieser Zahl handelt es sich um die Zeitspanne, in der sich die Fallzahlen in einer Epidemie verdoppeln. Da die COVID-19-Fallzahlen gegenwärtig nicht exponentiell ansteigen, ist diese Zahl nur bedingt aussagekräftig.

## Reproduktionszahl liegt bei 0,65

Die Reproduktionszahl wird vom [Robert Koch-Institut](#) für Baden-Württemberg mit R 0,65 angegeben (siehe [Abbildung 5 im Lagebericht COVID-19 \(PDF\)](#)). Sie ist die Anzahl der Personen, die im Durchschnitt von einer infizierten Person angesteckt werden.

Das LGA veröffentlicht den Schätzwert der SARS-CoV-2-Genesenen in Baden-Württemberg auf Grundlage eines durch das Robert Koch-Institut in Berlin angepassten neuen Algorithmus. Hierbei werden ab sofort Fälle ohne Angabe des Erkrankungsbeginns anhand des Meldedatums ebenfalls berücksichtigt. Diese Methodik soll zu einer deutlich besseren Abschätzung der tatsächlich Genesenen in Baden-Württemberg führen.

Das Durchschnittsalter der Infizierten beträgt 51 Jahre bei einer Spannweite von 0 bis 106 Jahren. Unter den nach dem [Infektionsschutzgesetz \(IfSG\)](#) übermittelten COVID-19-Fällen war für 2.115 Personen angegeben, dass sie in medizinischen Einrichtungen gemäß [§ 23 Abs. 3 IfSG](#) tätig sind. Zu den Einrichtungen zählen z. B. Krankenhäuser, Arztpraxen, Dialyseeinrichtungen, ambulante Pflegedienste und Rettungsdienste. Der Anteil der Fälle unter Personal in medizinischen Einrichtungen an allen übermittelten Fällen liegt bei mindestens 6,5 %. Da Angaben zur Tätigkeit bei vielen Fällen noch fehlen, liegt der Anteil möglicherweise auch höher. Das Robert-Koch-Institut schätzt die Gefährdung für die Gesundheit der Bevölkerung in Deutschland derzeit als hoch ein, für Risikogruppen als sehr hoch. Die Wahrscheinlichkeit für schwere Krankheitsverläufe nimmt mit zunehmendem Alter und bestehenden Vorerkrankungen zu. Die Anzahl der neu übermittelten Fälle ist rückläufig.

## 1.497 Todesfälle in Baden-Württemberg

Darüber hinaus wurden dem Landesgesundheitsamt heute aus den Landkreisen Alb-Donau-Kreis, Biberach, Breisgau-Hochschwarzwald, Esslingen, Heilbronn,

Hohenlohekreis, Lörrach, Ortenaukreis, Reutlingen, Rottweil, Schwäbisch Hall und Zollernalbkreis sowie aus der Stadt Stuttgart insgesamt **15 weitere Todesfälle** im Zusammenhang mit dem Coronavirus gemeldet. Damit steigt die Zahl der Covid-19-Todesfälle in Baden-Württemberg auf insgesamt 1.497 an. Unter den Verstorbenen waren 861 Männer und 636 Frauen. Das Alter lag zwischen 34 und 106 Jahren. 65 Prozent der Todesfälle waren 80 Jahre oder älter (siehe [↗ Tabellen im Lagebericht COVID-19 \(PDF\)](#)).

Aufgeführt sind die Todesfälle, die mit und an SARS-CoV-2 verstorben sind. Mit SARS-CoV-2 verstorben bedeutet, dass die Person aufgrund anderer Ursachen verstorben ist, aber auch ein positiver Befund auf SARS-CoV-2 vorlag. An SARS-CoV-2 verstorben bedeutet, dass die Person aufgrund der gemeldeten Krankheit verstorben ist.

## Wichtiger Hinweis:

Basis für die mit dieser Pressemitteilung übermittelten Daten sind die Zahlen, die die Gesundheitsämter der Stadt- und Landkreise dem Landesgesundheitsamt auf dem offiziellen Meldeweg mitgeteilt haben. Es handelt sich dabei um einen vorläufigen Datenstand. Änderungen sind durch Nachmeldungen und Streichungen möglich. Aufgrund des Meldeverzugs zwischen dem Bekanntwerden neuer Fälle vor Ort und der elektronischen Übermittlung an das Landesgesundheitsamt kann es mitunter deutliche Abweichungen zu den von den kommunalen Gesundheitsämtern aktuell herausgegebenen Zahlen geben. Verzögerungen bei der standardisierten Falldatenübermittlung an das LGA können auch dadurch bedingt sein, dass die Gesundheitsämter vor Ort als erste Priorität die notwendigen Infektionsschutzmaßnahmen einleiten sowie die Kontaktpersonen recherchieren, um Infektionsketten so schnell wie möglich unterbrechen zu können.

[↗ Lagebericht des Landesgesundheitsamts Baden-Württemberg vom 6. Mai 2020 \(PDF\)](#)

[↗ Sozialministerium: Einschätzung der aktuellen Lage für Baden-Württemberg](#)

[↘ Coronavirus: Übersichtskarte Baden-Württemberg](#)

## Bestätigte Corona-Fälle vom 4. bis 10. Mai 2020

---

Dienstag, 5. Mai 2020

---

Montag, 4. Mai 2020

---

## Bestätigte Corona-Fälle vom 27. April bis 3. Mai 2020

---

Sonntag, 3. Mai 2020

---

Samstag, 2. Mai 2020

---

Freitag, 1. Mai 2020

---

Donnerstag, 30. April 2020

---

Mittwoch, 29. April 2020

---

Dienstag, 28. April 2020

---

Montag, 27. April 2020

---

## Archiv

Eine Übersicht der früheren Corona-Fallzahlen in Baden-Württemberg finden Sie hier:

\[Archiv: Corona-Fälle in Baden-Württemberg vom 25. Februar bis 26. April 2020](#)

\[Weitere Informationen zum Coronavirus in Baden-Württemberg](#)

## Aktuelle Meldungen zum Coronavirus

---





© picture alliance/Christoph Schmidt/dpa

CORONA-VERORDNUNG

## Fahrplan zur schrittweisen Lockerung der Corona-Beschränkungen

Mehr



© Daniel Bockwoldt/dpa

BILDUNG

## Fahrplan für weitere Öffnung des Schul- und Kitabetriebs

Mehr

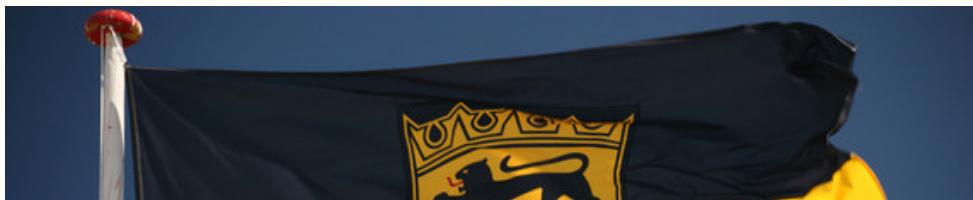


© picture alliance/Britta Pedersen/zb/dpa

CORONAVIRUS

## Psychosoziale Hotline erfolgreich gestartet

Mehr





©Martina Berg, stock.adobe.com

CORONAVIRUS

## Weitere Liquiditätshilfen angekündigt

Mehr



© dpa

CORONAVIRUS

## Ärzte und Kliniken nehmen Regelbetrieb schrittweise wieder auf

Mehr



© picture alliance/Patrick Seeger/dpa

CORONAVIRUS

## Kontaktstelle für die Sicherung von Lieferketten

Mehr



© Patrick Seeger/dpa

VERSORGUNGSSICHERHEIT

## Energieversorgung ist aktuell gesichert

Mehr

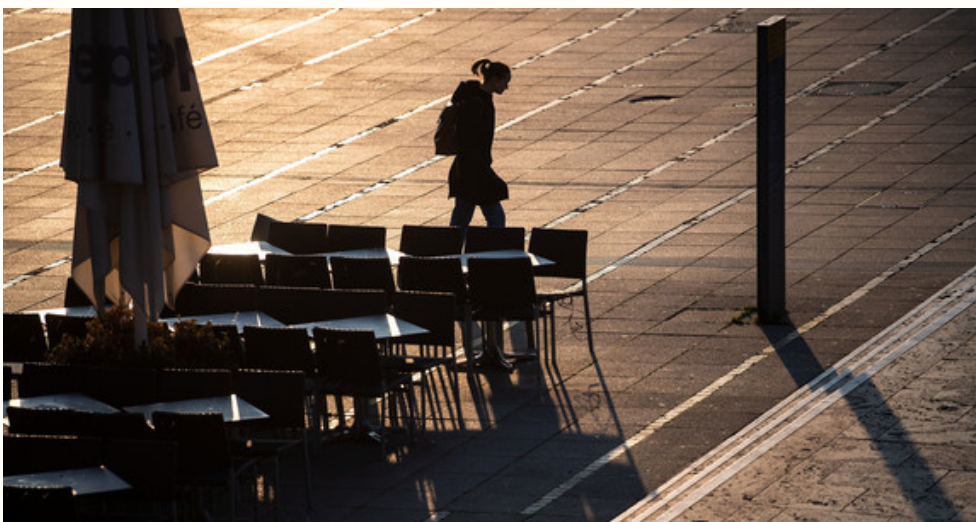


Lichtgut/Leif Piechowski

GRENZKONTROLLEN

## Zwei Grenzübergänge nach Frankreich wieder geöffnet

Mehr



© picture alliance/Marijan Murat/dpa

CORONAVIRUS

## Für schrittweise Öffnung der Gastronomie im Land

Mehr



CORONAVIRUS

## Staatstheater beenden Saison 2019/20

Mehr



© picture alliance/Sebastian Gollnow/dpa

CORONAVIRUS

## 1. Mai-Wochenende verläuft zufriedenstellend

Mehr







© dpa

VERKEHR

## Schrittweise Öffnung der Fahrschulen

Mehr



© dpa

CORONA-PANDEMIE

## Für ein schnelles und kraftvolles Anfahren der Automobilwirtschaft

Mehr

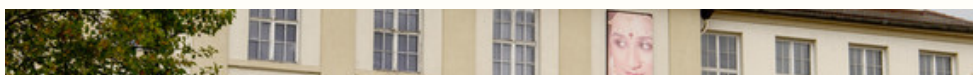


Karl-Josef Hildenbrand/dpa

CORONAVIRUS

## 12,4 Millionen Schutzmasken aus China für Baden-Württemberg

Mehr





© picture alliance/Sina Schuldt/dpa

CORONAVIRUS

## Museen dürfen unter Auflagen wieder öffnen

Mehr



© Sebastian Gollnow/dpa

GESUNDHEIT

## Corona-Verordnung Datenverarbeitung verkündet

Mehr



KINDER

„Das Coronavirus hat uns ziemlich viel eingebrockt“

Mehr



© dpa

CORONAVIRUS

Staatliche Schlösser und Gärten öffnen schrittweise

Mehr



© dpa

CORONAVIRUS

Schrittweise Öffnung der Musik- und Jugendkunstschulen

Mehr



CORONA-VERORDNUNG

## Landesregierung beschließt weitere Lockerungen der Corona-Verordnung

Mehr



Innenministerium Baden-Württemberg

GRENZKONTROLLEN

## Zwei Grenzübergänge zu Frankreich öffnen wieder

Mehr

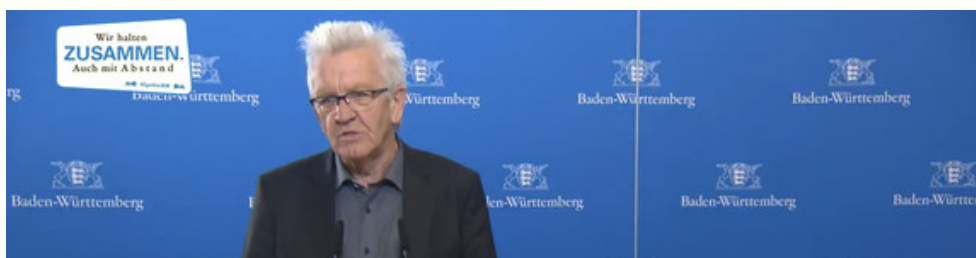


© dpa

KUNST UND KULTUR

## Wiedereröffnung von Museen und Ausstellungen

Mehr





CORONAVIRUS

## Weitere Lockerungen der Corona-Verordnung

Mehr



© dpa

CORONAVIRUS

## Bund beschließt Hilfen für Studierende

Mehr

# Immer auf dem neuesten Stand

E-Mail-Adresse

Newsletter abonnieren

## Themenübersicht

[Twitter](#)

[Facebook](#)

[Mastodon](#)

[Youtube](#)

[Instagram](#)

[Flickr](#)



[Kontakt](#)

[Benutzungshinweise](#)

[Datenschutz](#)

[Datenschutzschalter](#)

[Inhaltsübersicht](#)

[Impressum](#)