



CORONAVIRUS  
08.05.2020

# Infektionen und Todesfälle in Baden- Württemberg



© Sebastian Gollnow/dpa

Teilen

Drucken

PDF speichern

**Das Coronavirus breitet sich auch in Baden-Württemberg aus. Bisher gibt es im Land 33.070 bestätigte Fälle mit positivem Testergebnis und 1.535 Todesfälle (Stand: 8. Mai 2020, 16.00 Uhr). Diese Seite wird fortlaufend aktualisiert.**

## COVID-19: Zahl der Infizierten im Land steigt auf 33.070 / Davon 27.291 Personen genesen

Am Freitag (8. Mai) wurden dem baden-württembergischen Gesundheitsministerium vom [Landesgesundheitsamt \(LGA\) Baden-Württemberg](#) weitere **202 bestätigte Infektionen** mit dem Coronavirus gemeldet (Stand: 16.00 Uhr). Damit steigt die Zahl der Infizierten in Baden-

Württemberg auf mindestens 33.070 an. Davon sind ungefähr 27.291 Personen bereits wieder von ihrer Covid-19-Erkrankung genesen. Damit ist die Zahl der Genesenen weiterhin höher als jene der noch Erkrankten.

## Reproduktionszahl liegt bei 0,56

Die Reproduktionszahl wird vom [Robert Koch-Institut](#) für Baden-Württemberg mit R 0,56 angegeben (siehe [Abbildung 5 im Lagebericht COVID-19 \(PDF\)](#)). Sie ist die Anzahl der Personen, die im Durchschnitt von einer infizierten Person angesteckt werden.

## 7-Tage-Inzidenz liegt im Landes-Durchschnitt bei 6,4

Mit dem Beschluss zwischen Bund und Ländern zu Maßnahmen der Eindämmung der COVID-19-Epidemie vom 6. Mai 2020 wurde die 7-Tage-Inzidenz als Messzahl für eine Bewertung des Infektionsgeschehens und entsprechender Kontrollmaßnahmen festgelegt. Sie entspricht der Anzahl der in den letzten sieben Tagen neu gemeldeten Fälle pro 100.000 Einwohner und liegt für Baden-Württemberg aktuell im Durchschnitt bei 6,4 (siehe [Tabelle im Lagebericht COVID-19 \(PDF\)](#)). In Landkreisen oder kreisfreien Städten mit mehr als 50 Neuinfektionen pro 100.000 Einwohnern innerhalb der letzten sieben Tage sollen vom jeweils zuständigen Gesundheitsamt, je nach regionaler Lage, in Absprache mit den Landesbehörden entsprechende beschränkende Maßnahmen gegen den schnellen Anstieg der Infektionsrate ergriffen werden.

Das Durchschnittsalter der Infizierten beträgt 51 Jahre bei einer Spannweite von 0 bis 106 Jahren. Unter den nach dem [Infektionsschutzgesetz \(IfSG\)](#) übermittelten COVID-19-Fällen war für 2.279 Personen angegeben, dass sie in medizinischen Einrichtungen gemäß [§ 23 Abs. 3 IfSG](#) tätig sind. Zu den Einrichtungen zählen z. B. Krankenhäuser, Arztpraxen, Dialyseeinrichtungen, ambulante Pflegedienste und Rettungsdienste. Der Anteil der Fälle unter Personal in medizinischen Einrichtungen an allen übermittelten Fällen liegt bei mindestens 6,9 %. Da Angaben zur Tätigkeit bei vielen Fällen noch fehlen, liegt der Anteil möglicherweise auch höher. Das Robert-Koch-Institut schätzt die Gefährdung für die Gesundheit der Bevölkerung in Deutschland derzeit als hoch ein, für Risikogruppen als sehr hoch. Die Wahrscheinlichkeit für schwere Krankheitsverläufe nimmt mit zunehmendem Alter und bestehenden Vorerkrankungen zu. Die Anzahl der neu übermittelten Fälle ist rückläufig.

## 1.535 Todesfälle in Baden-Württemberg

Darüber hinaus wurden dem Landesgesundheitsamt heute aus den Landkreisen

Biberach, Esslingen, Göppingen, Heilbronn, Hohenlohekreis, Karlsruhe, Ortenaukreis, Rastatt, Rems-Murr-Kreis, Reutlingen, Rottweil, Schwarzwald-Baar-Kreis, Tuttlingen und Zollernalbkreis sowie aus der Stadt Karlsruhe insgesamt **18 weitere Todesfälle** im Zusammenhang mit dem Coronavirus gemeldet. Damit steigt die Zahl der Covid-19-Todesfälle in Baden-Württemberg auf insgesamt 1.535 an. Unter den Verstorbenen waren 881 Männer und 654 Frauen. Das Alter lag zwischen 18 und 106 Jahren. 65 Prozent der Todesfälle waren 80 Jahre oder älter (siehe [↗ Tabellen im Lagebericht COVID-19 \(PDF\)](#)).

Aufgeführt sind die Todesfälle, die mit und an SARS-CoV-2 verstorben sind. Mit SARS-CoV-2 verstorben bedeutet, dass die Person aufgrund anderer Ursachen verstorben ist, aber auch ein positiver Befund auf SARS-CoV-2 vorlag. An SARS-CoV-2 verstorben bedeutet, dass die Person aufgrund der gemeldeten Krankheit verstorben ist.

Die aktualisierte Landkreis-Tabelle und den vollständigen aktuellen Lagebericht des Landesgesundheitsamts Baden-Württemberg mit weiteren Grafiken und Informationen finden Sie unter [sm.baden-wuerttemberg.de/de/gesundheitspflege/gesundheitschutz/infektionsschutz-hygiene/informationen-zu-coronavirus/lage-in-baden-wuerttemberg/](https://sm.baden-wuerttemberg.de/de/gesundheitspflege/gesundheitschutz/infektionsschutz-hygiene/informationen-zu-coronavirus/lage-in-baden-wuerttemberg/).

## Wichtiger Hinweis:

Basis für die mit dieser Pressemitteilung übermittelten Daten sind die Zahlen, die die Gesundheitsämter der Stadt- und Landkreise dem Landesgesundheitsamt auf dem offiziellen Meldeweg mitgeteilt haben. Es handelt sich dabei um einen vorläufigen Datenstand. Änderungen sind durch Nachmeldungen und Streichungen möglich. Aufgrund des Meldeverzugs zwischen dem Bekanntwerden neuer Fälle vor Ort und der elektronischen Übermittlung an das Landesgesundheitsamt kann es mitunter deutliche Abweichungen zu den von den kommunalen Gesundheitsämtern aktuell herausgegebenen Zahlen geben. Verzögerungen bei der standardisierten Falldatenübermittlung an das LGA können auch dadurch bedingt sein, dass die Gesundheitsämter vor Ort als erste Priorität die notwendigen Infektionsschutzmaßnahmen einleiten sowie die Kontaktpersonen recherchieren, um Infektionsketten so schnell wie möglich unterbrechen zu können.

Das LGA veröffentlicht den Schätzwert der SARS-CoV-2-Genesenen in Baden-Württemberg auf Grundlage eines durch das Robert Koch-Institut in Berlin angepassten neuen Algorithmus. Hierbei werden Fälle ohne Angabe des Erkrankungsbeginns anhand des Meldedatums ebenfalls berücksichtigt. Diese Methodik soll zu einer deutlich besseren Abschätzung der tatsächlich Genesenen in Baden-Württemberg führen.

➤ [Lagebericht des Landesgesundheitsamts Baden-Württemberg vom 8. Mai 2020 \(PDF\)](#)

➤ [Sozialministerium: Einschätzung der aktuellen Lage für Baden-Württemberg](#)

↘ [Coronavirus: Übersichtskarte Baden-Württemberg](#)

## Bestätigte Corona-Fälle vom 4. bis 10. Mai 2020

---

Donnerstag, 7. Mai 2020

---

Mittwoch, 6. Mai 2020

---

Dienstag, 5. Mai 2020

---

Montag, 4. Mai 2020

---

## Bestätigte Corona-Fälle vom 27. April bis 3. Mai 2020

---

Sonntag, 3. Mai 2020

---

Samstag, 2. Mai 2020

---

Freitag, 1. Mai 2020

---

Donnerstag, 30. April 2020

---

Mittwoch, 29. April 2020

---

Dienstag, 28. April 2020

---

Montag, 27. April 2020

---

## Archiv

Eine Übersicht der früheren Corona-Fallzahlen in Baden-Württemberg finden Sie hier:

\ [Archiv: Corona-Fälle in Baden-Württemberg vom 25. Februar bis 26. April 2020](#)

\ [Weitere Informationen zum Coronavirus in Baden-Württemberg](#)

## Aktuelle Meldungen zum Coronavirus



© Patrick Seeger / dpa

GRENZVEKEHR

### Lockerung für Pendler aus dem Ausland

Mehr



© picture alliance/Felix Kästle/dpa

CORONAVIRUS

### Entwicklungsprogramm Ländlicher Raum als flexibler Stabilitätsfaktor

Mehr





TOURISMUS

## Urlaub auf dem Bauernhof ab 18. Mai wieder möglich

Mehr



CORONAVIRUS

## Land ersetzt Elternanteil an nicht genutzten Schülertickets

Mehr

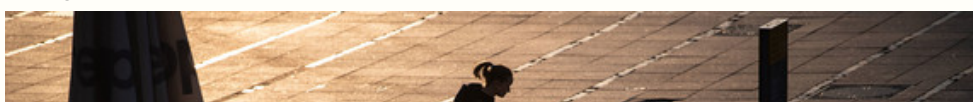


© dpa

CORONAVIRUS

## Öffnungsperspektiven im Kulturbereich

Mehr





© picture alliance/Marijan Murat/dpa

CORONAVIRUS

## Schrittweise Öffnung von Gastronomie und Beherbergungsbetrieben

Mehr



© picture alliance/Patrick Seeger/dpa

CORONAVIRUS

## Breiten- und Leistungssport im Freien ab 11. Mai

Mehr



© dpa

VERKEHR

## Öffnung der Fahrschulen ab 11. Mai

Mehr



© picture alliance/Christoph Schmidt/dpa

CORONA-VERORDNUNG

## Fahrplan zur schrittweisen Lockerung der Corona-Beschränkungen

Mehr

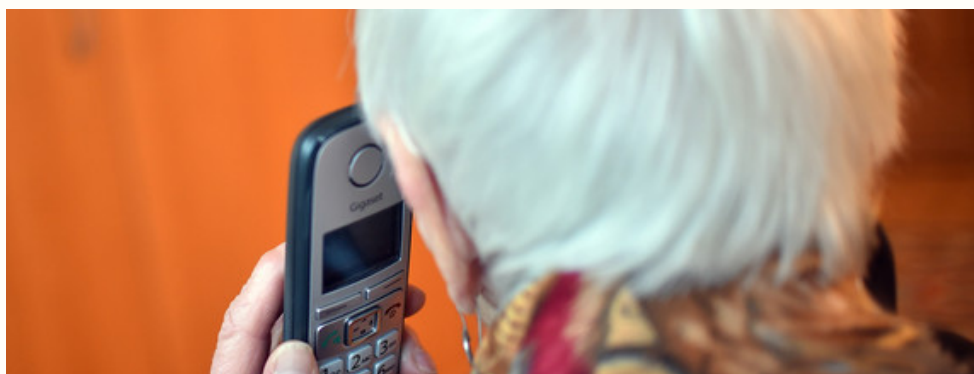


© picture alliance/Marjan Murat/dpa

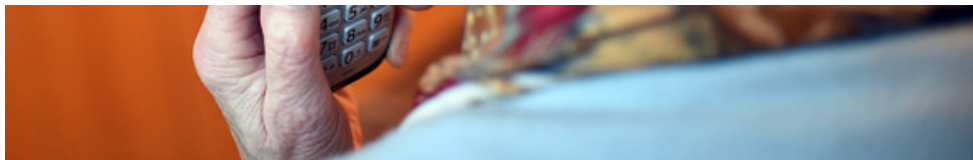
BILDUNG

## Fahrplan für weitere Öffnung des Schul- und Kitabetriebs

Mehr







© picture alliance/Britta Pedersen/zb/dpa

CORONAVIRUS

## Psychosoziale Hotline erfolgreich gestartet

Mehr



©Martina Berg, stock.adobe.com

CORONAVIRUS

## Weitere Liquiditätshilfen angekündigt

Mehr



© dpa

CORONAVIRUS

## Ärzte und Kliniken nehmen Regelbetrieb schrittweise wieder auf

Mehr





© picture alliance/Patrick Seeger/dpa

CORONAVIRUS

## Kontaktstelle für die Sicherung von Lieferketten

Mehr



© Patrick Seeger/dpa

VERSORGUNGSSICHERHEIT

## Energieversorgung ist aktuell gesichert

Mehr



Lichtgut/Leif Piechowski

GRENZKONTROLLEN

## Zwei Grenzübergänge nach Frankreich wieder geöffnet

Mehr



© picture alliance/Marijan Murat/dpa

CORONAVIRUS

## Für schrittweise Öffnung der Gastronomie im Land

Mehr



CORONAVIRUS

## Staatstheater beenden Saison 2019/20

Mehr



CORONAVIRUS

## 1. Mai-Wochenende verläuft zufriedenstellend

Mehr



© dpa

CORONA-PANDEMIE

## Für ein schnelles und kraftvolles Anfahren der Automobilwirtschaft

Mehr

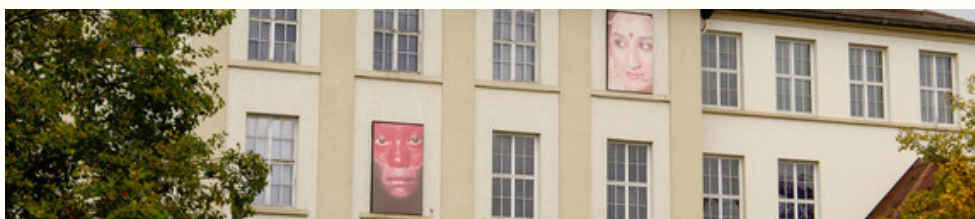


Karl-Josef Hildenbrand/dpa

CORONAVIRUS

## 12,4 Millionen Schutzmasken aus China für Baden-Württemberg

Mehr





© picture alliance/Sina Schuldt/dpa

CORONAVIRUS

## Museen dürfen unter Auflagen wieder öffnen

Mehr



© Sebastian Gollnow/dpa

GESUNDHEIT

## Corona-Verordnung Datenverarbeitung verkündet

Mehr



KINDER

## „Das Coronavirus hat uns ziemlich viel eingebrockt“

Mehr

# Immer auf dem neuesten Stand

E-Mail-Adresse

Newsletter abonnieren

© dpa

## Themenübersicht

[Twitter](#)

[Facebook](#)

[Mastodon](#)

[Youtube](#)

[Instagram](#)

[Flickr](#)



[Kontakt](#)

[Benutzungshinweise](#)

[Datenschutz](#)

[Datenschutzschalter](#)

[Inhaltsübersicht](#)

[Impressum](#)