



CORONAVIRUS
01.06.2020

Infektionen und Todesfälle in Baden- Württemberg



© Sebastian Gollnow/dpa

Teilen

Drucken

PDF speichern

Am Pfingstmontag gab es in Baden-Württemberg weitere 14 bestätigte Infektionen mit dem Coronavirus. Damit erhöhte sich die Zahl der Infizierten im Land auf mindestens 34.769. Die Zahl der COVID-19-Todesfälle stieg um sechs auf insgesamt 1.758 an. Diese Seite wird fortlaufend aktualisiert.

COVID-19: Zahl der Infizierten im Land steigt auf 34.769 / Davon 31.912 Personen genesen

Am Pfingstmontag (1. Juni) wurden dem baden-württembergischen Gesundheitsministerium vom [Landesgesundheitsamt \(LGA\) Baden-Württemberg](#) insgesamt **weitere 14 bestätigte Infektionen** mit dem Coronavirus gemeldet (Stand: 16.00 Uhr). Damit steigt die Zahl der seit Beginn

der Pandemie Infizierten in Baden-Württemberg auf mindestens 34.769 an. Davon sind ungefähr 31.912 Personen bereits wieder von ihrer Covid-19-Erkrankung genesen. Derzeit sind geschätzt noch 1.099 Menschen im Land mit dem Coronavirus (SARS-CoV-2) infiziert.

Reproduktionszahl liegt bei 1,13

Die Reproduktionszahl wird vom [Robert Koch-Institut](#) für Baden-Württemberg mit R 1,13 angegeben. Sie ist die Anzahl der Personen, die im Durchschnitt von einer infizierten Person angesteckt werden.

7-Tage-Inzidenz liegt im Landes-Durchschnitt bei 2,5

Mit dem Beschluss zwischen Bund und Ländern zu Maßnahmen der Eindämmung der COVID-19-Epidemie vom 6. Mai 2020 wurde die 7-Tage-Inzidenz als Messzahl für eine Bewertung des Infektionsgeschehens und entsprechender Kontrollmaßnahmen festgelegt. Sie entspricht der Anzahl der in den letzten sieben Tagen neu gemeldeten Fälle pro 100.000 Einwohner und liegt für Baden-Württemberg aktuell im Durchschnitt bei 2,4 (siehe Tabelle im [Lagebericht COVID-19 \(PDF\)](#)). In Landkreisen oder kreisfreien Städten mit mehr als 50 Neuinfektionen pro 100.000 Einwohnern innerhalb der letzten sieben Tage sollen vom jeweils zuständigen Gesundheitsamt, je nach regionaler Lage, in Absprache mit den Landesbehörden entsprechende beschränkende Maßnahmen gegen den schnellen Anstieg der Infektionsrate ergriffen werden.

Das Durchschnittsalter der Infizierten beträgt 51 Jahre bei einer Spannweite von 0 bis 106 Jahren. Unter den nach dem [Infektionsschutzgesetz \(IfSG\)](#) übermittelten COVID-19-Fällen war für 2.774 Personen angegeben, dass sie in medizinischen Einrichtungen gemäß [§ 23 Abs. 3 IfSG](#) tätig sind. Zu den Einrichtungen zählen z. B. Krankenhäuser, Arztpraxen, Dialyseeinrichtungen, ambulante Pflegedienste und Rettungsdienste. Der Anteil der Fälle unter Personal in medizinischen Einrichtungen an allen übermittelten Fällen liegt bei mindestens 8,0 Prozent. Da Angaben zur Tätigkeit bei vielen Fällen noch fehlen, liegt der Anteil möglicherweise auch höher. Das Robert-Koch-Institut schätzt die Gefährdung für die Gesundheit der Bevölkerung in Deutschland derzeit als hoch ein, für Risikogruppen als sehr hoch. Die Wahrscheinlichkeit für schwere Krankheitsverläufe nimmt mit zunehmendem Alter und bestehenden Vorerkrankungen zu. Die Anzahl der neu übermittelten Fälle ist rückläufig.

1.758 Todesfälle in Baden-Württemberg

Darüber hinaus wurden dem Landesgesundheitsamt heute aus den Landkreisen

Breisgau-Hochschwarzwald und Ortenaukreis insgesamt **6 weitere Todesfälle** im Zusammenhang mit dem Coronavirus gemeldet. Damit steigt die Zahl der Covid-19-Todesfälle in Baden-Württemberg auf insgesamt 1.758 an. Unter den Verstorbenen waren 996 Männer und 762 Frauen. Das Alter lag zwischen 18 und 106 Jahren. 65 Prozent der Todesfälle waren 80 Jahre oder älter (siehe Tabelle im [📄 Lagebericht COVID-19 \(PDF\)](#)).

Aufgeführt sind die Todesfälle, die mit und an SARS-CoV-2 verstorben sind. Mit SARS-CoV-2 verstorben bedeutet, dass die Person aufgrund anderer Ursachen verstorben ist, aber auch ein positiver Befund auf SARS-CoV-2 vorlag. An SARS-CoV-2 verstorben bedeutet, dass die Person aufgrund der gemeldeten Krankheit verstorben ist.

Wichtiger Hinweis:

Basis für die mit dieser Pressemitteilung übermittelten Daten sind die Zahlen, die die Gesundheitsämter der Stadt- und Landkreise dem Landesgesundheitsamt auf dem offiziellen Meldeweg mitgeteilt haben. Es handelt sich dabei um einen vorläufigen Datenstand. Änderungen sind durch Nachmeldungen und Streichungen möglich. Aufgrund des Meldeverzugs zwischen dem Bekanntwerden neuer Fälle vor Ort und der elektronischen Übermittlung an das Landesgesundheitsamt kann es mitunter deutliche Abweichungen zu den von den kommunalen Gesundheitsämtern aktuell herausgegebenen Zahlen geben. Verzögerungen bei der standardisierten Falldatenübermittlung an das LGA können auch dadurch bedingt sein, dass die Gesundheitsämter vor Ort als erste Priorität die notwendigen Infektionsschutzmaßnahmen einleiten sowie die Kontaktpersonen recherchieren, um Infektionsketten so schnell wie möglich unterbrechen zu können.

Das LGA veröffentlicht den Schätzwert der SARS-CoV-2-Genesenen in Baden-Württemberg auf Grundlage eines durch das Robert Koch-Institut in Berlin angepassten neuen Algorithmus. Hierbei werden Fälle ohne Angabe des Erkrankungsbeginns anhand des Meldedatums ebenfalls berücksichtigt. Diese Methodik soll zu einer deutlich besseren Abschätzung der tatsächlich Genesenen in Baden-Württemberg führen.

[📄 Lagebericht COVID-19 des Landesgesundheitsamts Baden-Württemberg vom 1. Juni 2020 \(PDF\)](#)

[➤ Sozialministerium: Einschätzung der aktuellen Lage für Baden-Württemberg](#)

[\ Coronavirus: Übersichtskarte Baden-Württemberg](#)

Bestätigte Corona-Fälle vom 25. bis 31. Mai 2020

Sonntag 31. Mai

Samstag 30. Mai 2020

Freitag, 29. Mai 2020

Donnerstag, 28. Mai 2020

Mittwoch, 27. Mai 2020

Dienstag, 26. Mai 2020

Montag, 25. Mai 2020

Bestätigte Corona-Fälle vom 18. bis 24. Mai 2020

Sonntag, 24. Mai 2020

Samstag, 23. Mai 2020

Freitag, 22. Mai 2020

Donnerstag, 21. Mai 2020

Mittwoch, 20. Mai 2020

Dienstag, 19. Mai 2020

Montag, 18. Mai 2020

Bestätigte Corona-Fälle vom 11. bis 17. Mai 2020

Sonntag, 17. Mai 2020

Samstag, 16. Mai 2020

Freitag, 15. Mai 2020

Donnerstag, 14. Mai 2020

Mittwoch, 13. Mai 2020

Dienstag, 12. Mai 2020

Montag, 11. Mai 2020

Archiv

Eine Übersicht der früheren Corona-Fallzahlen in Baden-Württemberg finden Sie hier:

\ [Archiv: Corona-Fälle in Baden-Württemberg vom 25. Februar bis 10. Mai 2020](#)

\ [Weitere Informationen zum Coronavirus in Baden-Württemberg](#)

Aktuelle Meldungen zum Coronavirus



© Rawpixel.com - stock.adobe.com

CORONA

Private Feiern sollen wieder erlaubt werden

Mehr





© Arkady Chubykin - stock.adobe.com

RICHTLINIEN

Freizeitspaß und Infektionsschutz

Mehr



Uli Deck

CORONAVIRUS

Kinder- und Jugendarbeit startet stufenweise

Mehr



Christoph Schmidt/dpa

CORONAVIRUS

Polizei kündigt Kontrollen zu Pfingsten an

Mehr



CORONAVIRUS

Öffnung von Freizeitparks

Mehr



© picture alliance/Sebastian Gollnow/dpa

NAHVERKEHR

Forderung nach ÖPNV-Rettungsschirm des Bundes

Mehr



CORONAVIRUS

Austausch mit Kommunen zur Pandemiebekämpfung

Mehr



© Verkehrsministerium Baden-Württemberg

CORONAVIRUS

Werkstätten der Staatstheater Stuttgart nähern Alltagsmasken

Mehr



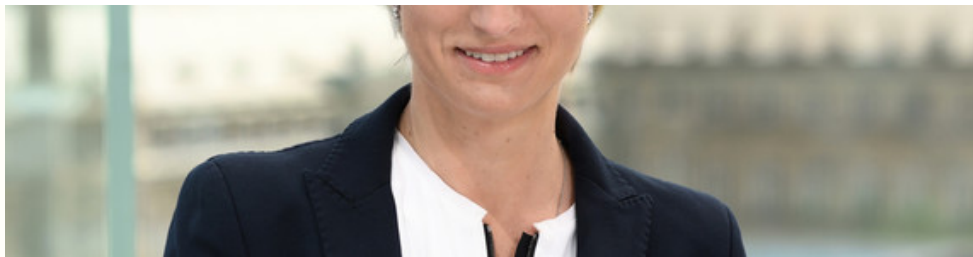
Ministerium für Soziales und Integration

CORONAVIRUS

Vietnamesische Gemeinde spendet Mund-Nasen-Masken ans Land

Mehr





© Wirtschaftsministerium Baden-Württemberg

CORONAVIRUS

Landesregierung handelt in Sachen Sammelunterkünfte

Mehr



© Martin Stollberg

WIRTSCHAFT

Einsatz bei der EU für die Wirtschaft im Land

Mehr



© dpa - Bildfunk

CORONAVIRUS

Tourismusminister zur Öffnung von Bädern

Mehr





Ministerium für Soziales und Integration

KINDER/JUGEND/FAMILIE

Digitale Jugend- und Familienministerkonferenz

Mehr



© Sebastian Gollnow / dpa

RELIGION

Kretschmann spricht mit Israelitischen Religionsgemeinschaften

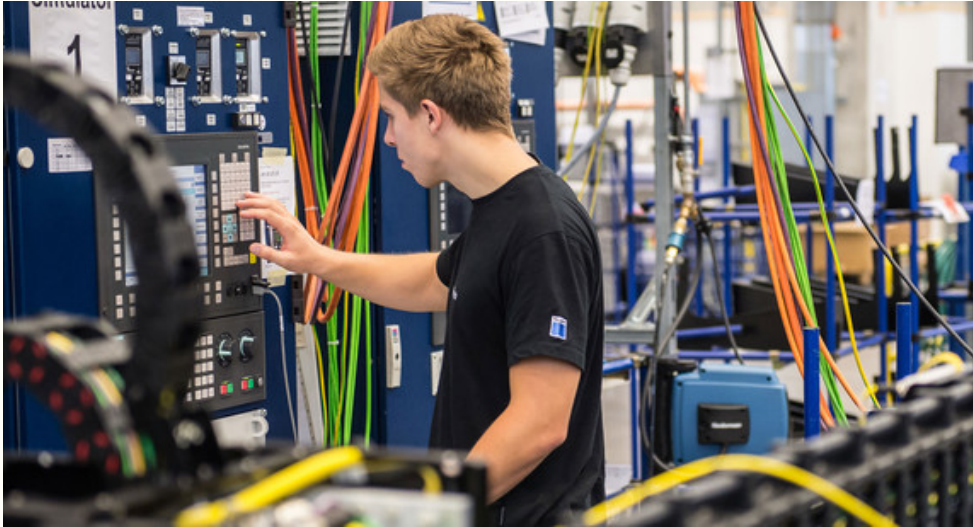
Mehr



CORONA-VERORDNUNG

Mehr Bereiche profitieren von Lockerungen

Mehr

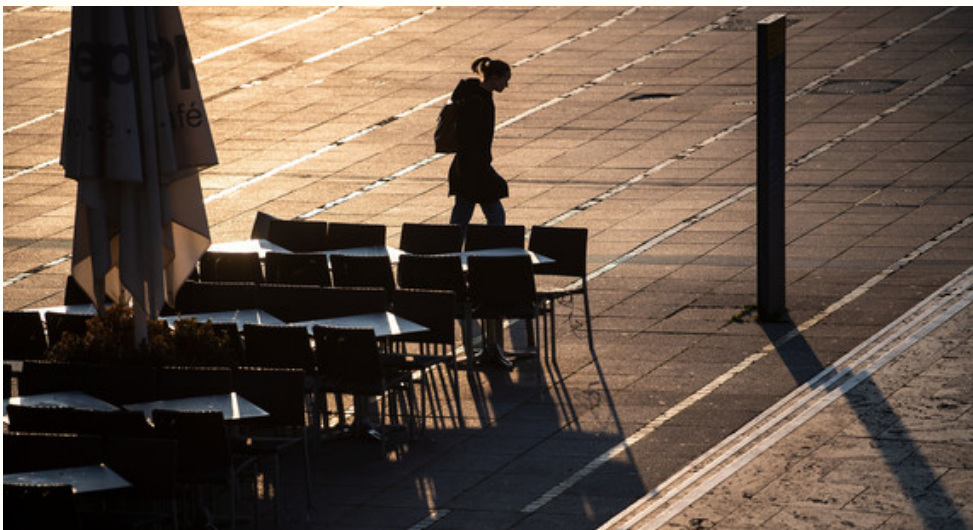


© dpa

CORONAVIRUS

Unterstützung für den Maschinen- und Anlagenbau

Mehr



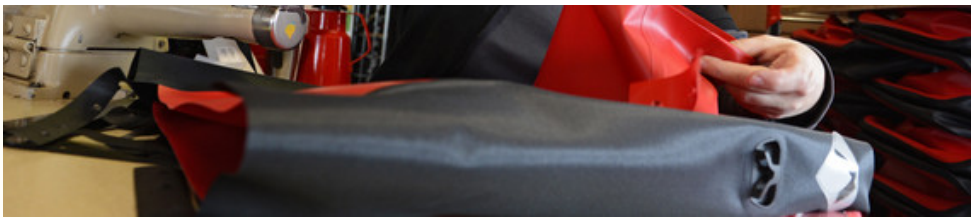
© picture alliance/Marijan Murat/dpa

CORONAVIRUS

Stabilisierungshilfe für Hotel- und Gaststättengewerbe

Mehr





© dpa

CORONAVIRUS

Programm zur Stärkung kleiner und mittlerer Unternehmen

Mehr



© picture alliance/Bernd Wüstneck/dpa-Zentralbild/dpa

SPORT

Wiedereröffnung von Sportangeboten unter Auflagen

Mehr



Landes-Behindertenbeauftragte

GESUNDHEITSSCHUTZ

Präventionsparadoxon und Lockerungsdiskussionen

Mehr





Verkehrsministerium Baden-Württemberg

CORONAVIRUS

Sonderförderung für Trennscheiben in Bussen

Mehr



© picture alliance/Marjan Murat/dpa

CORONAVIRUS

Corona-Verordnung für Beherbergungsbetriebe

Mehr



© picture alliance/Britta Pedersen/ZB/dpa

CORONAVIRUS

Weitere Öffnung der Sportangebote ab dem 2. Juni

Mehr



© picture alliance/Uli Deck/dpa

GRUNDGESETZ

20. Karlsruher Verfassungsgespräch

Mehr

Immer auf dem neuesten Stand

E-Mail-Adresse

Newsletter abonnieren

© dpa

Themenübersicht

Twitter

Facebook

Mastodon

Youtube



[Instagram](#)

[Flickr](#)

[Kontakt](#)

[Benutzungshinweise](#)

[Datenschutz](#)

[Inhaltsübersicht](#)

[Impressum](#)