



CORONAVIRUS  
02.06.2020

# Infektionen und Todesfälle in Baden- Württemberg



© Sebastian Gollnow/dpa

Teilen

Drucken

PDF speichern

**Am Dienstag gab es in Baden-Württemberg weitere 18 bestätigte Infektionen mit dem Coronavirus. Damit erhöhte sich die Zahl der Infizierten im Land auf mindestens 34.787. Die Zahl der COVID-19-Todesfälle stieg um zwei auf insgesamt 1.760 an. Diese Seite wird fortlaufend aktualisiert.**

## COVID-19: Zahl der Infizierten im Land steigt auf 34.787 / Davon 31.996 Personen genesen

Am Dienstag (2. Juni) wurden dem baden-württembergischen Gesundheitsministerium wurden vom [Landesgesundheitsamt \(LGA\) Baden-Württemberg](#) insgesamt **weitere 18 bestätigte Infektionen** mit dem Coronavirus gemeldet (Stand: 16.00 Uhr). Damit steigt die Zahl der seit Beginn

der Pandemie Infizierten in Baden-Württemberg auf mindestens 34.787 an. Davon sind ungefähr 31.996 Personen bereits wieder von ihrer Covid-19-Erkrankung genesen. Derzeit sind geschätzt noch 1.031 Menschen im Land mit dem Coronavirus (SARS-CoV-2) infiziert.

## Reproduktionszahl und 7-Tage-Inzidenz

Die Reproduktionszahl beziehungsweise der 7-Tages R-Wert wird vom Robert Koch-Institut für Baden-Württemberg mit R 0,88 angegeben. Sie ist die Anzahl der Personen, die im Durchschnitt von einer infizierten Person angesteckt werden.

Mit dem Beschluss zwischen Bund und Ländern zu Maßnahmen der Eindämmung der COVID-19-Epidemie vom 6. Mai 2020 wurde die 7-Tage-Inzidenz als Messzahl für eine Bewertung des Infektionsgeschehens und entsprechender Kontrollmaßnahmen festgelegt. Sie entspricht der Anzahl der in den letzten sieben Tagen neu gemeldeten Fälle pro 100.000 Einwohner und liegt für Baden-Württemberg aktuell im Durchschnitt bei 1,9. In Landkreisen oder kreisfreien Städten mit mehr als 50 Neuinfektionen pro 100.000 Einwohnern innerhalb der letzten sieben Tage sollen vom jeweils zuständigen Gesundheitsamt, je nach regionaler Lage, in Absprache mit den Landesbehörden entsprechende beschränkende Maßnahmen gegen den schnellen Anstieg der Infektionsrate ergriffen werden.

Das Durchschnittsalter der Infizierten beträgt 51 Jahre bei einer Spannweite von 0 bis 106 Jahren. Unter den nach dem Infektionsschutzgesetz (IfSG) übermittelten COVID-19-Fällen war für 2.783 Personen angegeben, dass sie in medizinischen Einrichtungen gemäß § 23 Abs. 3 IfSG tätig sind. Zu den Einrichtungen zählen zum Beispiel Krankenhäuser, Arztpraxen, Dialyseeinrichtungen, ambulante Pflegedienste und Rettungsdienste. Der Anteil der Fälle unter Personal in medizinischen Einrichtungen an allen übermittelten Fällen liegt bei mindestens 8,0 Prozent. Da Angaben zur Tätigkeit bei vielen Fällen noch fehlen, liegt der Anteil möglicherweise auch höher. Das Robert-Koch-Institut schätzt die Gefährdung für die Gesundheit der Bevölkerung in Deutschland derzeit als hoch ein, für Risikogruppen als sehr hoch. Die Wahrscheinlichkeit für schwere Krankheitsverläufe nimmt mit zunehmendem Alter und bestehenden Vorerkrankungen zu. Die Anzahl der neu übermittelten Fälle ist rückläufig.

## 1.760 Todesfälle in Baden-Württemberg

Darüber hinaus wurden dem Landesgesundheitsamt heute aus dem Landkreis Rems-Murr-Kreis sowie aus der Stadt Karlsruhe insgesamt **2 weitere**

**Todesfälle** im Zusammenhang mit dem Coronavirus gemeldet. Damit steigt die Zahl der Covid-19-Todesfälle in Baden-Württemberg auf insgesamt 1.760 an. Unter den Verstorbenen waren 997 Männer und 763 Frauen. Das Alter lag zwischen 18 und 106 Jahren. 65 Prozent der Todesfälle waren 80 Jahre oder älter.

Aufgeführt sind die Todesfälle, die mit und an SARS-CoV-2 verstorben sind. Mit SARS-CoV-2 verstorben bedeutet, dass die Person aufgrund anderer Ursachen verstorben ist, aber auch ein positiver Befund auf SARS-CoV-2 vorlag. An SARS-CoV-2 verstorben bedeutet, dass die Person aufgrund der gemeldeten Krankheit verstorben ist.

Die aktualisierte Landkreis-Tabelle und den vollständigen aktuellen Lagebericht des Landesgesundheitsamts Baden-Württemberg mit weiteren Grafiken und Informationen finden Sie auf unserer [Infoseite zum Coronavirus](#).

## Wichtiger Hinweis

Basis für die mit dieser Pressemitteilung übermittelten Daten sind die Zahlen, die die Gesundheitsämter der Stadt- und Landkreise dem Landesgesundheitsamt auf dem offiziellen Meldeweg mitgeteilt haben. Es handelt sich dabei um einen vorläufigen Datenstand. Änderungen sind durch Nachmeldungen und Streichungen möglich. Aufgrund des Meldeverzugs zwischen dem Bekanntwerden neuer Fälle vor Ort und der elektronischen Übermittlung an das Landesgesundheitsamt kann es mitunter deutliche Abweichungen zu den von den kommunalen Gesundheitsämtern aktuell herausgegebenen Zahlen geben. Verzögerungen bei der standardisierten Falldatenübermittlung an das LGA können auch dadurch bedingt sein, dass die Gesundheitsämter vor Ort als erste Priorität die notwendigen Infektionsschutzmaßnahmen einleiten sowie die Kontaktpersonen recherchieren, um Infektionsketten so schnell wie möglich unterbrechen zu können.

Das LGA veröffentlicht den Schätzwert der SARS-CoV-2-Genesenen in Baden-Württemberg auf Grundlage eines durch das Robert Koch-Institut in Berlin angepassten neuen Algorithmus. Hierbei werden Fälle ohne Angabe des Erkrankungsbeginns anhand des Meldedatums ebenfalls berücksichtigt. Diese Methodik soll zu einer deutlich besseren Abschätzung der tatsächlich Genesenen in Baden-Württemberg führen.

➤ [Sozialministerium: Einschätzung der aktuellen Lage für Baden-Württemberg](#)

↘ [Coronavirus: Übersichtskarte Baden-Württemberg](#)

## Bestätigte Corona-Fälle vom 1. bis 7. Juni 2020

---

Montag, 1. Juni

---

## Bestätigte Corona-Fälle vom 25. bis 31. Mai 2020

---

Sonntag, 31. Mai

---

Samstag, 30. Mai 2020

---

Freitag, 29. Mai 2020

---

Donnerstag, 28. Mai 2020

---

Mittwoch, 27. Mai 2020

---

Dienstag, 26. Mai 2020

---

Montag, 25. Mai 2020

---

## Bestätigte Corona-Fälle vom 18. bis 24. Mai 2020

---

Montag, 18. Mai 2020

---

Dienstag, 19. Mai 2020

---

Mittwoch, 20. Mai 2020

---

Donnerstag, 21. Mai 2020

---

Freitag, 22. Mai 2020

---

Samstag, 23. Mai 2020

---

Sonntag, 24. Mai 2020

---

# Bestätigte Corona-Fälle vom 11. bis 17. Mai 2020

---

Montag, 11. Mai 2020

---

Dienstag, 12. Mai 2020

---

Mittwoch, 13. Mai 2020

---

Donnerstag, 14. Mai 2020

---

Freitag, 15. Mai 2020

---

Samstag, 16. Mai 2020

---

Sonntag, 17. Mai 2020

---

## Archiv

Eine Übersicht der früheren Corona-Fallzahlen in Baden-Württemberg finden Sie hier:

\ [Archiv: Corona-Fälle in Baden-Württemberg vom 25. Februar bis 24. Mai 2020](#)

\ [Weitere Informationen zum Coronavirus in Baden-Württemberg](#)

## Aktuelle Meldungen zum Coronavirus



© Adobe Stock, pathdoc

FAKTEN

Was ist dran an Mythen zum Coronavirus?



Mehr



© Christoph Schmidt/dpa

CORONAVIRUS

## Positive Bilanz zum Pfingstwochenende

Mehr



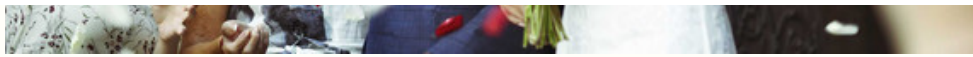
© dpa

KUNST UND KULTUR

## Kulturveranstaltungen mit unter 100 Besuchern wieder möglich

Mehr





© Rawpixel.com - stock.adobe.com

CORONA

## Private Feiern sollen wieder erlaubt werden

Mehr



© Arkady Chubykin - stock.adobe.com

RICHTLINIEN

## Freizeitspaß und Infektionsschutz

Mehr



Uli Deck

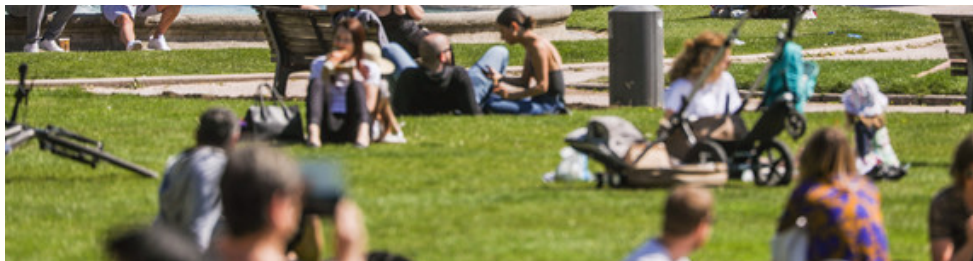
CORONAVIRUS

## Kinder- und Jugendarbeit startet stufenweise

Mehr







© Christoph Schmidt/dpa

CORONAVIRUS

## Polizei kündigt Kontrollen zu Pfingsten an

Mehr



CORONAVIRUS

## Öffnung von Freizeitparks

Mehr

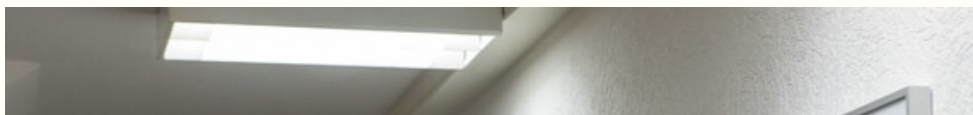


© picture alliance/Sebastian Gollnow/dpa

NAHVERKEHR

## Forderung nach ÖPNV-Rettungsschirm des Bundes

Mehr







© picture alliance/Stefan Puchner/dpa

CORONAVIRUS

## Austausch mit Kommunen zur Pandemiebekämpfung

Mehr



© Verkehrsministerium Baden-Württemberg

CORONAVIRUS

## Werkstätten der Staatstheater Stuttgart nähen Alltagsmasken

Mehr



Ministerium für Soziales und Integration

CORONAVIRUS

## Vietnamesische Gemeinde spendet Mund-Nasen-Masken ans Land

Mehr



© Wirtschaftsministerium Baden-Württemberg

CORONAVIRUS

## Landesregierung handelt in Sachen Sammelunterkünfte

Mehr



© Martin Stollberg

WIRTSCHAFT

## Einsatz bei der EU für die Wirtschaft im Land

Mehr







© dpa - Bildfunk

CORONAVIRUS

## Tourismusminister zur Öffnung von Bädern

Mehr



Ministerium für Soziales und Integration

KINDER/JUGEND/FAMILIE

## Digitale Jugend- und Familienministerkonferenz

Mehr

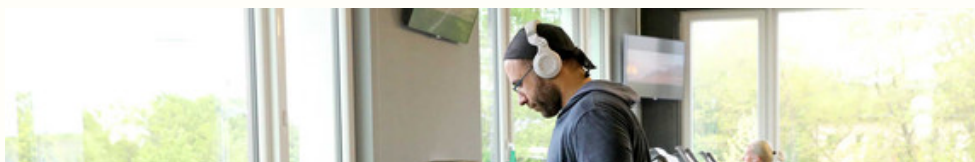


© Sebastian Gollnow / dpa

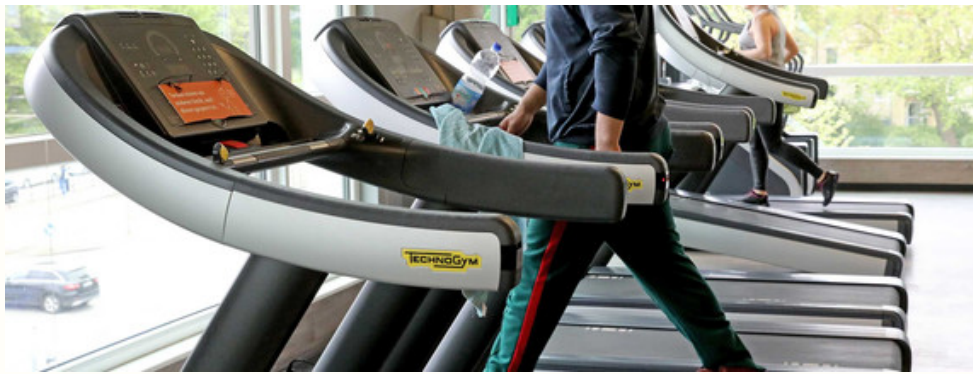
RELIGION

## Kretschmann spricht mit Israelitischen Religionsgemeinschaften

Mehr





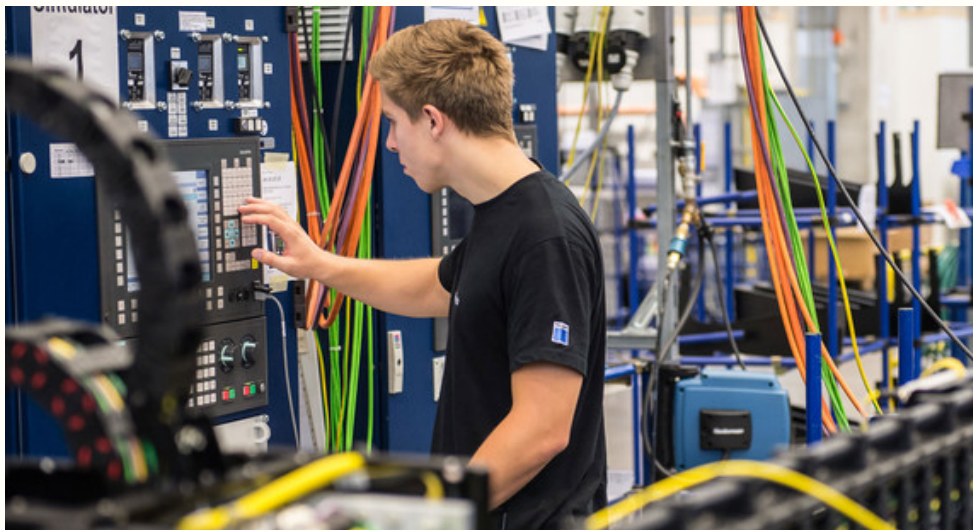


© picture alliance/Bernd Wüstneck/dpa-Zentralbild/dpa

CORONA-VERORDNUNG

## Mehr Bereiche profitieren von Lockerungen

Mehr

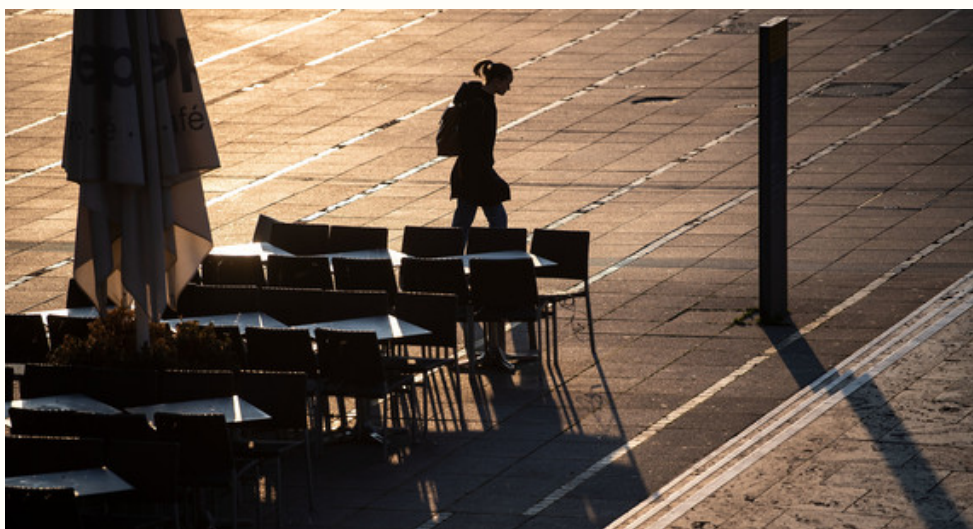


© dpa

CORONAVIRUS

## Unterstützung für den Maschinen- und Anlagenbau

Mehr



© picture alliance/Marijan Murat/dpa

CORONAVIRUS

## Stabilisierungshilfe für Hotel- und Gaststättengewerbe

Mehr



© dpa

CORONAVIRUS

## Programm zur Stärkung kleiner und mittlerer Unternehmen

Mehr



© picture alliance/Bernd Wüstneck/dpa-Zentralbild/dpa

SPORT

## Wiedereröffnung von Sportangeboten unter Auflagen

Mehr





GESUNDHEITSSCHUTZ

## Präventionsparadoxon und Lockerungsdiskussionen

Mehr



Verkehrsministerium Baden-Württemberg

CORONAVIRUS

## Sonderförderung für Trennscheiben in Bussen

Mehr

# Immer auf dem neuesten Stand

E-Mail-Adresse

Newsletter abonnieren

© dpa

Themenübersicht

Twitter



[Facebook](#)

[Mastodon](#)

[Youtube](#)

[Instagram](#)

[Flickr](#)



[Kontakt](#)

[Benutzungshinweise](#)

[Datenschutz](#)

[Inhaltsübersicht](#)

[Impressum](#)