



CORONAVIRUS  
08.06.2020

# Infektionen und Todesfälle in Baden- Württemberg



© Sebastian Gollnow/dpa

Teilen

Drucken

PDF speichern

**Am Montag gab es in Baden-Württemberg weitere 19 bestätigte Infektionen mit dem Coronavirus. Damit erhöhte sich die Zahl der Infizierten im Land auf mindestens 34.949. Die Zahl der COVID-19-Todesfälle stieg um vier auf insgesamt 1.795 an. Diese Seite wird täglich aktualisiert.**

## COVID-19: Zahl der Infizierten im Land steigt auf 34.949 / Davon 32.506 Personen genesen

Am Montag (8. Juni) wurden dem baden-württembergischen Gesundheitsministerium vom [Landesgesundheitsamt \(LGA\) Baden-Württemberg](#) insgesamt **weitere 19 bestätigte Infektionen** mit dem Coronavirus gemeldet (Stand: 16.00 Uhr). Damit steigt die Zahl der seit Beginn

der Pandemie Infizierten in Baden-Württemberg auf mindestens 34.949 an. Davon sind ungefähr 32.506 Personen bereits wieder von ihrer Covid-19-Erkrankung genesen. Derzeit sind geschätzt noch 648 Menschen im Land mit dem Coronavirus (SARS-CoV-2) infiziert.

## Reproduktionszahl liegt bei 0,79

Die Reproduktionszahl beziehungsweise der 7-Tages R-Wert wird vom [Robert Koch-Institut](#) für Baden-Württemberg mit R 0,79 angegeben. Sie ist die Anzahl der Personen, die im Durchschnitt von einer infizierten Person angesteckt werden.

## 7-Tage-Inzidenz liegt im Landes-Durchschnitt bei 1,5

Mit dem Beschluss zwischen Bund und Ländern zu Maßnahmen der Eindämmung der COVID-19-Epidemie vom 6. Mai 2020 wurde die 7-Tage-Inzidenz als Messzahl für eine Bewertung des Infektionsgeschehens und entsprechender Kontrollmaßnahmen festgelegt. Sie entspricht der Anzahl der in den letzten sieben Tagen neu gemeldeten Fälle pro 100.000 Einwohner und liegt für Baden-Württemberg aktuell im Durchschnitt bei 1,5 (siehe Tabelle im [Lagebericht COVID-19 \(PDF\)](#)). In Landkreisen oder kreisfreien Städten mit mehr als 50 Neuinfektionen pro 100.000 Einwohnern innerhalb der letzten sieben Tage sollen vom jeweils zuständigen Gesundheitsamt, je nach regionaler Lage, in Absprache mit den Landesbehörden entsprechende beschränkende Maßnahmen gegen den schnellen Anstieg der Infektionsrate ergriffen werden.

Das Durchschnittsalter der Infizierten beträgt 51 Jahre bei einer Spannweite von 0 bis 106 Jahren. Unter den nach dem [Infektionsschutzgesetz \(IfSG\)](#) übermittelten COVID-19-Fällen war für 2.899 Personen angegeben, dass sie in medizinischen Einrichtungen gemäß [§ 23 Abs. 3 IfSG](#) tätig sind. Zu den Einrichtungen zählen z. B. Krankenhäuser, Arztpraxen, Dialyseeinrichtungen, ambulante Pflegedienste und Rettungsdienste. Der Anteil der Fälle unter Personal in medizinischen Einrichtungen an allen übermittelten Fällen liegt bei mindestens 8,3 %. Da Angaben zur Tätigkeit bei vielen Fällen noch fehlen, liegt der Anteil möglicherweise auch höher. Das Robert-Koch-Institut schätzt die Gefährdung für die Gesundheit der Bevölkerung in Deutschland derzeit als hoch ein, für Risikogruppen als sehr hoch. Die Wahrscheinlichkeit für schwere Krankheitsverläufe nimmt mit zunehmendem Alter und bestehenden Vorerkrankungen zu. Die Anzahl der neu übermittelten Fälle ist rückläufig.

## 1.795 Todesfälle in Baden-Württemberg

Dem Landesgesundheitsamt wurden heute aus den Landkreisen Biberach, Rems-Murr-Kreis, Schwäbisch Hall sowie aus der Stadt Stuttgart insgesamt **vier weitere Todesfälle** im Zusammenhang mit dem Coronavirus gemeldet. Damit steigt die Zahl der Covid-19-Todesfälle in Baden-Württemberg auf insgesamt 1.795. Unter den Verstorbenen waren 1.013 Männer und 782 Frauen. Das Alter lag zwischen 18 und 106 Jahren. 65 Prozent der Todesfälle waren 80 Jahre oder älter (siehe Tabelle im [📄 Lagebericht COVID-19 \(PDF\)](#)).

Aufgeführt sind die Todesfälle, die mit und an SARS-CoV-2 verstorben sind. Mit SARS-CoV-2 verstorben bedeutet, dass die Person aufgrund anderer Ursachen verstorben ist, aber auch ein positiver Befund auf SARS-CoV-2 vorlag. An SARS-CoV-2 verstorben bedeutet, dass die Person aufgrund der gemeldeten Krankheit verstorben ist.

## Wichtiger Hinweis:

Basis für die mit dieser Pressemitteilung übermittelten Daten sind die Zahlen, die die Gesundheitsämter der Stadt- und Landkreise dem Landesgesundheitsamt auf dem offiziellen Meldeweg mitgeteilt haben. Es handelt sich dabei um einen vorläufigen Datenstand. Änderungen sind durch Nachmeldungen und Streichungen möglich. Aufgrund des Meldeverzugs zwischen dem Bekanntwerden neuer Fälle vor Ort und der elektronischen Übermittlung an das Landesgesundheitsamt kann es mitunter deutliche Abweichungen zu den von den kommunalen Gesundheitsämtern aktuell herausgegebenen Zahlen geben. Verzögerungen bei der standardisierten Falldatenübermittlung an das LGA können auch dadurch bedingt sein, dass die Gesundheitsämter vor Ort als erste Priorität die notwendigen Infektionsschutzmaßnahmen einleiten sowie die Kontaktpersonen recherchieren, um Infektionsketten so schnell wie möglich unterbrechen zu können.

Das LGA veröffentlicht den Schätzwert der SARS-CoV-2-Genesenen in Baden-Württemberg auf Grundlage eines durch das Robert Koch-Institut in Berlin angepassten neuen Algorithmus. Hierbei werden Fälle ohne Angabe des Erkrankungsbeginns anhand des Meldedatums ebenfalls berücksichtigt. Diese Methodik soll zu einer deutlich besseren Abschätzung der tatsächlich Genesenen in Baden-Württemberg führen.

📄 [Lagebericht COVID-19 des Landesgesundheitsamts Baden-Württemberg vom 8. Juni 2020 \(PDF\)](#)

➤ [Sozialministerium: Einschätzung der aktuellen Lage für Baden-Württemberg](#)

🗺 [Coronavirus: Übersichtskarte Baden-Württemberg](#)

## Bestätigte Corona-Fälle vom 1. bis 7. Juni 2020

---

Sonntag, 7. Juni 2020

---

Samstag, 6. Juni 2020

---

Freitag, 5. Juni 2020

---

Donnerstag, 4. Juni 2020

---

Mittwoch 3. Juni 2020

---

Dienstag, 2. Juni 2020

---

Montag, 1. Juni 2020

---

## Bestätigte Corona-Fälle vom 25. bis 31. Mai 2020

---

Sonntag, 31. Mai 2020

---

Samstag, 30. Mai 2020

---

Freitag, 29. Mai 2020

---

Donnerstag, 28. Mai 2020

---

Mittwoch, 27. Mai 2020

---

Dienstag, 26. Mai 2020

---

Montag, 25. Mai 2020

---

## Archiv

Eine Übersicht der früheren Corona-Fallzahlen in Baden-Württemberg finden Sie hier:

[\ Archiv: Corona-Fälle in Baden-Württemberg vom 25. Februar bis 24. Mai 2020](#)

## Aktuelle Meldungen zum Coronavirus



© picture alliance/Silas Stein/dpa

SICHERHEIT

### Zahlreiche Demonstrationen am Wochenende

Mehr



Sabine Arndt

KUNST UND KULTUR

### Dritter #CooltourTalk im Netz zur Corona-Pandemie

Mehr





WIRTSCHAFT

## Vorläufige Bilanz zur Soforthilfe Corona

Mehr



© picture alliance/Marjan Murat/dpa

CORONAVIRUS

## Weitere Lockerungen beim Tanzen und Tennis

Mehr



CORONAVIRUS

## Corona-Konjunkturpaket der Bundesregierung vorgestellt

Mehr





© Armin Weigel / dpa

CORONAVIRUS

## Badesaison in Baden-Württemberg kann unter Auflagen beginnen

Mehr



Umweltministerium Baden-Württemberg

ABFALLWIRTSCHAFT

## Hochwertige Verwertung von Alttextilien während der Corona-Krise

Mehr



© Adobe Stock, pathdoc

FAKTEN

## Was ist dran an Mythen zum Coronavirus?

Mehr



© Christoph Schmidt/dpa

CORONAVIRUS

## Positive Bilanz zum Pfingstwochenende

Mehr



© dpa

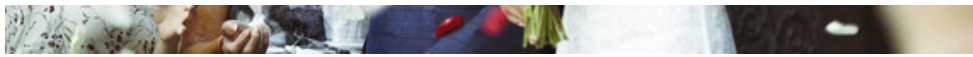
KUNST UND KULTUR

## Kulturveranstaltungen mit unter 100 Besuchern wieder möglich

Mehr







© Rawpixel.com - stock.adobe.com

CORONA

## Private Feiern sollen wieder erlaubt werden

Mehr



© Arkady Chubykin - stock.adobe.com

RICHTLINIEN

## Freizeitspaß und Infektionsschutz

Mehr



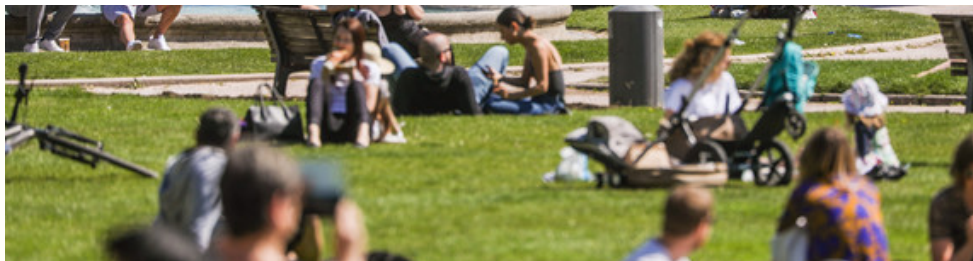
Uli Deck

CORONAVIRUS

## Kinder- und Jugendarbeit startet stufenweise

Mehr





© Christoph Schmidt/dpa

CORONAVIRUS

## Polizei kündigt Kontrollen zu Pfingsten an

Mehr



CORONAVIRUS

## Öffnung von Freizeitparks

Mehr

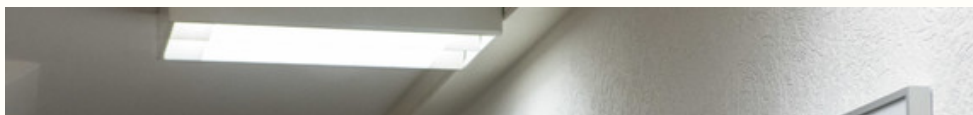


© picture alliance/Sebastian Gollnow/dpa

NAHVERKEHR

## Forderung nach ÖPNV-Rettungsschirm des Bundes

Mehr





© picture alliance/Stefan Puchner/dpa

CORONAVIRUS

## Austausch mit Kommunen zur Pandemiebekämpfung

Mehr



© Verkehrsministerium Baden-Württemberg

CORONAVIRUS

## Werkstätten der Staatstheater Stuttgart nähen Alltagsmasken

Mehr



Ministerium für Soziales und Integration

CORONAVIRUS

## Vietnamesische Gemeinde spendet Mund-Nasen-Masken ans Land

Mehr



© Wirtschaftsministerium Baden-Württemberg

CORONAVIRUS

## Landesregierung handelt in Sachen Sammelunterkünfte

Mehr



© Martin Stollberg

WIRTSCHAFT

## Einsatz bei der EU für die Wirtschaft im Land

Mehr





© dpa - Bildfunk

CORONAVIRUS

## Tourismusminister zur Öffnung von Bädern

Mehr



Ministerium für Soziales und Integration

KINDER/JUGEND/FAMILIE

## Digitale Jugend- und Familienministerkonferenz

Mehr



© Sebastian Gollnow / dpa

RELIGION

## Kretschmann spricht mit Israelitischen Religionsgemeinschaften

Mehr

# Immer auf dem neuesten Stand

E-Mail-Adresse

Newsletter abonnieren



© Staatliche Schlösser und Gärten Baden-Württemberg

## Themenübersicht

[Twitter](#)

[Facebook](#)

[Mastodon](#)

[Youtube](#)

[Instagram](#)

[Flickr](#)



[Kontakt](#)

[Benutzungshinweise](#)

[Datenschutz](#)

[Inhaltsübersicht](#)

[Impressum](#)