



CORONAVIRUS
23.06.2020

Infektionen und Todesfälle in Baden- Württemberg



© Sebastian Gollnow/dpa

Teilen

Drucken

PDF speichern

Am Dienstag gab es in Baden-Württemberg weitere 44 bestätigte Infektionen mit dem Coronavirus. Damit erhöhte sich die Zahl der Infizierten im Land auf mindestens 35.419, davon sind ungefähr 33.147 Personen wieder genesen. Es gab keinen weiteren COVID-19-Todesfall, die Gesamtzahl der Todesfälle bleibt bei insgesamt 1.826.

COVID-19: Zahl der Infizierten im Land steigt auf 35.419 / Davon 33.147 Personen genesen

Am Dienstag (23. Juni) wurden dem baden-württembergischen Gesundheitsministerium vom [Landesgesundheitsamt \(LGA\) Baden-Württemberg](#) insgesamt **weitere 44 bestätigte Infektionen** mit dem

Coronavirus gemeldet (Stand: 16.00 Uhr, siehe Tabelle im [Lagebericht COVID-19 \(PDF\)](#)). Damit steigt die Zahl der seit Beginn der Pandemie Infizierten in Baden-Württemberg auf mindestens 35.419 an. Davon sind ungefähr 33.147 Personen bereits wieder von ihrer Covid-19-Erkrankung genesen. Derzeit sind geschätzt noch 446 Menschen im Land mit dem Coronavirus (SARS-CoV-2) infiziert.

1.826 Todesfälle in Baden-Württemberg

Dem Landesgesundheitsamt wurde heute **kein weiterer Todesfall** im Zusammenhang mit dem Coronavirus gemeldet. Demnach bleibt die Zahl der Todesfälle unverändert bei insgesamt 1.826.

Reproduktionszahl liegt bei 0,87

Die Reproduktionszahl beziehungsweise der 7-Tages R-Wert wird vom [Robert Koch-Institut](#) für Baden-Württemberg mit R 0,87 angegeben. Sie ist die Anzahl der Personen, die im Durchschnitt von einer infizierten Person angesteckt werden.

7-Tage-Inzidenz liegt im Landes-Durchschnitt bei 1,6

Mit dem Beschluss zwischen Bund und Ländern zu Maßnahmen der Eindämmung der COVID-19-Epidemie vom 6. Mai 2020 wurde die 7-Tage-Inzidenz als Messzahl für eine Bewertung des Infektionsgeschehens und entsprechender Kontrollmaßnahmen festgelegt. Sie entspricht der Anzahl der in den letzten sieben Tagen neu gemeldeten Fälle pro 100.000 Einwohner und liegt für Baden-Württemberg aktuell im Durchschnitt bei 1,6. In Landkreisen oder kreisfreien Städten mit mehr als 50 Neuinfektionen pro 100.000 Einwohnern innerhalb der letzten sieben Tage sollen vom jeweils zuständigen Gesundheitsamt, je nach regionaler Lage, in Absprache mit den Landesbehörden entsprechende beschränkende Maßnahmen gegen den schnellen Anstieg der Infektionsrate ergriffen werden.

Wichtiger Hinweis:

Basis für die mit dieser Pressemitteilung übermittelten Daten sind die Zahlen, die die Gesundheitsämter der Stadt- und Landkreise dem Landesgesundheitsamt auf dem offiziellen Meldeweg mitgeteilt haben. Es handelt sich dabei um einen vorläufigen Datenstand. Änderungen sind durch Nachmeldungen und Streichungen möglich. Aufgrund des Meldeverzugs zwischen dem

Bekanntwerden neuer Fälle vor Ort und der elektronischen Übermittlung an das Landesgesundheitsamt kann es mitunter deutliche Abweichungen zu den von den kommunalen Gesundheitsämtern aktuell herausgegebenen Zahlen geben. Verzögerungen bei der standardisierten Falldatenübermittlung an das LGA können auch dadurch bedingt sein, dass die Gesundheitsämter vor Ort als erste Priorität die notwendigen Infektionsschutzmaßnahmen einleiten sowie die Kontaktpersonen recherchieren, um Infektionsketten so schnell wie möglich unterbrechen zu können.

Das LGA veröffentlicht den Schätzwert der SARS-CoV-2-Genesenen in Baden-Württemberg auf Grundlage eines durch das Robert Koch-Institut in Berlin angepassten neuen Algorithmus. Hierbei werden Fälle ohne Angabe des Erkrankungsbeginns anhand des Meldedatums ebenfalls berücksichtigt. Diese Methodik soll zu einer deutlich besseren Abschätzung der tatsächlich Genesenen in Baden-Württemberg führen.

Seit 12. Juni 2020 erfolgt die Berichterstattung des Landesgesundheitsamts zur aktuellen COVID-19-Lage wie folgt: Kurzbericht an Arbeitstagen mit ausführlichem Bericht am Donnerstag sowie bis auf weiteres keine Berichterstattung am Wochenende.

[↕ Tagesbericht COVID-19 des Landesgesundheitsamts Baden-Württemberg vom 23. Juni 2020 \(PDF\)](#)

[➤ Sozialministerium: Einschätzung der aktuellen Lage für Baden-Württemberg](#)

[↘ Coronavirus: Übersichtskarte Baden-Württemberg](#)

Bestätigte Corona-Fälle vom 20. bis 26. Juni 2020

Montag, 22. Juni 2020

Bestätigte Corona-Fälle vom 13. bis 19. Juni 2020

Freitag, 19. Juni 2020

Donnerstag, 18. Juni 2020

Mittwoch, 17. Juni 2020

Dienstag, 16. Juni 2020

Montag, 15. Juni 2020

Archiv

Eine Übersicht der früheren Corona-Fallzahlen in Baden-Württemberg finden Sie hier:

\ [Archiv: Corona-Fälle in Baden-Württemberg vom 25. Februar bis 31. Mai 2020](#)

\ [Weitere Informationen zum Coronavirus in Baden-Württemberg](#)

Aktuelle Meldungen zum Coronavirus



© dpa

CORONAHILFE

Weitere Corona-Hilfen für Kunst und Kultur

Mehr



© picture alliance/Stefan Sauer/dpa-Zentralbild/dpa

CORONAHILFE

Rettungsschirm für Reisebusunternehmen

Mehr



© picture alliance/Marijan Murat/dpa

CORONAVIRUS

Land bereitet Öffnung größerer Messen vor

Mehr



CORONA-VERORDNUNG

Landesregierung fasst Corona-Verordnung komplett neu

Mehr





© dpa

CORONAVIRUS

Schulalltag nach den Sommerferien

Mehr

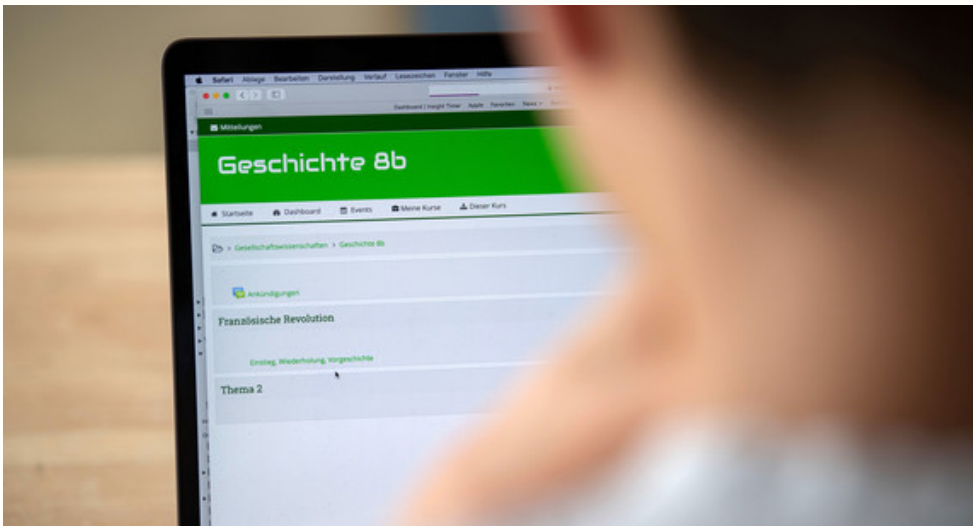


© picture alliance/Martin Schutt/dpa-Zentralbild/dpa

LÄNDLICHER RAUM

Investive Förderungen sind gerade in der Krise gefragt

Mehr

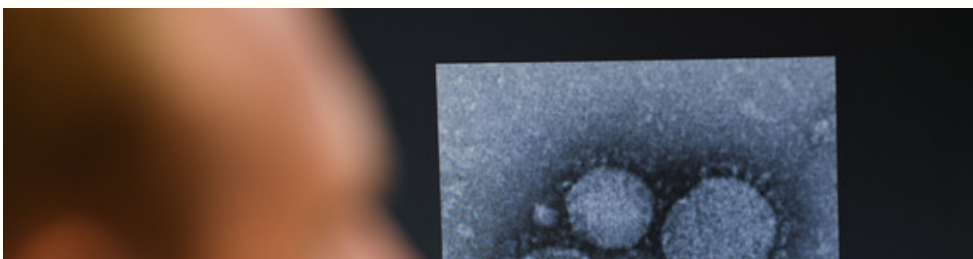


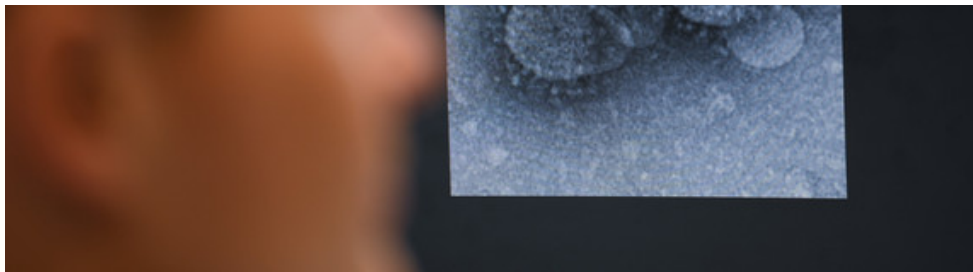
© picture alliance/Marijan Murat/dpa

SCHULE

Videokonferenztool für Schulen im Land

Mehr





© Arne Dedert/dpa

FORSCHUNG

#CovidScienceBW: Wertvolle Beiträge aus dem Land zur Corona-Forschung

Mehr



WIRTSCHAFT

Onlinekonferenz zur Unternehmenskultur 4.0

Mehr



© dpa

JUSTIZ

Schrittweise Lockerung bei Gefangenenbesuchen

Mehr





Staatsministerium Baden-Württemberg

CORONA

Wo stehen wir in Sachen Corona?

Mehr



Staatsministerium Baden-Württemberg

CORONAVIRUS

Gesundheitsämter sollen mehr Personal bekommen

Mehr



© picture alliance/Sebastian Gollnow/dpa

CORONA

Fristverlängerung für Studien- und Prüfleistungen

Mehr



© dpa

STEUERN

Anhebung der Abschreibungsgrenzen gefordert

Mehr



Staatsministerium Baden-Württemberg

CORONAVIRUS

Corona-Warn-App als digitale Hilfe bei der Nachverfolgung von Infektionsketten

Mehr



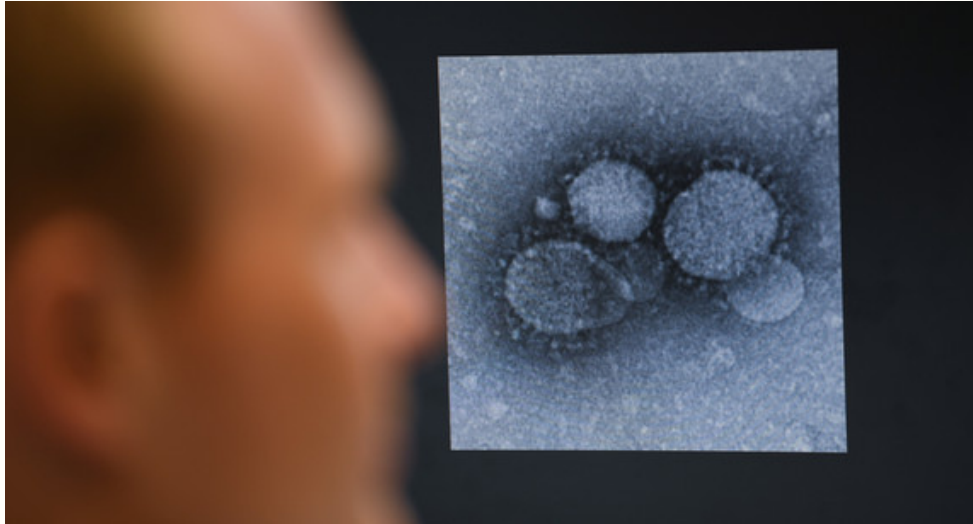


Uli Deck/dpa

CORONAVIRUS

Neue Corona-Verordnung für Einreisende

Mehr



© Arne Dedert/dpa

CORONAVIRUS

Erste Ergebnisse der Studie über Corona bei Kindern

Mehr

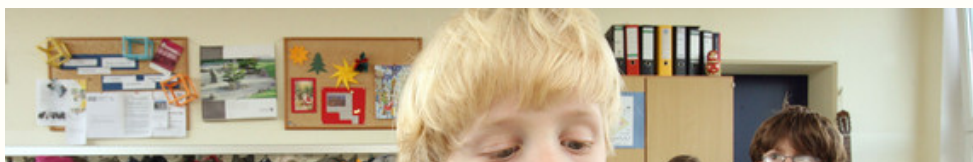


© dpa

CORONAVIRUS

Kinder dürfen wieder in Kitas und Kindertagespflege

Mehr





© dpa

CORONAVIRUS

Rückkehr zu Regelbetrieb an Grundschulen

Mehr



SPORT

Rund 12 Millionen Euro für Sportvereine und -verbände

Mehr



Staatsministerium Baden-Württemberg

KUNST UND KULTUR

Kretschmann besucht Stuttgarter „Theaterparcours“

Mehr



SCHULBETRIEB

Attestpflicht für Lehrkräfte ab dem 29. Juni

Mehr



© picture alliance/Sebastian Gollnow/dpa

CORONAVIRUS

Bundesregierung beteiligt sich an CureVac

Mehr



© picture alliance/Patrick Seeger/dpa

Mehr

Immer auf dem neuesten Stand

E-Mail-Adresse

Newsletter abonnieren

© dpa

Themenübersicht

[Twitter](#)

[Facebook](#)

[Mastodon](#)

[Youtube](#)

[Instagram](#)

[Flickr](#)



[Kontakt](#)

[Benutzungshinweise](#)

[Datenschutz](#)

[Inhaltsübersicht](#)

[Impressum](#)