



CORONAVIRUS  
30.06.2020

# Infektionen und Todesfälle in Baden- Württemberg



© Sebastian Gollnow/dpa

Teilen

Drucken

PDF speichern

**Am Dienstag gab es in Baden-Württemberg weitere 75 bestätigte Infektionen mit dem Coronavirus. Damit erhöhte sich die Zahl der Infizierten im Land auf mindestens 35.705, davon sind ungefähr 33.353 Personen wieder genesen. Die Zahl der COVID-19-Todesfälle stieg um acht auf insgesamt 1.838.**

**COVID-19: Zahl der aktuell Infizierten im Land bei 514 / Gesamtzahl der Infizierten steigt auf 35.705 / Davon 33.353 Personen genesen**

Am Dienstag (30. Juni) wurden dem baden-württembergischen Gesundheitsministerium vom [Landesgesundheitsamt \(LGA\) Baden-](#)

[Württemberg](#) insgesamt **weitere 75 bestätigte Infektionen** mit dem Coronavirus gemeldet (Stand: 16.00 Uhr, siehe Tabelle im [Tagesbericht COVID-19 \(PDF\)](#)). Damit steigt die Zahl der seit Beginn der Pandemie Infizierten in Baden-Württemberg auf mindestens 35.705 an. Davon sind ungefähr 33.353 Personen bereits wieder von ihrer Covid-19-Erkrankung genesen. Derzeit sind geschätzt noch 514 Menschen im Land mit dem Coronavirus (SARS-CoV-2) infiziert.

## Besondere Ereignisse

Im Stadt- und Landkreis Karlsruhe ist ein Anstieg der übermittelten Sars-CoV-2-Fälle zu verzeichnen. Diese stehen zum einen im Zusammenhang mit einem Treffen einer Glaubensgemeinschaft. Zum anderen sind vier Schulen im Rahmen einer Häufung betroffen. Bei zehn der 30 neuen Fälle handelt es sich um länger zurück liegende Infektionen aus dem Kreis Karlsruhe, die technisch bedingt erst jetzt übermittelt werden konnten.

## 1.838 Todesfälle in Baden-Württemberg

Dem Landesgesundheitsamt wurde heute aus den Kreisen Breisgau-Hochschwarzwald, Esslingen, Karlsruhe und Schwarzwald-Baar insgesamt **8 weitere Todesfälle** im Zusammenhang mit dem Coronavirus gemeldet. Demnach steigt die Zahl der Todesfälle auf insgesamt 1.838.

## Reproduktionszahl liegt bei 0,81

Die Reproduktionszahl beziehungsweise der 7-Tages R-Wert wird vom [Robert Koch-Institut](#) für Baden-Württemberg mit R 0,81 angegeben. Sie ist die Anzahl der Personen, die im Durchschnitt von einer infizierten Person angesteckt werden.

## 7-Tage-Inzidenz liegt im Landes-Durchschnitt bei 2,1

Mit dem Beschluss zwischen Bund und Ländern zu Maßnahmen der Eindämmung der COVID-19-Epidemie vom 6. Mai 2020 wurde die 7-Tage-Inzidenz als Messzahl für eine Bewertung des Infektionsgeschehens und entsprechender Kontrollmaßnahmen festgelegt. Sie entspricht der Anzahl der in den letzten sieben Tagen neu gemeldeten Fälle pro 100.000 Einwohner und liegt für Baden-Württemberg aktuell im Durchschnitt bei 2,1. In Landkreisen oder kreisfreien Städten mit mehr als 50 Neuinfektionen pro 100.000 Einwohnern innerhalb der letzten sieben Tage sollen vom jeweils zuständigen

Gesundheitsamt, je nach regionaler Lage, in Absprache mit den Landesbehörden entsprechende beschränkende Maßnahmen gegen den schnellen Anstieg der Infektionsrate ergriffen werden.

## Wichtiger Hinweis:

Basis für die mit dieser Pressemitteilung übermittelten Daten sind die Zahlen, die die Gesundheitsämter der Stadt- und Landkreise dem Landesgesundheitsamt auf dem offiziellen Meldeweg mitgeteilt haben. Es handelt sich dabei um einen vorläufigen Datenstand. Änderungen sind durch Nachmeldungen und Streichungen möglich. Aufgrund des Meldeverzugs zwischen dem Bekanntwerden neuer Fälle vor Ort und der elektronischen Übermittlung an das Landesgesundheitsamt kann es mitunter deutliche Abweichungen zu den von den kommunalen Gesundheitsämtern aktuell herausgegebenen Zahlen geben. Verzögerungen bei der standardisierten Falldatenübermittlung an das LGA können auch dadurch bedingt sein, dass die Gesundheitsämter vor Ort als erste Priorität die notwendigen Infektionsschutzmaßnahmen einleiten sowie die Kontaktpersonen recherchieren, um Infektionsketten so schnell wie möglich unterbrechen zu können.

Das LGA veröffentlicht den Schätzwert der SARS-CoV-2-Genesenen in Baden-Württemberg auf Grundlage eines durch das Robert Koch-Institut in Berlin angepassten neuen Algorithmus. Hierbei werden Fälle ohne Angabe des Erkrankungsbeginns anhand des Meldedatums ebenfalls berücksichtigt. Diese Methodik soll zu einer deutlich besseren Abschätzung der tatsächlich Genesenen in Baden-Württemberg führen.

*Seit 12. Juni 2020 erfolgt die Berichterstattung des Landesgesundheitsamts zur aktuellen COVID-19-Lage wie folgt: Kurzbericht an Arbeitstagen mit ausführlichem Bericht am Donnerstag sowie bis auf weiteres keine Berichterstattung am Wochenende.*

↴ [Tagesbericht COVID-19 des Landesgesundheitsamts Baden-Württemberg vom 30. Juni 2020 \(PDF\)](#)

➤ [Sozialministerium: Einschätzung der aktuellen Lage für Baden-Württemberg](#)

↘ [Coronavirus: Übersichtskarte Baden-Württemberg](#)

## Bestätigte Corona-Fälle vom 29. Juni bis 3. Juli 2020

---

Montag, 29. Juni 2020

---

## Bestätigte Corona-Fälle vom 20. bis 26. Juni 2020

---

Freitag, 26. Juni 2020

---

Donnerstag, 25. Juni 2020

---

Mittwoch, 24. Juni 2020

---

Dienstag, 23. Juni 2020

---

Montag, 22. Juni 2020

---

## Archiv

Eine Übersicht der früheren Corona-Fallzahlen in Baden-Württemberg finden Sie hier:

\ [Archiv: Corona-Fälle in Baden-Württemberg vom 25. Februar bis 19. Juni 2020](#)

\ [Weitere Informationen zum Coronavirus in Baden-Württemberg](#)

## Aktuelle Meldungen zum Coronavirus



© picture alliance/Frank Rumpenhorst/dpa

CORONAVIRUS

Land fördert Schutzscheiben in Linienbussen

Mehr



© picture alliance/Oliver Willikonsky/dpa

CORONAVIRUS

## Land unterstützt Jugendherbergen und Schullandheime

Mehr

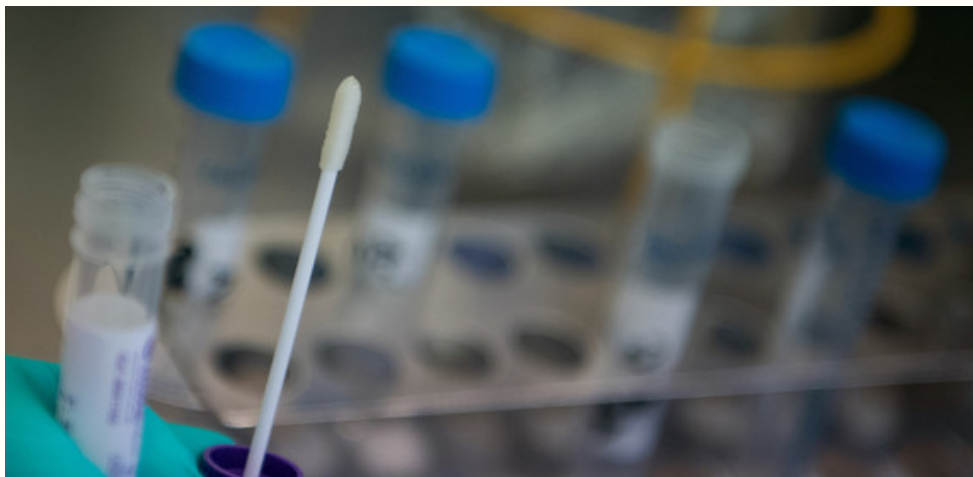


Staatsministerium Baden-Württemberg

CORONAVIRUS

## Weiteres Maßnahmenpaket zur Unterstützung von Start-ups und Mittelstand

Mehr



Marijan Murat/dpa

CORONAVIRUS

## Landesregierung erweitert Teststrategie

Mehr



© dpa

CORONAVIRUS

## Sofortprogramm für Schulen in freier Trägerschaft

Mehr

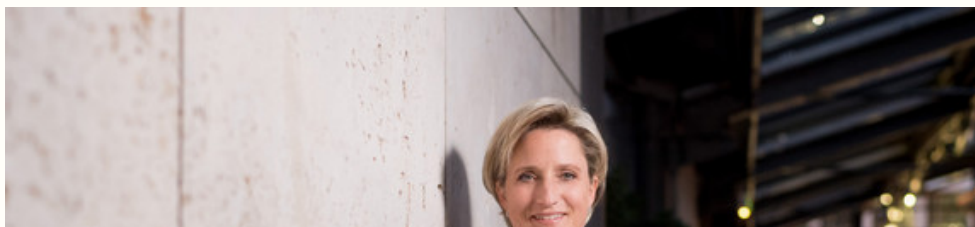


© davit85 - stock.adobe.com

CORONA-HILFE

## Stabilisierungshilfe für das Hotel- und Gaststättengewerbe startet

Mehr





© Martin Stollberg

WIRTSCHAFT

## Wirtschaftsministerin begrüßt Konjunkturpaket des Bundes

Mehr



Staatsministerium Baden-Württemberg

SOCIAL MEDIA

## Staatsministerium schließt vorübergehend Facebook-Seite des Ministerpräsidenten

Mehr



© dpa

CORONAVIRUS

## Land lockert Vorgaben zu Ferienprogrammen für Kinder und

## Jugendliche

Mehr



Karl-Josef Hildenbrand/dpa

CORONAVIRUS

## Lockerungen für Besuche in Pflegeeinrichtungen

Mehr



OhBoy/MWK

FORSCHUNG

## Erster #ScienceTalk im Wissenschaftsministerium

Mehr







© dpa

STUDIUM

## Regelstudienzeit in Baden-Württemberg um ein Semester verlängert

Mehr



© dpa

CORONAVIRUS

## Beherbergungsverbot für Einreisende aus Infektions-Hotspots

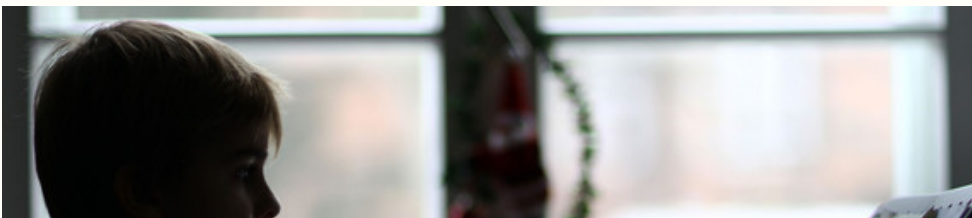
Mehr



CORONA-MASSNAHMEN

## Viele Beschränkungen entfallen, viele Einzelverordnungen auch

Mehr





© dpa

CORONAVIRUS

## Neue Verordnung für Musik-, Kunst- und Jugendkunstschulen

Mehr



CORONAVIRUS

## Neue Corona-Verordnung Sport

Mehr

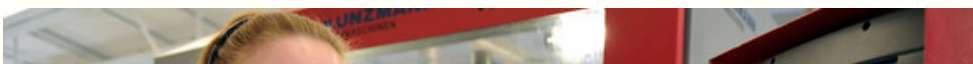


© dpa

FINANZHILFEN

## Land beteiligt sich am kommunalen Solidarpakt 2020

Mehr





© dpa

AUSBILDUNG

## Corona-Prämie für Ausbildungsbetriebe in Not

Mehr



© dpa

MOBILE ENDGERÄTE

## Verteilung der Gelder an die Schulträger

Mehr



© dpa

CORONAHILFE

## Weitere Corona-Hilfen für Kunst und Kultur

Mehr



© picture alliance/Stefan Sauer/dpa-Zentralbild/dpa

CORONAHILFE

## Rettungsschirm für Reisebusunternehmen

Mehr



© picture alliance/Marijan Murat/dpa

CORONAVIRUS

## Land bereitet Öffnung größerer Messen vor

Mehr



CORONA-VERORDNUNG

## Landesregierung fasst Corona-Verordnung komplett neu

Mehr



© dpa

CORONAVIRUS

## Schulalltag nach den Sommerferien

Mehr

# Immer auf dem neuesten Stand

Newsletter abonnieren

© dpa

Themenübersicht

Twitter

[Facebook](#)

[Mastodon](#)

[Youtube](#)

[Instagram](#)

[Flickr](#)



[Kontakt](#)

[Benutzungshinweise](#)

[Datenschutz](#)

[Inhaltsübersicht](#)

[Impressum](#)