



CORONAVIRUS
08.07.2020

Infektionen und Todesfälle in Baden- Württemberg



© Sebastian Gollnow/dpa

Teilen

Drucken

PDF speichern

Am Mittwoch gab es in Baden-Württemberg weitere 52 bestätigte Infektionen mit dem Coronavirus. Damit erhöhte sich die Zahl der Infizierten im Land auf mindestens 35.952, davon sind ungefähr 33.575 Personen wieder genesen. Die Zahl der COVID-19-Todesfälle stieg um einen auf insgesamt 1.838.

COVID-19: Zahl der aktuell Infizierten im Land liegt bei 539 / Gesamtzahl der Infizierten steigt auf 35.952 / Davon 33.575 Personen genesen

Am Mittwoch (8. Juli) wurden dem baden-württembergischen Gesundheitsministerium vom [Landesgesundheitsamt \(LGA\) Baden-](#)

[Württemberg](#) insgesamt **weitere 52 bestätigte Infektionen** mit dem Coronavirus gemeldet (Stand: 16.00 Uhr, siehe Tabelle im [Tagesbericht COVID-19 \(PDF\)](#)). Damit steigt die Zahl der seit Beginn der Pandemie Infizierten in Baden-Württemberg auf mindestens 35.952 an. Davon sind ungefähr 33.575 Personen bereits wieder von ihrer Covid-19-Erkrankung genesen. Derzeit sind geschätzt noch 539 Menschen im Land mit dem Coronavirus (SARS-CoV-2) infiziert.

1.838 Todesfälle in Baden-Württemberg

Dem Landesgesundheitsamt wurde heute aus dem Landkreis Lörrach **ein Todesfall** im Zusammenhang mit dem Coronavirus gemeldet. Demnach beträgt die Zahl der Todesfälle jetzt insgesamt 1.838.

Reproduktionszahl liegt bei 0,76

Die Reproduktionszahl beziehungsweise der 7-Tages R-Wert wird vom [Robert Koch-Institut](#) für Baden-Württemberg mit R 0,76 angegeben. Sie ist die Anzahl der Personen, die im Durchschnitt von einer infizierten Person angesteckt werden.

7-Tage-Inzidenz liegt im Landes-Durchschnitt bei 1,5

Mit dem Beschluss zwischen Bund und Ländern zu Maßnahmen der Eindämmung der COVID-19-Epidemie vom 6. Mai 2020 wurde die 7-Tage-Inzidenz als Messzahl für eine Bewertung des Infektionsgeschehens und entsprechender Kontrollmaßnahmen festgelegt. Sie entspricht der Anzahl der in den letzten sieben Tagen neu gemeldeten Fälle pro 100.000 Einwohner und liegt für Baden-Württemberg aktuell im Durchschnitt bei 1,5. In Landkreisen oder kreisfreien Städten mit mehr als 50 Neuinfektionen pro 100.000 Einwohnern innerhalb der letzten sieben Tage sollen vom jeweils zuständigen Gesundheitsamt, je nach regionaler Lage, in Absprache mit den Landesbehörden entsprechende beschränkende Maßnahmen gegen den schnellen Anstieg der Infektionsrate ergriffen werden.

Wichtiger Hinweis:

Basis für die mit dieser Pressemitteilung übermittelten Daten sind die Zahlen, die die Gesundheitsämter der Stadt- und Landkreise dem Landesgesundheitsamt auf dem offiziellen Meldeweg mitgeteilt haben. Es handelt sich dabei um einen vorläufigen Datenstand. Änderungen sind durch Nachmeldungen und

Streichungen möglich. Aufgrund des Meldeverzugs zwischen dem Bekanntwerden neuer Fälle vor Ort und der elektronischen Übermittlung an das Landesgesundheitsamt kann es mitunter deutliche Abweichungen zu den von den kommunalen Gesundheitsämtern aktuell herausgegebenen Zahlen geben. Verzögerungen bei der standardisierten Falldatenübermittlung an das LGA können auch dadurch bedingt sein, dass die Gesundheitsämter vor Ort als erste Priorität die notwendigen Infektionsschutzmaßnahmen einleiten sowie die Kontaktpersonen recherchieren, um Infektionsketten so schnell wie möglich unterbrechen zu können.

Das LGA veröffentlicht den Schätzwert der SARS-CoV-2-Genesenen in Baden-Württemberg auf Grundlage eines durch das Robert Koch-Institut in Berlin angepassten neuen Algorithmus. Hierbei werden Fälle ohne Angabe des Erkrankungsbeginns anhand des Meldedatums ebenfalls berücksichtigt. Diese Methodik soll zu einer deutlich besseren Abschätzung der tatsächlich Genesenen in Baden-Württemberg führen.

Seit 12. Juni 2020 erfolgt die Berichterstattung des Landesgesundheitsamts zur aktuellen COVID-19-Lage wie folgt: Kurzbericht an Arbeitstagen mit ausführlichem Bericht am Donnerstag sowie bis auf weiteres keine Berichterstattung am Wochenende.

↯ [Tagesbericht COVID-19 des Landesgesundheitsamts Baden-Württemberg vom 8. Juli 2020 \(PDF\)](#)

➤ [Sozialministerium: Einschätzung der aktuellen Lage für Baden-Württemberg](#)

↘ [Coronavirus: Übersichtskarte Baden-Württemberg](#)

Bestätigte Corona-Fälle vom 6. bis 10. Juli 2020

Dienstag, 7. Juli 2020

Montag, 6. Juli 2020

Bestätigte Corona-Fälle vom 29. Juni bis 3. Juli 2020

Freitag, 3. Juli 2020

Donnerstag, 2. Juli 2020

Mittwoch, 1. Juli 2020

Dienstag, 30. Juni 2020

Montag, 29. Juni 2020

Bestätigte Corona-Fälle vom 20. bis 26. Juni 2020

Freitag, 26. Juni 2020

Donnerstag, 25. Juni 2020

Mittwoch, 24. Juni 2020

Dienstag, 23. Juni 2020

Montag, 22. Juni 2020

Archiv

Eine Übersicht der früheren Corona-Fallzahlen in Baden-Württemberg finden Sie hier:

\ [Archiv: Corona-Fälle in Baden-Württemberg vom 25. Februar bis 19. Juni 2020](#)

\ [Weitere Informationen zum Coronavirus in Baden-Württemberg](#)

Aktuelle Meldungen zum Coronavirus





© dpa

CORONAVIRUS

Stabilisierungshilfe für Carsharing-Anbieter

Mehr



CORONAVIRUS

15 Millionen Euro für gemeinnützige Vereine und Zivilgesellschaft

Mehr



CORONAVIRUS

Land stockt Corona-Überbrückungshilfe des Bundes auf

Mehr





© picture alliance/Christoph Schmidt/dpa

BILDUNG

Unterricht unter Pandemiebedingungen im neuen Schuljahr

Mehr



© picture alliance/Sven Hoppe/dpa

CORONAVIRUS

Corona-Verordnung für Schlachtbetriebe

Mehr



© picture alliance/Patrick Seeger/dpa

CORONAVIRUS

Mehr Hilfe für Universitätskliniken gefordert

Mehr





Thomas B. Jones

TOURISMUS

Baden-Württemberg wirbt für Urlaub im eigenen Land

Mehr



© dpa

BERUF UND FAMILIE

Wettbewerb „familyNET 4.0“ startet in die zweite Runde

Mehr



© picture alliance/Philipp von Dittfurth/dpa

SCHULE

Land bietet „Lernbrücken“ in den Sommerferien an

Mehr



© dpa

KUNST UND KULTUR

Förderprogramm „Kultur Sommer 2020“ geht in die zweite Runde

Mehr

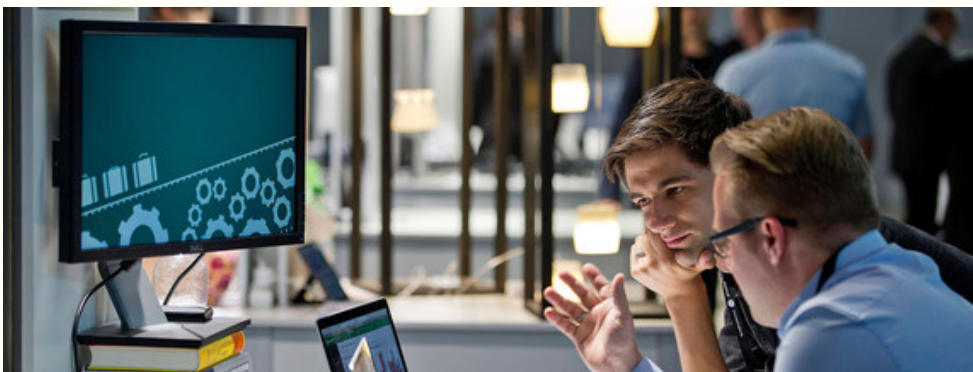


© picture alliance/Frank Rumpenhorst/dpa

CORONAVIRUS

Land fördert Schutzscheiben in Linienbussen

Mehr





Staatsministerium Baden-Württemberg

CORONAVIRUS

Weiteres Maßnahmenpaket zur Unterstützung von Start-ups und Mittelstand

Mehr

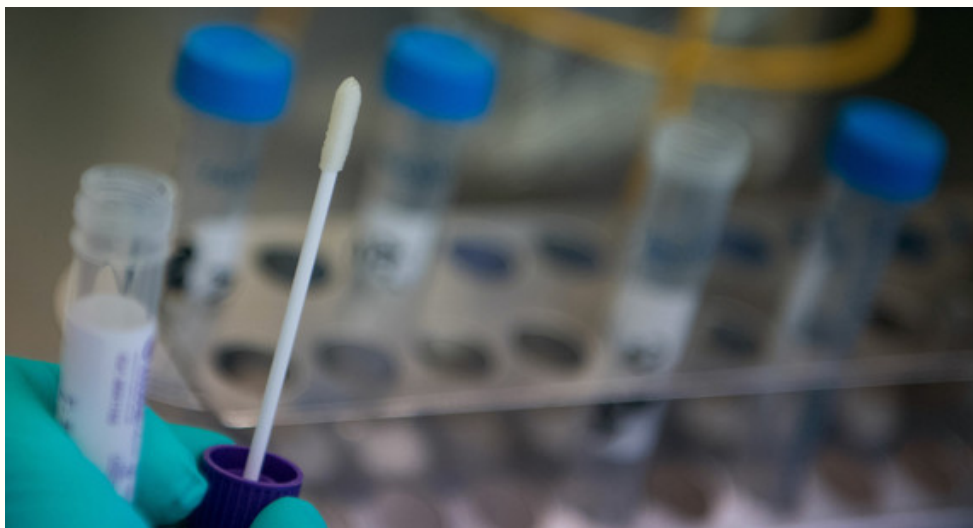


© picture alliance/Oliver Willikonsky/dpa

CORONAVIRUS

Land unterstützt Jugendherbergen und Schullandheime

Mehr

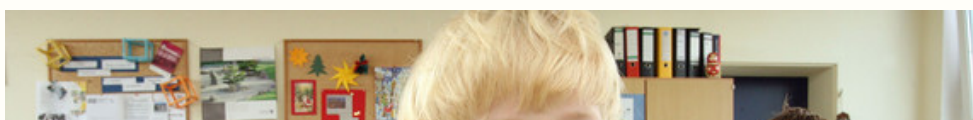


Marijan Murat/dpa

CORONAVIRUS

Landesregierung erweitert Teststrategie

Mehr



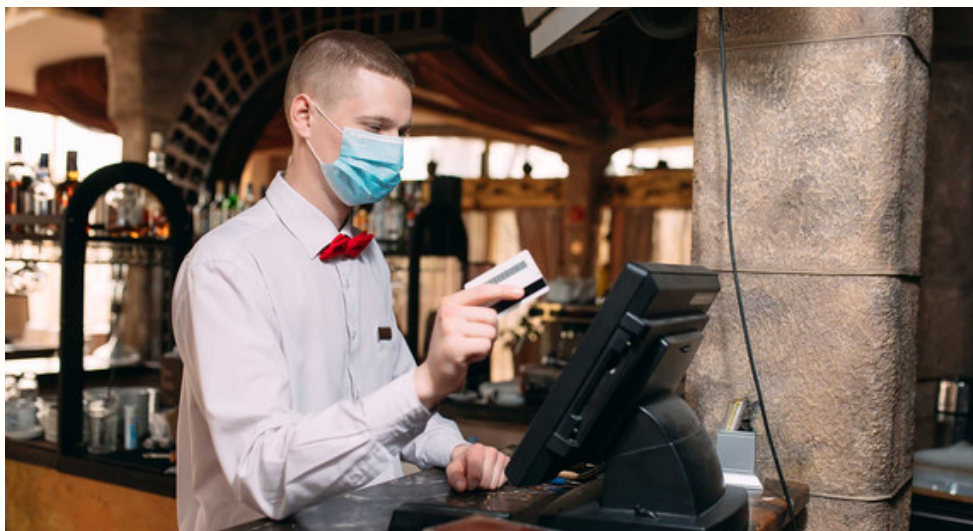


© dpa

CORONAVIRUS

Sofortprogramm für Schulen in freier Trägerschaft

Mehr



© davit85 - stock.adobe.com

CORONA-HILFE

Stabilisierungshilfe für das Hotel- und Gaststättengewerbe startet

Mehr



© Martin Stollberg

WIRTSCHAFT

Wirtschaftsministerin begrüßt Konjunkturpaket des Bundes

Mehr



Staatsministerium Baden-Württemberg

SOCIAL MEDIA

Staatsministerium schließt vorübergehend Facebook-Seite des Ministerpräsidenten

Mehr



© dpa

CORONAVIRUS

Land lockert Vorgaben zu Ferienprogrammen für Kinder und Jugendliche

Mehr





Karl-Josef Hildenbrand/dpa

CORONAVIRUS

Lockerungen für Besuche in Pflegeeinrichtungen

Mehr



OhBoy/MWK

FORSCHUNG

Erster #ScienceTalk im Wissenschaftsministerium

Mehr



© dpa

STUDIUM

Regelstudienzeit in Baden-Württemberg um ein Semester verlängert

Mehr





© dpa

CORONAVIRUS

Beherbergungsverbot für Einreisende aus Infektions-Hotspots

Mehr



CORONA-MASSNAHMEN

Viele Beschränkungen entfallen, viele Einzelverordnungen auch

Mehr

Immer auf dem neuesten Stand

Newsletter abonnieren

Themenübersicht

[Twitter](#)

[Facebook](#)

[Mastodon](#)

[Youtube](#)

[Instagram](#)

[Flickr](#)



[Kontakt](#)

[Benutzungshinweise](#)

[Datenschutz](#)

[Inhaltsübersicht](#)

[Impressum](#)