



CORONAVIRUS  
31.07.2020

# Infektionen und Todesfälle in Baden- Württemberg



© Sebastian Gollnow/dpa

Teilen

Drucken

PDF speichern

**Am Freitag gab es in Baden-Württemberg weitere 84 bestätigte Infektionen mit dem Coronavirus. Damit erhöhte sich die Zahl der Infizierten im Land auf mindestens 37.317, davon sind ungefähr 34.448 Personen wieder genesen. Die Zahl der COVID-19-Todesfälle blieb unverändert bei insgesamt 1.847.**

**COVID-19: Zahl der aktuell Infizierten im Land bei 1.022 / Gesamtzahl der Infizierten steigt auf 37.317 / Davon 34.448 Personen genesen**

Am Freitag (31. Juli) wurden dem baden-württembergischen Gesundheitsministerium vom [Landesgesundheitsamt \(LGA\) Baden-](#)

Württemberg insgesamt **weitere 84 bestätigte Infektionen** mit dem Coronavirus gemeldet (Stand: 16.00 Uhr, siehe Tabelle im [Tagesbericht COVID-19 \(PDF\)](#)). Damit steigt die Zahl der seit Beginn der Pandemie Infizierten in Baden-Württemberg auf mindestens 37.317 an. Davon sind ungefähr 34.448 Personen bereits wieder von ihrer Covid-19-Erkrankung genesen. Derzeit sind geschätzt noch 1.022 Menschen im Land mit dem Coronavirus (SARS-CoV-2) infiziert.

## 1.847 Todesfälle in Baden-Württemberg

Dem Landesgesundheitsamt wurden heute **keine weiteren Todesfälle** im Zusammenhang mit dem Coronavirus gemeldet. Demnach beträgt die Zahl der Todesfälle insgesamt 1.847.

## Reproduktionszahl liegt bei 1,04

Die Reproduktionszahl beziehungsweise der 7-Tages R-Wert wird vom [Robert Koch-Institut](#) für Baden-Württemberg mit R 1,04 angegeben. Sie ist die Anzahl der Personen, die im Durchschnitt von einer infizierten Person angesteckt werden.

## 7-Tage-Inzidenz liegt im Landes-Durchschnitt bei 3,6

Mit dem Beschluss zwischen Bund und Ländern zu Maßnahmen der Eindämmung der COVID-19-Epidemie vom 6. Mai 2020 wurde die 7-Tage-Inzidenz als Messzahl für eine Bewertung des Infektionsgeschehens und entsprechender Kontrollmaßnahmen festgelegt. Sie entspricht der Anzahl der in den letzten sieben Tagen neu gemeldeten Fälle pro 100.000 Einwohner und liegt für Baden-Württemberg aktuell im Durchschnitt bei 3,6. In Landkreisen oder kreisfreien Städten mit mehr als 50 Neuinfektionen pro 100.000 Einwohnern innerhalb der letzten sieben Tage sollen vom jeweils zuständigen Gesundheitsamt, je nach regionaler Lage, in Absprache mit den Landesbehörden entsprechende beschränkende Maßnahmen gegen den schnellen Anstieg der Infektionsrate ergriffen werden.

## Besondere Ereignisse:

Der Rhein-Neckar-Kreis und der Landkreis Heilbronn berichten über einen Ausbruch innerhalb einer Glaubensgemeinschaft. Bisher kam es zu 46 Fällen. Neben dem Rhein-Neckar-Kreis mit 12 Fällen und dem Landkreis Heilbronn mit 28 Fällen, sind auch mit wenigen Fällen der Landkreis und die Stadt Karlsruhe,

sowie die Stadt Heilbronn betroffen.

## Wichtiger Hinweis:

Basis für die mit dieser Pressemitteilung übermittelten Daten sind die Zahlen, die die Gesundheitsämter der Stadt- und Landkreise dem Landesgesundheitsamt auf dem offiziellen Meldeweg mitgeteilt haben. Es handelt sich dabei um einen vorläufigen Datenstand. Änderungen sind durch Nachmeldungen und Streichungen möglich. Aufgrund des Meldeverzugs zwischen dem Bekanntwerden neuer Fälle vor Ort und der elektronischen Übermittlung an das Landesgesundheitsamt kann es mitunter deutliche Abweichungen zu den von den kommunalen Gesundheitsämtern aktuell herausgegebenen Zahlen geben. Verzögerungen bei der standardisierten Falldatenübermittlung an das LGA können auch dadurch bedingt sein, dass die Gesundheitsämter vor Ort als erste Priorität die notwendigen Infektionsschutzmaßnahmen einleiten sowie die Kontaktpersonen recherchieren, um Infektionsketten so schnell wie möglich unterbrechen zu können.

Das LGA veröffentlicht den Schätzwert der SARS-CoV-2-Genesenen in Baden-Württemberg auf Grundlage eines durch das Robert Koch-Institut in Berlin angepassten neuen Algorithmus. Hierbei werden Fälle ohne Angabe des Erkrankungsbeginns anhand des Meldedatums ebenfalls berücksichtigt. Diese Methodik soll zu einer deutlich besseren Abschätzung der tatsächlich Genesenen in Baden-Württemberg führen.

↕ [Lagebericht COVID-19 des Landesgesundheitsamts Baden-Württemberg vom 31. Juli 2020 \(PDF\)](#)

➤ [Sozialministerium: Einschätzung der aktuellen Lage für Baden-Württemberg](#)

↘ [Coronavirus: Übersichtskarte Baden-Württemberg](#)

## Bestätigte Corona-Fälle vom 27. bis 31. Juli 2020

---

Donnerstag, 30. Juli 2020

---

Mittwoch, 29. Juli 2020

---

Dienstag, 28. Juli 2020

---

Montag, 27. Juli 2020

---

# Bestätigte Corona-Fälle vom 20. bis 24. Juli 2020

---

Freitag, 24. Juli 2020

---

Donnerstag, 23. Juli 2020

---

Mittwoch, 22. Juli 2020

---

Dienstag, 21. Juli 2020

---

Montag, 20. Juli 2020

---

## Archiv

Eine Übersicht der früheren Corona-Fallzahlen in Baden-Württemberg finden Sie hier:

\ [Archiv: Corona-Fälle in Baden-Württemberg vom 25. Februar bis 17. Juli 2020](#)

\ [Weitere Informationen zum Coronavirus in Baden-Württemberg](#)

## Aktuelle Meldungen zum Coronavirus



© Andrea Fabry

AUSBILDUNG

### Ausbildungsreise von Staatssekretärin Schütz

Mehr



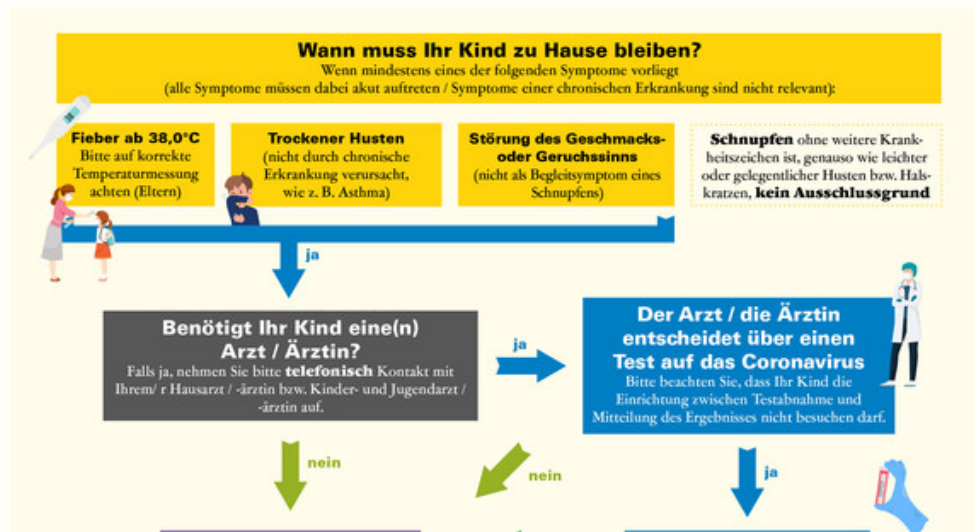


Marijan Murat/dpa

## CORONAVIRUS

### Land weitet Tests für Reiserückkehrer aus

Mehr

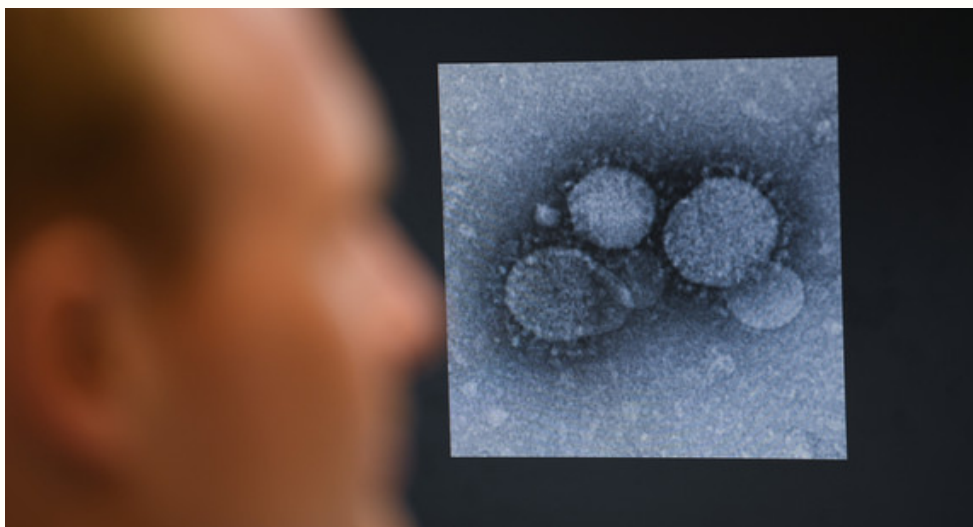


Ministerium für Soziales und Integration BW

## CORONAVIRUS

### Erkältungs- und Krankheitssymptome bei Kindern und Jugendlichen

Mehr



© Arne Dedert/dpa

## CORONAVIRUS

## Wenn Landesbedienstete in Risikogebiete reisen

Mehr



CORONAVIRUS

## Kretschmann ruft zu Wachsamkeit und Vorsicht auf

Mehr



© dpa

ARBEITSMARKT

## Arbeitslosigkeit im Land stagniert

Mehr



SOMMERREISE

## Hoffmeister-Kraut besucht Unternehmen der Automobilwirtschaft

Mehr



© dpa

CORONAHILFE

## Rettungsschirm Carsharing startet

Mehr



© picture alliance/Stefan Sauer/dpa-Zentralbild/dpa

CORONAHILFE

## Rettungskonzept für Reisebusunternehmen

Mehr





CORONAVIRUS

## Freiwillige Tests für Beschäftigte in Schulen und Kinderpflege

Mehr



© picture alliance/Marijan Murat/dpa

CORONA-PANDEMIE

## Dank an Schulen, Kitas und Kindertagespflege

Mehr



CORONAHILFE

## Beteiligungsfonds soll Unternehmen stärken

Mehr







© picture alliance/Christoph Schmidt/dpa

#### CORONAHILFEN

## Hilfen für Schausteller, Veranstaltungsbranche und Taxigewerbe

Mehr



© Innenministerium Baden-Württemberg

#### GESUNDHEIT

## Landrätekonferenz zum Kampf gegen Covid-19

Mehr



© dpa

#### CORONAVIRUS

## Hilfsprogramm für Vereine im Bevölkerungsschutz

Mehr



© dpa

LÄNDLICHER RAUM

## Hilfe für Weiterbildung im Ländlichen Raum

Mehr

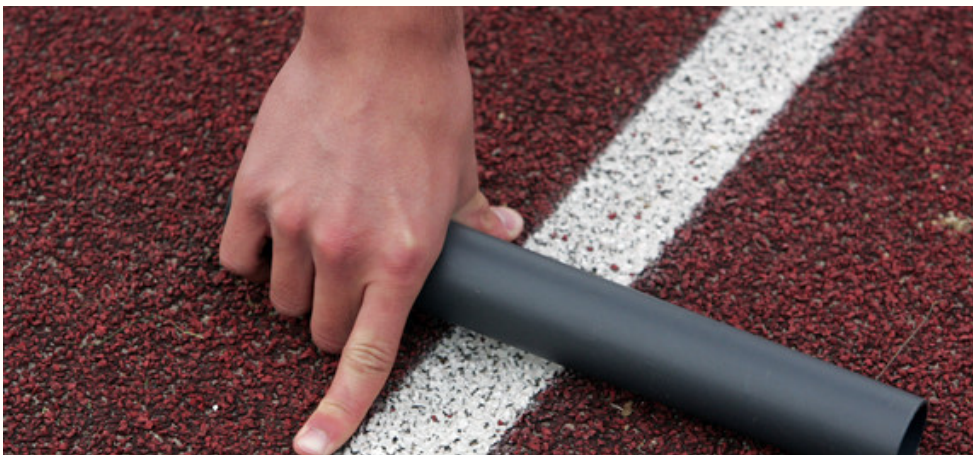


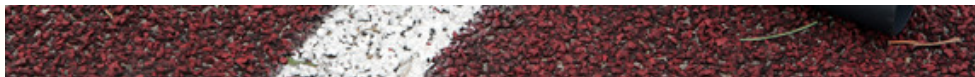
© picture alliance/Sebastian Gollnow/dpa

TOURISMUS

## Mit Bus und Bahn zu Urlaubszielen vor der Haustür

Mehr





© dpa

STÄDTEBAUFÖRDERUNG

## Investitionspakt für Sportstätten in Sanierungsgebieten

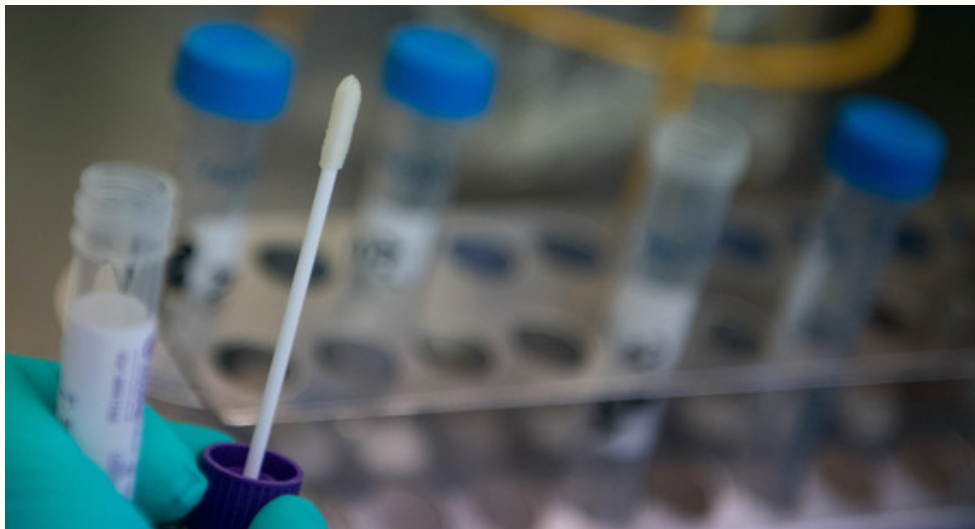
Mehr



CORONAVIRUS

## Mehr Testmöglichkeiten für Reiserückkehrer

Mehr



Marijan Murat/dpa

CORONAVIRUS

## Land fördert Erforschung von COVID-19

Mehr





Uwe Anspach/dpa

CORONAVIRUS

## Umgang mit Krankheitssymptomen bei Kindern in Kitas und Schulen

Mehr



© picture alliance/Marijan Murat/dpa

GESUNDHEIT

## Gesundheitsstandort wird weiter gestärkt

Mehr



CORONA-NOTHILFE

## Land unterstützt Festspielhaus Baden-Baden

Mehr





© Lichtgut / Leif Piechowski

FINANZHILFEN

## Kommunaler Stabilitäts- und Zukunftspakt steht

Mehr

# Immer auf dem neuesten Stand

E-Mail-Adresse

Newsletter abonnieren

© dpa

Themenübersicht

Twitter

Facebook

Mastodon

Youtube

Instagram

Flickr





[Kontakt](#)

[Benutzungshinweise](#)

[Datenschutz](#)

[Inhaltsübersicht](#)

[Impressum](#)