



CORONAVIRUS
24.08.2020

Infektionen und Todesfälle in Baden- Württemberg



© Sebastian Gollnow/dpa

Teilen

Drucken

PDF speichern

Am Montag gab es in Baden-Württemberg weitere 184 bestätigte Infektionen mit dem Coronavirus. Damit erhöhte sich die Zahl der Infizierten im Land auf mindestens 40.360, davon sind ungefähr 36.024 Personen wieder genesen. Die Zahl der COVID-19-Todesfälle bleibt unverändert bei insgesamt 1.863.

COVID-19: Zahl der aktuell Infizierten im Land bei 2.473 / Gesamtzahl der Infizierten steigt auf 40.360 / Davon 36.024 Personen genesen

Am Montag, 24. August hat das [Landesgesundheitsamt \(LGA\) Baden-Württemberg](#) insgesamt **weitere 184 bestätigte Infektionen** mit dem

Coronavirus gemeldet (Stand: 16.00 Uhr, siehe Tabelle im [↕ Tagesbericht COVID-19 \(PDF\)](#)). Damit steigt die Zahl der seit Beginn der Pandemie Infizierten in Baden-Württemberg auf mindestens 40.360 an. Davon sind ungefähr 36.024 Personen bereits wieder von ihrer Covid-19-Erkrankung genesen. Derzeit sind geschätzt 2.473 Menschen im Land mit dem Coronavirus (SARS-CoV-2) infiziert.

1.863 Todesfälle in Baden-Württemberg

Dem Landesgesundheitsamt wurde heute **kein weiterer Todesfall** im Zusammenhang mit dem Coronavirus gemeldet. Die Zahl der Todesfälle beträgt insgesamt 1.863.

Reproduktionszahl liegt bei 1,21

Die Reproduktionszahl beziehungsweise der 7-Tages-R-Wert wird vom [↗ Robert Koch-Institut](#) für Baden-Württemberg mit R 1,21 angegeben. Sie ist die Anzahl der Personen, die im Durchschnitt von einer infizierten Person angesteckt werden.

7-Tage-Inzidenz liegt im Landes-Durchschnitt bei 13,1

Mit dem Beschluss zwischen Bund und Ländern zu Maßnahmen der Eindämmung der COVID-19-Epidemie vom 6. Mai 2020 wurde die 7-Tage-Inzidenz als Messzahl für eine Bewertung des Infektionsgeschehens und entsprechender Kontrollmaßnahmen festgelegt. Sie entspricht der Anzahl der in den letzten sieben Tagen neu gemeldeten Fälle pro 100.000 Einwohner und liegt für Baden-Württemberg aktuell im Durchschnitt bei 13,1. In Landkreisen oder kreisfreien Städten mit mehr als 50 Neuinfektionen pro 100.000 Einwohnern innerhalb der letzten sieben Tage sollen vom jeweils zuständigen Gesundheitsamt, je nach regionaler Lage, in Absprache mit den Landesbehörden entsprechende beschränkende Maßnahmen gegen den schnellen Anstieg der Infektionsrate ergriffen werden.

[↕ Tagesbericht COVID-19 des Landesgesundheitsamts Baden-Württemberg vom 24. August 2020 \(PDF\)](#)

[➤ Sozialministerium: Einschätzung der aktuellen Lage für Baden-Württemberg](#)

[↘ Coronavirus: Übersichtskarte Baden-Württemberg](#)

Bestätigte Corona-Fälle vom 17. bis 23. August 2020

23. August 2020

22. August 2020

21. August 2020

20. August 2020

19. August 2020

18. August 2020

17. August 2020

Bestätigte Corona-Fälle vom 10. bis 16. August 2020

16. August 2020

15. August 2020

14. August 2020

13. August 2020

12. August 2020

11. August 2020

10. August 2020

Bestätigte Corona-Fälle vom 3. bis 7. August 2020

Freitag, 7. August 2020

Donnerstag, 6. August 2020

Mittwoch, 5. August 2020

Dienstag, 4. August 2020

Montag, 3. August 2020

Archiv

Eine Übersicht der früheren Corona-Fallzahlen in Baden-Württemberg finden Sie hier:

\ [Archiv: Corona-Fälle in Baden-Württemberg vom 25. Februar bis 31. Juli 2020](#)

\ [Weitere Informationen zum Coronavirus in Baden-Württemberg](#)

Aktuelle Meldungen zum Coronavirus

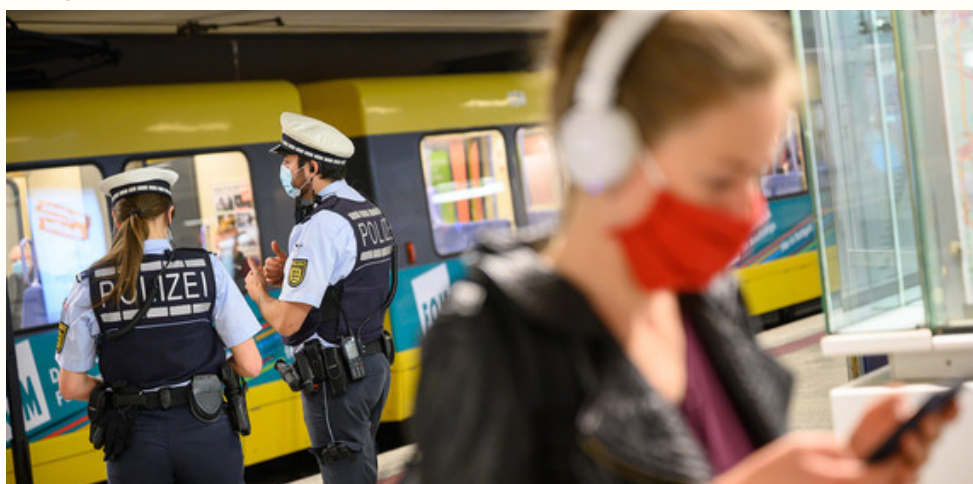


© dpa

MOBILITÄT

Kurzarbeit und Homeoffice verändern die Mobilität

Mehr



© picture alliance/Sebastian Gollnow/dpa

CORONAVIRUS

Maskenpflicht im Nahverkehr einhalten

Mehr



© picture alliance/Felix Kästle/dpa

WIRTSCHAFT

Südwest-Exporte nehmen wieder zu

Mehr

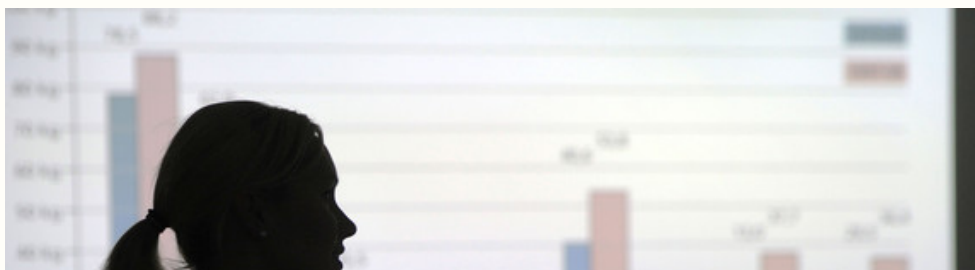


Christoph Schmidt/dpa

CORONAVIRUS

Corona-Tests für Personal an Schulen und Kitas

Mehr





© dpa

HAUSHALT

Note AA+ für die Kreditwürdigkeit des Landes

Mehr



© picture alliance/Felix Kästle/dpa

MARKTÜBERWACHUNG

Untersteller besucht Zollamt in Weil am Rhein

Mehr



© picture alliance/Sebastian Gollnow/dpa

CORONAVIRUS

Kontrollaktion zur Einhaltung der Maskenpflicht im Nahverkehr

Mehr



© picture alliance/Marijan Murat/dpa

CORONATESTS

Mehr Testmöglichkeiten für Reiserückkehrer

Mehr



© picture alliance/Felix Kästle/dpa

TOURISMUS

Weniger Gäste und Übernachtungen im Land

Mehr



CORONAVIRUS

Polizei kontrolliert Maskenpflicht im Nahverkehr

Mehr



Polizei Baden-Württemberg

POLIZEI

Positive Polizeibilanz zur Fußballsaison 2019/2020

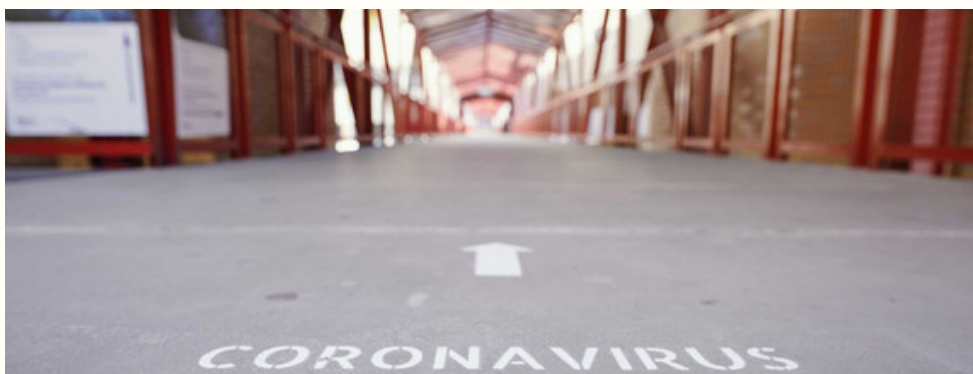
Mehr



CORONAVIRUS

Maskenmuffel haben in Bus und Bahn keinen Platz

Mehr





© picture alliance/Uwe Anspach/dpa

CORONA

Infektionsketten unterbrechen, wie geht das?

Mehr



© dpa

STEUERN

Bilanz der Steuerverwaltung für 2019

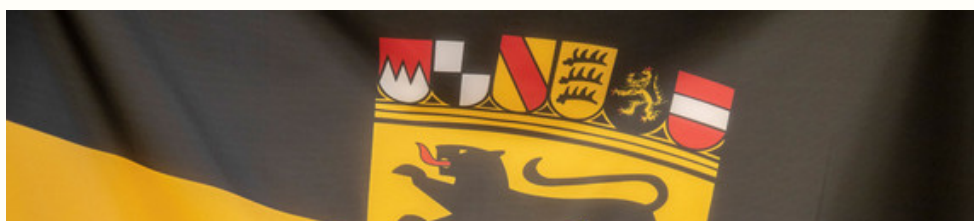
Mehr



CORONA

Wo stehen wir in Sachen Corona?

Mehr





CORONAVIRUS

Änderung der Corona-Verordnung zum 6. August

Mehr



© picture alliance/Uwe Anspach/dpa

HOCHSCHULEN

Besuch auf dem Campus Horb der DHBW Stuttgart

Mehr



Wirtschaftsministerium Baden-Württemberg

AUSBILDUNG

Ausbildungsreise von Staatssekretärin Schütz

Mehr





© picture alliance/Felix Kästle/dpa

INDUSTRIEKONJUNKTUR

Stabilisierungsmaßnahmen greifen, aber noch keine Entwarnung

Mehr

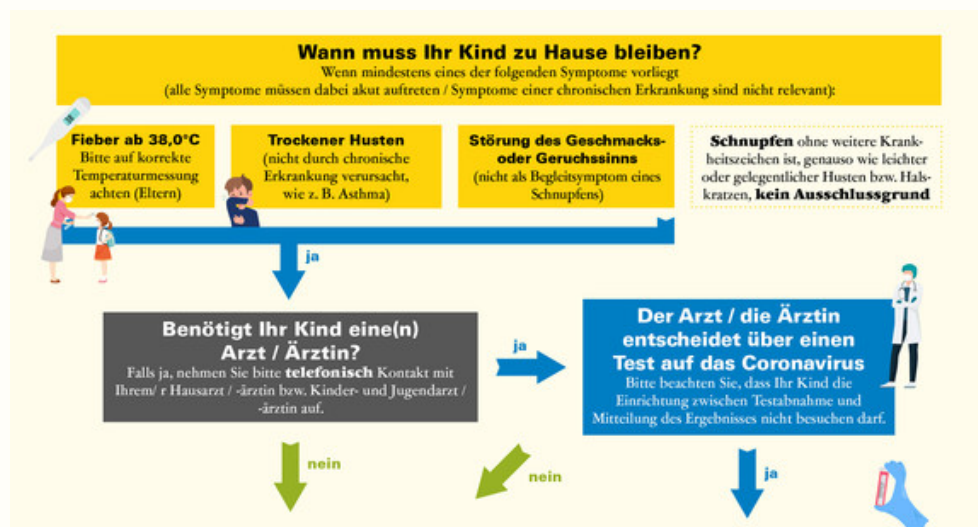


© picture alliance/Sebastian Gollnow/dpa

CORONAVIRUS

Land weitet Tests für Reiserückkehrer aus

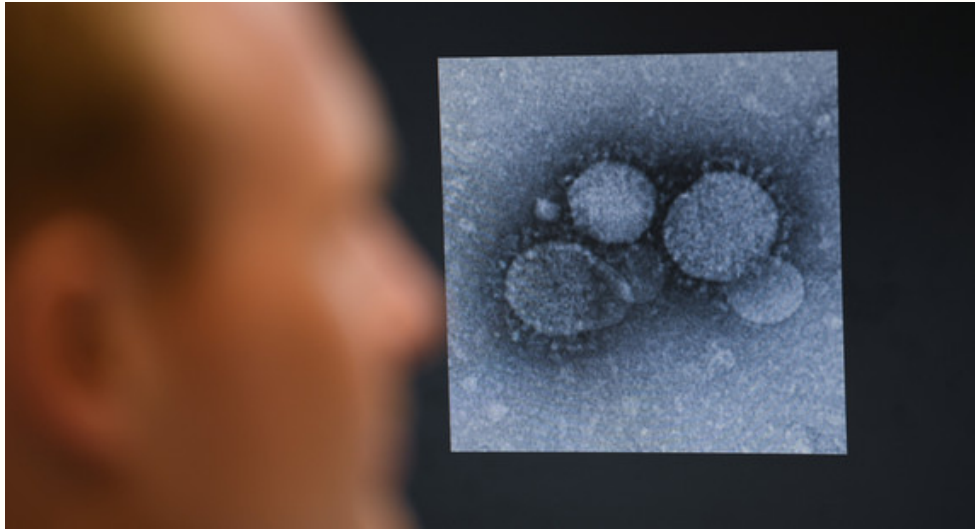
Mehr



CORONAVIRUS

Erkältungs- und Krankheitssymptome bei Kindern und Jugendlichen

Mehr



© Arne Dedert/dpa

CORONAVIRUS

Wenn Landesbedienstete in Risikogebiete reisen

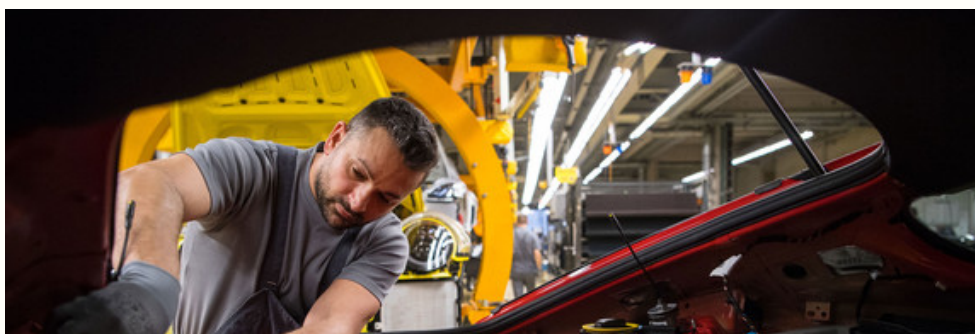
Mehr



CORONAVIRUS

Kretschmann ruft zu Wachsamkeit und Vorsicht auf

Mehr





© dpa

ARBEITSMARKT

Arbeitslosigkeit im Land stagniert

Mehr

Immer auf dem neuesten Stand



E-Mail-Adresse

Newsletter abonnieren



© dpa

Themenübersicht

Twitter

Facebook

Mastodon

Youtube

Instagram

Flickr



Kontakt

Nutzungshinweise

Datenschutz

Inhaltsübersicht

Impressum

