



CORONAVIRUS  
23.09.2020

# Infektionen und Todesfälle in Baden- Württemberg



© Sebastian Gollnow/dpa

Teilen

Drucken

PDF speichern

**Am Mittwoch gab es in Baden-Württemberg weitere 293 bestätigte Infektionen mit dem Coronavirus. Damit erhöhte sich die Zahl der Infizierten im Land auf mindestens 47.876, davon sind ungefähr 41.979 Personen wieder genesen. Die Zahl der COVID-19-Todesfälle stieg um einen auf insgesamt 1.875.**

**COVID-19: Zahl der aktuell Infizierten im Land bei 4.022 / Gesamtzahl der Infizierten steigt auf 47.876 / Davon 41.979 Personen genesen**

Am Mittwoch, 23. September, hat das [Landesgesundheitsamt \(LGA\) Baden-Württemberg](#) insgesamt **weitere 293 bestätigte Infektionen** mit dem

Coronavirus gemeldet (Stand: 16.00 Uhr, siehe Tabelle im [↕ Tagesbericht COVID-19 \(PDF\)](#)). Damit steigt die Zahl der seit Beginn der Pandemie Infizierten in Baden-Württemberg auf mindestens 47.876 an. Davon sind ungefähr 41.979 (+288) Personen bereits wieder von ihrer Covid-19-Erkrankung genesen. Derzeit sind geschätzt 4.022 (+4) Menschen im Land mit dem Coronavirus (SARS-CoV-2) infiziert.

## 1.875 Todesfälle in Baden-Württemberg

Dem Landesgesundheitsamt wurde heute **ein weiterer Todesfall** im Zusammenhang mit dem Coronavirus gemeldet. Damit steigt die Zahl der Todesfälle auf insgesamt 1.875.

## Reproduktionszahl liegt bei 1,00

Die Reproduktionszahl beziehungsweise der 7-Tages-R-Wert wird vom [↗ Robert Koch-Institut](#) für Baden-Württemberg mit R 1,00 angegeben. Sie ist die Anzahl der Personen, die im Durchschnitt von einer infizierten Person angesteckt werden.

## 7-Tage-Inzidenz liegt im Landes-Durchschnitt bei 13,5

Mit dem Beschluss zwischen Bund und Ländern zu Maßnahmen der Eindämmung der COVID-19-Epidemie vom 6. Mai 2020 wurde die 7-Tage-Inzidenz als Messzahl für eine Bewertung des Infektionsgeschehens und entsprechender Kontrollmaßnahmen festgelegt. Sie entspricht der Anzahl der in den letzten sieben Tagen neu gemeldeten Fälle pro 100.000 Einwohner und liegt für Baden-Württemberg aktuell im Durchschnitt bei 13,5. In Landkreisen oder kreisfreien Städten mit mehr als 50 Neuinfektionen pro 100.000 Einwohnern innerhalb der letzten sieben Tage sollen vom jeweils zuständigen Gesundheitsamt, je nach regionaler Lage, in Absprache mit den Landesbehörden entsprechende beschränkende Maßnahmen gegen den schnellen Anstieg der Infektionsrate ergriffen werden.

Das Kabinett hat am 15. September einen [Stufenplan zur Eindämmung der Pandemie beschlossen](#). Abhängig von weiteren Faktoren greifen weitere Maßnahmen ab einer landesweiten 7-Tage-Inzidenz von mehr als 10 beziehungsweise mehr als 35.

↕ [Tagesbericht COVID-19 des Landesgesundheitsamts Baden-Württemberg vom 23. September 2020 \(PDF\)](#)

[➤ Sozialministerium: Einschätzung der aktuellen Lage für Baden-Württemberg](#)

[↘ Coronavirus: Übersichtskarte Baden-Württemberg](#)

## Bestätigte Corona-Fälle vom 21. bis 27. September 2020

---

22. September 2020

---

21. September 2020

---

## Bestätigte Corona-Fälle vom 14. bis 20. September 2020

---

20. September 2020

---

19. September 2020

---

18. September 2020

---

17. September 2020

---

16. September 2020

---

15. September 2020

---

14. September 2020

---

## Archiv

Eine Übersicht der früheren Corona-Fallzahlen in Baden-Württemberg finden Sie hier:

[↘ Archiv: Corona-Fälle in Baden-Württemberg vom 25. Februar bis 13. September 2020](#)

[↘ Weitere Informationen zum Coronavirus in Baden-Württemberg](#)

Mit unserem [Messenger-Service](#) bekommen Sie immer alle Änderungen und

wichtige Informationen aktuell als Pushnachricht auf ihr Mobiltelefon.

## Aktuelle Meldungen zum Coronavirus



Christoph Schmidt/dpa

CORONAVIRUS

### Corona-Tests für Personal an Schulen und Kitas

[Mehr](#)



© dpa

CORONAVIRUS

### 1,9 Millionen Euro für drei Corona-Forschungsprojekte

[Mehr](#)







© picture alliance/Christoph Schmidt/dpa

CORONAVIRUS

## „Tilgungszuschuss Corona“ für mehrere Branchen startet

Mehr



© dpa

HAUSHALT

## Kabinett beschließt zweiten Nachtragshaushalt 2020/21

Mehr



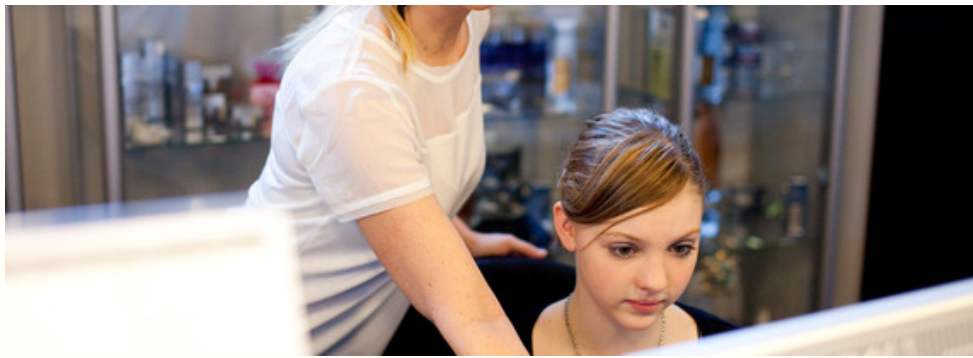
Staatsministerium Baden-Württemberg

CORONAVIRUS

## Änderungen der Corona-Verordnung ab 30. September

Mehr





CORONAHILFE

## Beteiligungsfondsgesetz wird in den Landtag eingebracht

Mehr



© picture alliance/Sebastian Gollnow/dpa

CORONAVIRUS

## Schulbetrieb unter Pandemiebedingungen

Mehr



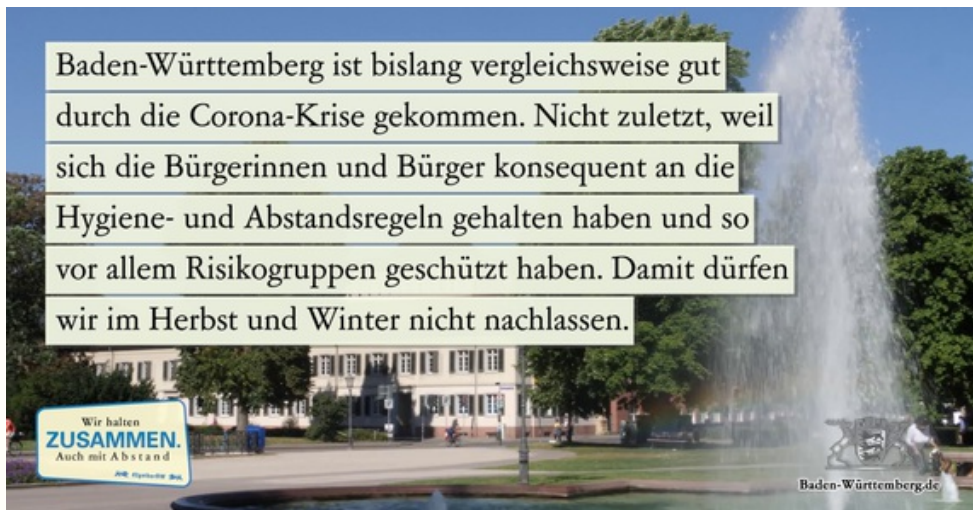
© peterschreiber.media - stock.adobe.com

CORONA-VERORDNUNGEN

## Aktuelle Änderungen der Corona-Verordnungen

Mehr





CORONA

## Wo stehen wir in Sachen Corona?

Mehr



© picture alliance/Sebastian Gollnow/dpa

CORONAVIRUS

## Polizei kontrolliert Maskenpflicht im Nahverkehr

Mehr



© picture alliance/Arne Dedert/dpa

SPORT

## Wieder Fans in Stadien und Hallen erlaubt

Mehr



© dpa

CORONAVIRUS

## Neue Corona-Verordnung zum Studienbetrieb

Mehr



© Ralf Braum

SCHULE

## Zusätzliche Fahrangebote zum Schulstart für Schüler

Mehr







© picture alliance/Christoph Schmidt/dpa

CORONAVIRUS

## 16 Millionen Euro für gemeinnützige Organisationen

Mehr



© picture alliance/Felix Kästle/dpa

CORONAVIRUS

## Bundesregierung verlängert Kurzarbeitergeld

Mehr

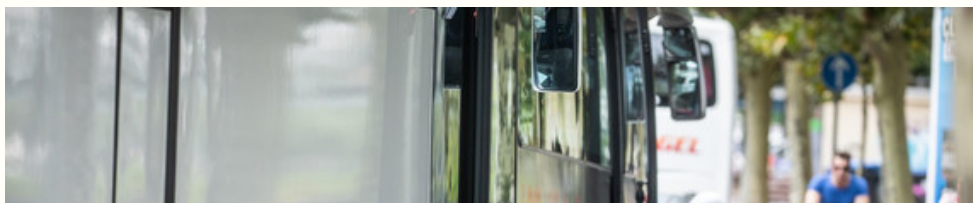


© picture alliance/Philipp von Dittfurth/dpa

CORONAVIRUS

## Corona-Hilfen für das Hotel- und Gaststättengewerbe

Mehr





© picture alliance/Frank Rumpenhorst/dpa

CORONAVIRUS

## Förderprogramm für Bustouristik-Branche läuft an

[Mehr](#)



© picture alliance/Tom Weller/dpa

CORONAVIRUS

## Start der Zahlungen an die Verkehrsverbünde

[Mehr](#)



© Sebastian Gollnow/dpa

CORONAVIRUS

## Land wappnet sich für mögliche zweite Corona-Welle



Mehr



© dpa

STEUERN

## 4,4 Milliarden Euro weniger Steuereinnahmen

Mehr



Andrea Fabry

WIRTSCHAFT

## Mit regionalen europäischen Strategien aus der Krise

Mehr





CORONAVIRUS

## Keine Tests mehr für Rückkehrer aus Nicht-Risikogebieten

Mehr



Staatsministerium Baden-Württemberg

WIRTSCHAFT

## Mezzanine-Beteiligungsprogramm startet

Mehr



© dpa

KUNST UND KULTUR

## Zehn Millionen Euro für die Breitenkultur

Mehr

Immer auf dem neuesten  
Stand

E-Mail-Adresse

Newsletter abonnieren

© dpa

## Themenübersicht

[Twitter](#)

[Facebook](#)

[Mastodon](#)

[Youtube](#)

[Instagram](#)

[Flickr](#)



[Kontakt](#)

[Benutzungshinweise](#)

[Datenschutz](#)

[Inhaltsübersicht](#)

[Impressum](#)