



CORONAVIRUS  
05.10.2020

# Infektionen und Todesfälle in Baden- Württemberg



© picture alliance/Sebastian Gollnow/dpa

Teilen

Drucken

PDF speichern

**Am Montag gab es in Baden-Württemberg weitere 257 bestätigte Infektionen mit dem Coronavirus. Damit erhöhte sich die Zahl der Infizierten im Land auf mindestens 51.182, davon sind ungefähr 44.696 Personen wieder genesen. Die Zahl der COVID-19-Todesfälle stieg um vier auf insgesamt 1.894.**

**COVID-19: Zahl der aktuell Infizierten im Land bei 4.592 / Gesamtzahl der Infizierten steigt auf 51.182 / Davon 44.696 Personen genesen**

Am Montag, 5. Oktober, hat das [Landesgesundheitsamt \(LGA\) Baden-Württemberg](#) insgesamt **weitere 257 bestätigte Infektionen** mit dem

Coronavirus gemeldet (Stand: 16.00 Uhr, siehe Tabelle im [↕ Tagesbericht COVID-19 \(PDF\)](#)). Damit steigt die Zahl der seit Beginn der Pandemie Infizierten in Baden-Württemberg auf mindestens 51.182 an. Davon sind ungefähr 44.696 (+151) Personen bereits wieder von ihrer Covid-19-Erkrankung genesen. Derzeit sind geschätzt 4.592 (+102) Menschen im Land mit dem Coronavirus (SARS-CoV-2) infiziert.

## 1.894 Todesfälle in Baden-Württemberg

Dem Landesgesundheitsamt wurden heute **vier weitere Todesfälle** im Zusammenhang mit dem Coronavirus gemeldet. Damit steigt die Zahl der Todesfälle auf insgesamt 1.894.

## Reproduktionszahl liegt bei 1,10

Die Reproduktionszahl beziehungsweise der 7-Tages-R-Wert wird vom [↗ Robert Koch-Institut](#) für Baden-Württemberg mit R 1,10 angegeben. Sie ist die Anzahl der Personen, die im Durchschnitt von einer infizierten Person angesteckt werden.

## 7-Tage-Inzidenz liegt im Landes-Durchschnitt bei 16,4

Mit dem Beschluss zwischen Bund und Ländern zu Maßnahmen der Eindämmung der COVID-19-Epidemie vom 6. Mai 2020 wurde die 7-Tage-Inzidenz als Messzahl für eine Bewertung des Infektionsgeschehens und entsprechender Kontrollmaßnahmen festgelegt. Sie entspricht der Anzahl der in den letzten sieben Tagen neu gemeldeten Fälle pro 100.000 Einwohner und liegt für Baden-Württemberg aktuell im Durchschnitt bei 16,4. In Landkreisen oder kreisfreien Städten mit mehr als 50 Neuinfektionen pro 100.000 Einwohnern innerhalb der letzten sieben Tage sollen vom jeweils zuständigen Gesundheitsamt, je nach regionaler Lage, in Absprache mit den Landesbehörden entsprechende beschränkende Maßnahmen gegen den schnellen Anstieg der Infektionsrate ergriffen werden.

Das Kabinett hat am 15. September einen [Stufenplan zur Eindämmung der Pandemie beschlossen](#). Abhängig von weiteren Faktoren greifen weitere Maßnahmen ab einer landesweiten 7-Tage-Inzidenz von mehr als 10 beziehungsweise mehr als 35.

↕ [Tagesbericht COVID-19 des Landesgesundheitsamts Baden-Württemberg vom 5. Oktober 2020 \(PDF\)](#)

[➤ Sozialministerium: Einschätzung der aktuellen Lage für Baden-Württemberg](#)

[↘ Coronavirus: Übersichtskarte Baden-Württemberg](#)

## Bestätigte Corona-Fälle vom 28. September bis 4. Oktober 2020

---

4. Oktober 2020

---

3. Oktober 2020

---

2. Oktober 2020

---

1. Oktober 2020

---

30. September 2020

---

29. September 2020

---

28. September 2020

## Bestätigte Corona-Fälle vom 21. bis 27. September 2020

---

27. September 2020

---

26. September 2020

---

25. September 2020

---

24. September 2020

---

23. September 2020

---

22. September 2020

---

21. September 2020

---

# Bestätigte Corona-Fälle vom 14. bis 20. September 2020

---

20. September 2020

---

19. September 2020

---

18. September 2020

---

17. September 2020

---

16. September 2020

---

15. September 2020

---

14. September 2020

---

## Archiv

Eine Übersicht der früheren Corona-Fallzahlen in Baden-Württemberg finden Sie hier:

\ [Archiv: Corona-Fälle in Baden-Württemberg vom 25. Februar bis 13. September 2020](#)

\ [Weitere Informationen zum Coronavirus in Baden-Württemberg](#)

Mit unserem [Messenger-Service](#) bekommen Sie immer alle Änderungen und wichtige Informationen aktuell als Pushnachricht auf ihr Mobiltelefon.

## Aktuelle Meldungen zum Coronavirus



© dpa

WELTTIERSCHUTZTAG

## Land unterstützt Tierheime auch während der Corona-Krise

Mehr



© picture alliance/Fabian Sommer/dpa

INTERVIEW

## „Das gemeinsame Feindbild hält die Querfront zusammen“

Mehr



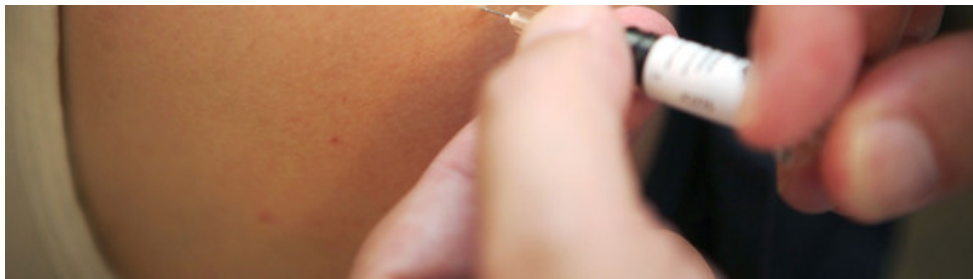
© picture alliance/Christoph Schmidt/dpa

CORONAVIRUS

## Kretschmann besucht CureVac in Tübingen

Mehr





© dpa

GESUNDHEIT

## Richtiger Zeitpunkt für die Gripeschutzimpfung

Mehr



© picture alliance/Sebastian Gollnow/dpa

NACHTRAGSHAUSHALT

## Gestärkt aus der Krise kommen

Mehr



CORONAVIRUS

## Aufstockung der Corona-Überbrückungshilfe verlängert

Mehr





CORONAVIRUS

## Kein Platz für weitere Corona-Lockerungen

Mehr



bwegt

NAHVERKEHR

## Mit Maske in Bus und Bahn

Mehr



© picture alliance/Sebastian Gollnow/dpa

CORONAVIRUS

## Ergebnis der Masken-Kontrollen im Nahverkehr

Mehr



Kindermedienland Baden-Württemberg

KINDERMEDIENLAND

## Jugendliche entwickeln Corona-Warn-Chip

Mehr



Christoph Schmidt/dpa

CORONAVIRUS

## Ende der Sonder-Corona-Teststationen für Reiserückkehrende

Mehr





KUNST UND KULTUR

## Impulsprogramm „Kunst trotz Abstand“ geht in die zweite Runde

Mehr



© picture alliance/Felix Kästle/dpa

WIRTSCHAFT

## Aufschwung mit wirksamen Impulsen stützen

Mehr



© picture alliance/Swen Pförtner/dpa

NAHVERKEHR

## Schulbus-Förderung wird verlängert

Mehr





Christoph Schmidt/dpa

CORONAVIRUS

## Corona-Tests für Personal an Schulen und Kitas

Mehr



© dpa

CORONAVIRUS

## 1,9 Millionen Euro für drei Corona-Forschungsprojekte

Mehr



© picture alliance/Christoph Schmidt/dpa

CORONAHILFE

## Startschuss für neuen „Tilgungszuschuss Corona“

Mehr





© dpa

HAUSHALT

## Kabinett beschließt zweiten Nachtragshaushalt 2020/21

Mehr



Staatsministerium Baden-Württemberg

CORONAVIRUS

## Änderungen der Corona-Verordnung ab 30. September

Mehr



CORONAHILFE

## Beteiligungsfondsgesetz wird in den Landtag eingebracht

Mehr



© picture alliance/Sebastian Gollnow/dpa

CORONAVIRUS

## Schulbetrieb unter Pandemiebedingungen

Mehr

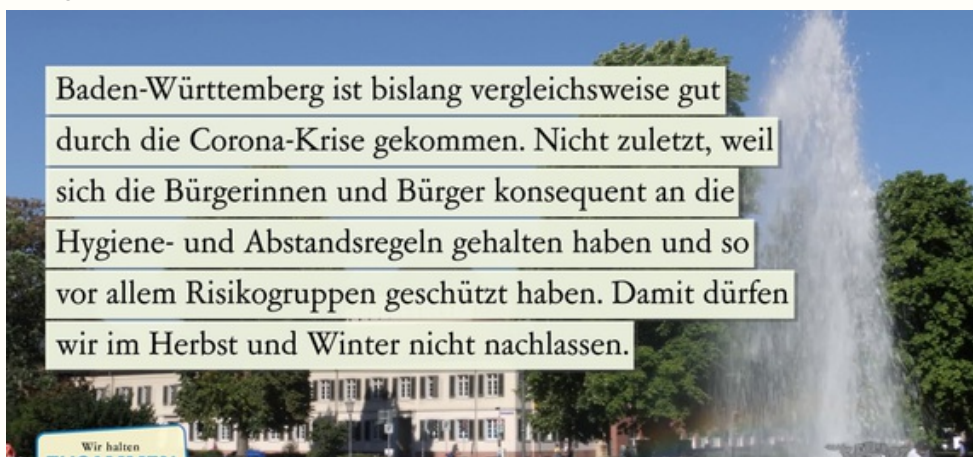


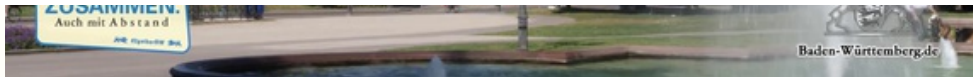
© peterschreiber.media - stock.adobe.com

CORONA-VERORDNUNGEN

## Aktuelle Änderungen der Corona-Verordnungen

Mehr





CORONA

## Wo stehen wir in Sachen Corona?

Mehr



© picture alliance/Sebastian Gollnow/dpa

CORONAVIRUS

## Polizei kontrolliert Maskenpflicht im Nahverkehr

Mehr

# Immer auf dem neuesten Stand



E-Mail-Adresse



Newsletter abonnieren



© Staatliche Schlösser und Gärten Baden-Württemberg

Themenübersicht

Twitter

[Facebook](#)

[Mastodon](#)

[Youtube](#)

[Instagram](#)

[Flickr](#)



[Kontakt](#)

[Benutzungshinweise](#)

[Datenschutz](#)

[Inhaltsübersicht](#)

[Impressum](#)