



CORONAVIRUS
12.10.2020

Infektionen und Todesfälle in Baden- Württemberg



© picture alliance/Sebastian Gollnow/dpa

Teilen

Drucken

PDF speichern

Am Montag gab es in Baden-Württemberg weitere 595 bestätigte Infektionen mit dem Coronavirus. Damit erhöhte sich die Zahl der Infizierten im Land auf mindestens 54.925, davon sind ungefähr 46.462 Personen wieder genesen. Die Zahl der COVID-19-Todesfälle stieg um zwei auf insgesamt 1.903.

COVID-19: Zahl der aktuell Infizierten im Land bei 6.560 / Gesamtzahl der Infizierten steigt auf 54.925 / Davon 46.462 Personen genesen

Am Montag, 12. Oktober, hat das [Landesgesundheitsamt \(LGA\) Baden-Württemberg](#) insgesamt **weitere 595 bestätigte Infektionen** mit dem

Coronavirus gemeldet (Stand: 16.00 Uhr, siehe Tabelle im [Tagesbericht COVID-19 \(PDF\)](#)). Damit steigt die Zahl der seit Beginn der Pandemie Infizierten in Baden-Württemberg auf mindestens 54.925 an. Davon sind ungefähr 46.462 (+167) Personen bereits wieder von ihrer Covid-19-Erkrankung genesen. Derzeit sind geschätzt 6.560 (+426) Menschen im Land mit dem Coronavirus (SARS-CoV-2) infiziert.

1.903 Todesfälle in Baden-Württemberg

Dem Landesgesundheitsamt wurden heute **zwei weitere Todesfälle** im Zusammenhang mit dem Coronavirus gemeldet. Damit steigt die Zahl der Todesfälle auf insgesamt 1.903.

Reproduktionszahl liegt bei 1,42

Die Reproduktionszahl beziehungsweise der 7-Tages-R-Wert wird vom [Robert Koch-Institut](#) für Baden-Württemberg mit R 1,42 angegeben. Sie ist die Anzahl der Personen, die im Durchschnitt von einer infizierten Person angesteckt werden.

7-Tage-Inzidenz liegt im Landes-Durchschnitt bei 31,5

Mit dem Beschluss zwischen Bund und Ländern zu Maßnahmen der Eindämmung der COVID-19-Epidemie vom 6. Mai 2020 wurde die 7-Tage-Inzidenz als Messzahl für eine Bewertung des Infektionsgeschehens und entsprechender Kontrollmaßnahmen festgelegt. Sie entspricht der Anzahl der in den letzten sieben Tagen neu gemeldeten Fälle pro 100.000 Einwohner und liegt für Baden-Württemberg aktuell im Durchschnitt bei 31,5. In Landkreisen oder kreisfreien Städten mit mehr als 50 Neuinfektionen pro 100.000 Einwohnern innerhalb der letzten sieben Tage sollen vom jeweils zuständigen Gesundheitsamt, je nach regionaler Lage, in Absprache mit den Landesbehörden entsprechende beschränkende Maßnahmen gegen den schnellen Anstieg der Infektionsrate ergriffen werden.

Das Kabinett hat am 15. September einen [Stufenplan zur Eindämmung der Pandemie beschlossen](#). Abhängig von weiteren Faktoren greifen weitere Maßnahmen ab einer landesweiten 7-Tage-Inzidenz von mehr als 10 beziehungsweise mehr als 35.

Stadt- und Landkreise mit einer 7-Tage-Inzidenz von mehr als 35:

- [Landkreis Böblingen](#) (35,6)

- ↗ [Landkreis Ludwigsburg](#) (42,9)
- ↗ [Landkreis Ortenaukreis](#) (42,9)
- ↗ [Landkreis Schwäbisch Hall](#) (46,8)
- ↗ [Landkreis Tübingen](#) (38,5)
- ↗ [Landkreis Tuttlingen](#) (36,2)
- ↗ [Stadtkreis Baden-Baden](#) (45,3)
- ↗ [Stadtkreis Heilbronn](#) (45,8)
- ↗ [Stadtkreis Mannheim](#) (46,7)
- ↗ [Stadtkreis Pforzheim](#) (39,7)
- ↗ [Stadtkreis Ulm](#) (39,4)

Stadt- und Landkreise mit einer 7-Tage-Inzidenz von mehr als 50:

- ↗ [Landkreis Esslingen](#) (76,6)
- ↗ [Stadtkreis Stuttgart](#) (70,0)

↕ [Tagesbericht COVID-19 des Landesgesundheitsamts Baden-Württemberg vom 12. Oktober 2020 \(PDF\)](#)

↗ [Sozialministerium: Einschätzung der aktuellen Lage für Baden-Württemberg](#)

↘ [Coronavirus: Übersichtskarte Baden-Württemberg](#)

Bestätigte Corona-Fälle vom 5. bis 11. Oktober 2020

11. Oktober 2020

10. Oktober 2020

9. Oktober 2020

8. Oktober 2020

7. Oktober 2020

6. Oktober 2020

5. Oktober 2020

Bestätigte Corona-Fälle vom 28. September bis 4.

Oktober 2020

4. Oktober 2020

3. Oktober 2020

2. Oktober 2020

1. Oktober 2020

30. September 2020

29. September 2020

28. September 2020

Archiv

Eine Übersicht der früheren Corona-Fallzahlen in Baden-Württemberg finden Sie hier:

\ [Archiv: Corona-Fälle in Baden-Württemberg vom 25. Februar bis 27. September 2020](#)

\ [Weitere Informationen zum Coronavirus in Baden-Württemberg](#)

Mit unserem [Messenger-Service](#) bekommen Sie immer alle Änderungen und wichtige Informationen aktuell als Pushnachricht auf ihr Mobiltelefon.

Aktuelle Meldungen zum Coronavirus



CORONA-PANDEMIE

Bundeswehr unterstützt in der Pandemie

Mehr

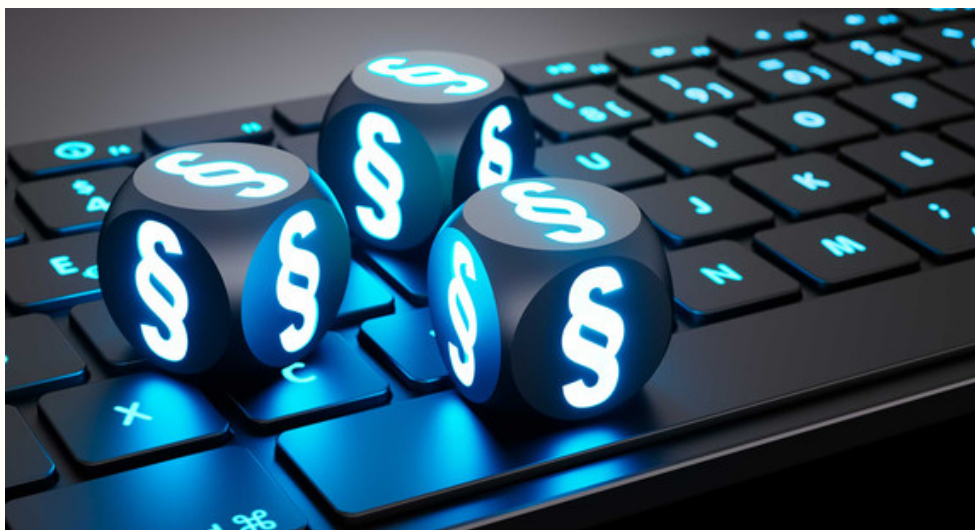


© dpa

INTERVIEW

„Ich bin verhalten optimistisch“

Mehr



© peterschreiber.media - stock.adobe.com

CORONA-VERORDNUNGEN

Aktuelle Änderungen der Corona-Verordnungen

Mehr





© Britta Pedersen/dpa

CORONAVIRUS

Gemeinsamer Appell an die Sportverbände im Land

Mehr



© picture alliance/Bayerischer Rundfunk/dpa

CORONA-FORSCHUNG

„Expertenkreis Aerosole“ startet nächste Woche

Mehr

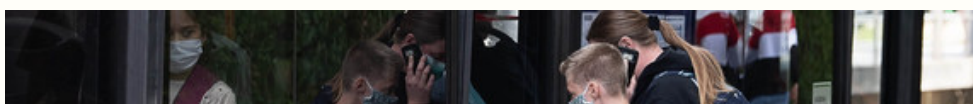


© dpa

CORONAVIRUS

Landkreis Esslingen überschreitet kritischen Punkt

Mehr





© picture alliance/Swen Pförtner/dpa

NAHVERKEHR

Mehr Schulbusse in der Corona-Pandemie

Mehr



© Rawpixel.com - stock.adobe.com

CORONA-VERORDNUNG

Bußgelder für falsche Angabe von Kontaktdaten

Mehr



© picture alliance/Sebastian Gollnow/dpa

CORONAVIRUS

Maskenkontrollen im Nahverkehr

Mehr



CORONAVIRUS

Zweite Pandemiestufe ausgerufen

Mehr



© dpa

WELTTIERSCHUTZTAG

Land unterstützt Tierheime auch während der Corona-Krise

Mehr



© picture alliance/Fabian Sommer/dpa

INTERVIEW

„Das gemeinsame Feindbild hält die Querfront zusammen“

Mehr



© picture alliance/Christoph Schmidt/dpa

CORONAVIRUS

Kretschmann besucht CureVac in Tübingen

Mehr



© dpa

GESUNDHEIT

Richtiger Zeitpunkt für die Gripeschutzimpfung

Mehr





© picture alliance/Sebastian Gollnow/dpa

NACHTRAGSHAUSHALT

Gestärkt aus der Krise kommen

Mehr



CORONAVIRUS

Aufstockung der Corona-Überbrückungshilfe verlängert

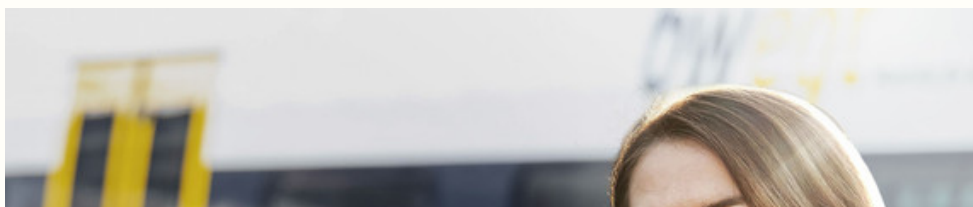
Mehr



CORONAVIRUS

Kein Platz für weitere Corona-Lockerungen

Mehr





[bewegt](#)

NAHVERKEHR

Mit Maske in Bus und Bahn

[Mehr](#)



© picture alliance/Sebastian Gollnow/dpa

CORONAVIRUS

Ergebnis der Masken-Kontrollen im Nahverkehr

[Mehr](#)



Kindermedienland Baden-Württemberg

KINDERMEDIENLAND

Jugendliche entwickeln Corona-Warn-Chip

Mehr



Christoph Schmidt/dpa

CORONAVIRUS

Ende der Sonder-Corona-Teststationen für Reiserückkehrende

Mehr



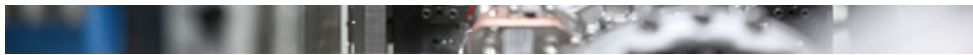
picture-alliance/Uwe Anspach/dpa

KUNST UND KULTUR

Impulsprogramm „Kunst trotz Abstand“ geht in die zweite Runde

Mehr





© picture alliance/Felix Kästle/dpa

WIRTSCHAFT

Aufschwung mit wirksamen Impulsen stützen

Mehr



© picture alliance/Swen Pförtner/dpa

NAHVERKEHR

Schulbus-Förderung wird verlängert

Mehr

Immer auf dem neuesten Stand

Newsletter abonnieren

© Staatliche Schlösser und Gärten Baden-Württemberg

Themenübersicht

Twitter

[Facebook](#)

[Mastodon](#)

[Youtube](#)

[Instagram](#)

[Flickr](#)



[Kontakt](#)

[Benutzungshinweise](#)

[Datenschutz](#)

[Inhaltsübersicht](#)

[Impressum](#)