



CORONAVIRUS
14.10.2020

Infektionen und Todesfälle in Baden- Württemberg



© picture alliance/Sebastian Gollnow/dpa

Teilen

Drucken

PDF speichern

Am Mittwoch gab es in Baden-Württemberg weitere 850 bestätigte Infektionen mit dem Coronavirus. Damit erhöhte sich die Zahl der Infizierten im Land auf mindestens 56.475, davon sind ungefähr 47.068 Personen wieder genesen. Die Zahl der COVID-19-Todesfälle stieg um zehn auf insgesamt 1.919.

COVID-19: Zahl der aktuell Infizierten im Land bei 7.488 / Gesamtzahl der Infizierten steigt auf 56.475 / Davon 47.068 Personen genesen

Am Mittwoch, 14. Oktober, hat das [Landesgesundheitsamt \(LGA\) Baden-Württemberg](#) insgesamt **weitere 850 bestätigte Infektionen** mit dem

Coronavirus gemeldet (Stand: 16.00 Uhr, siehe Tabelle im [Tagesbericht COVID-19 \(PDF\)](#)). Damit steigt die Zahl der seit Beginn der Pandemie Infizierten in Baden-Württemberg auf mindestens 56.475 an. Davon sind ungefähr 47.068 (+342) Personen bereits wieder von ihrer Covid-19-Erkrankung genesen. Derzeit sind geschätzt 7.488 (+498) Menschen im Land mit dem Coronavirus (SARS-CoV-2) infiziert.

1.919 Todesfälle in Baden-Württemberg

Dem Landesgesundheitsamt wurden heute **zehn weitere Todesfälle** im Zusammenhang mit dem Coronavirus gemeldet. Damit steigt die Zahl der Todesfälle auf insgesamt 1.919.

Reproduktionszahl liegt bei 1,27

Die Reproduktionszahl beziehungsweise der 7-Tages-R-Wert wird vom [Robert Koch-Institut](#) für Baden-Württemberg mit R 1,27 angegeben. Sie ist die Anzahl der Personen, die im Durchschnitt von einer infizierten Person angesteckt werden.

7-Tage-Inzidenz liegt im Landes-Durchschnitt bei 34,5

Mit dem Beschluss zwischen Bund und Ländern zu Maßnahmen der Eindämmung der COVID-19-Epidemie vom 6. Mai 2020 wurde die 7-Tage-Inzidenz als Messzahl für eine Bewertung des Infektionsgeschehens und entsprechender Kontrollmaßnahmen festgelegt. Sie entspricht der Anzahl der in den letzten sieben Tagen neu gemeldeten Fälle pro 100.000 Einwohner und liegt für Baden-Württemberg aktuell im Durchschnitt bei 34,5. In Landkreisen oder kreisfreien Städten mit mehr als 50 Neuinfektionen pro 100.000 Einwohnern innerhalb der letzten sieben Tage sollen vom jeweils zuständigen Gesundheitsamt, je nach regionaler Lage, in Absprache mit den Landesbehörden entsprechende beschränkende Maßnahmen gegen den schnellen Anstieg der Infektionsrate ergriffen werden.

Das Kabinett hat am 15. September einen [Stufenplan zur Eindämmung der Pandemie beschlossen](#). Abhängig von weiteren Faktoren greifen weitere Maßnahmen ab einer landesweiten 7-Tage-Inzidenz von mehr als 10 beziehungsweise mehr als 35.

Stadt- und Landkreise mit einer 7-Tage-Inzidenz von mehr als 35:

- [Landkreis Böblingen](#) (42,8)

- ↗ [Landkreis Göppingen](#) (35,6)
- ↗ [Rems-Murr-Kreis](#) (35,3)
- ↗ [Landkreis Reutlingen](#) (39,0)
- ↗ [Schwarzwald-Baar-Kreis](#) (45,2)
- ↗ [Landkreis Tübingen](#) (46,8)
- ↗ [Landkreis Tuttlingen](#) (36,2)
- ↗ [Stadtkreis Mannheim](#) (48,6)
- ↗ [Stadtkreis Ulm](#) (36,3)

Stadt- und Landkreise mit einer 7-Tage-Inzidenz von mehr als 50:

- ↗ [Landkreis Esslingen](#) (80,2)
- ↗ [Landkreis Ludwigsburg](#) (51,2)
- ↗ [Landkreis Schwäbisch Hall](#) (50,3)
- ↗ [Stadtkreis Baden-Baden](#) (52,6)
- ↗ [Stadtkreis Heilbronn](#) (51,3)
- ↗ [Stadtkreis Stuttgart](#) (71,4)

↴ [Tagesbericht COVID-19 des Landesgesundheitsamts Baden-Württemberg vom 14. Oktober 2020 \(PDF\)](#)

↗ [Sozialministerium: Einschätzung der aktuellen Lage für Baden-Württemberg](#)

↘ [Coronavirus: Übersichtskarte Baden-Württemberg](#)

Bestätigte Corona-Fälle vom 12. bis 18. Oktober 2020

13. Oktober 2020

12. Oktober 2020

Bestätigte Corona-Fälle vom 5. bis 11. Oktober 2020

11. Oktober 2020

10. Oktober 2020

9. Oktober 2020

8. Oktober 2020

7. Oktober 2020

6. Oktober 2020

5. Oktober 2020

Bestätigte Corona-Fälle vom 28. September bis 4. Oktober 2020

4. Oktober 2020

3. Oktober 2020

2. Oktober 2020

1. Oktober 2020

30. September 2020

29. September 2020

28. September 2020

Archiv

Eine Übersicht der früheren Corona-Fallzahlen in Baden-Württemberg finden Sie hier:

\ [Archiv: Corona-Fälle in Baden-Württemberg vom 25. Februar bis 27. September 2020](#)

\ [Weitere Informationen zum Coronavirus in Baden-Württemberg](#)

Mit unserem [Messenger-Service](#) bekommen Sie immer alle Änderungen und wichtige Informationen aktuell als Pushnachricht auf ihr Mobiltelefon.

[Aktuelle Meldungen zum Coronavirus](#)



© Martin Stollberg / Wirtschaftsministerium Baden-Württemberg

CORONA-HILFEN

Bundswirtschaftsminister plant weitere Corona-Hilfen

Mehr



© dpa

HAUSHALT

Nachtragshaushalt für Corona-Vorsorge und Zukunftsinvestitionen

Mehr



CORONAVIRUS

Maskenkontrollen im öffentlichen Nahverkehr

Mehr



Lichtgut/Leif Piechowski

CORONA-PANDEMIE

Bundeswehr unterstützt in der Pandemie

Mehr



© dpa

INTERVIEW

„Ich bin verhalten optimistisch“

Mehr





© peterschreiber.media - stock.adobe.com

CORONA-VERORDNUNGEN

Aktuelle Änderungen der Corona-Verordnungen

Mehr



© Britta Pedersen/dpa

CORONAVIRUS

Gemeinsamer Appell an die Sportverbände im Land

Mehr

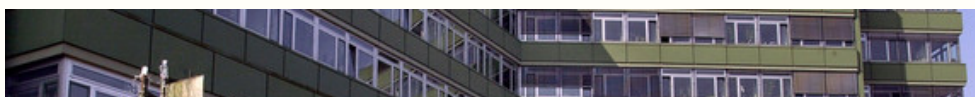


© picture alliance/Bayerischer Rundfunk/dpa

CORONA-FORSCHUNG

„Expertenkreis Aerosole“ startet nächste Woche

Mehr





© dpa

CORONAVIRUS

Landkreis Esslingen überschreitet kritischen Punkt

Mehr



© picture alliance/Swen Pfortner/dpa

NAHVERKEHR

Mehr Schulbusse in der Corona-Pandemie

Mehr



© Rawpixel.com - stock.adobe.com

CORONA-VERORDNUNG

Bußgelder für falsche Angabe von Kontaktdaten

Mehr



© picture alliance/Sebastian Gollnow/dpa

CORONAVIRUS

Maskenkontrollen im Nahverkehr

Mehr



CORONAVIRUS

Zweite Pandemiestufe ausgerufen

Mehr



© dpa

WELTTIERSCHUTZTAG

Land unterstützt Tierheime auch während der Corona-Krise

Mehr



© picture alliance/Fabian Sommer/dpa

INTERVIEW

„Das gemeinsame Feindbild hält die Querfront zusammen“

Mehr



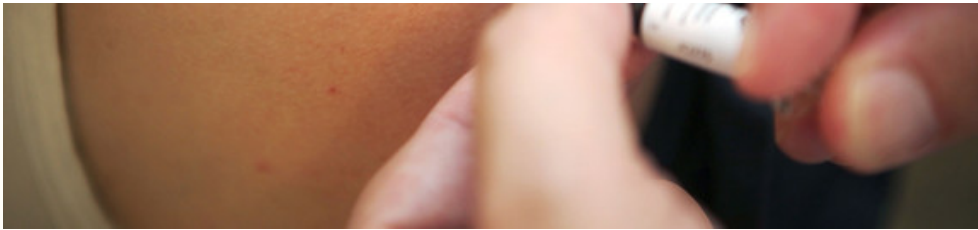
© picture alliance/Christoph Schmidt/dpa

CORONAVIRUS

Kretschmann besucht CureVac in Tübingen

Mehr





© dpa

GESUNDHEIT

Richtiger Zeitpunkt für die Gripeschutzimpfung

Mehr



© picture alliance/Sebastian Gollnow/dpa

NACHTRAGSHAUSHALT

Gestärkt aus der Krise kommen

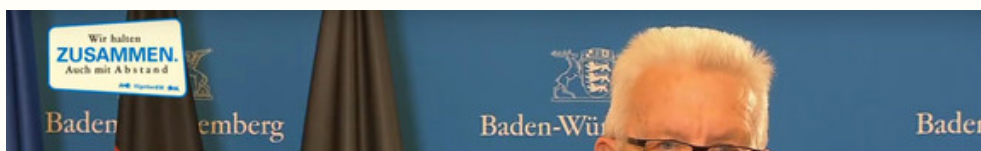
Mehr



CORONAVIRUS

Aufstockung der Corona-Überbrückungshilfe verlängert

Mehr





CORONAVIRUS

Kein Platz für weitere Corona-Lockerungen

Mehr



bwegt

NAHVERKEHR

Mit Maske in Bus und Bahn

Mehr



© picture alliance/Sebastian Gollnow/dpa

CORONAVIRUS

Ergebnis der Masken-Kontrollen im Nahverkehr

Mehr



Kindermedienland Baden-Württemberg

KINDERMEDIENLAND

Jugendliche entwickeln Corona-Warn-Chip

Mehr



Christoph Schmidt/dpa

CORONAVIRUS

Ende der Sonder-Corona-Teststationen für Reiserückkehrende

Mehr

Immer auf dem neuesten
Stand

E-Mail-Adresse

Newsletter abonnieren



Themenübersicht

[Twitter](#)

[Facebook](#)

[Mastodon](#)

[Youtube](#)

[Instagram](#)

[Flickr](#)



[Kontakt](#)

[Benutzungshinweise](#)

[Datenschutz](#)

[Inhaltsübersicht](#)

[Impressum](#)