



CORONAVIRUS
16.10.2020

Infektionen und Todesfälle in Baden- Württemberg



© picture alliance/Sebastian Gollnow/dpa

Teilen

Drucken

PDF speichern

Am Freitag gab es in Baden-Württemberg weitere 1.198 bestätigte Infektionen mit dem Coronavirus. Damit erhöhte sich die Zahl der Infizierten im Land auf mindestens 58.640, davon sind ungefähr 47.818 Personen wieder genesen. Die Zahl der COVID-19-Todesfälle stieg um sieben auf insgesamt 1.927.

COVID-19: Zahl der aktuell Infizierten im Land bei 8.895 / Gesamtzahl der Infizierten steigt auf 58.640 / Davon 47.818 Personen genesen

Am Freitag, 16. Oktober, hat das [Landesgesundheitsamt \(LGA\) Baden-Württemberg](#) insgesamt **weitere 1.198 bestätigte Infektionen** mit dem

Coronavirus gemeldet (Stand: 16.00 Uhr, siehe Tabelle im [Tagesbericht COVID-19 \(PDF\)](#)). Damit steigt die Zahl der seit Beginn der Pandemie Infizierten in Baden-Württemberg auf mindestens 58.640 an. Davon sind ungefähr 47.818 (+392) Personen bereits wieder von ihrer Covid-19-Erkrankung genesen. Derzeit sind geschätzt 8.895 (+799) Menschen im Land mit dem Coronavirus (SARS-CoV-2) infiziert.

1.927 Todesfälle in Baden-Württemberg

Dem Landesgesundheitsamt wurden heute **sieben weitere Todesfälle** im Zusammenhang mit dem Coronavirus gemeldet. Damit steigt die Zahl der Todesfälle auf insgesamt 1.927.

Reproduktionszahl liegt bei 1,28

Die Reproduktionszahl beziehungsweise der 7-Tages-R-Wert wird vom [Robert Koch-Institut](#) für Baden-Württemberg mit R 1,28 angegeben. Sie ist die Anzahl der Personen, die im Durchschnitt von einer infizierten Person angesteckt werden.

7-Tage-Inzidenz liegt im Landes-Durchschnitt bei 42,2

Mit dem Beschluss zwischen Bund und Ländern zu Maßnahmen der Eindämmung der COVID-19-Epidemie vom 6. Mai 2020 wurde die 7-Tage-Inzidenz als Messzahl für eine Bewertung des Infektionsgeschehens und entsprechender Kontrollmaßnahmen festgelegt. Sie entspricht der Anzahl der in den letzten sieben Tagen neu gemeldeten Fälle pro 100.000 Einwohner und liegt für Baden-Württemberg aktuell im Durchschnitt bei 42,2. In Landkreisen oder kreisfreien Städten mit mehr als 50 Neuinfektionen pro 100.000 Einwohnern innerhalb der letzten sieben Tage sollen vom jeweils zuständigen Gesundheitsamt, je nach regionaler Lage, in Absprache mit den Landesbehörden entsprechende beschränkende Maßnahmen gegen den schnellen Anstieg der Infektionsrate ergriffen werden.

Das Kabinett hat am 15. September einen [Stufenplan zur Eindämmung der Pandemie beschlossen](#). Abhängig von weiteren Faktoren greifen weitere Maßnahmen ab einer landesweiten 7-Tage-Inzidenz von mehr als 10 beziehungsweise mehr als 35.

Stadt- und Landkreise mit einer 7-Tage-Inzidenz von mehr als 35:

- [Landkreis Böblingen](#) (43,8)

- ↗ [Landkreis Breisgau-Hochschwarzwald](#) (38,7)
- ↗ [Landkreis Calw](#) (46,5)
- ↗ [Landkreis Emmendingen](#) (36,7)
- ↗ [Landkreis Göppingen](#) (42,2)
- ↗ [Main-Tauber-Kreis](#) (36,3)
- ↗ [Neckar-Odenwald-Kreis](#) (39,7)
- ↗ [Ortenaukreis](#) (36,0)
- ↗ [Rems-Murr-Kreis](#) (46,6)
- ↗ [Landkreis Reutlingen](#) (47,0)
- ↗ [Landkreis Tuttlingen](#) (36,9)
- ↗ [Stadtkreis Freiburg im Breisgau](#) (41,1)
- ↗ [Stadtkreis Heidelberg](#) (36,5)

Stadt- und Landkreise mit einer 7-Tage-Inzidenz von mehr als 50:

- ↗ [Alb-Donau-Kreis](#) (51,2)
- ↗ [Landkreis Esslingen](#) (89,3)
- ↗ [Landkreis Ludwigsburg](#) (67,7)
- ↗ [Landkreis Schwäbisch Hall](#) (54,4)
- ↗ [Schwarzwald-Baar-Kreis](#) (61,2)
- ↗ [Landkreis Tübingen](#) (66,0)
- ↗ [Stadtkreis Baden-Baden](#) (54,4)
- ↗ [Stadtkreis Heilbronn](#) (74,3)
- ↗ [Stadtkreis Mannheim](#) (58,3)
- ↗ [Stadtkreis Stuttgart](#) (79,6)
- ↗ [Stadtkreis Ulm](#) (50,5)

↴ [Tagesbericht COVID-19 des Landesgesundheitsamts Baden-Württemberg vom 16. Oktober 2020 \(PDF\)](#)

➤ [Sozialministerium: Einschätzung der aktuellen Lage für Baden-Württemberg](#)

↘ [Coronavirus: Übersichtskarte Baden-Württemberg](#)

Bestätigte Corona-Fälle vom 12. bis 18. Oktober 2020

15. Oktober 2020

14. Oktober 2020

13. Oktober 2020

12. Oktober 2020

Archiv

Eine Übersicht der früheren Corona-Fallzahlen in Baden-Württemberg finden Sie hier:

\ [Archiv: Corona-Fälle in Baden-Württemberg vom 25. Februar bis 11. Oktober 2020](#)

\ [Weitere Informationen zum Coronavirus in Baden-Württemberg](#)

Mit unserem [Messenger-Service](#) bekommen Sie immer alle Änderungen und wichtige Informationen aktuell als Pushnachricht auf ihr Mobiltelefon.

Aktuelle Meldungen zum Coronavirus



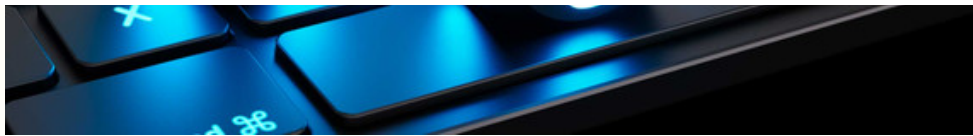
Felix Kästle/dpa

CORONAVIRUS

Ausnahmen zur Quarantänepflicht für Einreisende

Mehr





© peterschreiber.media - stock.adobe.com

CORONA-VERORDNUNGEN

Aktuelle Änderungen der Corona-Verordnungen

Mehr



© dpa

CORONAVIRUS

Gegen Einschränkungen im Grenzverkehr

Mehr



© picture alliance/Marijan Murat/dpa

REGIERUNGSMITTEILUNG

„Wir müssen das Ruder jetzt herumreißen“

Mehr





© picture alliance/Sebastian Gollnow/dpa

CORONAVIRUS

Beherbergungsverbot wird aufgehoben

Mehr



© picture alliance/Sebastian Gollnow/dpa

SCHULE

Anpassung der Corona-Verordnung Schule an das dynamische Infektionsgeschehen

Mehr



© Martin Stollberg / Wirtschaftsministerium Baden-Württemberg

CORONA-HILFEN

Bundeswirtschaftsminister plant weitere Corona-Hilfen

Mehr



© dpa

HAUSHALT

Nachtragshaushalt für Corona-Vorsorge und Zukunftsinvestitionen

Mehr



Polizeipräsidium Karlsruhe

CORONAVIRUS

Maskenkontrollen im öffentlichen Nahverkehr

Mehr





Lichtgut/Leif Piechowski

CORONA-PANDEMIE

Bundeswehr unterstützt in der Pandemie

Mehr



© dpa

INTERVIEW

„Ich bin verhalten optimistisch“

Mehr

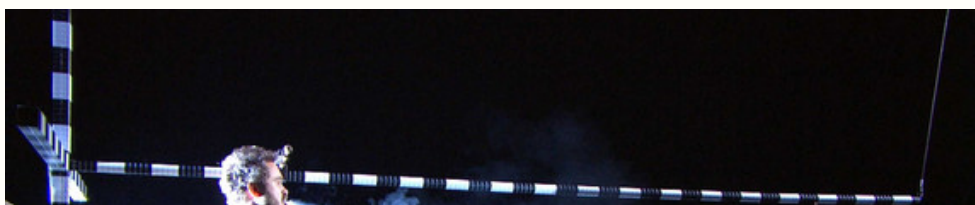


© Britta Pedersen/dpa

CORONAVIRUS

Gemeinsamer Appell an die Sportverbände im Land

Mehr





© picture alliance/Bayerischer Rundfunk/dpa

CORONA-FORSCHUNG

„Expertenkreis Aerosole“ startet nächste Woche

Mehr



© dpa

CORONAVIRUS

Landkreis Esslingen überschreitet kritischen Punkt

Mehr



© picture alliance/Swen Pförtner/dpa

NAHVERKEHR

Mehr Schulbusse in der Corona-Pandemie

Mehr



© Rawpixel.com - stock.adobe.com

CORONA-VERORDNUNG

Bußgelder für falsche Angabe von Kontaktdaten

Mehr



© picture alliance/Sebastian Gollnow/dpa

CORONAVIRUS

Maskenkontrollen im Nahverkehr

Mehr



CORONAVIRUS

Zweite Pandemiestufe ausgerufen

Mehr



© dpa

WELTTIERSCHUTZTAG

Land unterstützt Tierheime auch während der Corona-Krise

Mehr



© picture alliance/Fabian Sommer/dpa

INTERVIEW

„Das gemeinsame Feindbild hält die Querfront zusammen“

Mehr





© picture alliance/Christoph Schmidt/dpa

CORONAVIRUS

Kretschmann besucht CureVac in Tübingen

Mehr



© dpa

GESUNDHEIT

Richtiger Zeitpunkt für die Gripeschutzimpfung

Mehr

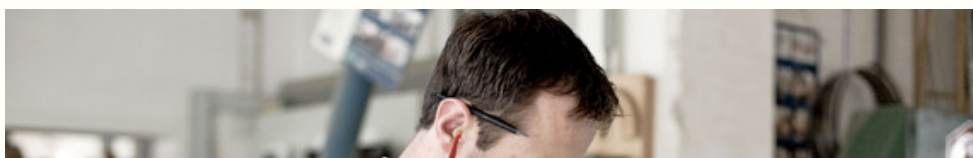


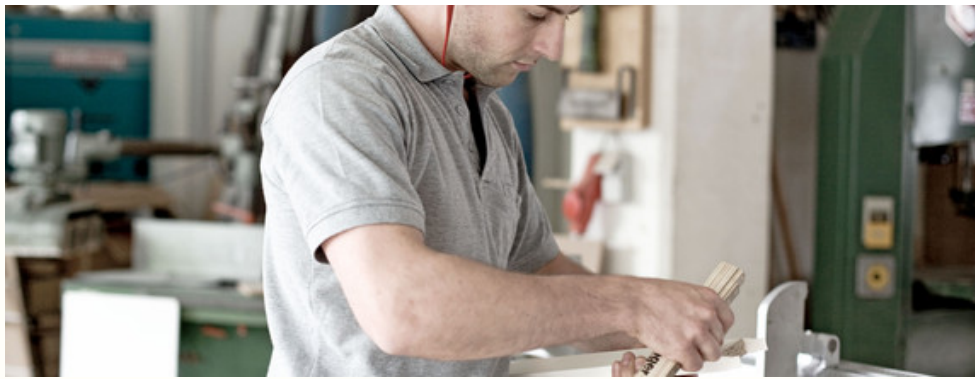
© picture alliance/Sebastian Gollnow/dpa

NACHTRAGSHAUSHALT

Gestärkt aus der Krise kommen

Mehr





CORONAVIRUS

Aufstockung der Corona-Überbrückungshilfe verlängert

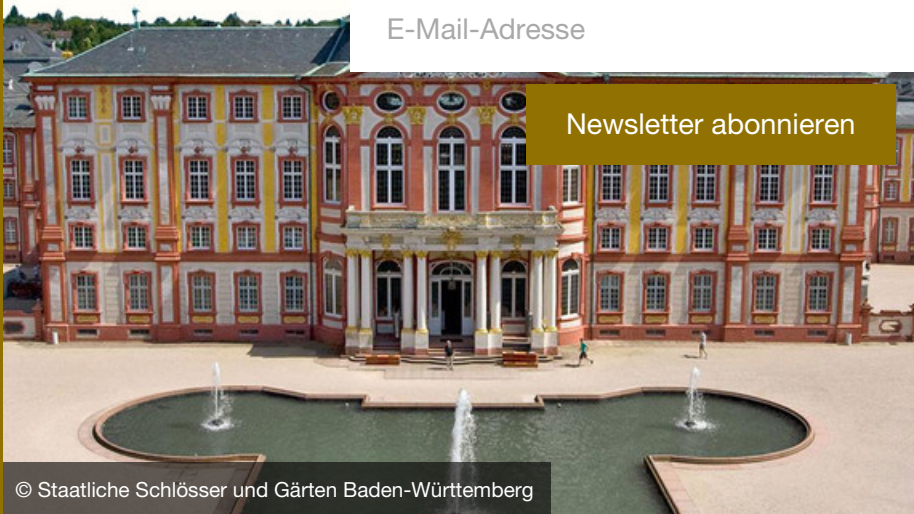
Mehr

Immer auf dem neuesten Stand



E-Mail-Adresse

Newsletter abonnieren



© Staatliche Schlösser und Gärten Baden-Württemberg

Themenübersicht

Twitter

Facebook

Mastodon

Youtube

Instagram

Flickr



Kontakt

Benutzungshinweise

