



CORONAVIRUS
26.10.2020

Infektionen und Todesfälle in Baden- Württemberg



© picture alliance/Sebastian Gollnow/dpa

Teilen

Drucken

PDF speichern

Am Montag gab es in Baden-Württemberg weitere 1.312 bestätigte Infektionen mit dem Coronavirus. Damit erhöhte sich die Zahl der Infizierten im Land auf mindestens 70.892, davon sind ungefähr 52.214 Personen wieder genesen. Die Zahl der COVID-19-Todesfälle stieg um fünf auf insgesamt 1.977.

COVID-19: Zahl der aktuell Infizierten im Land bei 16.701 / Gesamtzahl der Infizierten steigt auf 70.892 / Davon 52.214 Personen genesen

Am Montag, 26. Oktober, hat das [Landesgesundheitsamt \(LGA\) Baden-Württemberg](#) insgesamt **weitere 1.312 bestätigte Infektionen** mit dem

Coronavirus gemeldet (Stand: 16.00 Uhr, siehe Tabelle im [Tagesbericht COVID-19 \(PDF\)](#)). Damit steigt die Zahl der seit Beginn der Pandemie Infizierten in Baden-Württemberg auf mindestens 70.892 an. Davon sind ungefähr 52.214 (+351) Personen bereits wieder von ihrer Covid-19-Erkrankung genesen. Derzeit sind geschätzt 16.701 (+956) Menschen im Land mit dem Coronavirus (SARS-CoV-2) infiziert.

1.977 Todesfälle in Baden-Württemberg

Dem Landesgesundheitsamt wurden heute **fünf weitere Todesfälle** im Zusammenhang mit dem Coronavirus gemeldet. Damit steigt die Zahl der Todesfälle auf insgesamt 1.977.

Reproduktionszahl liegt bei 1,40

Die Reproduktionszahl beziehungsweise der 7-Tages-R-Wert wird vom [Robert Koch-Institut](#) für Baden-Württemberg mit R 1,40 angegeben. Sie ist die Anzahl der Personen, die im Durchschnitt von einer infizierten Person angesteckt werden.

7-Tage-Inzidenz liegt im Landes-Durchschnitt bei 85,5

Mit dem Beschluss zwischen Bund und Ländern zu Maßnahmen der Eindämmung der COVID-19-Epidemie vom 6. Mai 2020 wurde die 7-Tage-Inzidenz als Messzahl für eine Bewertung des Infektionsgeschehens und entsprechender Kontrollmaßnahmen festgelegt. Sie entspricht der Anzahl der in den letzten sieben Tagen neu gemeldeten Fälle pro 100.000 Einwohner und liegt für Baden-Württemberg aktuell im Durchschnitt bei 85,5. In Landkreisen oder kreisfreien Städten mit mehr als 50 Neuinfektionen pro 100.000 Einwohnern innerhalb der letzten sieben Tage sollen vom jeweils zuständigen Gesundheitsamt, je nach regionaler Lage, in Absprache mit den Landesbehörden entsprechende beschränkende Maßnahmen gegen den schnellen Anstieg der Infektionsrate ergriffen werden.

Das Kabinett hat am 15. September einen [Stufenplan zur Eindämmung der Pandemie beschlossen](#). Abhängig von weiteren Faktoren greifen weitere Maßnahmen ab einer landesweiten 7-Tage-Inzidenz von mehr als 10 beziehungsweise mehr als 35.

Stadt- und Landkreise mit einer **7-Tage-Inzidenz von mehr als 35:**

- [Landkreis Sigmaringen](#) (35,9)

- ↗ [Landkreis Waldshut](#) (49,1)
- ↗ [Zollernalbkreis](#) (44,9)

Stadt- und Landkreise mit einer **7-Tage-Inzidenz von mehr als 50:**

- ↗ [Landkreis Breisgau-Hochschwarzwald](#) (80,8)
- ↗ [Landkreis Calw](#) (77,9)
- ↗ [Landkreis Emmendingen](#) (82,3)
- ↗ [Landkreis Freudenstadt](#) (68,5)
- ↗ [Landkreis Göppingen](#) (82,9)
- ↗ [Landkreis Heilbronn](#) (85,9)
- ↗ [Hohenlohekreis](#) (52,4)
- ↗ [Landkreis Karlsruhe](#) (86,9)
- ↗ [Landkreis Konstanz](#) (60,8)
- ↗ [Landkreis Lörrach](#) (78,7)
- ↗ [Main-Tauber-Kreis](#) (86,9)
- ↗ [Neckar-Odenwald-Kreis](#) (68,9)
- ↗ [Ortenaukreis](#) (73,1)
- ↗ [Ostalbkreis](#) (78,3)
- ↗ [Landkreis Rastatt](#) (95,5)
- ↗ [Rems-Murr-Kreis](#) (85,4)
- ↗ [Landkreis Reutlingen](#) (60,6)
- ↗ [Rhein-Neckar-Kreis](#) (78,8)
- ↗ [Landkreis Rottweil](#) (75,1)
- ↗ [Landkreis Schwäbisch Hall](#) (82,3)
- ↗ [Schwarzwald-Baar-Kreis](#) (69,6)
- ↗ [Landkreis Tübingen](#) (92,7)
- ↗ [Landkreis Tuttlingen](#) (53,3)
- ↗ [Stadtkreis Baden-Baden](#) (58,0)
- ↗ [Stadtkreis Freiburg im Breisgau](#) (80,5)
- ↗ [Stadtkreis Heidelberg](#) (89,8)
- ↗ [Stadtkreis Karlsruhe](#) (81,7)

Stadt- und Landkreise mit einer **7-Tage-Inzidenz von mehr als 100:**

- ↗ [Alb-Donau-Kreis](#) (137,0)
- ↗ [Landkreis Böblingen](#) (108,2)
- ↗ [Enzkreis](#) (117,3)
- ↗ [Landkreis Esslingen](#) (121,5)
- ↗ [Landkreis Heidenheim](#) (106,2)
- ↗ [Landkreis Ludwigsburg](#) (111,3)
- ↗ [Stadtkreis Heilbronn](#) (155,6)
- ↗ [Stadtkreis Mannheim](#) (124,9)

- [↗ Stadtkreis Pforzheim](#) (122,3)
- [↗ Stadtkreis Stuttgart](#) (109,3)
- [↗ Stadtkreis Ulm](#) (113,6)

↕ [Tagesbericht COVID-19 des Landesgesundheitsamts Baden-Württemberg vom 26. Oktober 2020 \(PDF\)](#)

↘ [Sozialministerium: Einschätzung der aktuellen Lage für Baden-Württemberg](#)

↘ [Coronavirus: Übersichtskarte Baden-Württemberg](#)

Bestätigte Corona-Fälle vom 19. bis 25. Oktober 2020

25. Oktober 2020

24. Oktober 2020

23. Oktober 2020

22. Oktober 2020

21. Oktober 2020

20. Oktober 2020

19. Oktober 2020

Bestätigte Corona-Fälle vom 12. bis 18. Oktober 2020

18. Oktober 2020

17. Oktober 2020

16. Oktober 2020

15. Oktober 2020

14. Oktober 2020

13. Oktober 2020

12. Oktober 2020

Archiv

Eine Übersicht der früheren Corona-Fallzahlen in Baden-Württemberg finden Sie hier:

\ [Archiv: Corona-Fälle in Baden-Württemberg vom 25. Februar bis 11. Oktober 2020](#)

\ [Weitere Informationen zum Coronavirus in Baden-Württemberg](#)

Mit unserem [Messenger-Service](#) bekommen Sie immer alle Änderungen und wichtige Informationen aktuell als Pushnachricht auf ihr Mobiltelefon.

Aktuelle Meldungen zum Coronavirus

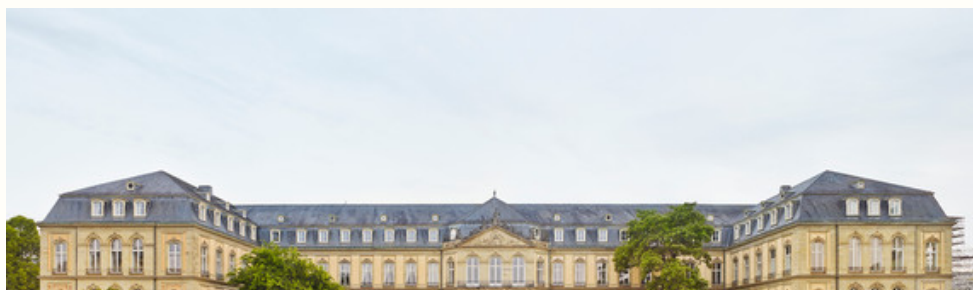


© picture alliance/Sebastian Gollnow/dpa

CORONAVIRUS

Polizei kontrolliert Maskentragepflicht

Mehr





Simon Sommer

CORONAVIRUS

Infektionsschutz in Schlössern und Gärten

Mehr

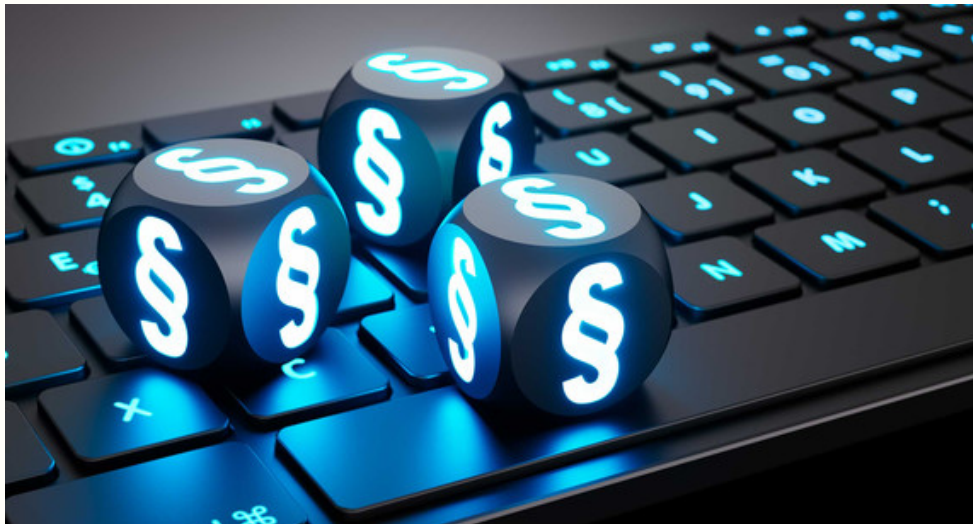


Felix Kästle/dpa

CORONAVIRUS

Schweiz und Liechtenstein als Risikogebiete eingestuft

Mehr

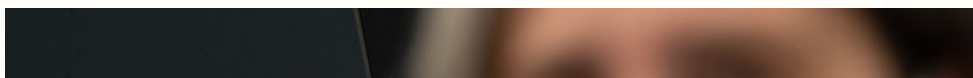


© peterschreiber.media - stock.adobe.com

CORONA-VERORDNUNGEN

Aktuelle Änderungen der Corona-Verordnungen

Mehr



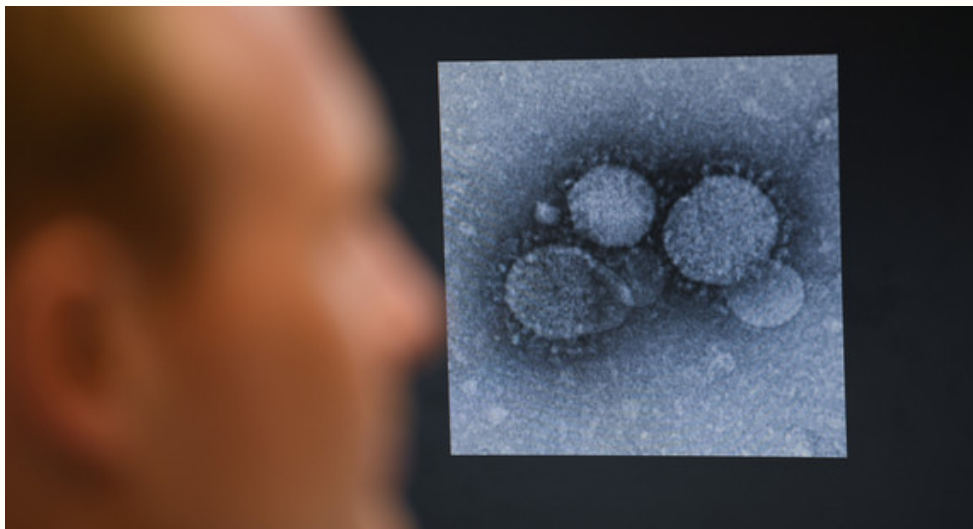


Sebastian Gollnow/dpa

CORONAVIRUS

Rechtssicherheit für Sportvereine und Musik- und Kunstschulen

Mehr



© Arne Dedert/dpa

CORONAVIRUS

Aufruf an Studierende zur Mithilfe in Gesundheitsämtern

Mehr



© picture alliance/Felix Kästle/dpa

CORONAVIRUS

Lockerung an Schulen bei Maskenpflicht im Freien

Mehr



Laurence Chaperon

CORONA-PANDEMIE

Minister Strobl beendet freiwillige Quarantäne

Mehr

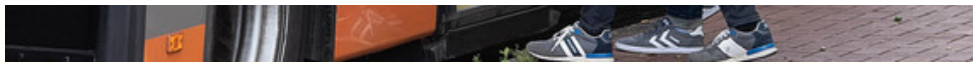
Ich
Bin
#Wellen
Brecher*in

CORONAVIRUS

Start für #Wellenbrecher

Mehr





© picture alliance/Swen Pförtner/dpa

CORONAVIRUS

Stärkere Förderung zusätzlicher Schulbusse

Mehr



dpa/Sebastian Gollnow

CORONAVIRUS

Schwerpunkt-Kontrollen zur Einhaltung der Quarantänepflicht

Mehr

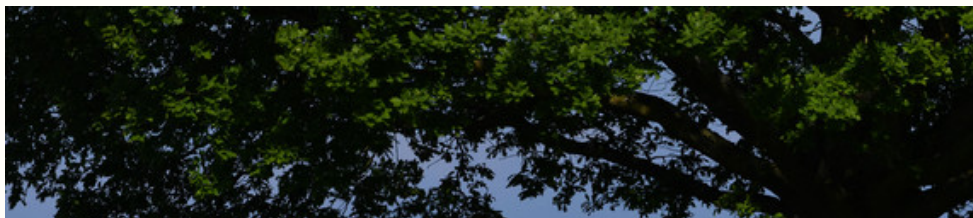


© picture alliance/Philipp von Dittfurth/dpa

WIRTSCHAFT

Gastgewerbe sieht schwierigem Winter entgegen

Mehr





TOURISMUS

Sommertourismus leidet unter Corona

Mehr



© Laurence Chaperon

CORONA-PANDEMIE

Minister Strobl vorsorglich in freiwilliger Quarantäne

Mehr



CORONAVIRUS

Land ruft die dritte Pandemiestufe aus

Mehr





Felix Kästle/dpa

CORONAVIRUS

Ausnahmen zur Quarantänepflicht für Einreisende

Mehr



© dpa

CORONAVIRUS

Gegen Einschränkungen im Grenzverkehr

Mehr



© picture alliance/Marijan Murat/dpa

REGIERUNGSINFORMATION

„Wir müssen das Ruder jetzt herumreißen“

Mehr



© picture alliance/Sebastian Gollnow/dpa

CORONAVIRUS

Beherbergungsverbot wird aufgehoben

Mehr



© picture alliance/Sebastian Gollnow/dpa

SCHULE

Anpassung der Corona-Verordnung Schule an das dynamische Infektionsgeschehen

Mehr





© Martin Stollberg / Wirtschaftsministerium Baden-Württemberg

CORONA-HILFEN

Bundeswirtschaftsminister plant weitere Corona-Hilfen

Mehr



© dpa

HAUSHALT

Nachtragshaushalt für Corona-Vorsorge und Zukunftsinvestitionen

Mehr

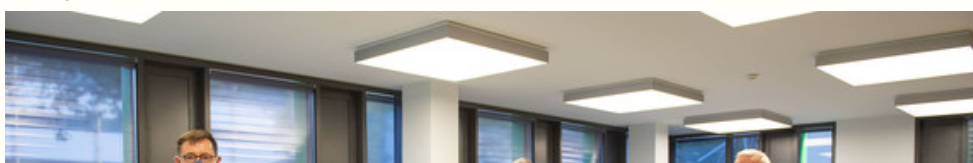


Polizeipräsidium Karlsruhe

CORONAVIRUS

Maskenkontrollen im öffentlichen Nahverkehr

Mehr





Lichtgut/Leif Piechowski

CORONA-PANDEMIE

Bundeswehr unterstützt in der Pandemie

Mehr

Immer auf dem neuesten Stand



E-Mail-Adresse



© Staatliche Schlösser und Gärten Baden-Württemberg

Themenübersicht

Twitter

Facebook

Mastodon

Youtube

Instagram

Flickr



Benutzungshinweise

Datenschutz

Inhaltsübersicht

Impressum