



CORONAVIRUS  
30.10.2020

# Infektionen und Todesfälle in Baden- Württemberg



© picture alliance/Sebastian Gollnow/dpa

Teilen

Drucken

PDF speichern

**Am Freitag gab es in Baden-Württemberg weitere 2.838 bestätigte Infektionen mit dem Coronavirus. Damit erhöhte sich die Zahl der Infizierten im Land auf mindestens 80.286, davon sind ungefähr 54.856 Personen wieder genesen. Die Zahl der COVID-19-Todesfälle stieg um zwölf auf insgesamt 2.021.**

**COVID-19: Zahl der aktuell Infizierten im Land bei 23.409 / Gesamtzahl der Infizierten steigt auf 80.286 / Davon 54.856 Personen genesen**

Am Freitag, 30. Oktober 2020, hat das [Landesgesundheitsamt \(LGA\) Baden-Württemberg](#) insgesamt **weitere 2.838 bestätigte Infektionen** mit dem

Coronavirus gemeldet (Stand: 16.00 Uhr, siehe Tabelle im [Tagesbericht COVID-19 \(PDF\)](#)). Damit steigt die Zahl der seit Beginn der Pandemie Infizierten in Baden-Württemberg auf mindestens 80.286 an. Davon sind ungefähr 54.856 (+733) Personen bereits wieder von ihrer Covid-19-Erkrankung genesen. Derzeit sind geschätzt 23.409 (+2.093) Menschen im Land mit dem Coronavirus (SARS-CoV-2) infiziert.

## 2.021 Todesfälle in Baden-Württemberg

Dem Landesgesundheitsamt wurden heute **zwölf weitere Todesfälle** im Zusammenhang mit dem Coronavirus gemeldet. Damit steigt die Zahl der Todesfälle auf insgesamt 2.021.

## Reproduktionszahl liegt bei 1,17

Die Reproduktionszahl beziehungsweise der 7-Tages-R-Wert wird vom [Robert Koch-Institut](#) für Baden-Württemberg mit R 1,17 angegeben. Sie ist die Anzahl der Personen, die im Durchschnitt von einer infizierten Person angesteckt werden.

## 7-Tage-Inzidenz liegt im Landes-Durchschnitt bei 107,0

Mit dem Beschluss zwischen Bund und Ländern zu Maßnahmen der Eindämmung der COVID-19-Epidemie vom 6. Mai 2020 wurde die 7-Tage-Inzidenz als Messzahl für eine Bewertung des Infektionsgeschehens und entsprechender Kontrollmaßnahmen festgelegt. Sie entspricht der Anzahl der in den letzten sieben Tagen neu gemeldeten Fälle pro 100.000 Einwohner und liegt für Baden-Württemberg aktuell im Durchschnitt bei 107,0. In Landkreisen oder kreisfreien Städten mit mehr als 50 Neuinfektionen pro 100.000 Einwohnern innerhalb der letzten sieben Tage sollen vom jeweils zuständigen Gesundheitsamt, je nach regionaler Lage, in Absprache mit den Landesbehörden entsprechende beschränkende Maßnahmen gegen den schnellen Anstieg der Infektionsrate ergriffen werden.

Stadt- und Landkreise mit einer **7-Tage-Inzidenz von mehr als 35:**

- [Landkreis Ravensburg](#) (46,2)

Stadt- und Landkreise mit einer **7-Tage-Inzidenz von mehr als 50:**

- [Stadtkreis Baden-Baden](#) (70,7)
- [Landkreis Biberach](#) (58,1)

- ↗ [Bodenseekreis](#) (59,8)
- ↗ [Landkreis Freudenstadt](#) (82,9)
- ↗ [Landkreis Göppingen](#) (73,6)
- ↗ [Stadtkreis Heidelberg](#) (89,9)
- ↗ [Hohenlohekreis](#) (72,8)
- ↗ [Landkreis Konstanz](#) (73,0)
- ↗ [Main-Tauber-Kreis](#) (64,2)
- ↗ [Neckar-Odenwald-Kreis](#) (69,6)
- ↗ [Ostalbkreis](#) (83,4)
- ↗ [Landkreis Rastatt](#) (92,5)
- ↗ [Landkreis Rottweil](#) (83,6)
- ↗ [Landkreis Schwäbisch Hall](#) (92,0)
- ↗ [Schwarzwald-Baar-Kreis](#) (76,2)
- ↗ [Landkreis Sigmaringen](#) (50,4)
- ↗ [Landkreis Tuttlingen](#) (71,8)
- ↗ [Landkreis Waldshut](#) (93,6)
- ↗ [Zollernalbkreis](#) (69,7)

**Stadt- und Landkreise mit einer 7-Tage-Inzidenz von mehr als 100:**

- ↗ [Alb-Donau-Kreis](#) (143,6)
- ↗ [Landkreis Böblingen](#) (101,8)
- ↗ [Landkreis Breisgau-Hochschwarzwald](#) (106,2)
- ↗ [Landkreis Calw](#) (101,8)
- ↗ [Landkreis Emmendingen](#) (122,0)
- ↗ [Enzkreis](#) (140,3)
- ↗ [Landkreis Esslingen](#) (150,5)
- ↗ [Stadtkreis Freiburg im Breisgau](#) (122,8)
- ↗ [Landkreis Heilbronn](#) (110,3)
- ↗ [Stadtkreis Heilbronn](#) (147,7)
- ↗ [Landkreis Heidenheim](#) (112,2)
- ↗ [Landkreis Karlsruhe](#) (108,5)
- ↗ [Stadtkreis Karlsruhe](#) (130,1)
- ↗ [Landkreis Lörrach](#) (107,1)
- ↗ [Landkreis Ludwigsburg](#) (147,2)
- ↗ [Stadtkreis Mannheim](#) (149,7)
- ↗ [Ortenaukreis](#) (116,5)
- ↗ [Stadtkreis Pforzheim](#) (155,6)
- ↗ [Rems-Murr-Kreis](#) (107,0)
- ↗ [Landkreis Reutlingen](#) (100,0)
- ↗ [Rhein-Neckar-Kreis](#) (116,2)
- ↗ [Stadtkreis Stuttgart](#) (125,8)
- ↗ [Landkreis Tübingen](#) (135,6)

- [↗ Stadtkreis Ulm \(119,1\)](#)

↕ [Tagesbericht COVID-19 des Landesgesundheitsamts Baden-Württemberg vom 30. Oktober 2020 \(PDF\)](#)

↳ [Sozialministerium: Einschätzung der aktuellen Lage für Baden-Württemberg](#)

↳ [Coronavirus: Übersichtskarte Baden-Württemberg](#)

## Bestätigte Corona-Fälle vom 26. Oktober 2020 bis 1. November 2020

---

29. Oktober 2020

---

28. Oktober 2020

---

27. Oktober 2020

---

26. Oktober 2020

---

## Archiv

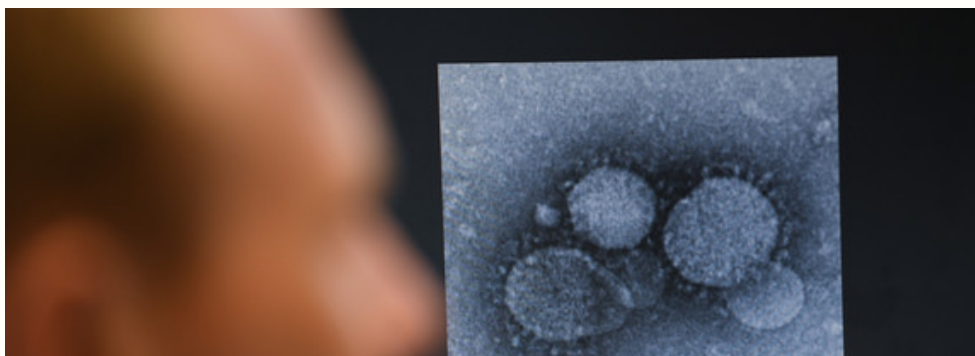
Eine Übersicht der früheren Corona-Fallzahlen in Baden-Württemberg finden Sie hier:

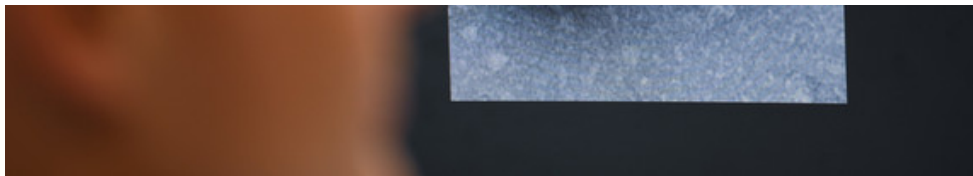
↳ [Archiv: Corona-Fälle in Baden-Württemberg vom 25. Februar bis 25. Oktober 2020](#)

↳ [Weitere Informationen zum Coronavirus in Baden-Württemberg](#)

Mit unserem [Messenger-Service](#) bekommen Sie immer alle Änderungen und wichtige Informationen aktuell als Pushnachricht auf ihr Mobiltelefon.

## Aktuelle Meldungen zum Coronavirus





© Arne Dedert/dpa

CORONA-PANDEMIE

## Schulterschluss im Kampf gegen das Virus

Mehr



© Trumpf GmbH + Co. KG

CORONAVIRUS

## Schnelle Corona-Ausfallentschädigung gefordert

Mehr

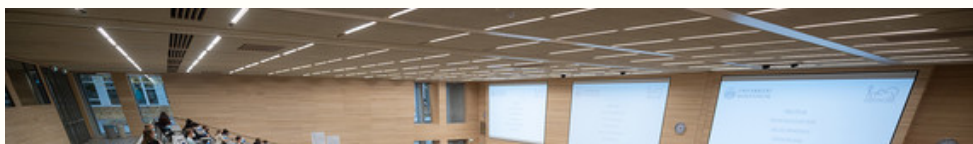


Pixabay

CORONA-PANDEMIE

## Halloween in Zeiten von Corona

Mehr





© picture alliance/Sebastian Gollnow/dpa

CORONAVIRUS

## Umsetzung neuer Beschlüsse in Wissenschaft und Kultur

Mehr



© Wilhelma Stuttgart

TOURISMUS

## Landeseigene Monumente schließen

Mehr



Polizeipräsidium Stuttgart

CORONAVIRUS

## Strobl begrüßt Corona-Beschlüsse

Mehr



WIRTSCHAFT

## Corona-Hilfen schnell und unbürokratisch umsetzen

Mehr



CORONAVIRUS

## Weitere Maßnahmen zur Einschränkung der Corona-Pandemie

Mehr



CORONAVIRUS

## Sonderprogramm für Schulbusse bringt starke Entlastung

Mehr



© dpa

INTERVIEW

## „Es reichen schon wenige Unvernünftige, um das Virus zu verbreiten“

Mehr



© picture alliance/Sebastian Gollnow/dpa

CORONAVIRUS

## Polizei kontrolliert Maskentragepflicht

Mehr







Simon Sommer

CORONAVIRUS

## Infektionsschutz in Schlössern und Gärten

Mehr

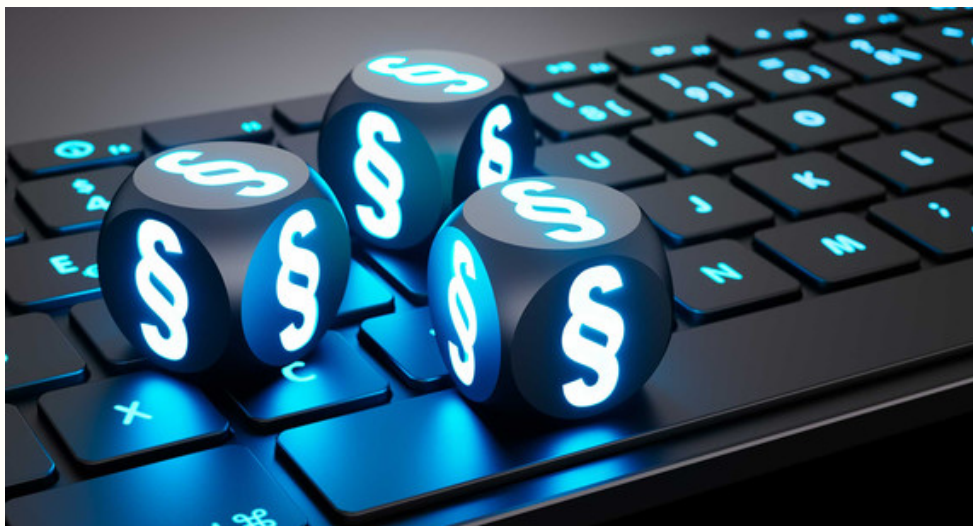


Felix Kästle/dpa

CORONAVIRUS

## Schweiz und Liechtenstein als Risikogebiete eingestuft

Mehr



© peterschreiber.media - stock.adobe.com

CORONA-VERORDNUNGEN

## Aktuelle Änderungen der Corona-Verordnungen

Mehr



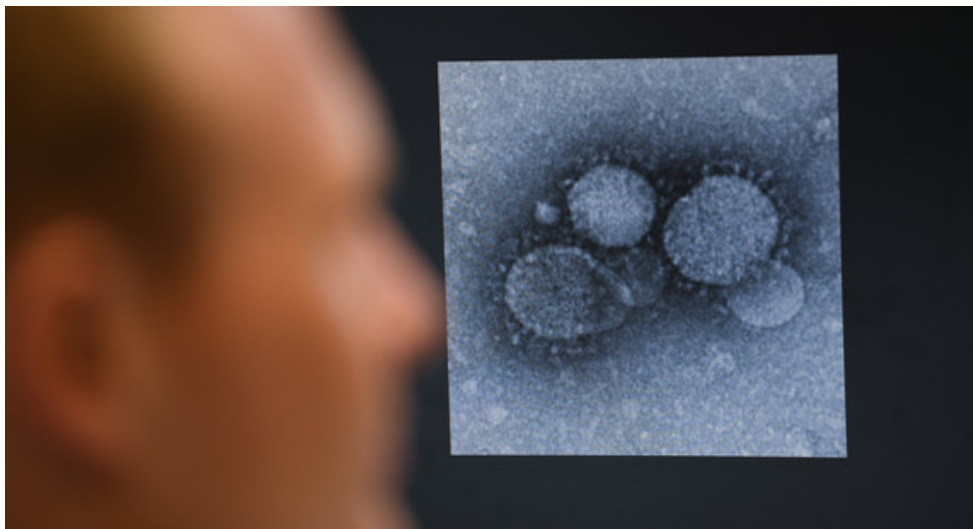


Sebastian Gollnow/dpa

CORONAVIRUS

## Rechtssicherheit für Sportvereine und Musik- und Kunstschulen

Mehr



© Arne Dedert/dpa

CORONAVIRUS

## Aufruf an Studierende zur Mithilfe in Gesundheitsämtern

Mehr



CORONAVIRUS

## Lockerung an Schulen bei Maskenpflicht im Freien

Mehr



Laurence Chaperon

CORONA-PANDEMIE

## Minister Strobl beendet freiwillige Quarantäne

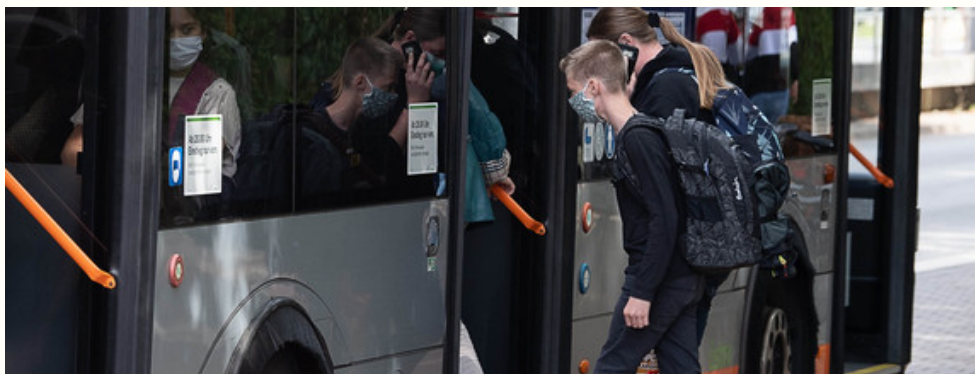
Mehr



CORONAVIRUS

## Start für #Wellenbrecher

Mehr





© picture alliance/Swen Pförtner/dpa

CORONAVIRUS

## Stärkere Förderung zusätzlicher Schulbusse

Mehr



dpa/Sebastian Gollnow

CORONAVIRUS

## Schwerpunkt-Kontrollen zur Einhaltung der Quarantänepflicht

Mehr

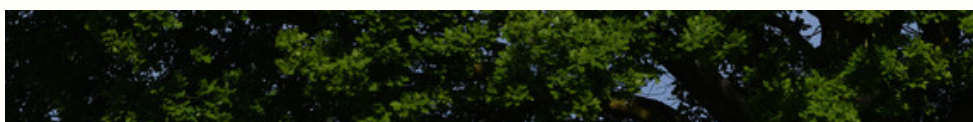


© picture alliance/Philipp von Ditfurth/dpa

WIRTSCHAFT

## Gastgewerbe sieht schwierigem Winter entgegen

Mehr





TOURISMUS

## Sommertourismus leidet unter Corona

Mehr



© Laurence Chaperon

CORONA-PANDEMIE

## Minister Strobl vorsorglich in freiwilliger Quarantäne

Mehr

# Immer auf dem neuesten Stand

E-Mail-Adresse

Newsletter abonnieren

## Themenübersicht

[Twitter](#)

[Facebook](#)

[Mastodon](#)

[Youtube](#)

[Instagram](#)

[Flickr](#)



[Kontakt](#)

[Benutzungshinweise](#)

[Datenschutz](#)

[Inhaltsübersicht](#)

[Impressum](#)