



CORONAVIRUS  
03.11.2020

# Infektionen und Todesfälle in Baden- Württemberg



© picture alliance/Sebastian Gollnow/dpa

Teilen

Drucken

PDF speichern

**Am Dienstag gab es in Baden-Württemberg weitere 2.450 bestätigte Infektionen mit dem Coronavirus. Damit erhöhte sich die Zahl der Infizierten im Land auf mindestens 87.898, davon sind ungefähr 57.828 Personen wieder genesen. Die Zahl der COVID-19-Todesfälle stieg um elf auf insgesamt 2.055.**

**COVID-19: Zahl der aktuell Infizierten im Land bei 28.015 / Gesamtzahl der Infizierten steigt auf 87.898 / Davon 57.828 Personen genesen**

Am Dienstag, 3. November 2020, hat das [Landesgesundheitsamt \(LGA\) Baden-Württemberg](#) insgesamt **weitere 2.450 bestätigte Infektionen** mit dem

Coronavirus gemeldet (Stand: 16.00 Uhr, siehe Tabelle im [Tagesbericht COVID-19 \(PDF\)](#)). Damit steigt die Zahl der seit Beginn der Pandemie Infizierten in Baden-Württemberg auf mindestens 87.898 an. Davon sind ungefähr 57.828 (+893) Personen bereits wieder von ihrer Covid-19-Erkrankung genesen. Derzeit sind geschätzt 28.015 (+1.546) Menschen im Land mit dem Coronavirus (SARS-CoV-2) infiziert.

## 2.055 Todesfälle in Baden-Württemberg

Dem Landesgesundheitsamt wurden heute **elf weitere Todesfälle** im Zusammenhang mit dem Coronavirus gemeldet. Damit steigt die Zahl der Todesfälle auf insgesamt 2.055.

## Reproduktionszahl liegt bei 1,02

Die Reproduktionszahl beziehungsweise der 7-Tages-R-Wert wird vom [Robert Koch-Institut](#) für Baden-Württemberg mit R 1,02 angegeben. Sie ist die Anzahl der Personen, die im Durchschnitt von einer infizierten Person angesteckt werden.

## Intensivkapazitäten zu 75 Prozent belegt

Nach Daten des [DIVI-Intensivregisters](#) von Krankenhaus-Standorten mit Intensivbetten zur Akutbehandlung sind zum 3. November 2020, 16 Uhr, 253 COVID-19-Fälle in Baden-Württemberg in intensivmedizinischer Behandlung. Davon werden 139 (55 Prozent) invasiv beatmet. Insgesamt sind derzeit 2.266 Intensivbetten von betriebsfähigen 3.005 Betten (75 Prozent) belegt.

## 7-Tage-Inzidenz liegt im Landes-Durchschnitt bei 119,6

Mit dem Beschluss zwischen Bund und Ländern zu Maßnahmen der Eindämmung der COVID-19-Epidemie vom 6. Mai 2020 wurde die 7-Tage-Inzidenz als Messzahl für eine Bewertung des Infektionsgeschehens und entsprechender Kontrollmaßnahmen festgelegt. Sie entspricht der Anzahl der in den letzten sieben Tagen neu gemeldeten Fälle pro 100.000 Einwohner und liegt für Baden-Württemberg aktuell im Durchschnitt bei 119,6. In Landkreisen oder kreisfreien Städten mit mehr als 50 Neuinfektionen pro 100.000 Einwohnern innerhalb der letzten sieben Tage sollen vom jeweils zuständigen Gesundheitsamt, je nach regionaler Lage, in Absprache mit den Landesbehörden entsprechende beschränkende Maßnahmen gegen den schnellen Anstieg der Infektionsrate ergriffen werden.

## Stadt- und Landkreise mit einer 7-Tage-Inzidenz zwischen 50 und 100:

- ↗ [Stadtkreis Baden-Baden](#) (94,2)
- ↗ [Landkreis Biberach](#) (79,5)
- ↗ [Bodenseekreis](#) (77,3)
- ↗ [Landkreis Freudenstadt](#) (92,2)
- ↗ [Stadtkreis Heidelberg](#) (86,1)
- ↗ [Landkreis Konstanz](#) (96,7)
- ↗ [Main-Tauber-Kreis](#) (66,5)
- ↗ [Neckar-Odenwald-Kreis](#) (80,1)
- ↗ [Ostalbkreis](#) (76,4)
- ↗ [Landkreis Ravensburg](#) (53,3)
- ↗ [Landkreis Rottweil](#) (80,1)
- ↗ [Schwarzwald-Baar-Kreis](#) (92,7)
- ↗ [Landkreis Sigmaringen](#) (74,9)
- ↗ [Landkreis Tuttlingen](#) (88,1)
- ↗ [Zollernalbkreis](#) (90,8)

## Stadt- und Landkreise mit einer 7-Tage-Inzidenz von mehr als 100:

- ↗ [Alb-Donau-Kreis](#) (143,6)
- ↗ [Landkreis Böblingen](#) (146,1)
- ↗ [Landkreis Breisgau-Hochschwarzwald](#) (102,0)
- ↗ [Landkreis Calw](#) (106,8)
- ↗ [Landkreis Emmendingen](#) (151,4)
- ↗ [Enzkreis](#) (144,3)
- ↗ [Landkreis Esslingen](#) (153,1)
- ↗ [Stadtkreis Freiburg im Breisgau](#) (129,3)
- ↗ [Landkreis Göppingen](#) (116,2)
- ↗ [Landkreis Heidenheim](#) (112,2)
- ↗ [Landkreis Heilbronn](#) (132,1)
- ↗ [Stadtkreis Heilbronn](#) (192,0)
- ↗ [Hohenlohekreis](#) (107,4)
- ↗ [Landkreis Karlsruhe](#) (119,1)
- ↗ [Stadtkreis Karlsruhe](#) (141,6)
- ↗ [Landkreis Lörrach](#) (136,8)
- ↗ [Landkreis Ludwigsburg](#) (139,9)
- ↗ [Stadtkreis Mannheim](#) (170,3)
- ↗ [Ortenaukreis](#) (131,8)
- ↗ [Stadtkreis Pforzheim](#) (190,5)
- ↗ [Landkreis Rastatt](#) (103,3)
- ↗ [Rems-Murr-Kreis](#) (135,5)
- ↗ [Landkreis Reutlingen](#) (108,0)

- ↗ [Rhein-Neckar-Kreis](#) (114,0)
- ↗ [Landkreis Schwäbisch Hall](#) (106,2)
- ↗ [Stadtkreis Stuttgart](#) (131,0)
- ↗ [Landkreis Tübingen](#) (129,4)
- ↗ [Stadtkreis Ulm](#) (134,1)
- ↗ [Landkreis Waldshut](#) (122,2)

↕ [Tagesbericht COVID-19 des Landesgesundheitsamts Baden-Württemberg vom 3. November 2020 \(PDF\)](#)

↳ [Sozialministerium: Einschätzung der aktuellen Lage für Baden-Württemberg](#)

↳ [Coronavirus: Übersichtskarte Baden-Württemberg](#)

## Bestätigte Corona-Fälle vom 2. bis 8. November 2020

---

2. November 2020

---

## Bestätigte Corona-Fälle vom 26. Oktober 2020 bis 1. November 2020

---

1. November 2020

---

31. Oktober 2020

---

30. Oktober 2020

---

29. Oktober 2020

---

28. Oktober 2020

---

27. Oktober 2020

---

26. Oktober 2020

---

Archiv

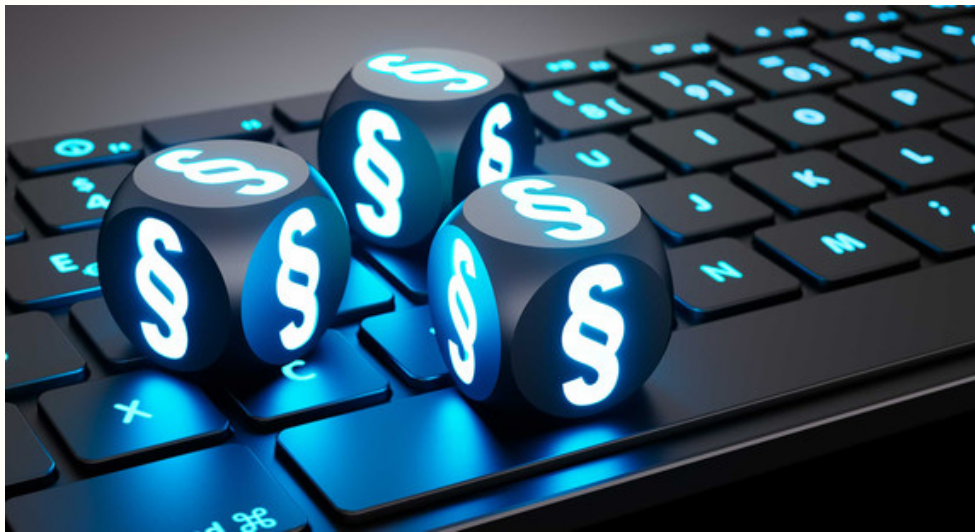
Eine Übersicht der früheren Corona-Fallzahlen in Baden-Württemberg finden Sie hier:

\ [Archiv: Corona-Fälle in Baden-Württemberg vom 25. Februar bis 25. Oktober 2020](#)

\ [Weitere Informationen zum Coronavirus in Baden-Württemberg](#)

Mit unserem [Messenger-Service](#) bekommen Sie immer alle Änderungen und wichtige Informationen aktuell als Pushnachricht auf ihr Mobiltelefon.

## Aktuelle Meldungen zum Coronavirus



© peterschreiber.media - stock.adobe.com

CORONA-VERORDNUNGEN

### Aktuelle Änderungen der Corona-Verordnungen

Mehr



Polizeipräsidium Karlsruhe

CORONA-PANDEMIE

### Zahlreiche Verstöße gegen die Corona-Verordnung

Mehr





CORONAVIRUS

## Bürgerforum Corona

Mehr

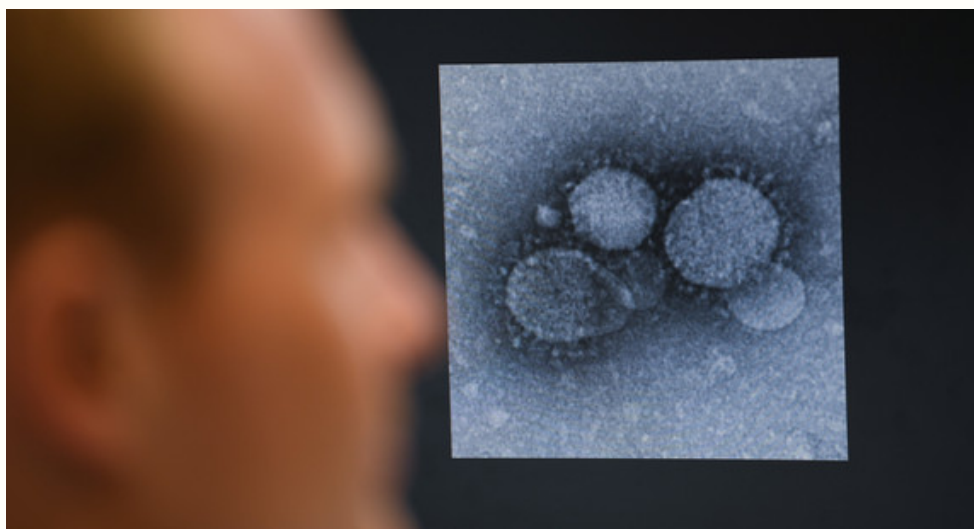


© Lino Mirgeler/dpa

TIERGESUNDHEIT

## Bei Schwarzwildbejagung nicht nachlassen

Mehr



© Arne Dedert/dpa

CORONA-PANDEMIE

## Schulterschluss im Kampf gegen das Virus

Mehr



© picture alliance/Philipp von Dittfurth/dpa

CORONAVIRUS

## Schnelle Corona-Ausfallentschädigung gefordert

Mehr

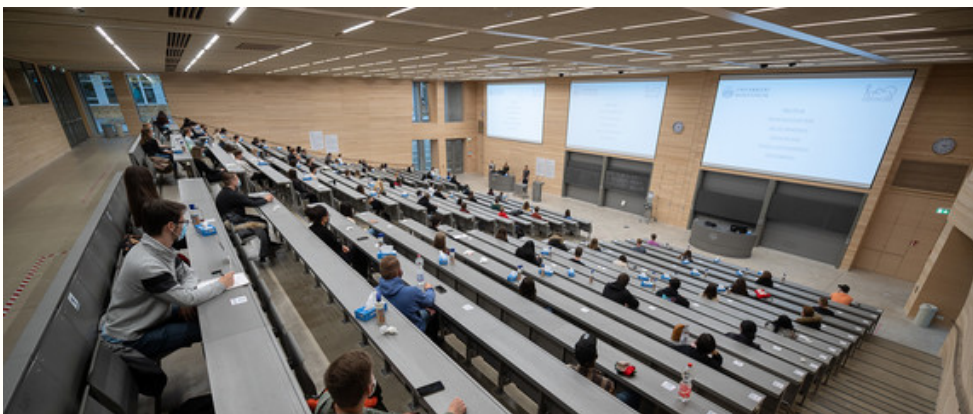


Pixabay

CORONA-PANDEMIE

## Halloween in Zeiten von Corona

Mehr







© picture alliance/Sebastian Gollnow/dpa

CORONAVIRUS

## Umsetzung neuer Beschlüsse in Wissenschaft und Kultur

Mehr



© Wilhelma Stuttgart

TOURISMUS

## Landeseigene Monumente schließen

Mehr

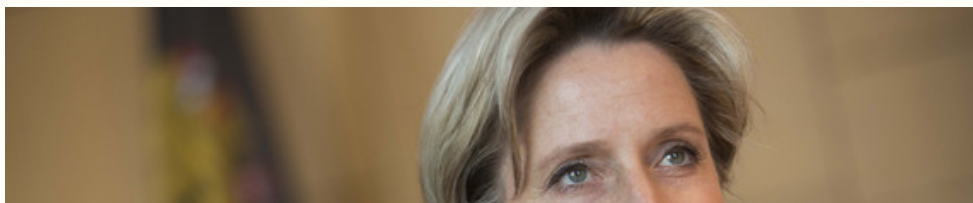


Polizeipräsidium Stuttgart

CORONAVIRUS

## Strobl begrüßt Corona-Beschlüsse

Mehr







WIRTSCHAFT

## Corona-Hilfen schnell und unbürokratisch umsetzen

Mehr



CORONAVIRUS

## Weitere Maßnahmen zur Einschränkung der Corona-Pandemie

Mehr



© picture alliance/Swen Pförtner/dpa

CORONAVIRUS

## Sonderprogramm für Schulbusse bringt starke Entlastung

Mehr





© dpa

INTERVIEW

„Es reichen schon wenige Unvernünftige, um das Virus zu verbreiten“

Mehr



© picture alliance/Sebastian Gollnow/dpa

CORONAVIRUS

Polizei kontrolliert Maskentragepflicht

Mehr



Simon Sommer

CORONAVIRUS

## Infektionsschutz in Schlössern und Gärten

Mehr



Felix Kästle/dpa

CORONAVIRUS

## Schweiz und Liechtenstein als Risikogebiete eingestuft

Mehr

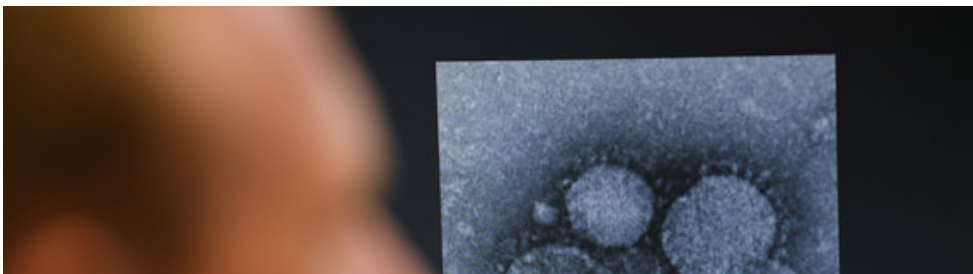


Sebastian Gollnow/dpa

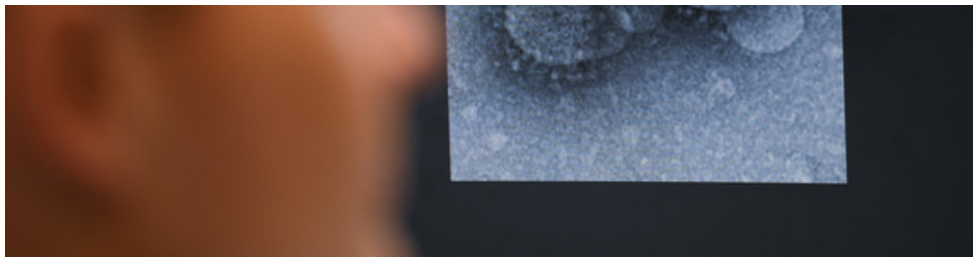
CORONAVIRUS

## Rechtssicherheit für Sportvereine und Musik- und Kunstschulen

Mehr







© Arne Dedert/dpa

CORONAVIRUS

## Aufruf an Studierende zur Mithilfe in Gesundheitsämtern

Mehr



© picture alliance/Felix Kästle/dpa

CORONAVIRUS

## Lockerung an Schulen bei Maskenpflicht im Freien

Mehr



Laurence Chaperon

CORONA-PANDEMIE

## Minister Strobl beendet freiwillige Quarantäne

Mehr



# Ich Bin #Wellen Brecher\*in

CORONAVIRUS

## Start für #Wellenbrecher

Mehr



© picture alliance/Swen Pförtner/dpa

CORONAVIRUS

## Stärkere Förderung zusätzlicher Schulbusse

Mehr



dpa/Sebastian Gollnow

CORONAVIRUS

# Schwerpunkt-Kontrollen zur Einhaltung der Quarantänepflicht

Mehr

## Immer auf dem neuesten Stand

E-Mail-Adresse

Newsletter abonnieren



### Themenübersicht

[Twitter](#)

[Facebook](#)

[Mastodon](#)

[Youtube](#)

[Instagram](#)

[Flickr](#)



[Kontakt](#)

[Benutzungshinweise](#)

[Datenschutz](#)

[Inhaltsübersicht](#)

[Impressum](#)