



CORONAVIRUS
04.11.2020

Infektionen und Todesfälle in Baden- Württemberg



© picture alliance/Sebastian Gollnow/dpa

Teilen

Drucken

PDF speichern

Am Mittwoch gab es in Baden-Württemberg weitere 2.840 bestätigte Infektionen mit dem Coronavirus. Damit erhöhte sich die Zahl der Infizierten im Land auf mindestens 90.738, davon sind ungefähr 58.960 Personen wieder genesen. Die Zahl der COVID-19-Todesfälle stieg um 16 auf insgesamt 2.071.

COVID-19: Zahl der aktuell Infizierten im Land bei 29.707 / Gesamtzahl der Infizierten steigt auf 90.738 / Davon 58.960 Personen genesen

Am Mittwoch, 4. November 2020, hat das [Landesgesundheitsamt \(LGA\) Baden-Württemberg](#) insgesamt **weitere 2.840 bestätigte Infektionen** mit dem

Coronavirus gemeldet (Stand: 16.00 Uhr, siehe Tabelle im [Tagesbericht COVID-19 \(PDF\)](#)). Damit steigt die Zahl der seit Beginn der Pandemie Infizierten in Baden-Württemberg auf mindestens 90.738 an. Davon sind ungefähr 58.960 (+1.132) Personen bereits wieder von ihrer Covid-19-Erkrankung genesen. Derzeit sind geschätzt 29.707 (+1.692) Menschen im Land mit dem Coronavirus (SARS-CoV-2) infiziert.

2.071 Todesfälle in Baden-Württemberg

Dem Landesgesundheitsamt wurden heute **16 weitere Todesfälle** im Zusammenhang mit dem Coronavirus gemeldet. Damit steigt die Zahl der Todesfälle auf insgesamt 2.071.

Reproduktionszahl liegt bei 0,95

Die Reproduktionszahl beziehungsweise der 7-Tages-R-Wert wird vom [Robert Koch-Institut](#) für Baden-Württemberg mit R 0,95 angegeben. Sie ist die Anzahl der Personen, die im Durchschnitt von einer infizierten Person angesteckt werden.

Intensivkapazitäten zu 76 Prozent belegt

Nach Daten des [DIVI-Intensivregisters](#) von Krankenhaus-Standorten mit Intensivbetten zur Akutbehandlung sind zum 4. November 2020, 16 Uhr, 276 COVID-19-Fälle in Baden-Württemberg in intensivmedizinischer Behandlung. Davon werden 146 (53 Prozent) invasiv beatmet. Insgesamt sind derzeit 2.274 Intensivbetten von betriebsfähigen 3.010 Betten (76 Prozent) belegt.

7-Tage-Inzidenz liegt im Landes-Durchschnitt bei 121,4

Mit dem Beschluss zwischen Bund und Ländern zu Maßnahmen der Eindämmung der COVID-19-Epidemie vom 6. Mai 2020 wurde die 7-Tage-Inzidenz als Messzahl für eine Bewertung des Infektionsgeschehens und entsprechender Kontrollmaßnahmen festgelegt. Sie entspricht der Anzahl der in den letzten sieben Tagen neu gemeldeten Fälle pro 100.000 Einwohner und liegt für Baden-Württemberg aktuell im Durchschnitt bei 121,4. In Landkreisen oder kreisfreien Städten mit mehr als 50 Neuinfektionen pro 100.000 Einwohnern innerhalb der letzten sieben Tage sollen vom jeweils zuständigen Gesundheitsamt, je nach regionaler Lage, in Absprache mit den Landesbehörden entsprechende beschränkende Maßnahmen gegen den schnellen Anstieg der Infektionsrate ergriffen werden.

Stadt- und Landkreise mit einer **7-Tage-Inzidenz zwischen 50 und 100:**

- ↗ [Stadtkreis Baden-Baden](#) (65,2)
- ↗ [Landkreis Biberach](#) (80,0)
- ↗ [Bodenseekreis](#) (77,3)
- ↗ [Landkreis Freudenstadt](#) (81,2)
- ↗ [Main-Tauber-Kreis](#) (58,9)
- ↗ [Neckar-Odenwald-Kreis](#) (79,4)
- ↗ [Ostalbkreis](#) (74,5)
- ↗ [Landkreis Rastatt](#) (87,3)
- ↗ [Landkreis Ravensburg](#) (57,5)
- ↗ [Landkreis Rottweil](#) (89,4)
- ↗ [Landkreis Sigmaringen](#) (78,7)
- ↗ [Landkreis Tuttlingen](#) (87,4)

Stadt- und Landkreise mit einer **7-Tage-Inzidenz von mehr als 100:**

- ↗ [Alb-Donau-Kreis](#) (136,5)
- ↗ [Landkreis Böblingen](#) (149,2)
- ↗ [Landkreis Breisgau-Hochschwarzwald](#) (105,1)
- ↗ [Landkreis Calw](#) (111,2)
- ↗ [Landkreis Emmendingen](#) (162,3)
- ↗ [Enzkreis](#) (151,3)
- ↗ [Landkreis Esslingen](#) (145,2)
- ↗ [Stadtkreis Freiburg im Breisgau](#) (118,9)
- ↗ [Landkreis Göppingen](#) (115,4)
- ↗ [Stadtkreis Heidelberg](#) (104,7)
- ↗ [Landkreis Heidenheim](#) (116,7)
- ↗ [Landkreis Heilbronn](#) (135,6)
- ↗ [Stadtkreis Heilbronn](#) (190,4)
- ↗ [Hohenlohekreis](#) (110,1)
- ↗ [Landkreis Karlsruhe](#) (131,4)
- ↗ [Stadtkreis Karlsruhe](#) (144,2)
- ↗ [Landkreis Konstanz](#) (104,8)
- ↗ [Landkreis Lörrach](#) (148,2)
- ↗ [Landkreis Ludwigsburg](#) (141,2)
- ↗ [Stadtkreis Mannheim](#) (159,0)
- ↗ [Ortenaukreis](#) (125,1)
- ↗ [Stadtkreis Pforzheim](#) (180,2)
- ↗ [Rems-Murr-Kreis](#) (141,1)
- ↗ [Landkreis Reutlingen](#) (110,8)
- ↗ [Rhein-Neckar-Kreis](#) (120,2)
- ↗ [Landkreis Schwäbisch Hall](#) (106,2)

- ↗ [Schwarzwald-Baar-Kreis](#) (102,1)
- ↗ [Stadtkreis Stuttgart](#) (137,1)
- ↗ [Landkreis Tübingen](#) (137,3)
- ↗ [Stadtkreis Ulm](#) (144,3)
- ↗ [Landkreis Waldshut](#) (120,5)
- ↗ [Zollernalbkreis](#) (107,7)

↕ [Tagesbericht COVID-19 des Landesgesundheitsamts Baden-Württemberg vom 4. November 2020 \(PDF\)](#)

↳ [Sozialministerium: Einschätzung der aktuellen Lage für Baden-Württemberg](#)

↳ [Coronavirus: Übersichtskarte Baden-Württemberg](#)

Bestätigte Corona-Fälle vom 2. bis 8. November 2020

3. November 2020

2. November 2020

Bestätigte Corona-Fälle vom 26. Oktober 2020 bis 1. November 2020

1. November 2020

31. Oktober 2020

30. Oktober 2020

29. Oktober 2020

28. Oktober 2020

27. Oktober 2020

26. Oktober 2020

Archiv

Eine Übersicht der früheren Corona-Fallzahlen in Baden-Württemberg finden Sie hier:

\ [Archiv: Corona-Fälle in Baden-Württemberg vom 25. Februar bis 25. Oktober 2020](#)

\ [Weitere Informationen zum Coronavirus in Baden-Württemberg](#)

Mit unserem [Messenger-Service](#) bekommen Sie immer alle Änderungen und wichtige Informationen aktuell als Pushnachricht auf ihr Mobiltelefon.

Aktuelle Meldungen zum Coronavirus



© picture alliance/Patrick Seeger/dpa

CORONA-VERORDNUNG

Ausnahmeregelung für Berufskraftfahrende an Autobahnrasthöfen

Mehr



© peterschreiber.media - stock.adobe.com

CORONA-VERORDNUNGEN

Aktuelle Änderungen der Corona-Verordnungen

Mehr



Uli Deck

CORONAVIRUS

Kinder- und Jugendarbeit mit Einschränkungen möglich

Mehr



Patrick Seeger/dpa

CORONAVIRUS

Land verlängert Hilfe für gemeinnützige Vereine

Mehr





Polizeipräsidium Karlsruhe

CORONA-PANDEMIE

Zahlreiche Verstöße gegen die Corona-Verordnung

Mehr



CORONAVIRUS

Bürgerforum Corona

Mehr

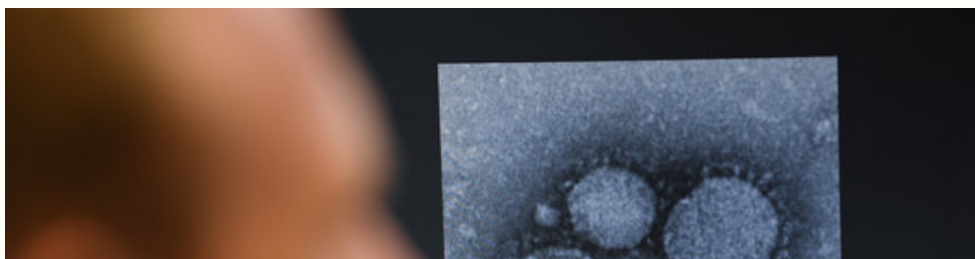


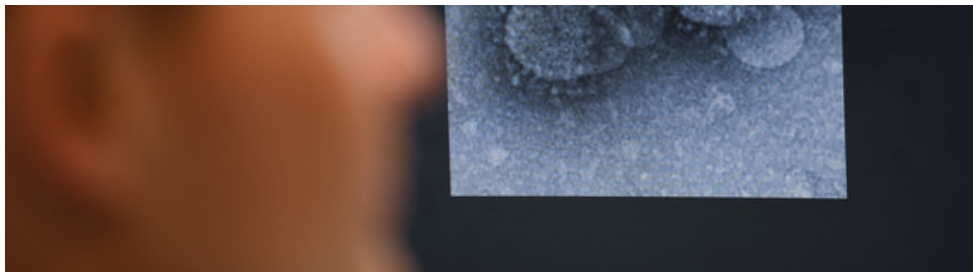
© Lino Mirgeler/dpa

TIERGESUNDHEIT

Bei Schwarzwildbejagung nicht nachlassen

Mehr





© Arne Dedert/dpa

CORONA-PANDEMIE

Schulterschluss im Kampf gegen das Virus

Mehr



© picture alliance/Philipp von Ditfurth/dpa

CORONAVIRUS

Schnelle Corona-Ausfallentschädigung gefordert

Mehr



Pixabay

CORONA-PANDEMIE

Halloween in Zeiten von Corona

Mehr





© picture alliance/Sebastian Gollnow/dpa

CORONAVIRUS

Umsetzung neuer Beschlüsse in Wissenschaft und Kultur

Mehr



© Wilhelma Stuttgart

TOURISMUS

Landeseigene Monumente schließen

Mehr



Polizeipräsidium Stuttgart

CORONAVIRUS

Strobl begrüßt Corona-Beschlüsse

Mehr



WIRTSCHAFT

Corona-Hilfen schnell und unbürokratisch umsetzen

Mehr



CORONAVIRUS

Weitere Maßnahmen zur Einschränkung der Corona-Pandemie

Mehr





© picture alliance/Swen Pförtner/dpa

CORONAVIRUS

Sonderprogramm für Schulbusse bringt starke Entlastung

Mehr



© dpa

INTERVIEW

„Es reichen schon wenige Unvernünftige, um das Virus zu verbreiten“

Mehr

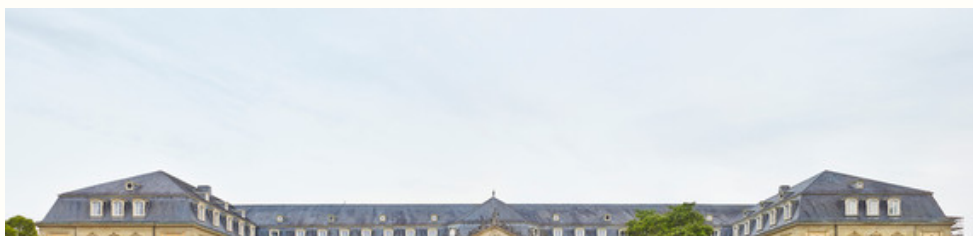


© picture alliance/Sebastian Gollnow/dpa

CORONAVIRUS

Polizei kontrolliert Maskentragepflicht

Mehr





Simon Sommer

CORONAVIRUS

Infektionsschutz in Schlössern und Gärten

Mehr



Felix Kästle/dpa

CORONAVIRUS

Schweiz und Liechtenstein als Risikogebiete eingestuft

Mehr

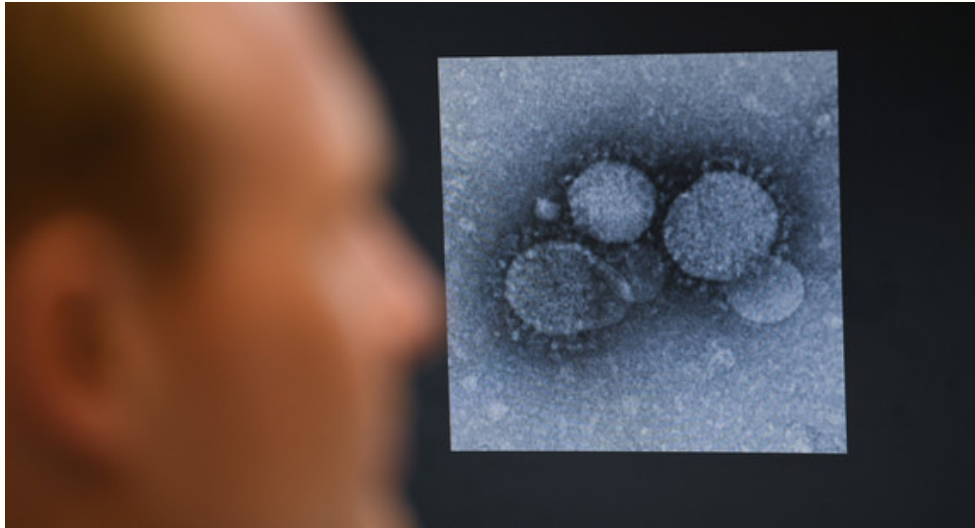


Sebastian Gollnow/dpa

CORONAVIRUS

Rechtssicherheit für Sportvereine und Musik- und Kunstschulen

Mehr



© Arne Dedert/dpa

CORONAVIRUS

Aufruf an Studierende zur Mithilfe in Gesundheitsämtern

Mehr



© picture alliance/Felix Kästle/dpa

CORONAVIRUS

Lockerung an Schulen bei Maskenpflicht im Freien

Mehr



Laurence Chaperon

CORONA-PANDEMIE

Minister Strobl beendet freiwillige Quarantäne

Mehr

Immer auf dem neuesten Stand

E-Mail-Adresse

Newsletter abonnieren



© Staatliche Schlösser und Gärten Baden-Württemberg

Themenübersicht

[Twitter](#)

[Facebook](#)

[Mastodon](#)

[Youtube](#)

[Instagram](#)

[Flickr](#)



[Kontakt](#)

[Benutzungshinweise](#)

[Datenschutz](#)

[Inhaltsübersicht](#)

[Impressum](#)