



CORONAVIRUS
06.11.2020

Infektionen und Todesfälle in Baden- Württemberg



© picture alliance/Sebastian Gollnow/dpa

Teilen

Drucken

PDF speichern

Am Freitag gab es in Baden-Württemberg weitere 3.329 bestätigte Infektionen mit dem Coronavirus. Damit erhöhte sich die Zahl der Infizierten im Land auf mindestens 96.596, davon sind ungefähr 61.190 Personen wieder genesen. Die Zahl der COVID-19-Todesfälle stieg um 15 auf insgesamt 2.106.

COVID-19: Zahl der aktuell Infizierten im Land bei 33.300 / Gesamtzahl der Infizierten steigt auf 96.596 / Davon 61.190 Personen genesen

Am Freitag, 6. November 2020, hat das [Landesgesundheitsamt \(LGA\) Baden-Württemberg](#) insgesamt **weitere 3.329 bestätigte Infektionen** mit dem

Coronavirus gemeldet (Stand: 16.00 Uhr, siehe Tabelle im [Tagesbericht COVID-19 \(PDF\)](#)). Damit steigt die Zahl der seit Beginn der Pandemie Infizierten in Baden-Württemberg auf mindestens 96.596 an. Davon sind ungefähr 61.190 (+2.230) Personen bereits wieder von ihrer Covid-19-Erkrankung genesen. Derzeit sind geschätzt 33.300 (+2.121) Menschen im Land mit dem Coronavirus (SARS-CoV-2) infiziert.

2.106 Todesfälle in Baden-Württemberg

Dem Landesgesundheitsamt wurden heute **15 weitere Todesfälle** im Zusammenhang mit dem Coronavirus gemeldet. Damit steigt die Zahl der Todesfälle auf insgesamt 2.106.

Reproduktionszahl liegt bei 0,94

Die Reproduktionszahl beziehungsweise der 7-Tages-R-Wert wird vom [Robert Koch-Institut](#) für Baden-Württemberg mit R 0,94 angegeben. Sie ist die Anzahl der Personen, die im Durchschnitt von einer infizierten Person angesteckt werden.

Intensivkapazitäten zu 75 Prozent belegt

Nach Daten des [DIVI-Intensivregisters](#) von Krankenhaus-Standorten mit Intensivbetten zur Akutbehandlung sind zum 6. November 2020, 16 Uhr, 302 COVID-19-Fälle in Baden-Württemberg in intensivmedizinischer Behandlung. Davon werden 151 (50 Prozent) invasiv beatmet. Insgesamt sind derzeit 2.294 Intensivbetten von betreibbaren 3.045 Betten (75 Prozent) belegt.

7-Tage-Inzidenz liegt im Landes-Durchschnitt bei 128,0

Mit dem Beschluss zwischen Bund und Ländern zu Maßnahmen der Eindämmung der COVID-19-Epidemie vom 6. Mai 2020 wurde die 7-Tage-Inzidenz als Messzahl für eine Bewertung des Infektionsgeschehens und entsprechender Kontrollmaßnahmen festgelegt. Sie entspricht der Anzahl der in den letzten sieben Tagen neu gemeldeten Fälle pro 100.000 Einwohner und liegt für Baden-Württemberg aktuell im Durchschnitt bei 128,0. In Landkreisen oder kreisfreien Städten mit mehr als 50 Neuinfektionen pro 100.000 Einwohnern innerhalb der letzten sieben Tage sollen vom jeweils zuständigen Gesundheitsamt, je nach regionaler Lage, in Absprache mit den Landesbehörden entsprechende beschränkende Maßnahmen gegen den schnellen Anstieg der Infektionsrate ergriffen werden.

Stadt- und Landkreise mit einer 7-Tage-Inzidenz zwischen 50 und 100:

- ↗ [Stadtkreis Baden-Baden](#) (67,0)
- ↗ [Landkreis Biberach](#) (88,9)
- ↗ [Bodenseekreis](#) (87,8)
- ↗ [Landkreis Breisgau-Hochschwarzwald](#) (91,4)
- ↗ [Stadtkreis Freiburg im Breisgau](#) (88,7)
- ↗ [Landkreis Freudenstadt](#) (84,6)
- ↗ [Main-Tauber-Kreis](#) (61,2)
- ↗ [Neckar-Odenwald-Kreis](#) (76,6)
- ↗ [Ostalbkreis](#) (95,5)
- ↗ [Landkreis Rastatt](#) (84,3)
- ↗ [Landkreis Ravensburg](#) (66,2)
- ↗ [Landkreis Reutlingen](#) (98,9)
- ↗ [Landkreis Sigmaringen](#) (87,9)

Stadt- und Landkreise mit einer 7-Tage-Inzidenz zwischen 100 und 200:

- ↗ [Alb-Donau-Kreis](#) (135,0)
- ↗ [Landkreis Böblingen](#) (160,4)
- ↗ [Landkreis Calw](#) (126,3)
- ↗ [Landkreis Emmendingen](#) (149,0)
- ↗ [Enzkreis](#) (165,4)
- ↗ [Landkreis Esslingen](#) (129,2)
- ↗ [Landkreis Göppingen](#) (122,8)
- ↗ [Stadtkreis Heidelberg](#) (132,5)
- ↗ [Landkreis Heidenheim](#) (116,0)
- ↗ [Landkreis Heilbronn](#) (119,9)
- ↗ [Hohenlohekreis](#) (129,6)
- ↗ [Landkreis Karlsruhe](#) (144,9)
- ↗ [Stadtkreis Karlsruhe](#) (133,6)
- ↗ [Landkreis Konstanz](#) (126,8)
- ↗ [Landkreis Lörrach](#) (159,6)
- ↗ [Landkreis Ludwigsburg](#) (152,5)
- ↗ [Stadtkreis Mannheim](#) (148,1)
- ↗ [Ortenaukreis](#) (144,8)
- ↗ [Rems-Murr-Kreis](#) (147,7)
- ↗ [Rhein-Neckar-Kreis](#) (132,6)
- ↗ [Landkreis Rottweil](#) (130,8)
- ↗ [Landkreis Schwäbisch Hall](#) (105,2)
- ↗ [Schwarzwald-Baar-Kreis](#) (123,3)
- ↗ [Stadtkreis Stuttgart](#) (151,1)
- ↗ [Landkreis Tübingen](#) (143,4)

- ↗ [Landkreis Tuttlingen](#) (105,1)
- ↗ [Stadtkreis Ulm](#) (150,6)
- ↗ [Landkreis Waldshut](#) (119,3)
- ↗ [Zollernalbkreis](#) (123,0)

Stadt- und Landkreise mit einer **7-Tage-Inzidenz von mehr als 200:**

- ↗ [Stadtkreis Heilbronn](#) (224,3)
- ↗ [Stadtkreis Pforzheim](#) (243,7)

↗ [Tagesbericht COVID-19 des Landesgesundheitsamts Baden-Württemberg vom 6. November 2020 \(PDF\)](#)

↗ [Sozialministerium: Einschätzung der aktuellen Lage für Baden-Württemberg](#)

↘ [Coronavirus: Übersichtskarte Baden-Württemberg](#)

Bestätigte Corona-Fälle vom 2. bis 8. November 2020

5. November 2020

4. November 2020

3. November 2020

2. November 2020

Bestätigte Corona-Fälle vom 26. Oktober 2020 bis 1. November 2020

1. November 2020

31. Oktober 2020

30. Oktober 2020

29. Oktober 2020

28. Oktober 2020

27. Oktober 2020

26. Oktober 2020

Archiv

Eine Übersicht der früheren Corona-Fallzahlen in Baden-Württemberg finden Sie hier:

\ [Archiv: Corona-Fälle in Baden-Württemberg vom 25. Februar bis 25. Oktober 2020](#)

\ [Weitere Informationen zum Coronavirus in Baden-Württemberg](#)

Mit unserem [Messenger-Service](#) bekommen Sie immer alle Änderungen und wichtige Informationen aktuell als Pushnachricht auf ihr Mobiltelefon.

Aktuelle Meldungen zum Coronavirus



© picture alliance/Sebastian Gollnow/dpa

NAHVERKEHR

Maskenpflicht im Nahverkehr einhalten

Mehr





Uli Deck/dpa

CORONAVIRUS

Neue Corona-Verordnung Einreise-Quarantäne ab 8. November

Mehr



© picture alliance/Patrick Seeger/dpa

CORONA-VERORDNUNG

Ausnahmeregelung für Berufskraftfahrende an Autobahnrasthöfen

Mehr



© peterschreiber.media - stock.adobe.com

CORONA-VERORDNUNGEN

Aktuelle Änderungen der Corona-Verordnungen

Mehr



Uli Deck

CORONAVIRUS

Kinder- und Jugendarbeit mit Einschränkungen möglich

Mehr



Patrick Seeger/dpa

CORONAVIRUS

Land verlängert Hilfe für gemeinnützige Vereine

Mehr



CORONA-PANDEMIE

Zahlreiche Verstöße gegen die Corona-Verordnung

Mehr



CORONAVIRUS

Bürgerforum Corona

Mehr

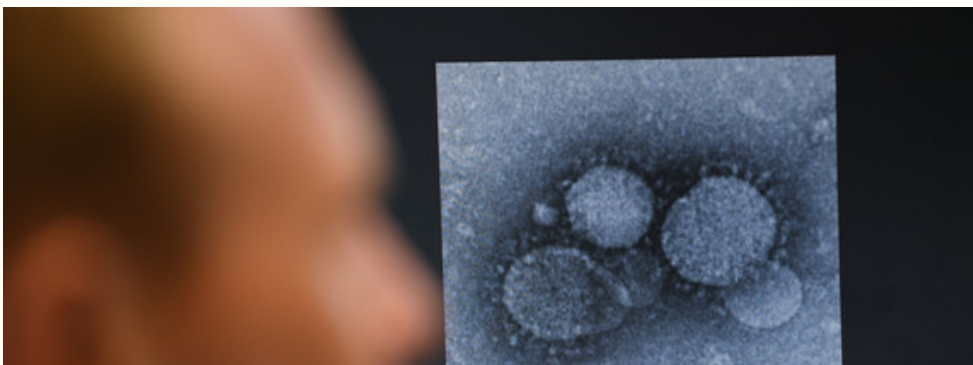


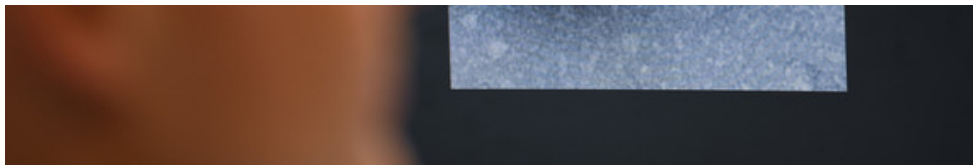
© Lino Mirgeler/dpa

TIERGESUNDHEIT

Bei Schwarzwildbejagung nicht nachlassen

Mehr





© Arne Dedert/dpa

CORONA-PANDEMIE

Schulterschluss im Kampf gegen das Virus

Mehr



© picture alliance/Philipp von Dittfurth/dpa

CORONAVIRUS

Schnelle Corona-Ausfallentschädigung gefordert

Mehr



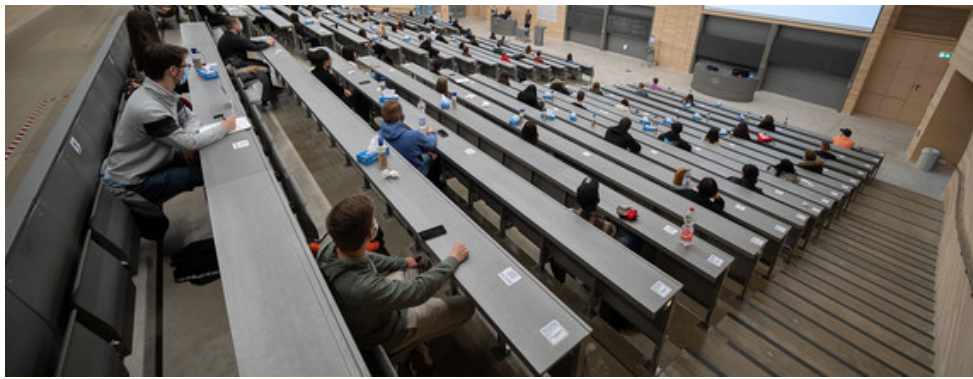
Pixabay

CORONA-PANDEMIE

Halloween in Zeiten von Corona

Mehr





© picture alliance/Sebastian Gollnow/dpa

CORONAVIRUS

Umsetzung neuer Beschlüsse in Wissenschaft und Kultur

Mehr



© Wilhelma Stuttgart

TOURISMUS

Landeseigene Monumente schließen

Mehr



Polizeipräsidium Stuttgart

CORONAVIRUS

Strobl begrüßt Corona-Beschlüsse

Mehr



WIRTSCHAFT

Corona-Hilfen schnell und unbürokratisch umsetzen

Mehr



CORONAVIRUS

Weitere Maßnahmen zur Einschränkung der Corona-Pandemie

Mehr



© picture alliance/Swen Pförtner/dpa

CORONAVIRUS

Sonderprogramm für Schulbusse bringt starke Entlastung

Mehr



© dpa

INTERVIEW

„Es reichen schon wenige Unvernünftige, um das Virus zu verbreiten“

Mehr



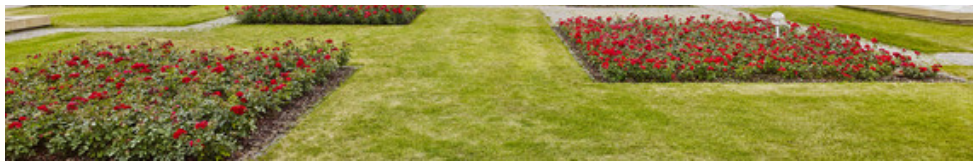
© picture alliance/Sebastian Gollnow/dpa

CORONAVIRUS

Polizei kontrolliert Maskentragepflicht

Mehr





Simon Sommer

CORONAVIRUS

Infektionsschutz in Schlössern und Gärten

Mehr



Felix Kästle/dpa

CORONAVIRUS

Schweiz und Liechtenstein als Risikogebiete eingestuft

Mehr

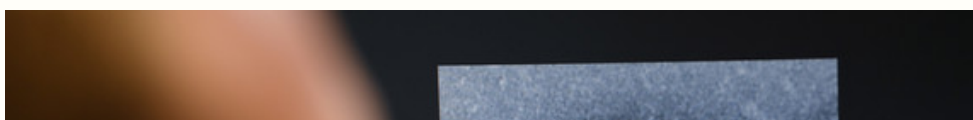


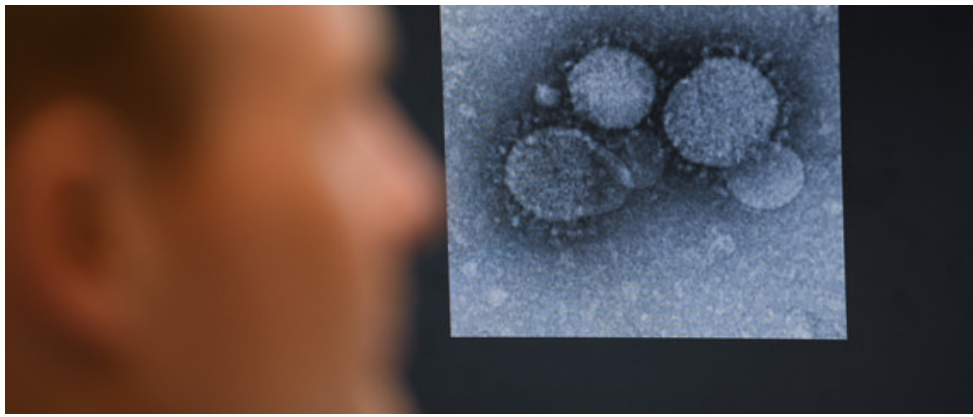
Sebastian Gollnow/dpa

CORONAVIRUS

Rechtssicherheit für Sportvereine und Musik- und Kunstschulen

Mehr





© Arne Dedert/dpa

CORONAVIRUS

Aufruf an Studierende zur Mithilfe in Gesundheitsämtern

Mehr

Immer auf dem neuesten
Stand

E-Mail-Adresse

Newsletter abonnieren



Themenübersicht

Twitter

Facebook

Mastodon

Youtube

Instagram

Flickr





[Kontakt](#)

[Benutzungshinweise](#)

[Datenschutz](#)

[Inhaltsübersicht](#)

[Impressum](#)