



CORONAVIRUS
09.11.2020

Infektionen und Todesfälle in Baden- Württemberg



© picture alliance/Sebastian Gollnow/dpa

Teilen

Drucken

PDF speichern

Am Montag gab es in Baden-Württemberg weitere 1.540 bestätigte Infektionen mit dem Coronavirus. Damit erhöhte sich die Zahl der Infizierten im Land auf mindestens 102.288, davon sind ungefähr 64.515 Personen wieder genesen. Die Zahl der COVID-19-Todesfälle stieg um 13 auf insgesamt 2.132.

COVID-19: Zahl der aktuell Infizierten im Land bei 35.641 / Gesamtzahl der Infizierten steigt auf 102.288 / Davon 64.515 Personen genesen

Am Montag, 9. November 2020, hat das [Landesgesundheitsamt \(LGA\) Baden-Württemberg](#) insgesamt **weitere 1.540 bestätigte Infektionen** mit dem

Coronavirus gemeldet (Stand: 16.00 Uhr, siehe Tabelle im [Tagesbericht COVID-19 \(PDF\)](#)). Damit steigt die Zahl der seit Beginn der Pandemie Infizierten in Baden-Württemberg auf mindestens 102.288 an. Davon sind ungefähr 64.515 (+903) Personen bereits wieder von ihrer Covid-19-Erkrankung genesen. Derzeit sind geschätzt 35.641 (+624) Menschen im Land mit dem Coronavirus (SARS-CoV-2) infiziert.

2.132 Todesfälle in Baden-Württemberg

Dem Landesgesundheitsamt wurden heute **13 weitere Todesfälle** im Zusammenhang mit dem Coronavirus gemeldet. Damit steigt die Zahl der Todesfälle auf insgesamt 2.132.

Reproduktionszahl liegt bei 0,99

Die Reproduktionszahl beziehungsweise der 7-Tages-R-Wert wird vom [Robert Koch-Institut](#) für Baden-Württemberg mit R 0,993 angegeben. Sie ist die Anzahl der Personen, die im Durchschnitt von einer infizierten Person angesteckt werden.

Intensivkapazitäten zu 73 Prozent belegt

Nach Daten des [DIVI-Intensivregisters](#) von Krankenhaus-Standorten mit Intensivbetten zur Akutbehandlung sind zum 9. November 2020, 16 Uhr, 343 COVID-19-Fälle in Baden-Württemberg in intensivmedizinischer Behandlung. Davon werden 190 (55 Prozent) invasiv beatmet. Insgesamt sind derzeit 2.214 Intensivbetten von betriebsfähigen 3.018 Betten (73 Prozent) belegt.

7-Tage-Inzidenz liegt im Landes-Durchschnitt bei 135,7

Mit dem Beschluss zwischen Bund und Ländern zu Maßnahmen der Eindämmung der COVID-19-Epidemie vom 6. Mai 2020 wurde die 7-Tage-Inzidenz als Messzahl für eine Bewertung des Infektionsgeschehens und entsprechender Kontrollmaßnahmen festgelegt. Sie entspricht der Anzahl der in den letzten sieben Tagen neu gemeldeten Fälle pro 100.000 Einwohner und liegt für Baden-Württemberg aktuell im Durchschnitt bei 135,7. In Landkreisen oder kreisfreien Städten mit mehr als 50 Neuinfektionen pro 100.000 Einwohnern innerhalb der letzten sieben Tage sollen vom jeweils zuständigen Gesundheitsamt, je nach regionaler Lage, in Absprache mit den Landesbehörden entsprechende beschränkende Maßnahmen gegen den schnellen Anstieg der Infektionsrate ergriffen werden.

Stadt- und Landkreise mit einer 7-Tage-Inzidenz zwischen 50 und 100:

- ↗ [Stadtkreis Baden-Baden](#) (97,9)
- ↗ [Landkreis Biberach](#) (80,5)
- ↗ [Bodenseekreis](#) (89,2)
- ↗ [Stadtkreis Freiburg im Breisgau](#) (82,2)
- ↗ [Main-Tauber-Kreis](#) (65,0)
- ↗ [Neckar-Odenwald-Kreis](#) (77,3)
- ↗ [Landkreis Ravensburg](#) (65,5)
- ↗ [Landkreis Schwäbisch Hall](#) (76,7)
- ↗ [Landkreis Sigmaringen](#) (79,5)

Stadt- und Landkreise mit einer 7-Tage-Inzidenz zwischen 100 und 200:

- ↗ [Alb-Donau-Kreis](#) (134,5)
- ↗ [Landkreis Böblingen](#) (172,1)
- ↗ [Landkreis Breisgau-Hochschwarzwald](#) (100,5)
- ↗ [Landkreis Calw](#) (157,7)
- ↗ [Landkreis Emmendingen](#) (146,6)
- ↗ [Enzkreis](#) (173,4)
- ↗ [Landkreis Esslingen](#) (154,6)
- ↗ [Landkreis Freudenstadt](#) (106,6)
- ↗ [Landkreis Göppingen](#) (155,0)
- ↗ [Stadtkreis Heidelberg](#) (154,2)
- ↗ [Landkreis Heidenheim](#) (142,3)
- ↗ [Landkreis Heilbronn](#) (146,9)
- ↗ [Hohenlohekreis](#) (107,4)
- ↗ [Landkreis Karlsruhe](#) (162,7)
- ↗ [Stadtkreis Karlsruhe](#) (141,6)
- ↗ [Landkreis Konstanz](#) (139,7)
- ↗ [Landkreis Lörrach](#) (190,6)
- ↗ [Landkreis Ludwigsburg](#) (142,5)
- ↗ [Stadtkreis Mannheim](#) (149,7)
- ↗ [Ortenaukreis](#) (146,4)
- ↗ [Ostalbkreis](#) (124,5)
- ↗ [Landkreis Rastatt](#) (121,9)
- ↗ [Rems-Murr-Kreis](#) (162,4)
- ↗ [Landkreis Reutlingen](#) (116,7)
- ↗ [Rhein-Neckar-Kreis](#) (152,1)
- ↗ [Landkreis Rottweil](#) (128,7)
- ↗ [Schwarzwald-Baar-Kreis](#) (114,8)
- ↗ [Stadtkreis Stuttgart](#) (131,2)
- ↗ [Landkreis Tübingen](#) (125,5)

- ↗ [Landkreis Tuttlingen](#) (113,7)
- ↗ [Stadtkreis Ulm](#) (142,8)
- ↗ [Landkreis Waldshut](#) (140,3)
- ↗ [Zollernalbkreis](#) (108,8)

Stadt- und Landkreise mit einer **7-Tage-Inzidenz von mehr als 200:**

- ↗ [Stadtkreis Heilbronn](#) (236,2)
- ↗ [Stadtkreis Pforzheim](#) (249,3)

↕ [Tagesbericht COVID-19 des Landesgesundheitsamts Baden-Württemberg vom 9. November 2020 \(PDF\)](#)

↳ [Sozialministerium: Einschätzung der aktuellen Lage für Baden-Württemberg](#)

↳ [Coronavirus: Übersichtskarte Baden-Württemberg](#)

Bestätigte Corona-Fälle vom 2. bis 8. November 2020

8. November 2020

7. November 2020

6. November 2020

5. November 2020

4. November 2020

3. November 2020

2. November 2020

Archiv

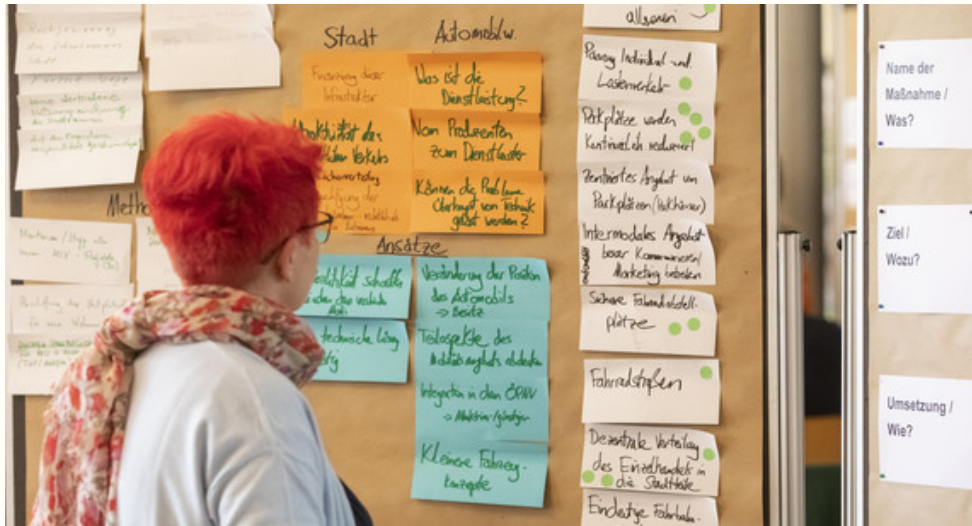
Eine Übersicht der früheren Corona-Fallzahlen in Baden-Württemberg finden Sie hier:

↳ [Archiv: Corona-Fälle in Baden-Württemberg vom 25. Februar bis 1. November 2020](#)

[\ Weitere Informationen zum Coronavirus in Baden-Württemberg](#)

Mit unserem [Messenger-Service](#) bekommen Sie immer alle Änderungen und wichtige Informationen aktuell als Pushnachricht auf ihr Mobiltelefon.

Aktuelle Meldungen zum Coronavirus



Gerhard Kopatz

BÜRGERBETEILIGUNG

Bürgerbeteiligung hat sich in Baden-Württemberg etabliert

Mehr



© picture alliance / Sebastian Gollnow/dpa

CORONA-PANDEMIE

Sankt Martin in Zeiten von Corona

Mehr





© dpa

AUSBILDUNG

Zeitversetzter Ausbildungsstart im Februar

Mehr



Polizeipräsidium Karlsruhe

CORONA-PANDEMIE

Zahlreiche Verstöße gegen die Corona-Verordnung

Mehr



© peterschreiber.media - stock.adobe.com

CORONA-VERORDNUNGEN

Aktuelle Änderungen der Corona-Verordnungen

Mehr





© picture alliance/Sebastian Gollnow/dpa

NAHVERKEHR

Busse und Bahnen sind keine Corona-Hotspots

Mehr



Uli Deck/dpa

CORONAVIRUS

Neue Corona-Verordnung Einreise-Quarantäne ab 8. November

Mehr



CORONA-VERORDNUNG

Ausnahmeregelung für Berufskraftfahrende an Autobahnrasthöfen

Mehr



Uli Deck

CORONAVIRUS

Kinder- und Jugendarbeit mit Einschränkungen möglich

Mehr

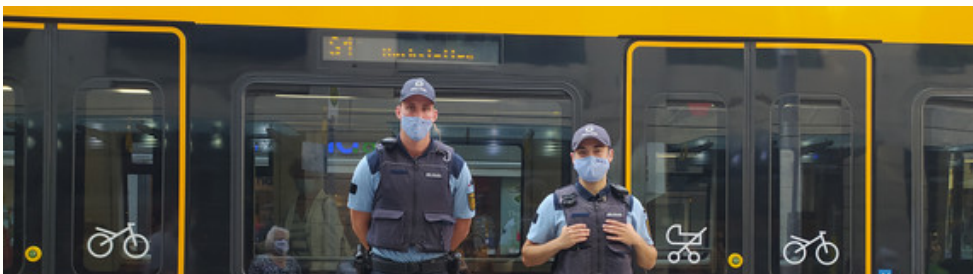


Patrick Seeger/dpa

CORONAVIRUS

Land verlängert Hilfe für gemeinnützige Vereine

Mehr





Polizeipräsidium Karlsruhe

CORONA-PANDEMIE

Zahlreiche Verstöße gegen die Corona-Verordnung

Mehr



CORONAVIRUS

Bürgerforum Corona

Mehr

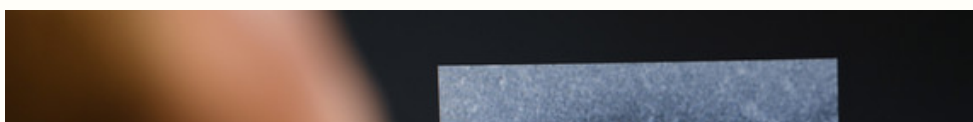


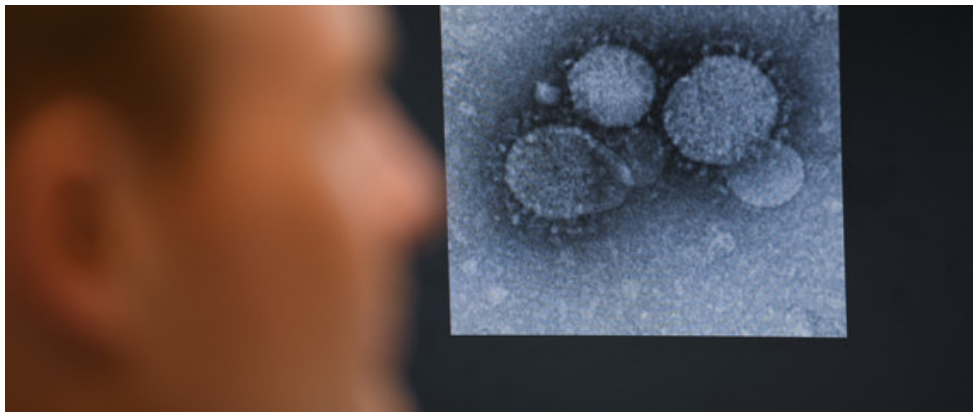
© Lino Mirgeler/dpa

TIERGESUNDHEIT

Bei Schwarzwildbejagung nicht nachlassen

Mehr





© Arne Dedert/dpa

CORONA-PANDEMIE

Schulterschluss im Kampf gegen das Virus

Mehr



© picture alliance/Philipp von Dittfurth/dpa

CORONAVIRUS

Schnelle Corona-Ausfallentschädigung gefordert

Mehr



Pixabay

CORONA-PANDEMIE

Halloween in Zeiten von Corona

Mehr



© picture alliance/Sebastian Gollnow/dpa

CORONAVIRUS

Umsetzung neuer Beschlüsse in Wissenschaft und Kultur

Mehr



© Wilhelma Stuttgart

TOURISMUS

Landeseigene Monumente schließen

Mehr





Polizeipräsidium Stuttgart

CORONAVIRUS

Strobl begrüßt Corona-Beschlüsse

Mehr



WIRTSCHAFT

Corona-Hilfen schnell und unbürokratisch umsetzen

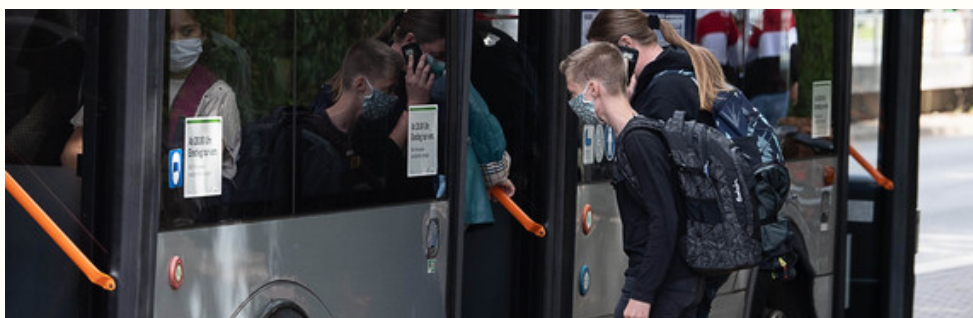
Mehr



CORONAVIRUS

Weitere Maßnahmen zur Einschränkung der Corona-Pandemie

Mehr





© picture alliance/Swen Pförtner/dpa

CORONAVIRUS

Sonderprogramm für Schulbusse bringt starke Entlastung

Mehr



© dpa

INTERVIEW

„Es reichen schon wenige Unvernünftige, um das Virus zu verbreiten“

Mehr



© picture alliance/Sebastian Gollnow/dpa

CORONAVIRUS

Polizei kontrolliert Maskentragepflicht

Mehr

Immer auf dem neuesten Stand

E-Mail-Adresse

Newsletter abonnieren

© dpa

Themenübersicht

[Twitter](#)

[Facebook](#)

[Mastodon](#)

[Youtube](#)

[Instagram](#)

[Flickr](#)



[Kontakt](#)

[Benutzungshinweise](#)

[Datenschutz](#)

[Inhaltsübersicht](#)

[Impressum](#)