



CORONAVIRUS  
10.11.2020

# Infektionen und Todesfälle in Baden- Württemberg



© picture alliance/Sebastian Gollnow/dpa

Teilen

Drucken

PDF speichern

**Am Dienstag gab es in Baden-Württemberg weitere 2.414 bestätigte Infektionen mit dem Coronavirus. Damit erhöhte sich die Zahl der Infizierten im Land auf mindestens 104.702, davon sind ungefähr 65.849 Personen wieder genesen. Die Zahl der COVID-19-Todesfälle stieg um 34 auf insgesamt 2.166.**

**COVID-19: Zahl der aktuell Infizierten im Land bei 36.687 / Gesamtzahl der Infizierten steigt auf 104.702 / Davon 65.849 Personen genesen**

Am Dienstag, 10. November 2020, hat das [Landesgesundheitsamt \(LGA\) Baden-Württemberg](#) insgesamt **weitere 2.414 bestätigte Infektionen** mit dem

Coronavirus gemeldet (Stand: 16.00 Uhr, siehe Tabelle im [Tagesbericht COVID-19 \(PDF\)](#)). Damit steigt die Zahl der seit Beginn der Pandemie Infizierten in Baden-Württemberg auf mindestens 104.702 an. Davon sind ungefähr 65.849 (+1.334) Personen bereits wieder von ihrer Covid-19-Erkrankung genesen. Derzeit sind geschätzt 36.687 (+1.046) Menschen im Land mit dem Coronavirus (SARS-CoV-2) infiziert.

## 2.166 Todesfälle in Baden-Württemberg

Dem Landesgesundheitsamt wurden heute **34 weitere Todesfälle** im Zusammenhang mit dem Coronavirus gemeldet. Damit steigt die Zahl der Todesfälle auf insgesamt 2.166.

## Reproduktionszahl liegt bei 0,99

Die Reproduktionszahl beziehungsweise der 7-Tages-R-Wert wird vom [Robert Koch-Institut](#) für Baden-Württemberg mit R 0,99 angegeben. Sie ist die Anzahl der Personen, die im Durchschnitt von einer infizierten Person angesteckt werden.

## Intensivkapazitäten zu 75 Prozent belegt

Nach Daten des [DIVI-Intensivregisters](#) von Krankenhaus-Standorten mit Intensivbetten zur Akutbehandlung sind zum 10. November 2020, 16 Uhr, 352 COVID-19-Fälle in Baden-Württemberg in intensivmedizinischer Behandlung. Davon werden 195 (55 Prozent) invasiv beatmet. Insgesamt sind derzeit 2.291 Intensivbetten von betreibbaren 3.036 Betten (75 Prozent) belegt.

## 7-Tage-Inzidenz liegt im Landes-Durchschnitt bei 132,2

Mit dem Beschluss zwischen Bund und Ländern zu Maßnahmen der Eindämmung der COVID-19-Epidemie vom 6. Mai 2020 wurde die 7-Tage-Inzidenz als Messzahl für eine Bewertung des Infektionsgeschehens und entsprechender Kontrollmaßnahmen festgelegt. Sie entspricht der Anzahl der in den letzten sieben Tagen neu gemeldeten Fälle pro 100.000 Einwohner und liegt für Baden-Württemberg aktuell im Durchschnitt bei 132,2. In Landkreisen oder kreisfreien Städten mit mehr als 50 Neuinfektionen pro 100.000 Einwohnern innerhalb der letzten sieben Tage sollen vom jeweils zuständigen Gesundheitsamt, je nach regionaler Lage, in Absprache mit den Landesbehörden entsprechende beschränkende Maßnahmen gegen den schnellen Anstieg der Infektionsrate ergriffen werden.

## Stadt- und Landkreise mit einer 7-Tage-Inzidenz zwischen 50 und 100:

- ↗ [Landkreis Biberach](#) (75,0)
- ↗ [Bodenseekreis](#) (95,6)
- ↗ [Landkreis Breisgau-Hochschwarzwald](#) (91,0)
- ↗ [Stadtkreis Freiburg im Breisgau](#) (71,8)
- ↗ [Main-Tauber-Kreis](#) (74,0)
- ↗ [Neckar-Odenwald-Kreis](#) (71,7)
- ↗ [Landkreis Ravensburg](#) (66,6)
- ↗ [Landkreis Schwäbisch Hall](#) (79,3)
- ↗ [Landkreis Sigmaringen](#) (73,4)

## Stadt- und Landkreise mit einer 7-Tage-Inzidenz zwischen 100 und 200:

- ↗ [Alb-Donau-Kreis](#) (123,3)
- ↗ [Stadtkreis Baden-Baden](#) (105,1)
- ↗ [Landkreis Böblingen](#) (141,3)
- ↗ [Landkreis Calw](#) (154,5)
- ↗ [Landkreis Emmendingen](#) (130,4)
- ↗ [Enzkreis](#) (151,3)
- ↗ [Landkreis Esslingen](#) (156,3)
- ↗ [Landkreis Freudenstadt](#) (114,2)
- ↗ [Landkreis Göppingen](#) (151,1)
- ↗ [Stadtkreis Heidelberg](#) (144,3)
- ↗ [Landkreis Heidenheim](#) (171,0)
- ↗ [Landkreis Heilbronn](#) (131,8)
- ↗ [Hohenlohekreis](#) (101,2)
- ↗ [Landkreis Karlsruhe](#) (139,5)
- ↗ [Stadtkreis Karlsruhe](#) (115,7)
- ↗ [Landkreis Konstanz](#) (123,6)
- ↗ [Landkreis Lörrach](#) (178,4)
- ↗ [Landkreis Ludwigsburg](#) (130,0)
- ↗ [Stadtkreis Mannheim](#) (147,1)
- ↗ [Ortenaukreis](#) (152,2)
- ↗ [Ostalbkreis](#) (139,5)
- ↗ [Landkreis Rastatt](#) (119,7)
- ↗ [Rems-Murr-Kreis](#) (163,8)
- ↗ [Landkreis Reutlingen](#) (120,2)
- ↗ [Rhein-Neckar-Kreis](#) (159,6)
- ↗ [Landkreis Rottweil](#) (168,7)
- ↗ [Schwarzwald-Baar-Kreis](#) (126,6)
- ↗ [Stadtkreis Stuttgart](#) (144,4)
- ↗ [Landkreis Tübingen](#) (122,9)

- ↗ [Landkreis Tuttlingen](#) (114,4)
- ↗ [Stadtkreis Ulm](#) (147,5)
- ↗ [Landkreis Waldshut](#) (149,1)
- ↗ [Zollernalbkreis](#) (108,8)

Stadt- und Landkreise mit einer **7-Tage-Inzidenz von mehr als 200:**

- ↗ [Stadtkreis Heilbronn](#) (234,6)
- ↗ [Stadtkreis Pforzheim](#) (223,9)

↕ [Tagesbericht COVID-19 des Landesgesundheitsamts Baden-Württemberg vom 10. November 2020 \(PDF\)](#)

↳ [Sozialministerium: Einschätzung der aktuellen Lage für Baden-Württemberg](#)

↘ [Coronavirus: Übersichtskarte Baden-Württemberg](#)

## Bestätigte Corona-Fälle vom 9. bis 15. November 2020

---

9. November 2020

---

## Bestätigte Corona-Fälle vom 2. bis 8. November 2020

---

8. November 2020

---

7. November 2020

---

6. November 2020

---

5. November 2020

---

4. November 2020

---

3. November 2020

---

2. November 2020

---

# Archiv

Eine Übersicht der früheren Corona-Fallzahlen in Baden-Württemberg finden Sie hier:

\ [Archiv: Corona-Fälle in Baden-Württemberg vom 25. Februar bis 1. November 2020](#)

\ [Weitere Informationen zum Coronavirus in Baden-Württemberg](#)

Mit unserem [Messenger-Service](#) bekommen Sie immer alle Änderungen und wichtige Informationen aktuell als Pushnachricht auf ihr Mobiltelefon.

## Aktuelle Meldungen zum Coronavirus

### Neue Corona-Teststrategie für Baden-Württemberg

#### Kostenlose Antigen-Schnelltests

**?** **Verdachtsunabhängige Coronatests**

- für Personen ohne **typische Covid-19-Symptome**
- in Einrichtungen, die aktuell **nicht** von **Ausbrüchen betroffen** sind

|  |  |   |
|--|--|---|
| <b>🏥 Krankenhäuser, Dialyse und ambulante OPs</b> <ul style="list-style-type: none"><li>• Patienten</li><li>• Personal</li><li>• Besucher vor Besuch der Einrichtung</li></ul> | <b>👨‍🎓 Pflegeeinrichtungen</b> <ul style="list-style-type: none"><li>• Patienten, Bewohner und Betreute</li><li>• Personal</li><li>• Besucher vor Besuch der Einrichtung</li></ul> | <b>🦷 (Zahn-) Arztpraxen*</b> <ul style="list-style-type: none"><li>• Personal</li></ul> <p>* Praxen anderer humanistischer Heilberufe nach §23 Abs. 3 Satz 1 Nr. 9 IfSG</p> |
|--|--|---|

Baden-Württemberg.de

CORONAVIRUS

## Kabinett beschließt aktualisierte Teststrategie

Mehr



Gerhard Kopatz

BÜRGERBETEILIGUNG

Bürgerbeteiligung hat sich in Baden-Württemberg etabliert

Mehr

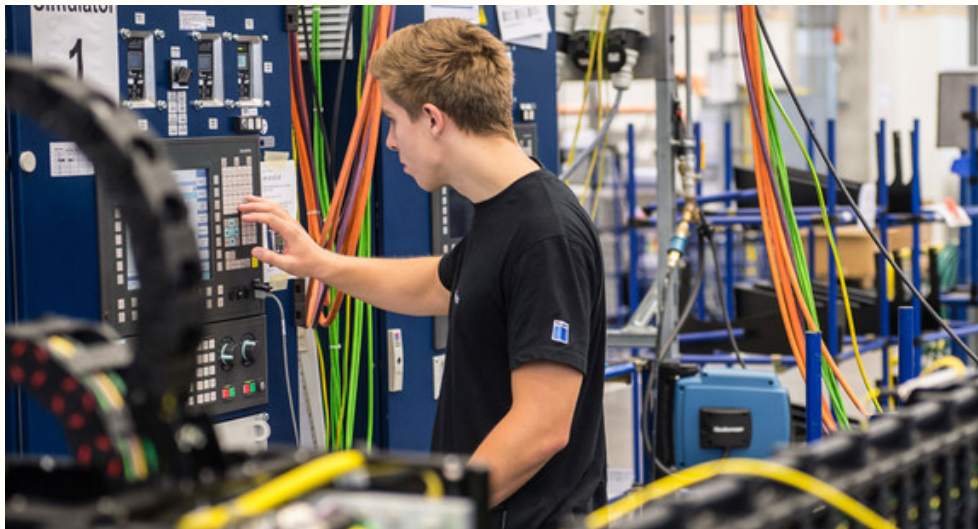


© picture alliance / Sebastian Gollnow/dpa

CORONA-PANDEMIE

## Sankt Martin in Zeiten von Corona

Mehr



© dpa

AUSBILDUNG

## Zeitversetzter Ausbildungsstart im Februar

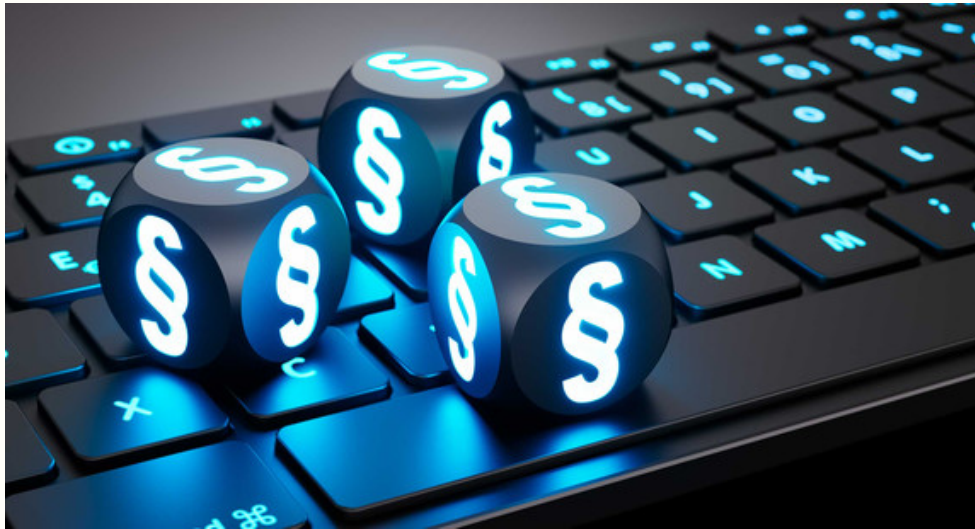
Mehr



CORONA-PANDEMIE

## Zahlreiche Verstöße gegen die Corona-Verordnung

Mehr



© peterschreiber.media - stock.adobe.com

CORONA-VERORDNUNGEN

## Aktuelle Änderungen der Corona-Verordnungen

Mehr



© picture alliance/Sebastian Gollnow/dpa

NAHVERKEHR

## Busse und Bahnen sind keine Corona-Hotspots

Mehr





Uli Deck/dpa

CORONAVIRUS

## Neue Corona-Verordnung Einreise-Quarantäne ab 8. November

Mehr



© picture alliance/Patrick Seeger/dpa

CORONA-VERORDNUNG

## Ausnahmeregelung für Berufskraftfahrende an Autobahnrasthöfen

Mehr



Uli Deck

CORONAVIRUS

## Kinder- und Jugendarbeit mit Einschränkungen möglich

Mehr





Patrick Seeger/dpa

CORONAVIRUS

## Land verlängert Hilfe für gemeinnützige Vereine

Mehr



Polizeipräsidium Karlsruhe

CORONA-PANDEMIE

## Zahlreiche Verstöße gegen die Corona-Verordnung

Mehr



CORONAVIRUS

## Bürgerforum Corona

Mehr

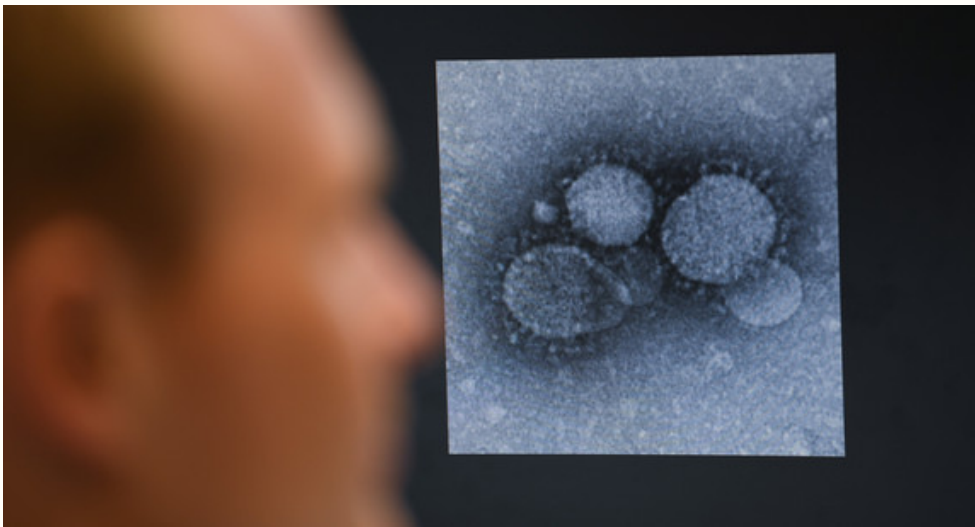


© Lino Mirgeler/dpa

TIERGESUNDHEIT

## Bei Schwarzwildbejagung nicht nachlassen

Mehr



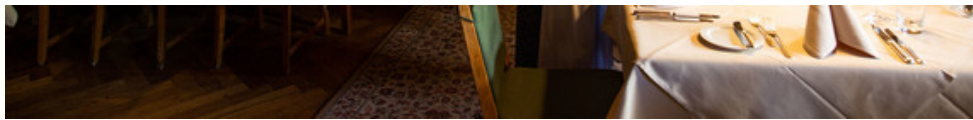
© Arne Dedert/dpa

CORONA-PANDEMIE

## Schulterschluss im Kampf gegen das Virus

Mehr





© picture alliance/Philipp von Ditfurth/dpa

CORONAVIRUS

## Schnelle Corona-Ausfallentschädigung gefordert

Mehr



Pixabay

CORONA-PANDEMIE

## Halloween in Zeiten von Corona

Mehr

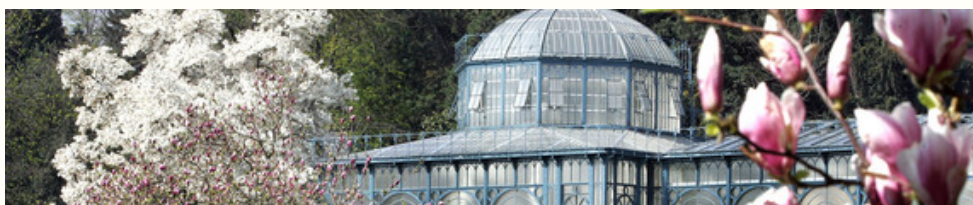


© picture alliance/Sebastian Gollnow/dpa

CORONAVIRUS

## Umsetzung neuer Beschlüsse in Wissenschaft und Kultur

Mehr





© Wilhelma Stuttgart

## TOURISMUS

### Landeseigene Monumente schließen

Mehr



Polizeipräsidium Stuttgart

## CORONAVIRUS

### Strobl begrüßt Corona-Beschlüsse

Mehr



## WIRTSCHAFT

### Corona-Hilfen schnell und unbürokratisch umsetzen

Mehr





CORONAVIRUS

## Weitere Maßnahmen zur Einschränkung der Corona-Pandemie

Mehr



© picture alliance/Swen Pförtner/dpa

CORONAVIRUS

## Sonderprogramm für Schulbusse bringt starke Entlastung

Mehr



© dpa

INTERVIEW

„Es reichen schon wenige Unvernünftige, um das Virus zu verbreiten“

Mehr

## Immer auf dem neuesten Stand

E-Mail-Adresse

Newsletter abonnieren



© Staatliche Schlösser und Gärten Baden-Württemberg

### Themenübersicht

[Twitter](#)

[Facebook](#)

[Mastodon](#)

[Youtube](#)

[Instagram](#)

[Flickr](#)



[Kontakt](#)

[Benutzungshinweise](#)

[Datenschutz](#)

[Inhaltsübersicht](#)

[Impressum](#)