



CORONAVIRUS
18.11.2020

Infektionen und Todesfälle in Baden- Württemberg



© picture alliance/Sebastian Gollnow/dpa

Teilen

Drucken

PDF speichern

Am Mittwoch gab es in Baden-Württemberg weitere 3.062 bestätigte Infektionen mit dem Coronavirus. Damit erhöhte sich die Zahl der Infizierten im Land auf mindestens 123.923, davon sind ungefähr 78.185 Personen wieder genesen. Die Zahl der COVID-19-Todesfälle stieg um 36 auf insgesamt 2.368.

COVID-19: Zahl der aktuell Infizierten im Land bei 43.370 / Gesamtzahl der Infizierten steigt auf 123.923 / Davon 78.185 Personen genesen

Am Mittwoch, 18. November 2020, hat das [Landesgesundheitsamt \(LGA\) Baden-Württemberg](#) insgesamt **weitere 3.062 bestätigte Infektionen** mit dem

Coronavirus gemeldet (Stand: 16.00 Uhr, siehe Tabelle im [Tagesbericht COVID-19 \(PDF\)](#)). Damit steigt die Zahl der seit Beginn der Pandemie Infizierten in Baden-Württemberg auf mindestens 123.923 an. Davon sind ungefähr 78.185 (+1.939) Personen bereits wieder von ihrer Covid-19-Erkrankung genesen. Derzeit sind geschätzt 43.370 (+1.087) Menschen im Land mit dem Coronavirus (SARS-CoV-2) infiziert.

2.368 Todesfälle in Baden-Württemberg

Dem Landesgesundheitsamt wurden heute **36 weitere Todesfälle** im Zusammenhang mit dem Coronavirus gemeldet. Damit steigt die Zahl der Todesfälle auf insgesamt 2.368.

Reproduktionszahl liegt bei 0,94

Die Reproduktionszahl beziehungsweise der 7-Tages-R-Wert wird vom [Robert Koch-Institut](#) für Baden-Württemberg mit R 0,94 angegeben. Sie ist die Anzahl der Personen, die im Durchschnitt von einer infizierten Person angesteckt werden.

Intensivkapazitäten zu 78,06 Prozent belegt

Nach Daten des [DIVI-Intensivregisters](#) von Krankenhaus-Standorten mit Intensivbetten zur Akutbehandlung sind zum 18. November 2020, 16 Uhr, 403 COVID-19-Fälle in Baden-Württemberg in intensivmedizinischer Behandlung. Davon werden 216 (56,76 Prozent) invasiv beatmet. Insgesamt sind derzeit 2.352 Intensivbetten von betreibbaren 3.013 Betten (78,06 Prozent) belegt.

7-Tage-Inzidenz liegt im Landes-Durchschnitt bei 132,0

Mit dem Beschluss zwischen Bund und Ländern zu Maßnahmen der Eindämmung der COVID-19-Epidemie vom 6. Mai 2020 wurde die 7-Tage-Inzidenz als Messzahl für eine Bewertung des Infektionsgeschehens und entsprechender Kontrollmaßnahmen festgelegt. Sie entspricht der Anzahl der in den letzten sieben Tagen neu gemeldeten Fälle pro 100.000 Einwohner und liegt für Baden-Württemberg aktuell im Durchschnitt bei 132,0. In Landkreisen oder kreisfreien Städten mit mehr als 50 Neuinfektionen pro 100.000 Einwohnern innerhalb der letzten sieben Tage sollen vom jeweils zuständigen Gesundheitsamt, je nach regionaler Lage, in Absprache mit den Landesbehörden entsprechende beschränkende Maßnahmen gegen den schnellen Anstieg der Infektionsrate ergriffen werden.

Stadt- und Landkreise mit einer 7-Tage-Inzidenz zwischen 50 und 100:

- ↗ [Stadtkreis Baden-Baden](#) (90,6)
- ↗ [Landkreis Biberach](#) (59,1)
- ↗ [Landkreis Breisgau-Hochschwarzwald](#) (92,6)
- ↗ [Landkreis Emmendingen](#) (99,8)
- ↗ [Stadtkreis Freiburg im Breisgau](#) (87,8)
- ↗ [Stadtkreis Karlsruhe](#) (94,2)
- ↗ [Main-Tauber-Kreis](#) (88,4)
- ↗ [Neckar-Odenwald-Kreis](#) (83,5)
- ↗ [Landkreis Rastatt](#) (96,4)
- ↗ [Landkreis Ravensburg](#) (88,6)
- ↗ [Landkreis Schwäbisch Hall](#) (89,4)
- ↗ [Landkreis Sigmaringen](#) (76,4)
- ↗ [Landkreis Tübingen](#) (98,4)

Stadt- und Landkreise mit einer 7-Tage-Inzidenz zwischen 100 und 200:

- ↗ [Alb-Donau-Kreis](#) (117,2)
- ↗ [Landkreis Böblingen](#) (145,1)
- ↗ [Bodenseekreis](#) (102,5)
- ↗ [Landkreis Calw](#) (118,1)
- ↗ [Enzkreis](#) (156,3)
- ↗ [Landkreis Esslingen](#) (118,1)
- ↗ [Landkreis Freudenstadt](#) (109,9)
- ↗ [Landkreis Göppingen](#) (132,5)
- ↗ [Stadtkreis Heidelberg](#) (130,0)
- ↗ [Landkreis Heidenheim](#) (180,0)
- ↗ [Landkreis Heilbronn](#) (110,9)
- ↗ [Hohenlohekreis](#) (138,5)
- ↗ [Landkreis Karlsruhe](#) (106,5)
- ↗ [Landkreis Konstanz](#) (132,7)
- ↗ [Landkreis Ludwigsburg](#) (125,8)
- ↗ [Ortenaukreis](#) (141,3)
- ↗ [Ostalbkreis](#) (168,1)
- ↗ [Stadtkreis Pforzheim](#) (195,3)
- ↗ [Rems-Murr-Kreis](#) (165,0)
- ↗ [Landkreis Reutlingen](#) (141,8)
- ↗ [Rhein-Neckar-Kreis](#) (149,5)
- ↗ [Landkreis Rottweil](#) (139,4)
- ↗ [Schwarzwald-Baar-Kreis](#) (157,6)
- ↗ [Stadtkreis Stuttgart](#) (137,9)
- ↗ [Stadtkreis Ulm](#) (161,7)

- ↗ [Landkreis Waldshut](#) (148,5)
- ↗ [Zollernalbkreis](#) (114,1)

Stadt- und Landkreise mit einer **7-Tage-Inzidenz von mehr als 200:**

- ↗ [Stadtkreis Heilbronn](#) (209,3)
- ↗ [Landkreis Lörrach](#) (237,8)
- ↗ [Stadtkreis Mannheim](#) (230,8)
- ↗ [Landkreis Tuttlingen](#) (205,3)

↩ [Tagesbericht COVID-19 des Landesgesundheitsamts Baden-Württemberg vom 18. November 2020 \(PDF\)](#)

➤ [Sozialministerium: Einschätzung der aktuellen Lage für Baden-Württemberg](#)

↘ [Coronavirus: Übersichtskarte Baden-Württemberg](#)

Bestätigte Corona-Fälle vom 16. bis 22. November 2020

18. November 2020

17. November 2020

16. November 2020

Bestätigte Corona-Fälle vom 9. bis 15. November 2020

15. November 2020

14. November 2020

13. November 2020

12. November 2020

11. November 2020

10. November 2020

9. November 2020

Bestätigte Corona-Fälle vom 2. bis 8. November 2020

8. November 2020

7. November 2020

6. November 2020

5. November 2020

4. November 2020

3. November 2020

2. November 2020

Archiv

Eine Übersicht der früheren Corona-Fallzahlen in Baden-Württemberg finden Sie hier:

\ [Archiv: Corona-Fälle in Baden-Württemberg vom 25. Februar bis 1. November 2020](#)

\ [Weitere Informationen zum Coronavirus in Baden-Württemberg](#)

Mit unserem [Messenger-Service](#) bekommen Sie immer alle Änderungen und wichtige Informationen aktuell als Pushnachricht auf ihr Mobiltelefon.

Aktuelle Meldungen zum Coronavirus



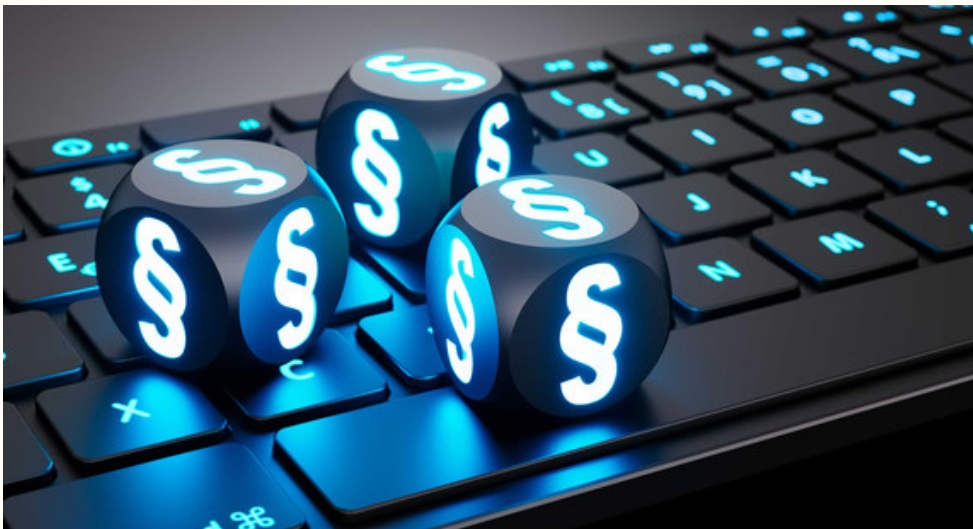


© dpa

SCHULE

Corona-Leistungsprämie für Schulleitungen

Mehr



© peterschreiber.media - stock.adobe.com

CORONA-VERORDNUNGEN

Aktuelle Änderungen der Corona-Verordnungen

Mehr



© qu-int.gmbh / Nationalpark Schwarzwald

TOURISMUS

36 Millionen Euro für die Stabilisierung des Tourismus

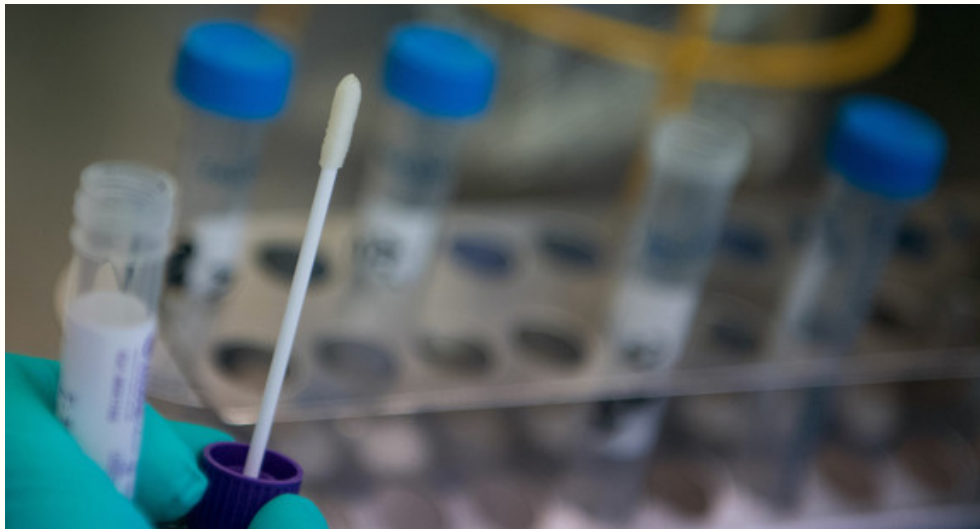
Mehr



CORONA-STRATEGIE

„Wir können das!“

Mehr



Marijan Murat/dpa

CORONAVIRUS

Vorwürfe zu Antigen-Schnelltests zurückgewiesen

Mehr



CORONAVIRUS

Corona-PCR-Schnelltest geht an den Start

Mehr



KUNST UND KULTUR

Corona-Beratungshotline für Kreativschaffende

Mehr



© picture alliance/Sebastian Gollnow/dpa

CORONAVIRUS

Polizei zieht ernüchternde Corona-Bilanz

Mehr





© picture alliance/Felix Kästle/dpa

SCHULE

Mehr Lehrkräfte im Präsenzunterricht

Mehr

Neue Corona-Teststrategie für Baden-Württemberg

Kostenlose Antigen-Schnelltests

? **Verdachtsunabhängige Coronatests**

- für Personen ohne **typische Covid-19-Symptome**
- in Einrichtungen, die aktuell **nicht** von **Ausbrüchen betroffen** sind

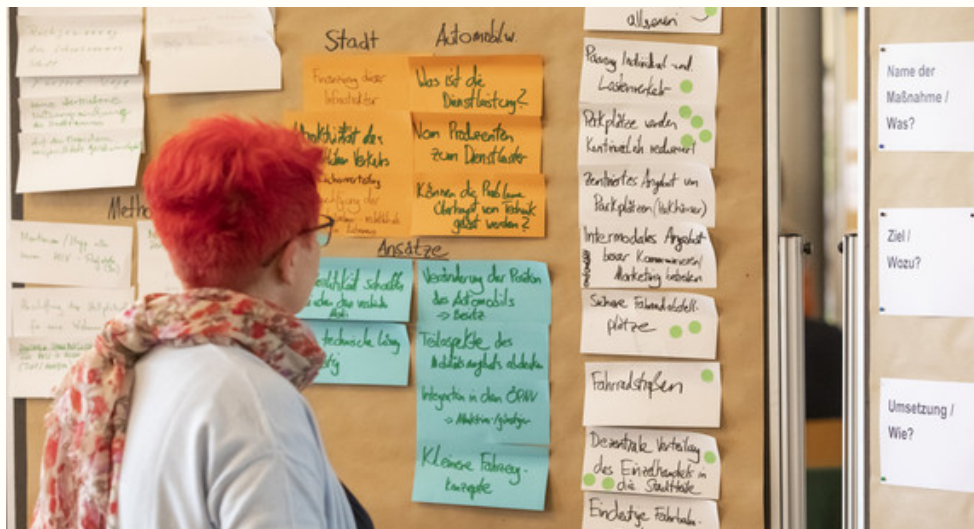
🏥 Krankenhäuser, Dialyse und ambulante OPs <ul style="list-style-type: none">• Patienten• Personal• Besucher vor Besuch der Einrichtung	👥 Pflegeeinrichtungen <ul style="list-style-type: none">• Patienten, Bewohner und Betreute• Personal• Besucher vor Besuch der Einrichtung	🦷 (Zahn-) Arztpraxen* <ul style="list-style-type: none">• Personal <p>* Praxen anderer humanistischer Heilberufe nach §23 Abs. 3 Satz 1 Nr. 9 IfSG</p>
--	--	---

Baden-Württemberg.de

CORONAVIRUS

Kabinett beschließt aktualisierte Teststrategie

Mehr

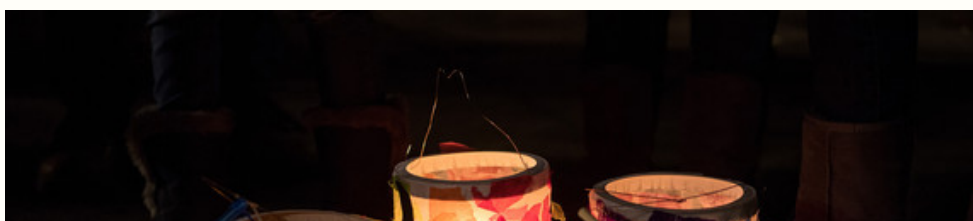


Gerhard Kopatz

BÜRGERBETEILIGUNG

Bürgerbeteiligung hat sich in Baden-Württemberg etabliert

Mehr



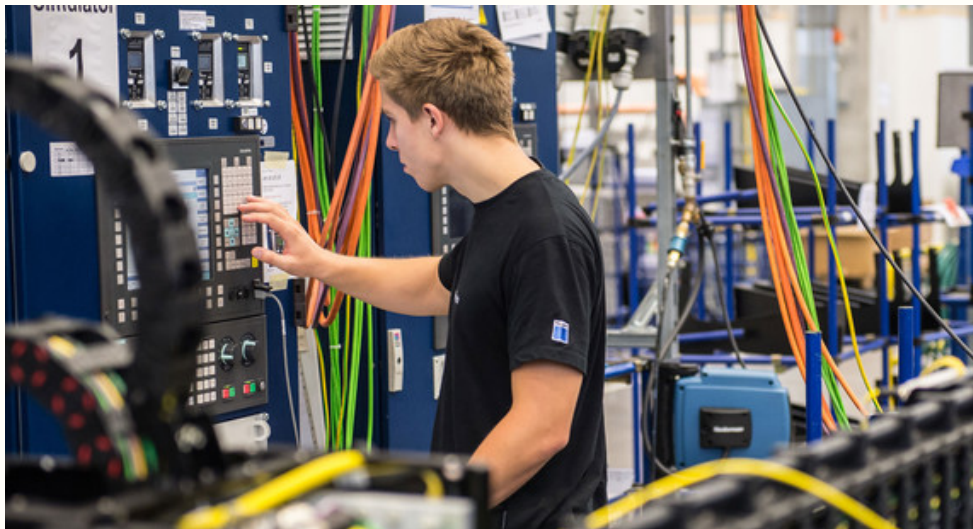


© picture alliance / Sebastian Gollnow/dpa

CORONA-PANDEMIE

Sankt Martin in Zeiten von Corona

Mehr



© dpa

AUSBILDUNG

Zeitversetzter Ausbildungsstart im Februar

Mehr



Polizeipräsidium Karlsruhe

CORONA-PANDEMIE

Zahlreiche Verstöße gegen die Corona-Verordnung

Mehr



© picture alliance/Sebastian Gollnow/dpa

NAHVERKEHR

Busse und Bahnen sind keine Corona-Hotspots

Mehr



Uli Deck/dpa

CORONAVIRUS

Neue Corona-Verordnung Einreise-Quarantäne ab 8. November

Mehr



CORONA-VERORDNUNG

Ausnahmeregelung für Berufskraftfahrende an Autobahnrasthöfen

Mehr



Uli Deck

CORONAVIRUS

Kinder- und Jugendarbeit mit Einschränkungen möglich

Mehr

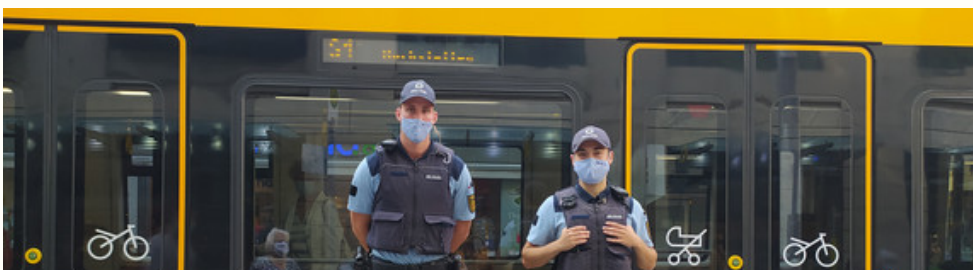


Patrick Seeger/dpa

CORONAVIRUS

Land verlängert Hilfe für gemeinnützige Vereine

Mehr





Polizeipräsidium Karlsruhe

CORONA-PANDEMIE

Zahlreiche Verstöße gegen die Corona-Verordnung

Mehr



CORONAVIRUS

Bürgerforum Corona

Mehr

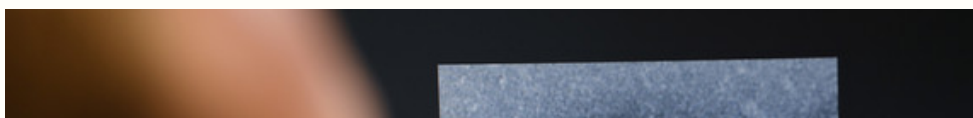


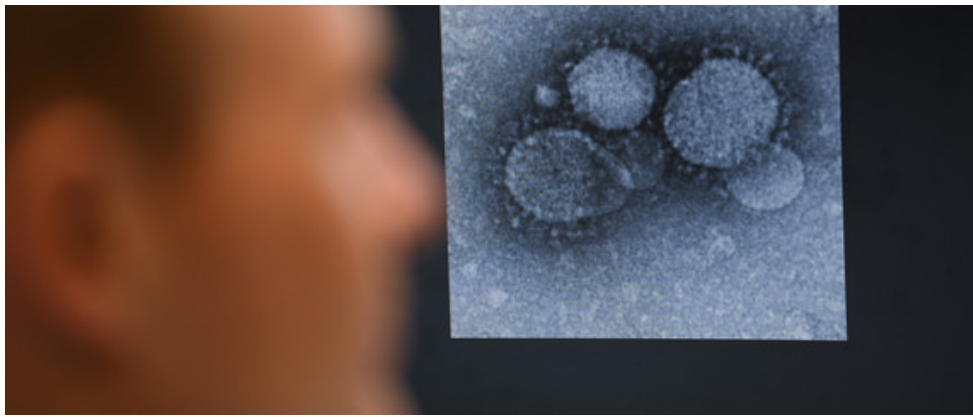
© Lino Mirgeler/dpa

TIERGESUNDHEIT

Bei Schwarzwildbejagung nicht nachlassen

Mehr





© Arne Dedert/dpa

CORONA-PANDEMIE

Schulterschluss im Kampf gegen das Virus

Mehr



© picture alliance/Philipp von Ditfurth/dpa

CORONAVIRUS

Schnelle Corona-Ausfallentschädigung gefordert

Mehr

Immer auf dem neuesten Stand

E-Mail-Adresse

Newsletter abonnieren

Themenübersicht

[Twitter](#)

[Facebook](#)

[Mastodon](#)

[Youtube](#)

[Instagram](#)

[Flickr](#)

[Messenger](#)



[Kontakt](#)

[Benutzungshinweise](#)

[Datenschutz](#)

[Inhaltsübersicht](#)

[Impressum](#)