



CORONAVIRUS  
19.11.2020

# Infektionen und Todesfälle in Baden- Württemberg



© picture alliance/Sebastian Gollnow/dpa

Teilen

Drucken

PDF speichern

**Am Donnerstag gab es in Baden-Württemberg weitere 3.168 bestätigte Infektionen mit dem Coronavirus. Damit erhöhte sich die Zahl der Infizierten im Land auf mindestens 127.091, davon sind ungefähr 80.359 Personen wieder genesen. Die Zahl der COVID-19-Todesfälle stieg um 36 auf insgesamt 2.404.**

**COVID-19: Zahl der aktuell Infizierten im Land bei 44.328 / Gesamtzahl der Infizierten steigt auf 127.091 / Davon 80.359 Personen genesen**

Am Donnerstag, 19. November 2020, hat das [Landesgesundheitsamt \(LGA\) Baden-Württemberg](#) insgesamt **weitere 3.168 bestätigte Infektionen** mit dem

Coronavirus gemeldet (Stand: 16.00 Uhr, siehe Tabelle im [Lagebericht COVID-19 \(PDF\)](#)). Damit steigt die Zahl der seit Beginn der Pandemie Infizierten in Baden-Württemberg auf mindestens 127.091 an. Davon sind ungefähr 80.359 (+2.174) Personen bereits wieder von ihrer Covid-19-Erkrankung genesen. Derzeit sind geschätzt 44.328 (+958) Menschen im Land mit dem Coronavirus (SARS-CoV-2) infiziert.

## 2.404 Todesfälle in Baden-Württemberg

Dem Landesgesundheitsamt wurden heute **36 weitere Todesfälle** im Zusammenhang mit dem Coronavirus gemeldet. Damit steigt die Zahl der Todesfälle auf insgesamt 2.404.

## Reproduktionszahl liegt bei 1,00

Die Reproduktionszahl beziehungsweise der 7-Tages-R-Wert wird vom [Robert Koch-Institut](#) für Baden-Württemberg mit R 1,00 angegeben. Sie ist die Anzahl der Personen, die im Durchschnitt von einer infizierten Person angesteckt werden.

## Intensivkapazitäten zu 79 Prozent belegt

Nach Daten des [DIVI-Intensivregisters](#) von Krankenhaus-Standorten mit Intensivbetten zur Akutbehandlung sind zum 19. November 2020, 16 Uhr, 409 COVID-19-Fälle in Baden-Württemberg in intensivmedizinischer Behandlung. Davon werden 230 (56 Prozent) invasiv beatmet. Insgesamt sind derzeit 2.371 Intensivbetten von betreibbaren 3.016 Betten (79 Prozent) belegt.

## 7-Tage-Inzidenz liegt im Landes-Durchschnitt bei 133,5

Mit dem Beschluss zwischen Bund und Ländern zu Maßnahmen der Eindämmung der COVID-19-Epidemie vom 6. Mai 2020 wurde die 7-Tage-Inzidenz als Messzahl für eine Bewertung des Infektionsgeschehens und entsprechender Kontrollmaßnahmen festgelegt. Sie entspricht der Anzahl der in den letzten sieben Tagen neu gemeldeten Fälle pro 100.000 Einwohner und liegt für Baden-Württemberg aktuell im Durchschnitt bei 133,5. In Landkreisen oder kreisfreien Städten mit mehr als 50 Neuinfektionen pro 100.000 Einwohnern innerhalb der letzten sieben Tage sollen vom jeweils zuständigen Gesundheitsamt, je nach regionaler Lage, in Absprache mit den Landesbehörden entsprechende beschränkende Maßnahmen gegen den schnellen Anstieg der Infektionsrate ergriffen werden.

## Stadt- und Landkreise mit einer 7-Tage-Inzidenz zwischen 50 und 100:

- ↗ [Landkreis Biberach](#) (55,1)
- ↗ [Bodenseekreis](#) (95,6)
- ↗ [Landkreis Breisgau-Hochschwarzwald](#) (86,1)
- ↗ [Stadtkreis Freiburg im Breisgau](#) (85,2)
- ↗ [Main-Tauber-Kreis](#) (87,6)
- ↗ [Neckar-Odenwald-Kreis](#) (99,6)
- ↗ [Landkreis Rastatt](#) (99,0)
- ↗ [Landkreis Ravensburg](#) (88,6)
- ↗ [Landkreis Schwäbisch Hall](#) (92,0)
- ↗ [Landkreis Sigmaringen](#) (71,1)
- ↗ [Landkreis Tübingen](#) (94,5)

## Stadt- und Landkreise mit einer 7-Tage-Inzidenz zwischen 100 und 200:

- ↗ [Alb-Donau-Kreis](#) (123,8)
- ↗ [Stadtkreis Baden-Baden](#) (106,9)
- ↗ [Landkreis Böblingen](#) (128,1)
- ↗ [Landkreis Calw](#) (119,3)
- ↗ [Landkreis Emmendingen](#) (109,4)
- ↗ [Enzkreis](#) (160,4)
- ↗ [Landkreis Esslingen](#) (140,2)
- ↗ [Landkreis Freudenstadt](#) (112,5)
- ↗ [Landkreis Göppingen](#) (131,7)
- ↗ [Stadtkreis Heidelberg](#) (129,4)
- ↗ [Landkreis Heidenheim](#) (180,0)
- ↗ [Landkreis Heilbronn](#) (116,1)
- ↗ [Hohenlohekreis](#) (154,5)
- ↗ [Landkreis Karlsruhe](#) (105,4)
- ↗ [Stadtkreis Karlsruhe](#) (100,6)
- ↗ [Landkreis Konstanz](#) (134,5)
- ↗ [Landkreis Ludwigsburg](#) (128,9)
- ↗ [Ortenaukreis](#) (146,9)
- ↗ [Ostalbkreis](#) (150,3)
- ↗ [Rems-Murr-Kreis](#) (157,5)
- ↗ [Landkreis Reutlingen](#) (140,7)
- ↗ [Rhein-Neckar-Kreis](#) (163,0)
- ↗ [Landkreis Rottweil](#) (111,5)
- ↗ [Schwarzwald-Baar-Kreis](#) (147,8)
- ↗ [Stadtkreis Stuttgart](#) (142,6)
- ↗ [Stadtkreis Ulm](#) (161,7)
- ↗ [Landkreis Waldshut](#) (142,1)

- [↗Zollernalbkreis](#) (105,1)

Stadt- und Landkreise mit einer **7-Tage-Inzidenz von mehr als 200**:

- [↗Stadtkreis Heilbronn](#) (237,0)
- [↗Landkreis Lörrach](#) (229,1)
- [↗Stadtkreis Mannheim](#) (233,4)
- [↗Stadtkreis Pforzheim](#) (203,2)
- [↗Landkreis Tuttlingen](#) (231,6)

↕ [Lagebericht COVID-19 des Landesgesundheitsamts Baden-Württemberg vom 19. November 2020 \(PDF\)](#)

↳ [Sozialministerium: Einschätzung der aktuellen Lage für Baden-Württemberg](#)

↳ [Coronavirus: Übersichtskarte Baden-Württemberg](#)

## Bestätigte Corona-Fälle vom 16. bis 22. November 2020

---

18. November 2020

---

17. November 2020

---

16. November 2020

---

## Archiv

Eine Übersicht der früheren Corona-Fallzahlen in Baden-Württemberg finden Sie hier:

↳ [Archiv: Corona-Fälle in Baden-Württemberg vom 25. Februar bis 15. November 2020](#)

↳ [Weitere Informationen zum Coronavirus in Baden-Württemberg](#)

Mit unserem [Messenger-Service](#) bekommen Sie immer alle Änderungen und wichtige Informationen aktuell als Pushnachricht auf ihr Mobiltelefon.

## Aktuelle Meldungen zum Coronavirus





© dpa

SCHULE

## Corona-Leistungsprämie für Schulleitungen

Mehr



© peterschreiber.media - stock.adobe.com

CORONA-VERORDNUNGEN

## Aktuelle Änderungen der Corona-Verordnungen

Mehr



© qu-int.gmbh / Nationalpark Schwarzwald

TOURISMUS

## 36 Millionen Euro für die Stabilisierung des Tourismus

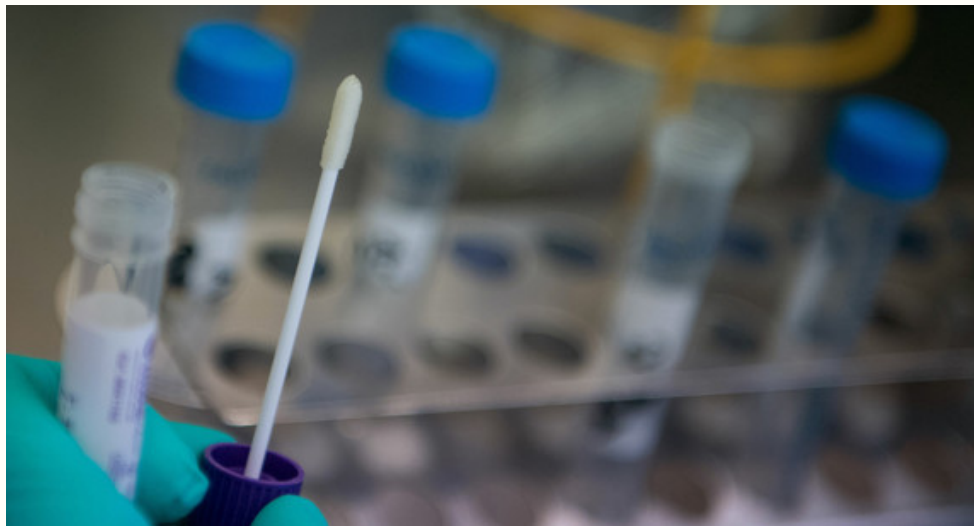
Mehr



CORONA-STRATEGIE

## „Wir können das!“

Mehr



Marijan Murat/dpa

CORONAVIRUS

## Vorwürfe zu Antigen-Schnelltests zurückgewiesen

Mehr



CORONAVIRUS

## Corona-PCR-Schnelltest geht an den Start

Mehr



KUNST UND KULTUR

## Corona-Beratungshotline für Kreativschaffende

Mehr



© picture alliance/Sebastian Gollnow/dpa

CORONAVIRUS

## Polizei zieht ernüchternde Corona-Bilanz

Mehr





© picture alliance/Felix Kästle/dpa

## SCHULE

### Mehr Lehrkräfte im Präsenzunterricht

Mehr

#### Neue Corona-Teststrategie für Baden-Württemberg

##### Kostenlose Antigen-Schnelltests



##### Verdachtsunabhängige Coronatests

- für Personen ohne **typische Covid-19-Symptome**
- in Einrichtungen, die aktuell **nicht** von **Ausbrüchen betroffen** sind



##### Krankenhäuser, Dialyse und ambulante OPs

- Patienten
- Personal
- Besucher vor Besuch der Einrichtung



##### Pflegeeinrichtungen

- Patienten, Bewohner und Betreute
- Personal
- Besucher vor Besuch der Einrichtung



##### (Zahn-) Arztpraxen\*

- Personal

\* Praxen anderer humanistischer Heilberufe nach §23 Abs. 3 Satz 1 Nr. 9 IfSG

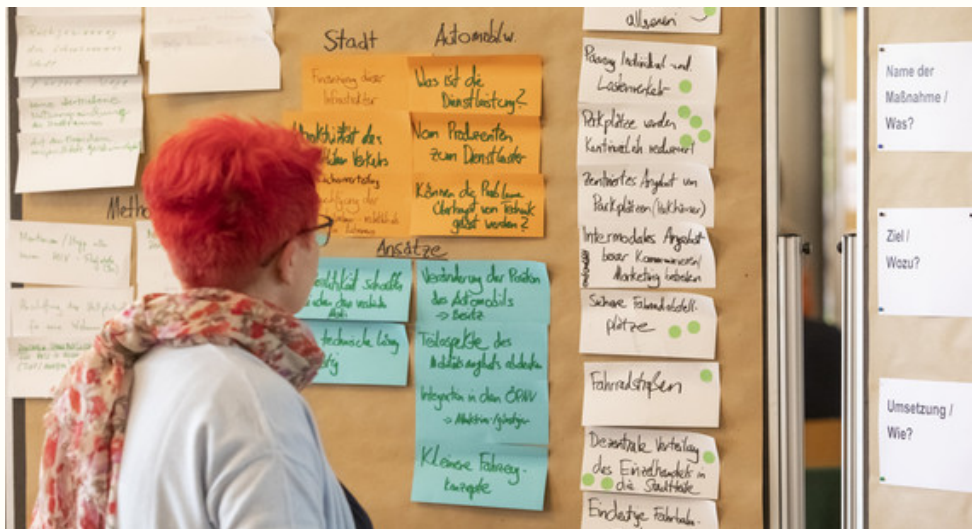


Baden-Württemberg.de

## CORONAVIRUS

### Kabinett beschließt aktualisierte Teststrategie

Mehr

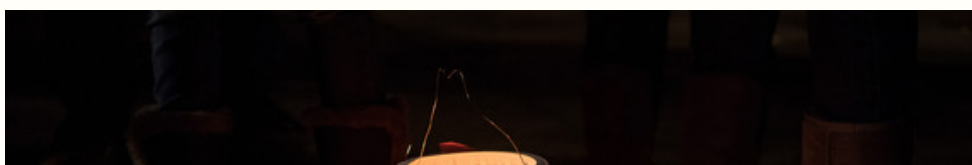


Gerhard Kopatz

## BÜRGERBETEILIGUNG

### Bürgerbeteiligung hat sich in Baden-Württemberg etabliert

Mehr





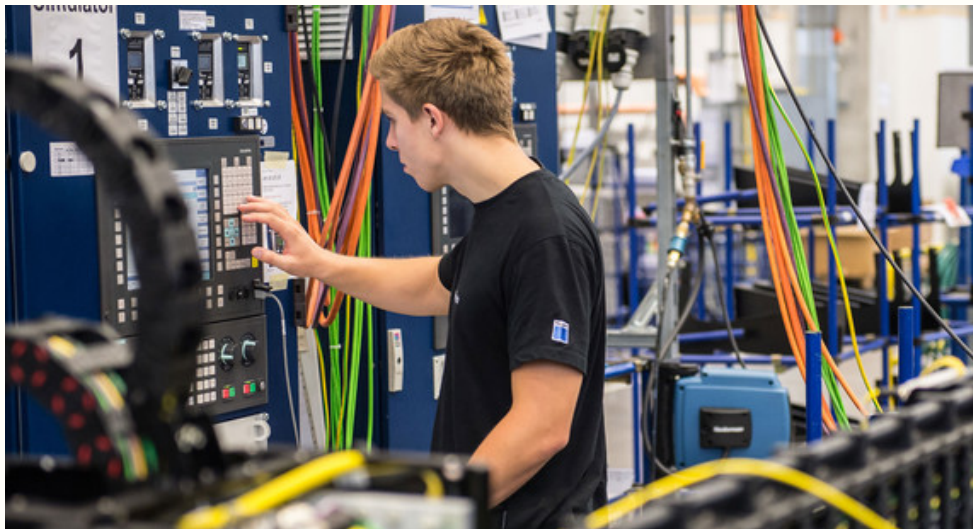


© picture alliance / Sebastian Gollnow/dpa

CORONA-PANDEMIE

## Sankt Martin in Zeiten von Corona

Mehr



© dpa

AUSBILDUNG

## Zeitversetzter Ausbildungsstart im Februar

Mehr



Polizeipräsidium Karlsruhe

CORONA-PANDEMIE

## Zahlreiche Verstöße gegen die Corona-Verordnung

Mehr



© picture alliance/Sebastian Gollnow/dpa

NAHVERKEHR

## Busse und Bahnen sind keine Corona-Hotspots

Mehr



Uli Deck/dpa

CORONAVIRUS

## Neue Corona-Verordnung Einreise-Quarantäne ab 8. November

Mehr





© picture alliance/Patrick Seeger/dpa

CORONA-VERORDNUNG

## Ausnahmeregelung für Berufskraftfahrende an Autobahnrasthöfen

Mehr



Uli Deck

CORONAVIRUS

## Kinder- und Jugendarbeit mit Einschränkungen möglich

Mehr

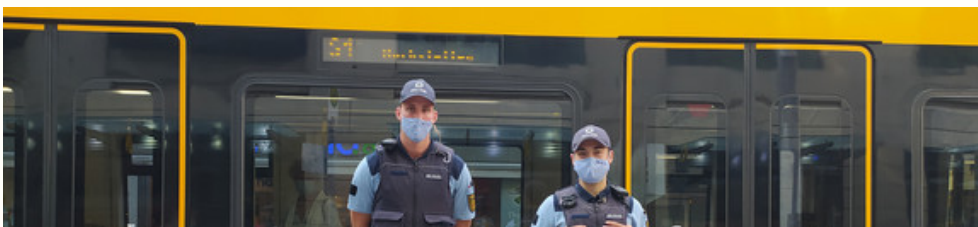


Patrick Seeger/dpa

CORONAVIRUS

## Land verlängert Hilfe für gemeinnützige Vereine

Mehr





Polizeipräsidium Karlsruhe

#### CORONA-PANDEMIE

### Zahlreiche Verstöße gegen die Corona-Verordnung

Mehr



#### CORONAVIRUS

### Bürgerforum Corona

Mehr

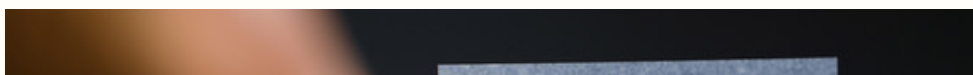


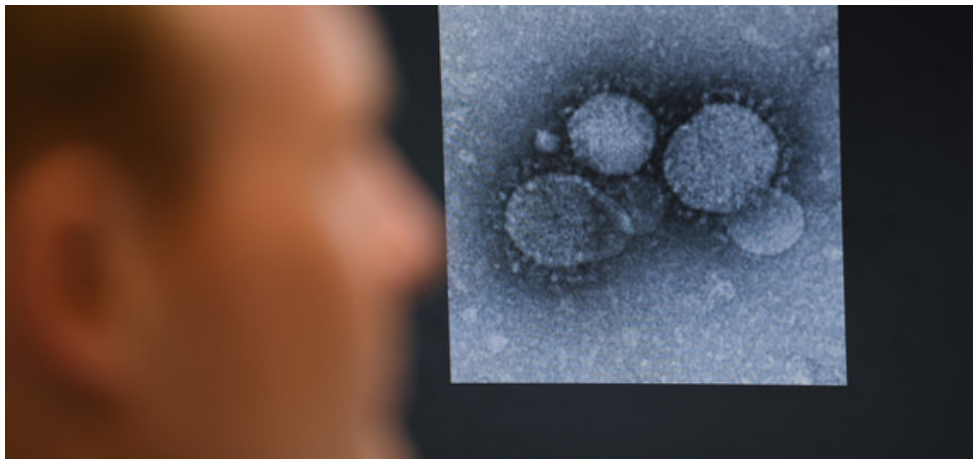
© Lino Mirgeler/dpa

#### TIERGESUNDHEIT

### Bei Schwarzwildbejagung nicht nachlassen

Mehr





© Arne Dedert/dpa

CORONA-PANDEMIE

## Schulterschluss im Kampf gegen das Virus

Mehr



© picture alliance/Philipp von Dittfurth/dpa

CORONAVIRUS

## Schnelle Corona-Ausfallentschädigung gefordert

Mehr

# Immer auf dem neuesten Stand

E-Mail-Adresse

Newsletter abonnieren

© dpa



## Themenübersicht

[Twitter](#)

[Facebook](#)

[Mastodon](#)

[Youtube](#)

[Instagram](#)

[Flickr](#)

[Messenger](#)



[Kontakt](#)

[Benutzungshinweise](#)

[Datenschutz](#)

[Inhaltsübersicht](#)

[Impressum](#)