



CORONAVIRUS
21.11.2020

Infektionen und Todesfälle in Baden- Württemberg



© picture alliance/Sebastian Gollnow/dpa

Teilen

Drucken

PDF speichern

Am Samstag gab es in Baden-Württemberg weitere 2.112 bestätigte Infektionen mit dem Coronavirus. Damit erhöhte sich die Zahl der Infizierten im Land auf mindestens 132.004, davon sind ungefähr 84.722 Personen wieder genesen. Die Zahl der COVID-19-Todesfälle stieg um fünf auf insgesamt 2.440.

COVID-19: Zahl der aktuell Infizierten im Land bei 44.842 / Gesamtzahl der Infizierten steigt auf 132.004 / Davon 84.722 Personen genesen

Am Samstag, 21. November 2020, hat das [Landesgesundheitsamt \(LGA\) Baden-Württemberg](#) insgesamt **weitere 2.112 bestätigte Infektionen** mit dem

Coronavirus gemeldet (Stand: 16.00 Uhr, siehe Tabelle im [Tagesbericht COVID-19 \(PDF\)](#)). Damit steigt die Zahl der seit Beginn der Pandemie Infizierten in Baden-Württemberg auf mindestens 132.004 an. Davon sind ungefähr 84.722 (+2.104) Personen bereits wieder von ihrer Covid-19-Erkrankung genesen. Derzeit sind geschätzt 44.842 (+3) Menschen im Land mit dem Coronavirus (SARS-CoV-2) infiziert.

2.440 Todesfälle in Baden-Württemberg

Dem Landesgesundheitsamt wurden heute **fünf weitere Todesfälle** im Zusammenhang mit dem Coronavirus gemeldet. Damit steigt die Zahl der Todesfälle auf insgesamt 2.440.

Reproduktionszahl liegt bei 1,06

Die Reproduktionszahl beziehungsweise der 7-Tages-R-Wert wird vom [Robert Koch-Institut](#) für Baden-Württemberg mit R 1,06 angegeben. Sie ist die Anzahl der Personen, die im Durchschnitt von einer infizierten Person angesteckt werden.

Intensivkapazitäten zu 78,8 Prozent belegt

Nach Daten des [DIVI-Intensivregisters](#) von Krankenhaus-Standorten mit Intensivbetten zur Akutbehandlung sind zum 21. November 2020, 16 Uhr, 406 COVID-19-Fälle in Baden-Württemberg in intensivmedizinischer Behandlung. Davon werden 239 (57,9 Prozent) invasiv beatmet. Insgesamt sind derzeit 2.369 Intensivbetten von betriebsfähigen 3.005 Betten (78,8 Prozent) belegt.

7-Tage-Inzidenz liegt im Landes-Durchschnitt bei 135,1

Mit dem Beschluss zwischen Bund und Ländern zu Maßnahmen der Eindämmung der COVID-19-Epidemie vom 6. Mai 2020 wurde die 7-Tage-Inzidenz als Messzahl für eine Bewertung des Infektionsgeschehens und entsprechender Kontrollmaßnahmen festgelegt. Sie entspricht der Anzahl der in den letzten sieben Tagen neu gemeldeten Fälle pro 100.000 Einwohner und liegt für Baden-Württemberg aktuell im Durchschnitt bei 135,1. In Landkreisen oder kreisfreien Städten mit mehr als 50 Neuinfektionen pro 100.000 Einwohnern innerhalb der letzten sieben Tage sollen vom jeweils zuständigen Gesundheitsamt, je nach regionaler Lage, in Absprache mit den Landesbehörden entsprechende beschränkende Maßnahmen gegen den schnellen Anstieg der Infektionsrate ergriffen werden.

Stadt- und Landkreise mit einer 7-Tage-Inzidenz zwischen 50 und 100:

- ↗ [Landkreis Biberach](#) (66,6)
- ↗ [Bodenseekreis](#) (81,4)
- ↗ [Landkreis Breisgau-Hochschwarzwald](#) (78,5)
- ↗ [Stadtkreis Freiburg im Breisgau](#) (75,7)
- ↗ [Main-Tauber-Kreis](#) (92,1)
- ↗ [Neckar-Odenwald-Kreis](#) (99,6)
- ↗ [Landkreis Ravensburg](#) (52,9)
- ↗ [Landkreis Schwäbisch Hall](#) (88,9)
- ↗ [Landkreis Sigmaringen](#) (69,5)
- ↗ [Landkreis Tübingen](#) (74,3)
- ↗ [Zollernalbkreis](#) (87,7)

Stadt- und Landkreise mit einer 7-Tage-Inzidenz zwischen 100 und 200:

- ↗ [Alb-Donau-Kreis](#) (121,8)
- ↗ [Stadtkreis Baden-Baden](#) (106,9)
- ↗ [Landkreis Böblingen](#) (145,4)
- ↗ [Landkreis Calw](#) (139,4)
- ↗ [Landkreis Emmendingen](#) (121,4)
- ↗ [Enzkreis](#) (176,4)
- ↗ [Landkreis Esslingen](#) (122,4)
- ↗ [Landkreis Freudenstadt](#) (137,9)
- ↗ [Landkreis Göppingen](#) (150,3)
- ↗ [Stadtkreis Heidelberg](#) (117,7)
- ↗ [Landkreis Heidenheim](#) (143,9)
- ↗ [Landkreis Heilbronn](#) (113,8)
- ↗ [Hohenlohekreis](#) (155,3)
- ↗ [Landkreis Karlsruhe](#) (111,4)
- ↗ [Stadtkreis Karlsruhe](#) (124,0)
- ↗ [Landkreis Konstanz](#) (120,5)
- ↗ [Landkreis Ludwigsburg](#) (142,8)
- ↗ [Ortenaukreis](#) (122,5)
- ↗ [Ostalbkreis](#) (145,5)
- ↗ [Landkreis Rastatt](#) (108,5)
- ↗ [Rems-Murr-Kreis](#) (169,2)
- ↗ [Landkreis Reutlingen](#) (140,4)
- ↗ [Rhein-Neckar-Kreis](#) (170,1)
- ↗ [Landkreis Rottweil](#) (131,5)
- ↗ [Schwarzwald-Baar-Kreis](#) (161,9)
- ↗ [Stadtkreis Stuttgart](#) (166,2)
- ↗ [Stadtkreis Ulm](#) (173,5)

- [↗ Landkreis Waldshut](#) (129,8)

Stadt- und Landkreise mit einer **7-Tage-Inzidenz von mehr als 200:**

- [↗ Stadtkreis Heilbronn](#) (232,2)
- [↗ Landkreis Lörrach](#) (225,2)
- [↗ Stadtkreis Mannheim](#) (243,4)
- [↗ Stadtkreis Pforzheim](#) (203,2)
- [↗ Landkreis Tuttlingen](#) (240,8)

↕ [Tagesbericht COVID-19 des Landesgesundheitsamts Baden-Württemberg vom 21. November 2020 \(PDF\)](#)

➤ [Sozialministerium: Einschätzung der aktuellen Lage für Baden-Württemberg](#)

↘ [Coronavirus: Übersichtskarte Baden-Württemberg](#)

Bestätigte Corona-Fälle vom 16. bis 22. November 2020

20. November 2020

19. November 2020

18. November 2020

17. November 2020

16. November 2020

Archiv

Eine Übersicht der früheren Corona-Fallzahlen in Baden-Württemberg finden Sie hier:

↘ [Archiv: Corona-Fälle in Baden-Württemberg vom 25. Februar bis 15. November 2020](#)

↘ [Weitere Informationen zum Coronavirus in Baden-Württemberg](#)

Mit unserem [Messenger-Service](#) bekommen Sie immer alle Änderungen und

wichtige Informationen aktuell als Pushnachricht auf ihr Mobiltelefon.

Aktuelle Meldungen zum Coronavirus

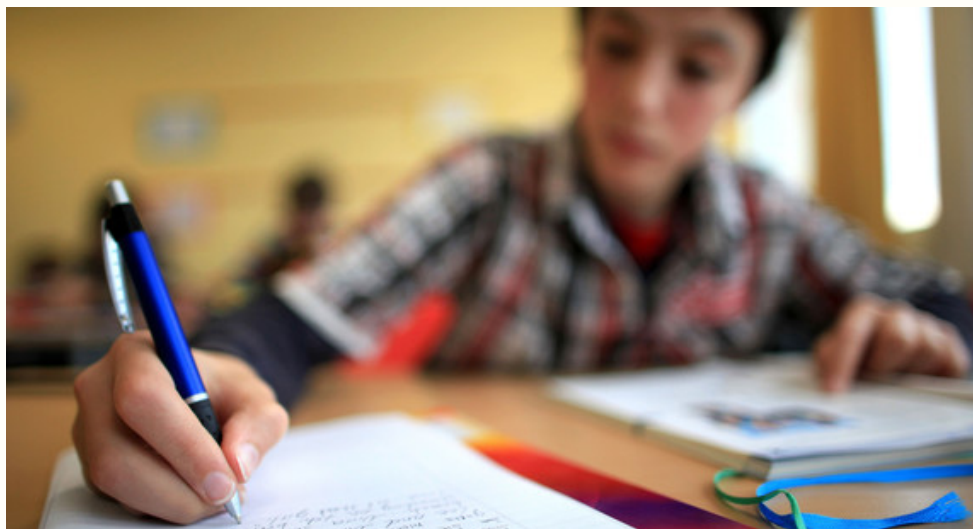


© Patrick Seeger / dpa

REGIERUNGSUSTAUSCH

Schweizer Grenzkantone auf virtuellem Besuch in Baden-Württemberg

Mehr



© dpa

SCHULE

Corona-Leistungsprämie für Schulleitungen

Mehr





© peterschreiber.media - stock.adobe.com

CORONA-VERORDNUNGEN

Aktuelle Änderungen der Corona-Verordnungen

Mehr



© qu-int.gmbh / Nationalpark Schwarzwald

TOURISMUS

36 Millionen Euro für die Stabilisierung des Tourismus

Mehr



CORONA-STRATEGIE

Erste Zwischenbilanz des „Lockdown Light“

Mehr





Marijan Murat/dpa

CORONAVIRUS

Vorwürfe zu Antigen-Schnelltests zurückgewiesen

Mehr



Wirtschaftsministerium Baden-Württemberg

CORONAVIRUS

Corona-PCR-Schnelltest geht an den Start

Mehr



KUNST UND KULTUR

Corona-Beratungshotline für Kreativschaffende

Mehr





© picture alliance/Sebastian Gollnow/dpa

CORONAVIRUS

Polizei zieht ernüchternde Corona-Bilanz

Mehr



© picture alliance/Felix Kästle/dpa

SCHULE

Mehr Lehrkräfte im Präsenzunterricht

Mehr

Neue Corona-Teststrategie für Baden-Württemberg Kostenlose Antigen-Schnelltests



Verdachtsunabhängige Coronatests

- für Personen ohne **typische Covid-19-Symptome**
- in Einrichtungen, die aktuell **nicht von Ausbrüchen betroffen** sind



Krankenhäuser, Dialyse und ambulante OPs

- Patienten
- Personal
- Besucher vor Besuch der Einrichtung



Pflegeeinrichtungen

- Patienten, Bewohner und Betreute
- Personal
- Besucher vor Besuch der Einrichtung



(Zahn-) Arztpraxen*

- Personal

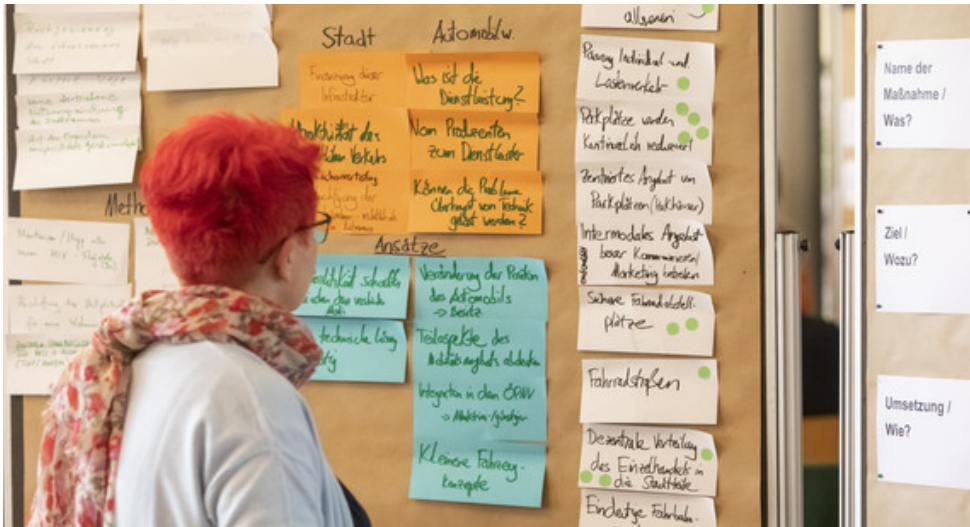
* Praxen anderer humanistischer Heilberufe nach §23 Abs. 3 Satz 1 Nr. 9 IfSG



CORONAVIRUS

Kabinett beschließt aktualisierte Teststrategie

Mehr



Gerhard Kopatz

BÜRGERBETEILIGUNG

Bürgerbeteiligung hat sich in Baden-Württemberg etabliert

Mehr



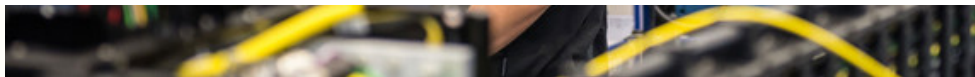
© picture alliance / Sebastian Gollnow/dpa

CORONA-PANDEMIE

Sankt Martin in Zeiten von Corona

Mehr





© dpa

AUSBILDUNG

Zeitversetzter Ausbildungsstart im Februar

Mehr



Polizeipräsidium Karlsruhe

CORONA-PANDEMIE

Zahlreiche Verstöße gegen die Corona-Verordnung

Mehr



© picture alliance/Sebastian Gollnow/dpa

NAHVERKEHR

Busse und Bahnen sind keine Corona-Hotspots

Mehr





Uli Deck/dpa

CORONAVIRUS

Neue Corona-Verordnung Einreise-Quarantäne ab 8. November

Mehr



© picture alliance/Patrick Seeger/dpa

CORONA-VERORDNUNG

Ausnahmeregelung für Berufskraftfahrende an Autobahnrasthöfen

Mehr



Uli Deck

CORONAVIRUS

Kinder- und Jugendarbeit mit Einschränkungen möglich

Mehr



Patrick Seeger/dpa

CORONAVIRUS

Land verlängert Hilfe für gemeinnützige Vereine

Mehr



Polizeipräsidium Karlsruhe

CORONA-PANDEMIE

Zahlreiche Verstöße gegen die Corona-Verordnung

Mehr



CORONAVIRUS

Bürgerforum Corona

Mehr

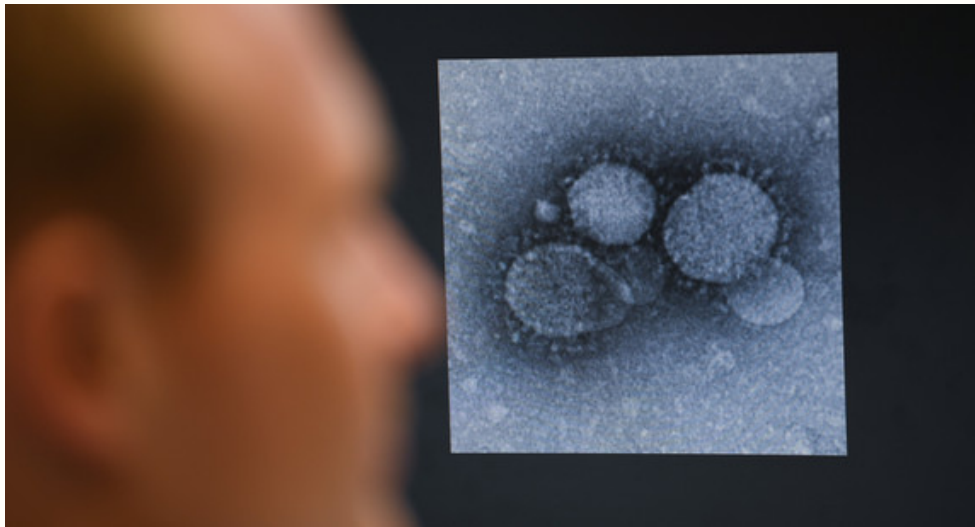


© Lino Mirgeler/dpa

TIERGESUNDHEIT

Bei Schwarzwildbejagung nicht nachlassen

Mehr



© Arne Dedert/dpa

CORONA-PANDEMIE

Schulterschluss im Kampf gegen das Virus

Mehr

Immer auf dem neuesten
Stand

E-Mail-Adresse

Newsletter abonnieren

© dpa

Themenübersicht

[Twitter](#)

[Facebook](#)

[Mastodon](#)

[Youtube](#)

[Instagram](#)

[Flickr](#)

[Messenger](#)



[Kontakt](#)

[Benutzungshinweise](#)

[Datenschutz](#)

[Inhaltsübersicht](#)

[Impressum](#)