



CORONAVIRUS
25.11.2020

Infektionen und Todesfälle in Baden- Württemberg



© picture alliance/Sebastian Gollnow/dpa

Teilen

Drucken

PDF speichern

Am Mittwoch gab es in Baden-Württemberg weitere 2.837 bestätigte Infektionen mit dem Coronavirus. Damit erhöhte sich die Zahl der Infizierten im Land auf mindestens 139.767, davon sind ungefähr 92.258 Personen wieder genesen. Die Zahl der COVID-19-Todesfälle stieg um 49 auf insgesamt 2.579.

COVID-19: Zahl der aktuell Infizierten im Land bei 44.930 / Gesamtzahl der Infizierten steigt auf 139.767 / Davon 92.258 Personen genesen

Am Mittwoch, 25. November 2020, hat das [Landesgesundheitsamt \(LGA\) Baden-Württemberg](#) insgesamt **weitere 2.837 bestätigte Infektionen** mit dem

Coronavirus gemeldet (Stand: 16.00 Uhr, siehe Tabelle im [Tagesbericht COVID-19 \(PDF\)](#)). Damit steigt die Zahl der seit Beginn der Pandemie Infizierten in Baden-Württemberg auf mindestens 139.767 an. Davon sind ungefähr 92.258 (+2.221) Personen bereits wieder von ihrer Covid-19-Erkrankung genesen. Derzeit sind geschätzt 44.930 (+567) Menschen im Land mit dem Coronavirus (SARS-CoV-2) infiziert.

2.579 Todesfälle in Baden-Württemberg

Dem Landesgesundheitsamt wurden heute **49 weitere Todesfälle** im Zusammenhang mit dem Coronavirus gemeldet. Damit steigt die Zahl der Todesfälle auf insgesamt 2.579.

Reproduktionszahl liegt bei 0,81

Die Reproduktionszahl beziehungsweise der 7-Tages-R-Wert wird vom [Robert Koch-Institut](#) für Baden-Württemberg mit R 0,81 angegeben. Sie ist die Anzahl der Personen, die im Durchschnitt von einer infizierten Person angesteckt werden.

Intensivkapazitäten zu 77,7 Prozent belegt

Nach Daten des [DIVI-Intensivregisters](#) von Krankenhaus-Standorten mit Intensivbetten zur Akutbehandlung sind zum 25. November 2020, 16 Uhr, 427 COVID-19-Fälle in Baden-Württemberg in intensivmedizinischer Behandlung. Davon werden 241 (56,4 Prozent) invasiv beatmet. Insgesamt sind derzeit 2.341 Intensivbetten von betreibbaren 3.013 Betten (77,7 Prozent) belegt.

7-Tage-Inzidenz liegt im Landes-Durchschnitt bei 128,8

Mit dem Beschluss zwischen Bund und Ländern zu Maßnahmen der Eindämmung der COVID-19-Epidemie vom 6. Mai 2020 wurde die 7-Tage-Inzidenz als Messzahl für eine Bewertung des Infektionsgeschehens und entsprechender Kontrollmaßnahmen festgelegt. Sie entspricht der Anzahl der in den letzten sieben Tagen neu gemeldeten Fälle pro 100.000 Einwohner und liegt für Baden-Württemberg aktuell im Durchschnitt bei 128,8. In Landkreisen oder kreisfreien Städten mit mehr als 50 Neuinfektionen pro 100.000 Einwohnern innerhalb der letzten sieben Tage sollen vom jeweils zuständigen Gesundheitsamt, je nach regionaler Lage, in Absprache mit den Landesbehörden entsprechende beschränkende Maßnahmen gegen den schnellen Anstieg der Infektionsrate ergriffen werden.

Stadt- und Landkreise mit einer 7-Tage-Inzidenz zwischen 50 und 100:

- ↗ [LK Biberach](#) (73,0)
- ↗ [LK Breisgau-Hochschwarzwald](#) (81,6)
- ↗ [SK Freiburg im Breisgau](#) (78,3)
- ↗ [SK Heidelberg](#) (97,8)
- ↗ [LK Karlsruhe](#) (93,0)
- ↗ [LK Main-Tauber-Kreis](#) (98,9)
- ↗ [LK Ravensburg](#) (64,5)
- ↗ [LK Schwäbisch Hall](#) (69,1)
- ↗ [LK Sigmaringen](#) (70,3)
- ↗ [LK Tübingen](#) (83,1)
- ↗ [LK Zollernalbkreis](#) (92,9)

Stadt- und Landkreise mit einer 7-Tage-Inzidenz zwischen 100 und 200:

- ↗ [LK Alb-Donau-Kreis](#) (112,6)
- ↗ [SK Baden-Baden](#) (135,9)
- ↗ [LK Böblingen](#) (100,8)
- ↗ [LK Bodenseekreis](#) (105,3)
- ↗ [LK Calw](#) (128,8)
- ↗ [LK Emmendingen](#) (107,6)
- ↗ [LK Enzkreis](#) (156,3)
- ↗ [LK Esslingen](#) (126,7)
- ↗ [LK Freudenstadt](#) (119,2)
- ↗ [LK Göppingen](#) (138,7)
- ↗ [LK Heidenheim](#) (112,2)
- ↗ [LK Heilbronn](#) (135,9)
- ↗ [LK Hohenlohekreis](#) (142,9)
- ↗ [SK Karlsruhe](#) (106,4)
- ↗ [LK Konstanz](#) (107,6)
- ↗ [LK Lörrach](#) (160,4)
- ↗ [LK Ludwigsburg](#) (105,8)
- ↗ [LK Neckar-Odenwald-Kreis](#) (112,8)
- ↗ [LK Ortenaukreis](#) (124,6)
- ↗ [LK Ostalbkreis](#) (165,0)
- ↗ [LK Rastatt](#) (117,1)
- ↗ [LK Rems-Murr-Kreis](#) (153,1)
- ↗ [LK Reutlingen](#) (157,1)
- ↗ [LK Rhein-Neckar-Kreis](#) (154,8)
- ↗ [LK Rottweil](#) (108,7)
- ↗ [LK Schwarzwald-Baar-Kreis](#) (171,3)
- ↗ [SK Stuttgart](#) (161,5)

- ↗ [SK Ulm](#) (158,5)
- ↗ [LK Waldshut](#) (138,0)

Stadt- und Landkreise mit einer **7-Tage-Inzidenz von mehr als 200:**

- ↗ [SK Heilbronn](#) (235,4)
- ↗ [SK Mannheim](#) (241,4)
- ↗ [SK Pforzheim](#) (215,9)
- ↗ [LK Tuttlingen](#) (264,3)

↕ [Tagesbericht COVID-19 des Landesgesundheitsamts Baden-Württemberg vom 25. November 2020 \(PDF\)](#)

➤ [Sozialministerium: Einschätzung der aktuellen Lage für Baden-Württemberg](#)

↘ [Coronavirus: Übersichtskarte Baden-Württemberg](#)

Bestätigte Corona-Fälle vom 23. bis 29. November 2020

24. November 2020

23. November 2020

Bestätigte Corona-Fälle vom 16. bis 22. November 2020

22. November 2020

21. November 2020

20. November 2020

19. November 2020

18. November 2020

17. November 2020

16. November 2020

Archiv

Eine Übersicht der früheren Corona-Fallzahlen in Baden-Württemberg finden Sie hier:

\ [Archiv: Corona-Fälle in Baden-Württemberg vom 25. Februar bis 15. November 2020](#)

\ [Weitere Informationen zum Coronavirus in Baden-Württemberg](#)

Mit unserem [Messenger-Service](#) bekommen Sie immer alle Änderungen und wichtige Informationen aktuell als Pushnachricht auf ihr Mobiltelefon.

Aktuelle Meldungen zum Coronavirus



© Sozialministerium Baden-Württemberg

AKTIONSTAG

Internationaler Tag gegen Gewalt an Frauen

Mehr

Landeskonzept zur Impfung gegen SARS-CoV-2

Wer wird zuerst geimpft und wer folgt?

Priorität 1: Risikogruppen

Priorität 2: Mitarbeiter*innen des
Gesundheits- und Pflegewesens

Priorität 3: Mitarbeiter*innen im
Dienste der Gesellschaft

Anschließend offen für alle
Baden-Württemberger*innen.

Wie wird geimpft?

Die SARS-CoV-2-Impfung erfolgt
durch zwei Impfdosen im Abstand
von 21 bis 28 Tagen.



Phase 1a bereit* ab 15.12.2020

Strategisch gut erreichbare und landesweit
verteilte „**Zentrale Impfzentren**“, die
jeweils etwa 1.500 Impfungen pro Tag
durchführen können. Unterstützt werden
sie durch „**Mobile Impfteams**“, die Risiko-
gruppen erreichen können die nicht mehr
mobil sind.

Phase 1b bereit* ab 15.01.2021

„**Kreisimpfzentren**“ in Stadt- und Land-
kreisen, die jeweils etwa 750 Impfungen
pro Tag durchführen können. Weiterhin
unterstützt werden sie durch die mobilen
Impfteams.

Phase 2 Frühjahr/Sommer 2021

Regelversorgung in den **Haus- und
Facharztpraxen**.

Die Impfung gegen SARS-CoV-2
ist und bleibt freiwillig.

CORONA-IMPfung

Baden-Württemberg bereitet sich vor

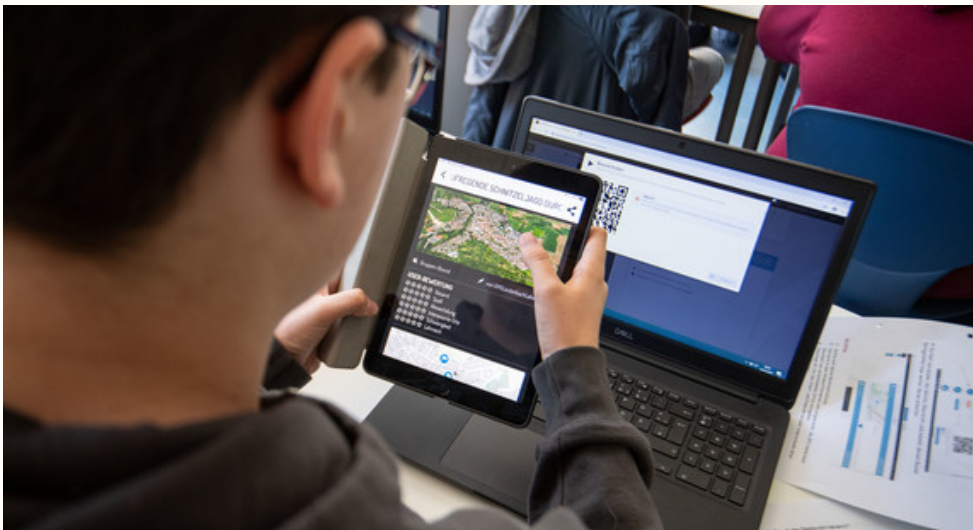
Mehr



CORONAHILFEN

Land verlängert Corona-Hilfen

Mehr



© picture alliance/Marijan Murat/dpa

SCHULE

40 Millionen Euro für die Schulen im Land

Mehr





Polizeipräsidium Stuttgart

POLIZEI

Polizeikontrollen zur Corona-Verordnung

Mehr



CORONAHILFE

„Novemberhilfe“-Anträge bald verfügbar

Mehr

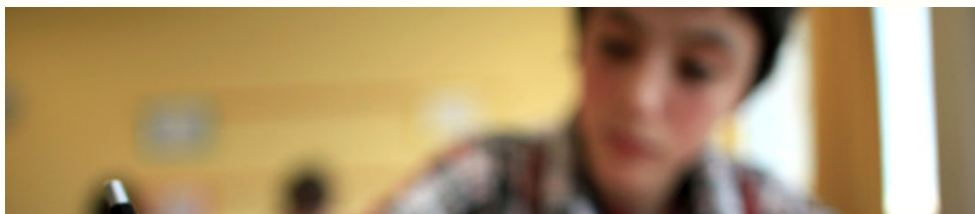


© Patrick Seeger / dpa

REGIERUNGSUSTAUSCH

Schweizer Grenzkantone auf virtuellem Besuch in Baden-Württemberg

Mehr





© dpa

SCHULE

Corona-Leistungsprämie für Schulleitungen

Mehr



© peterschreiber.media - stock.adobe.com

CORONA-VERORDNUNGEN

Aktuelle Änderungen der Corona-Verordnungen

Mehr



© qu-int.gmbh / Nationalpark Schwarzwald

TOURISMUS

36 Millionen Euro für die Stabilisierung des Tourismus

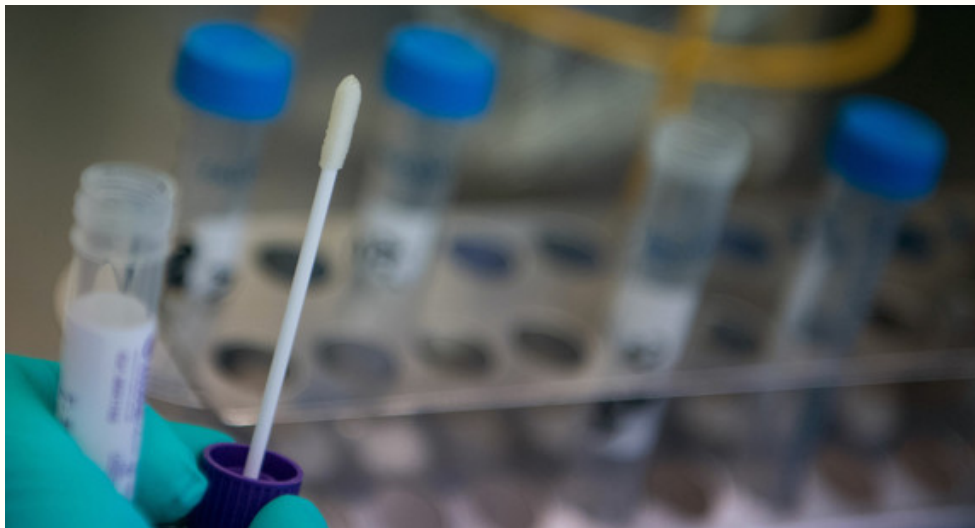
Mehr



CORONA-STRATEGIE

Erste Zwischenbilanz des „Lockdown Light“

Mehr



Marijan Murat/dpa

CORONAVIRUS

Vorwürfe zu Antigen-Schnelltests zurückgewiesen

Mehr



Wirtschaftsministerium Baden-Württemberg

CORONAVIRUS

Corona-PCR-Schnelltest geht an den Start

Mehr



KUNST UND KULTUR

Corona-Beratungshotline für Kreativschaffende

Mehr



© picture alliance/Sebastian Gollnow/dpa

CORONAVIRUS

Polizei zieht ernüchternde Corona-Bilanz

Mehr



SCHULE

Mehr Lehrkräfte im Präsenzunterricht

Mehr

Neue Corona-Teststrategie für Baden-Württemberg

Kostenlose Antigen-Schnelltests

? Verdachtsunabhängige Coronatests

- für Personen ohne **typische Covid-19-Symptome**
- in Einrichtungen, die aktuell **nicht** von **Ausbrüchen betroffen** sind

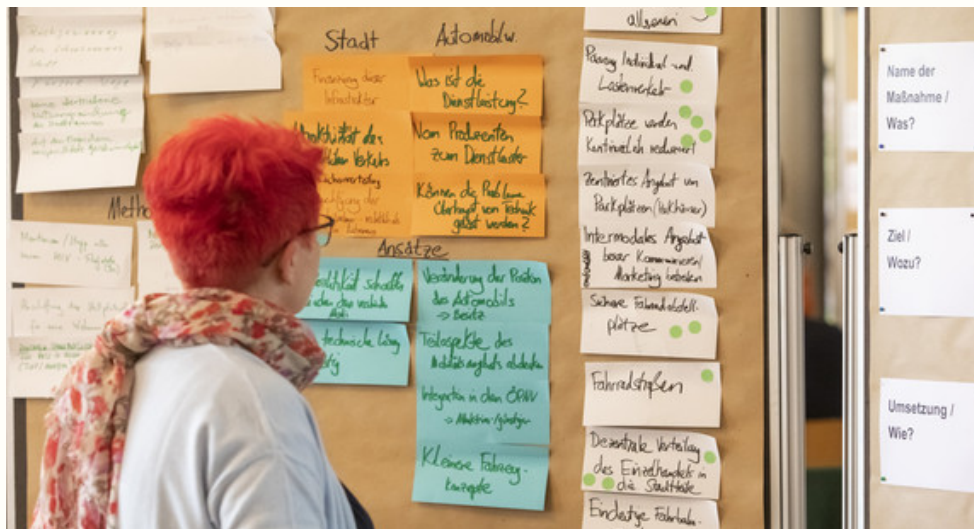
🏥 Krankenhäuser, Dialyse und ambulante OPs <ul style="list-style-type: none">• Patienten• Personal• Besucher vor Besuch der Einrichtung	👤 Pflegeeinrichtungen <ul style="list-style-type: none">• Patienten, Bewohner und Betreute• Personal• Besucher vor Besuch der Einrichtung	🦷 (Zahn-) Arztpraxen* <ul style="list-style-type: none">• Personal <p>* Praxen anderer humanistischer Heilberufe nach §23 Abs. 3 Satz 1 Nr. 9 IfSG</p>
--	--	---

Baden-Württemberg.de

CORONAVIRUS

Kabinett beschließt aktualisierte Teststrategie

Mehr



Gerhard Kopatz

BÜRGERBETEILIGUNG

Bürgerbeteiligung hat sich in Baden-Württemberg etabliert

Mehr



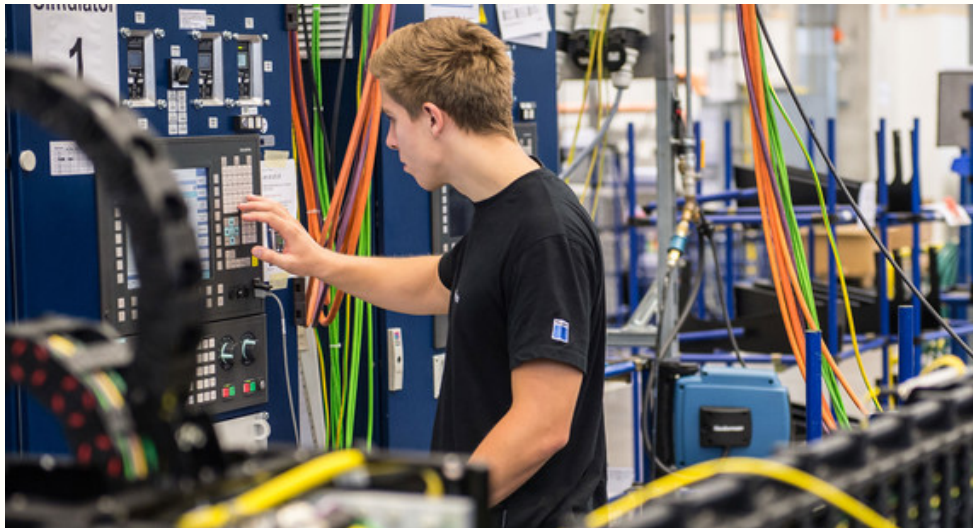


© picture alliance / Sebastian Gollnow/dpa

CORONA-PANDEMIE

Sankt Martin in Zeiten von Corona

Mehr



© dpa

AUSBILDUNG

Zeitversetzter Ausbildungsstart im Februar

Mehr

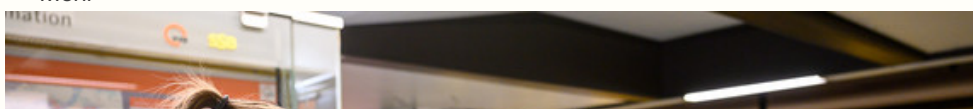


Polizeipräsidium Karlsruhe

CORONA-PANDEMIE

Zahlreiche Verstöße gegen die Corona-Verordnung

Mehr





© picture alliance/Sebastian Gollnow/dpa

NAHVERKEHR

Busse und Bahnen sind keine Corona-Hotspots

Mehr



Uli Deck/dpa

CORONAVIRUS

Neue Corona-Verordnung Einreise-Quarantäne ab 8. November

Mehr



© picture alliance/Patrick Seeger/dpa

Ausnahmeregelung für Berufskraftfahrende an Autobahnrasthöfen

Mehr

Immer auf dem neuesten Stand

E-Mail-Adresse

Newsletter abonnieren

© dpa

Themenübersicht

Twitter

Facebook

Mastodon

Youtube

Instagram

Flickr

Messenger



Kontakt

Benutzungshinweise

Datenschutz

Inhaltsübersicht

Impressum