



CORONAVIRUS  
26.11.2020

# Infektionen und Todesfälle in Baden- Württemberg



© picture alliance/Sebastian Gollnow/dpa

Teilen

Drucken

PDF speichern

**Am Donnerstag gab es in Baden-Württemberg weitere 3.101 bestätigte Infektionen mit dem Coronavirus. Damit erhöhte sich die Zahl der Infizierten im Land auf mindestens 142.868, davon sind ungefähr 94.827 Personen wieder genesen. Die Zahl der COVID-19-Todesfälle stieg um 46 auf insgesamt 2.625.**

**COVID-19: Zahl der aktuell Infizierten im Land bei 45.416 / Gesamtzahl der Infizierten steigt auf 142.868 / Davon 94.827 Personen genesen**

Am Donnerstag, 26. November 2020, hat das [Landesgesundheitsamt \(LGA\) Baden-Württemberg](#) insgesamt **weitere 3.101 bestätigte Infektionen** mit dem

Coronavirus gemeldet (Stand: 16.00 Uhr, siehe Tabelle im [Lagebericht COVID-19 \(PDF\)](#)). Damit steigt die Zahl der seit Beginn der Pandemie Infizierten in Baden-Württemberg auf mindestens 142.868 an. Davon sind ungefähr 94.827 (+2.569) Personen bereits wieder von ihrer Covid-19-Erkrankung genesen. Derzeit sind geschätzt 45.416 (+486) Menschen im Land mit dem Coronavirus (SARS-CoV-2) infiziert.

## 2.625 Todesfälle in Baden-Württemberg

Dem Landesgesundheitsamt wurden heute **46 weitere Todesfälle** im Zusammenhang mit dem Coronavirus gemeldet. Damit steigt die Zahl der Todesfälle auf insgesamt 2.625.

## Reproduktionszahl liegt bei 0,86

Die Reproduktionszahl beziehungsweise der 7-Tages-R-Wert wird vom [Robert Koch-Institut](#) für Baden-Württemberg mit R 0,86 angegeben. Sie ist die Anzahl der Personen, die im Durchschnitt von einer infizierten Person angesteckt werden.

## Intensivkapazitäten zu 79,6 Prozent belegt

Nach Daten des [DIVI-Intensivregisters](#) von Krankenhaus-Standorten mit Intensivbetten zur Akutbehandlung sind zum 26. November 2020, 16 Uhr, 427 COVID-19-Fälle in Baden-Württemberg in intensivmedizinischer Behandlung. Davon werden 239 (56 Prozent) invasiv beatmet. Insgesamt sind derzeit 2.395 Intensivbetten von betreibbaren 3.008 Betten (79,6 Prozent) belegt.

## 7-Tage-Inzidenz liegt im Landes-Durchschnitt bei 129,2

Mit dem Beschluss zwischen Bund und Ländern zu Maßnahmen der Eindämmung der COVID-19-Epidemie vom 6. Mai 2020 wurde die 7-Tage-Inzidenz als Messzahl für eine Bewertung des Infektionsgeschehens und entsprechender Kontrollmaßnahmen festgelegt. Sie entspricht der Anzahl der in den letzten sieben Tagen neu gemeldeten Fälle pro 100.000 Einwohner und liegt für Baden-Württemberg aktuell im Durchschnitt bei 129,2. In Landkreisen oder kreisfreien Städten mit mehr als 50 Neuinfektionen pro 100.000 Einwohnern innerhalb der letzten sieben Tage sollen vom jeweils zuständigen Gesundheitsamt, je nach regionaler Lage, in Absprache mit den Landesbehörden entsprechende beschränkende Maßnahmen gegen den schnellen Anstieg der Infektionsrate ergriffen werden.

## Stadt- und Landkreise mit einer 7-Tage-Inzidenz zwischen 50 und 100:

- ↗ [LK Biberach](#) (73,0)
- ↗ [LK Böblingen](#) (96,7)
- ↗ [LK Breisgau-Hochschwarzwald](#) (75,5)
- ↗ [LK Emmendingen](#) (93,7)
- ↗ [SK Freiburg im Breisgau](#) (76,6)
- ↗ [SK Heidelberg](#) (89,9)
- ↗ [LK Konstanz](#) (88,4)
- ↗ [LK Neckar-Odenwald-Kreis](#) (94,7)
- ↗ [LK Ravensburg](#) (66,2)
- ↗ [LK Schwäbisch Hall](#) (68,1)
- ↗ [LK Sigmaringen](#) (71,1)
- ↗ [LK Tübingen](#) (78,3)
- ↗ [LK Zollernalbkreis](#) (95,1)

## Stadt- und Landkreise mit einer 7-Tage-Inzidenz zwischen 100 und 200:

- ↗ [LK Alb-Donau-Kreis](#) (110,1)
- ↗ [SK Baden-Baden](#) (126,8)
- ↗ [LK Bodenseekreis](#) (115,4)
- ↗ [LK Calw](#) (136,3)
- ↗ [LK Enzkreis](#) (150,3)
- ↗ [LK Esslingen](#) (125,8)
- ↗ [LK Freudenstadt](#) (115,9)
- ↗ [LK Göppingen](#) (145,3)
- ↗ [LK Heidenheim](#) (110,7)
- ↗ [LK Heilbronn](#) (125,4)
- ↗ [LK Hohenlohekreis](#) (130,5)
- ↗ [LK Karlsruhe](#) (113,2)
- ↗ [SK Karlsruhe](#) (111,8)
- ↗ [LK Ludwigsburg](#) (100,3)
- ↗ [LK Main-Tauber-Kreis](#) (108,8)
- ↗ [LK Ortenaukreis](#) (119,7)
- ↗ [SK Pforzheim](#) (199,3)
- ↗ [LK Rastatt](#) (114,5)
- ↗ [LK Rems-Murr-Kreis](#) (150,0)
- ↗ [LK Reutlingen](#) (151,9)
- ↗ [LK Rhein-Neckar-Kreis](#) (142,6)
- ↗ [LK Rottweil](#) (105,1)
- ↗ [LK Schwarzwald-Baar-Kreis](#) (189,6)
- ↗ [SK Stuttgart](#) (154,7)
- ↗ [SK Ulm](#) (178,2)

- ↗ [LK Waldshut](#) (140,9)

Stadt- und Landkreise mit einer **7-Tage-Inzidenz von mehr als 200**:

- ↗ [SK Heilbronn](#) (209,3)
- ↗ [LK Lörrach](#) (209,8)
- ↗ [SK Mannheim](#) (236,3)
- ↗ [LK Ostalbkreis](#) (225,1)
- ↗ [LK Tuttlingen](#) (276,3)

↕ [Lagebericht COVID-19 des Landesgesundheitsamts Baden-Württemberg vom 26. November 2020 \(PDF\)](#)

↳ [Sozialministerium: Einschätzung der aktuellen Lage für Baden-Württemberg](#)

↘ [Coronavirus: Übersichtskarte Baden-Württemberg](#)

## Bestätigte Corona-Fälle vom 23. bis 29. November 2020

---

25. November 2020

---

24. November 2020

---

23. November 2020

## Bestätigte Corona-Fälle vom 16. bis 22. November 2020

---

22. November 2020

---

21. November 2020

---

20. November 2020

---

19. November 2020

---

18. November 2020

---

17. November 2020

---

16. November 2020

---

## Archiv

Eine Übersicht der früheren Corona-Fallzahlen in Baden-Württemberg finden Sie hier:

\ [Archiv: Corona-Fälle in Baden-Württemberg vom 25. Februar bis 15. November 2020](#)

\ [Weitere Informationen zum Coronavirus in Baden-Württemberg](#)

Mit unserem [Messenger-Service](#) bekommen Sie immer alle Änderungen und wichtige Informationen aktuell als Pushnachricht auf ihr Mobiltelefon.

## Aktuelle Meldungen zum Coronavirus



Marijan Murat/dpa

CORONAVIRUS

Land zahlt Pflegeprämie an Mitarbeitende in Krankenhäusern

Mehr





ARBEIT UND SOZIALES

## Ergebnisse der 97. Arbeits- und Sozialministerkonferenz

Mehr



© Martin Stollberg

WIRTSCHAFT

## Verschärfung des Teil-Lockdowns

Mehr

### Beschlüsse von Bund und Länder für Dezember 2020

Die am 28. Oktober 2020 beschlossenen Maßnahmen für November werden bundesweit bis 20. Dezember 2020 verlängert und wie folgend beschrieben nachgeschärft.

**Kontaktbeschränkungen** im privaten Bereich (gültig ab 1. Dezember 2020):  
**2 Haushalte**, insgesamt nicht mehr als **5 Personen**. Kinder bis 14 Jahren zählen nicht und sind von dieser Regelung ausgenommen.

**Ausnahmeregelung für die Kontaktbeschränkungen für die Weihnachtstage:**  
**Maximal 10 Personen** aus dem engsten Familien- oder Freundeskreis. Kinder bis 14 Jahren zählen nicht und sind von dieser Regelung ausgenommen.

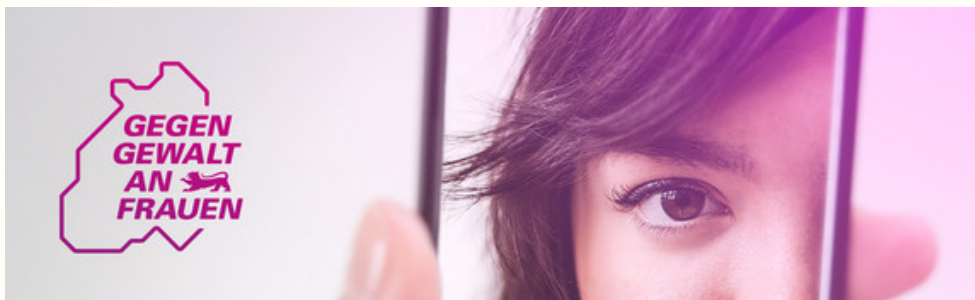
**Appell:**  
Trotz dieser Ausnahmeregelung appellieren wir an die Vernunft und das Verantwortungsbewusstsein jedes Einzelnen von Ihnen: Bitte vermeiden Sie nicht notwendige Kontakte und verringern so das Risiko einer Infektion mit dem Corona-Virus. Reisen Sie auch jetzt in der Vorweihnachtszeit nicht – weder zu Verwandten noch zum Skifahren.

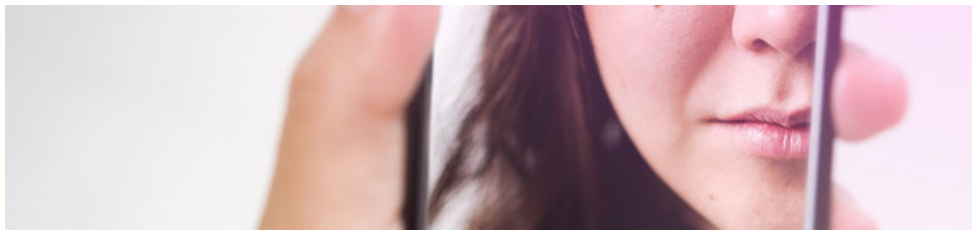


CORONA-MASSNAHMEN

## Zahl der Kontakte weiter senken

Mehr





© Sozialministerium Baden-Württemberg

AKTIONSTAG

## Internationaler Tag gegen Gewalt an Frauen

Mehr

### Landeskonzept zur Impfung gegen SARS-CoV-2

#### Wer wird zuerst geimpft und wer folgt?

Priorität 1: Risikogruppen

Priorität 2: Mitarbeiter\*innen des  
Gesundheits- und Pflegewesens

Priorität 3: Mitarbeiter\*innen im  
Dienste der Gesellschaft

Anschließend offen für alle  
Baden-Würtemberger\*innen.

#### Wie wird geimpft?

Die SARS-CoV-2-Impfung erfolgt  
durch zwei Impfdosen im Abstand  
von 21 bis 28 Tagen.

Baden-Württemberg.de



#### Phase 1a bereit\* ab 15.12.2020

Strategisch gut erreichbare und landesweit  
verteilte „Zentrale Impfzentren“, die  
jeweils etwa 1.500 Impfungen pro Tag  
durchführen können. Unterstützt werden  
sie durch „Mobile Impfteams“, die Risiko-  
gruppen erreichen können die nicht mehr  
mobil sind.

#### Phase 1b bereit\* ab 15.01.2021

„Kreisimpfzentren“ in Stadt- und Land-  
kreisen, die jeweils etwa 750 Impfungen  
pro Tag durchführen können. Weiterhin  
unterstützt werden sie durch die mobilen  
Impfteams.

#### Phase 2 Frühjahr/Sommer 2021

Regelversorgung in den Haus- und  
Facharztpraxen.

Die Impfung gegen SARS-CoV-2  
ist und bleibt freiwillig.

\*abhängig von der Verfügbarkeit des Impfstoffes

CORONA-IMPfung

## Baden-Württemberg bereitet sich vor

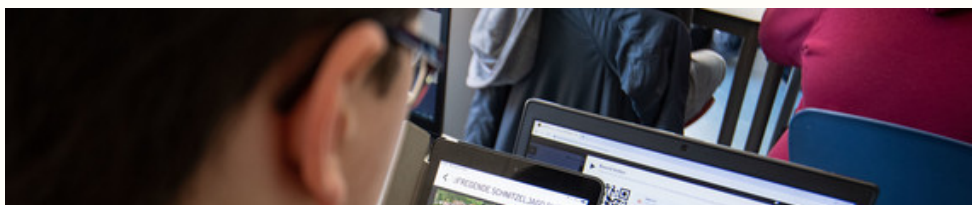
Mehr



CORONAHILFEN

## Land verlängert Corona-Hilfen

Mehr







© picture alliance/Marijan Murat/dpa

SCHULE

## 40 Millionen Euro für die Schulen im Land

Mehr



Polizeipräsidium Stuttgart

POLIZEI

## Polizeikontrollen zur Corona-Verordnung

Mehr



CORONAHILFE

## „Novemberhilfe“-Anträge bald verfügbar

Mehr





© Patrick Seeger / dpa

REGIERUNGSSTAUSCH

## Schweizer Grenzkantone auf virtuellem Besuch in Baden-Württemberg

Mehr



© dpa

SCHULE

## Corona-Leistungsprämie für Schulleitungen

Mehr



CORONA-VERORDNUNGEN

## Aktuelle Änderungen der Corona-Verordnungen

Mehr



© qu-int.gmbh / Nationalpark Schwarzwald

TOURISMUS

## 36 Millionen Euro für die Stabilisierung des Tourismus

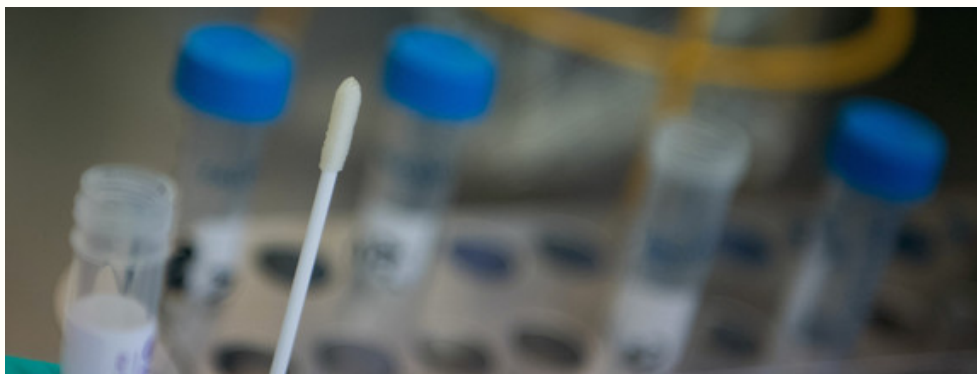
Mehr



CORONA-STRATEGIE

## Erste Zwischenbilanz des „Lockdown Light“

Mehr







Marijan Murat/dpa

CORONAVIRUS

## Vorwürfe zu Antigen-Schnelltests zurückgewiesen

Mehr



Wirtschaftsministerium Baden-Württemberg

CORONAVIRUS

## Corona-PCR-Schnelltest geht an den Start

Mehr



KUNST UND KULTUR

## Corona-Beratungshotline für Kreativschaffende

Mehr





© picture alliance/Sebastian Gollnow/dpa

CORONAVIRUS

## Polizei zieht ernüchternde Corona-Bilanz

Mehr



© picture alliance/Felix Kästle/dpa

SCHULE

## Mehr Lehrkräfte im Präsenzunterricht

Mehr

### Neue Corona-Teststrategie für Baden-Württemberg

#### Kostenlose Antigen-Schnelltests

**? Verdachtsunabhängige Coronatests**

- für Personen ohne **typische Covid-19-Symptome**
- in Einrichtungen, die aktuell **nicht** von **Ausbrüchen betroffen** sind

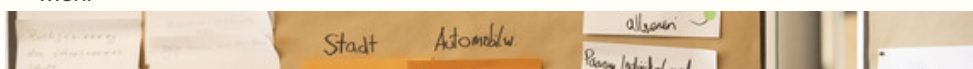
|  |  |   |
|--|--|---|
| <b>🏥 Krankenhäuser, Dialyse und ambulante OPs</b> <ul style="list-style-type: none"><li>• Patienten</li><li>• Personal</li><li>• Besucher vor Besuch der Einrichtung</li></ul> | <b>🏠 Pflegeeinrichtungen</b> <ul style="list-style-type: none"><li>• Patienten, Bewohner und Betreute</li><li>• Personal</li><li>• Besucher vor Besuch der Einrichtung</li></ul> | <b>🦷 (Zahn-) Arztpraxen*</b> <ul style="list-style-type: none"><li>• Personal</li></ul> <p>* Praxen anderer humanistischer Heilberufe nach §23 Abs. 3 Satz 1 Nr. 9 IfSG</p> |
|--|--|---|

Baden-Württemberg.de

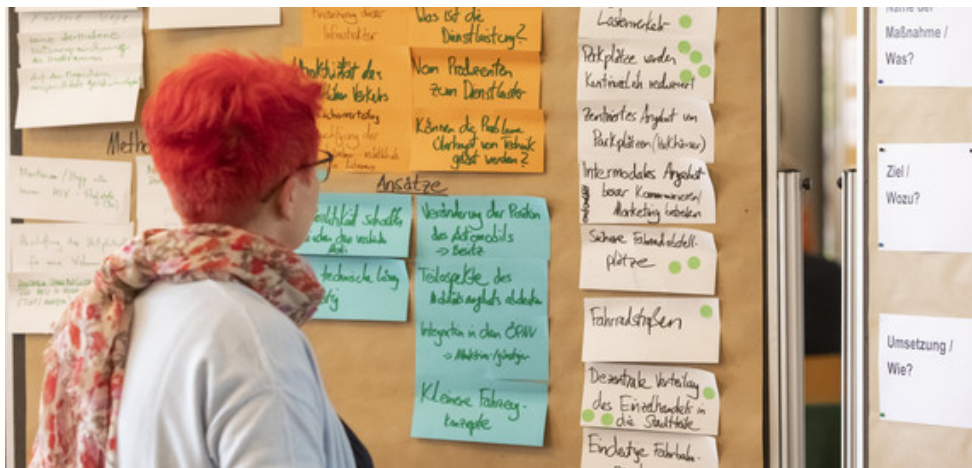
CORONAVIRUS

## Kabinett beschließt aktualisierte Teststrategie

Mehr







Gerhard Kopatz

## BÜRGERBETEILIGUNG

### Bürgerbeteiligung hat sich in Baden-Württemberg etabliert

Mehr



© picture alliance / Sebastian Gollnow/dpa

## CORONA-PANDEMIE

### Sankt Martin in Zeiten von Corona

Mehr



© dpa

AUSBILDUNG

Zeitversetzter Ausbildungsstart im Februar

Mehr

# Immer auf dem neuesten Stand

E-Mail-Adresse

Newsletter abonnieren



© Staatliche Schlösser und Gärten Baden-Württemberg

## Themenübersicht

[Twitter](#)

[Facebook](#)

[Mastodon](#)

[Youtube](#)

[Instagram](#)

[Flickr](#)

[Messenger](#)



[Kontakt](#)

[Benutzungshinweise](#)

[Datenschutz](#)

[Inhaltsübersicht](#)

[Impressum](#)