



CORONAVIRUS
15.12.2020

Infektionen und Todesfälle in Baden- Württemberg



© picture alliance/Sebastian Gollnow/dpa

Teilen

Drucken

PDF speichern

Am Dienstag gab es in Baden-Württemberg weitere 3.295 bestätigte Infektionen mit dem Coronavirus. Damit erhöhte sich die Zahl der Infizierten im Land auf mindestens 193.705, davon sind ungefähr 136.782 Personen wieder genesen. Die Zahl der COVID-19-Todesfälle stieg um 104 auf insgesamt 3.627.

COVID-19: Zahl der aktuell Infizierten im Land bei 53.296 / Gesamtzahl der Infizierten steigt auf 193.705 / Davon 136.782 Personen genesen

Am Dienstag, 15. Dezember 2020, hat das [Landesgesundheitsamt \(LGA\) Baden-Württemberg](#) insgesamt **weitere 3.295 bestätigte Infektionen** mit dem

Coronavirus gemeldet (Stand: 16.00 Uhr, siehe Tabelle im [Tagesbericht COVID-19 \(PDF\)](#)). Damit steigt die Zahl der seit Beginn der Pandemie Infizierten in Baden-Württemberg auf mindestens 193.705 an. Davon sind ungefähr 136.782 (+2.135) Personen bereits wieder von ihrer Covid-19-Erkrankung genesen. Derzeit sind geschätzt 53.296 (+1.056) Menschen im Land mit dem Coronavirus (SARS-CoV-2) infiziert.

3.627 Todesfälle in Baden-Württemberg

Dem Landesgesundheitsamt wurden heute **104 weitere Todesfälle** im Zusammenhang mit dem Coronavirus gemeldet. Damit steigt die Zahl der Todesfälle auf insgesamt 3.627.

Reproduktionszahl liegt bei 1,08

Die Reproduktionszahl beziehungsweise der 7-Tages-R-Wert wird vom [Robert Koch-Institut](#) für Baden-Württemberg mit R 1,08 angegeben. Sie ist die Anzahl der Personen, die im Durchschnitt von einer infizierten Person angesteckt werden.

Intensivkapazitäten zu 84,66 Prozent belegt

Nach Daten des [DIVI-Intensivregisters](#) von Krankenhaus-Standorten mit Intensivbetten zur Akutbehandlung sind zum 15. Dezember 2020, 16 Uhr, 544 COVID-19-Fälle in Baden-Württemberg in intensivmedizinischer Behandlung. Davon werden 318 (58,46 Prozent) invasiv beatmet. Insgesamt sind derzeit 2.142 Intensivbetten von betreibbaren 2.530 Betten (84,66 Prozent) belegt.

7-Tage-Inzidenz liegt im Landes-Durchschnitt bei 191,6

Mit dem Beschluss zwischen Bund und Ländern zu Maßnahmen der Eindämmung der COVID-19-Epidemie vom 6. Mai 2020 wurde die 7-Tage-Inzidenz als Messzahl für eine Bewertung des Infektionsgeschehens und entsprechender Kontrollmaßnahmen festgelegt. Sie entspricht der Anzahl der in den letzten sieben Tagen neu gemeldeten Fälle pro 100.000 Einwohner und liegt für Baden-Württemberg aktuell im Durchschnitt bei 191,6. In Landkreisen oder kreisfreien Städten mit mehr als 50 Neuinfektionen pro 100.000 Einwohnern innerhalb der letzten sieben Tage sollen vom jeweils zuständigen Gesundheitsamt, je nach regionaler Lage, in Absprache mit den Landesbehörden entsprechende beschränkende Maßnahmen gegen den schnellen Anstieg der Infektionsrate ergriffen werden.

Stadt- und Landkreise mit einer 7-Tage-Inzidenz zwischen 100 und 200:

- ↗ [LK Alb-Donau-Kreis](#) (187,7)
- ↗ [SK Baden-Baden](#) (166,7)
- ↗ [LK Biberach](#) (194,3)
- ↗ [LK Böblingen](#) (159,9)
- ↗ [LK Bodenseekreis](#) (139,8)
- ↗ [LK Breisgau-Hochschwarzwald](#) (121,8)
- ↗ [LK Emmendingen](#) (121,4)
- ↗ [SK Freiburg im Breisgau](#) (139,7)
- ↗ [LK Göppingen](#) (167,0)
- ↗ [SK Heidelberg](#) (128,2)
- ↗ [LK Heidenheim](#) (149,9)
- ↗ [LK Hohenlohekreis](#) (142,0)
- ↗ [LK Karlsruhe](#) (185,4)
- ↗ [SK Karlsruhe](#) (139,7)
- ↗ [LK Konstanz](#) (116,7)
- ↗ [LK Ludwigsburg](#) (159,5)
- ↗ [LK Main-Tauber-Kreis](#) (113,3)
- ↗ [LK Ortenaukreis](#) (195,4)
- ↗ [LK Ostalbkreis](#) (162,7)
- ↗ [LK Rastatt](#) (150,8)
- ↗ [LK Ravensburg](#) (134,2)
- ↗ [LK Schwäbisch Hall](#) (162,1)
- ↗ [LK Sigmaringen](#) (110,1)
- ↗ [SK Stuttgart](#) (171,1)
- ↗ [LK Tübingen](#) (184,5)
- ↗ [LK Waldshut](#) (185,4)
- ↗ [SK Ulm](#) (194,0)
- ↗ [LK Zollernalbkreis](#) (179,5)

Stadt- und Landkreise mit einer 7-Tage-Inzidenz zwischen 200 und 300:

- ↗ [LK Calw](#) (269,5)
- ↗ [LK Enzkreis](#) (293,7)
- ↗ [LK Esslingen](#) (204,9)
- ↗ [LK Freudenstadt](#) (275,7)
- ↗ [LK Heilbronn](#) (231,7)
- ↗ [LK Lörrach](#) (275,4)
- ↗ [SK Mannheim](#) (286,5)
- ↗ [LK Neckar-Odenwald-Kreis](#) (289,6)
- ↗ [LK Rems-Murr-Kreis](#) (238,3)
- ↗ [LK Reutlingen](#) (215,0)

- ↗ [LK Rhein-Neckar-Kreis](#) (224,5)
- ↗ [LK Rottweil](#) (268,1)
- ↗ [LK Schwarzwald-Baar-Kreis](#) (223,1)
- ↗ [LK Tuttlingen](#) (234,4)

Stadt- und Landkreise mit einer **7-Tage-Inzidenz von mehr als 300:**

- ↗ [SK Heilbronn](#) (354,7)
- ↗ [SK Pforzheim](#) (320,0)

↕ [Tagesbericht COVID-19 des Landesgesundheitsamts Baden-Württemberg vom 15. Dezember 2020 \(PDF\)](#)

➤ [Sozialministerium: Einschätzung der aktuellen Lage für Baden-Württemberg](#)

↘ [Coronavirus: Übersichtskarte Baden-Württemberg](#)

Bestätigte Corona-Fälle vom 14. bis 20. Dezember 2020

14. Dezember 2020

Bestätigte Corona-Fälle vom 7. bis 13. Dezember 2020

13. Dezember 2020

12. Dezember 2020

11. Dezember 2020

10. Dezember 2020

9. Dezember 2020

8. Dezember 2020

7. Dezember 2020

Archiv

Eine Übersicht der früheren Corona-Fallzahlen in Baden-Württemberg finden Sie hier:

\ [Archiv: Corona-Fälle in Baden-Württemberg vom 25. Februar bis 6. Dezember 2020](#)

\ [Weitere Informationen zum Coronavirus in Baden-Württemberg](#)

Mit unserem [Messenger-Service](#) bekommen Sie immer alle Änderungen und wichtige Informationen aktuell als Pushnachricht auf ihr Mobiltelefon.

Aktuelle Meldungen zum Coronavirus



KUNST UND KULTUR

Land unterstützt Campus Galli

Mehr



© dpa

JUSTIZ

Justiz reduziert Dienstbetrieb

Mehr



Marijan Murat/dpa

CORONAVIRUS

Freiwillige Helfer für Corona-Impfzentren gesucht

Mehr



Uli Deck/dpa

CORONAVIRUS

Grenzübertritte weiterhin möglich

Mehr



CORONAVIRUS

Schließung von Schulen und Kitas ab 16. Dezember

Mehr



Staatsministerium Baden-Württemberg

CORONAVIRUS

Bund und Länder einigen sich auf Lockdown ab 16. Dezember

Mehr

Ausgangsbeschränkungen in Baden-Württemberg  Baden-Württemberg.de

! Aufgrund der verschärften Pandemielage im Land gelten ab **Samstag, 12. Dezember** folgende Ausgangsbeschränkungen und Maßnahmen in ganz Baden-Württemberg.

Ausgangsbeschränkungen bei Nacht (20 Uhr bis 5 Uhr)
Der Aufenthalt außerhalb der eigenen Wohnung ist in dieser Zeit nur aus folgenden triftigen Gründen erlaubt:

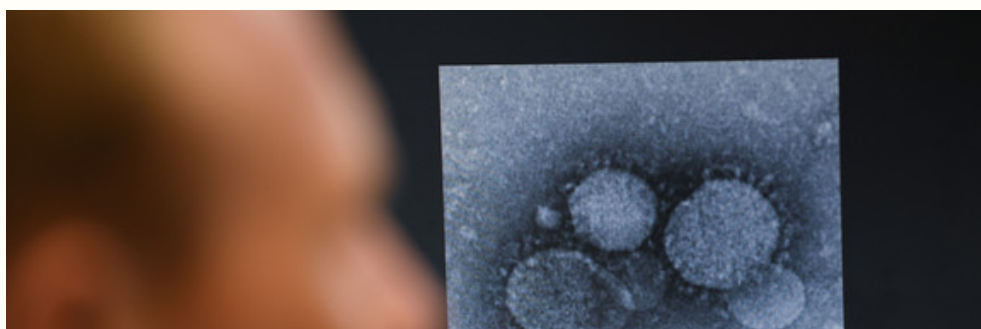
- Ausübung beruflicher Tätigkeiten.
- Inanspruchnahme medizinischer und veterinärmedizinischer Leistungen.
- Begleitung unterstützungsbedürftiger Personen und Minderjähriger, Sorge- und Umgangsrecht.
- Begleitung Sterbender und Personen in akut lebensbedrohlichen Zuständen.
- Handlungen zur Versorgung von Tieren, z.B. Gassi gehen.
- Besuch von Schulen, Kindertagesstätten und Veranstaltungen des Studienbetriebs.
- Besuch von religiösen Veranstaltungen.
- Veranstaltungen zur Aufrechterhaltung der öffentlichen Ordnung.
- Besuch von privaten Veranstaltungen in der Zeit vom 24. bis 26. Dezember.

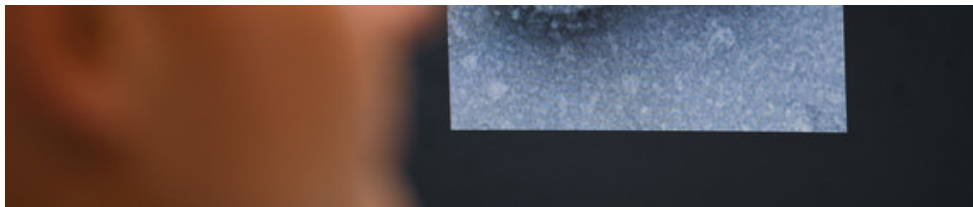


CORONA

Baden-Württemberg erlässt landesweite Ausgangsbeschränkungen

Mehr



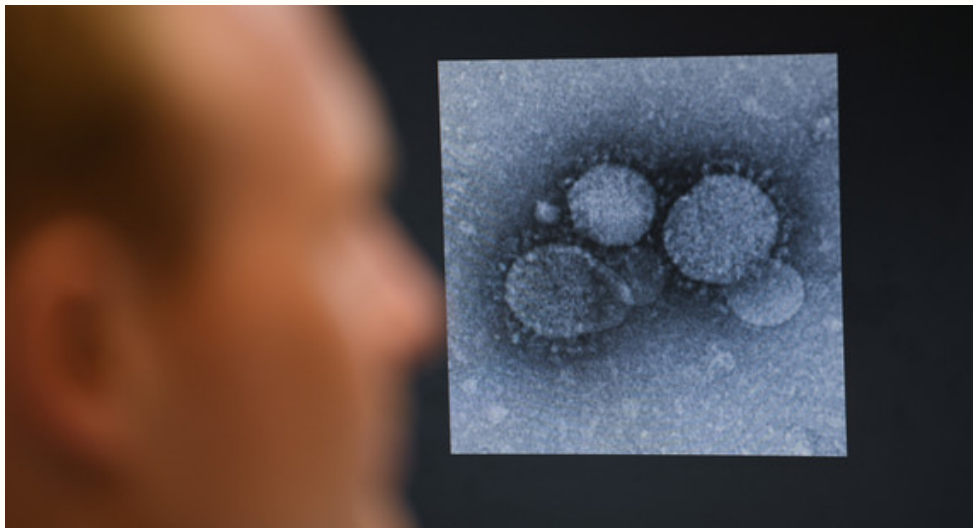


© Arne Dedert/dpa

CORONAVIRUS

Bürgerforum Corona startet

Mehr



© Arne Dedert/dpa

CORONAVIRUS

Land und Kommunen auf gemeinsamer Linie in Corona-Krise

Mehr

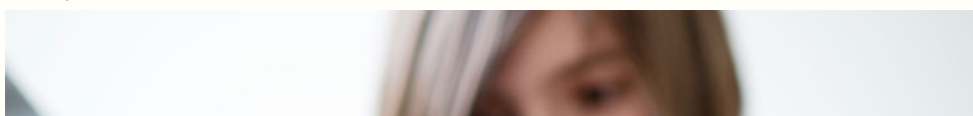


© picture alliance/Stefan Puchner/dpa

CORONA-HOTSPOTS

Weitere Regelungen für Corona-Hotspots

Mehr





© dpa

SCHULE

Fernunterricht ab der 8. Klasse in Kreisen mit einer Inzidenz über 300

Mehr



© picture alliance/Sebastian Gollnow/dpa

CORONA-PANDEMIE

Zwischenbilanz der Schwerpunktkontrollen

Mehr



© dpa

CORONAVIRUS

Hilfsprogramm für gemeinnützige Organisationen verlängert

Mehr



Staatsministerium Baden-Württemberg

CORONAVIRUS

Land verlängert Corona-Hilfsprogramme

Mehr

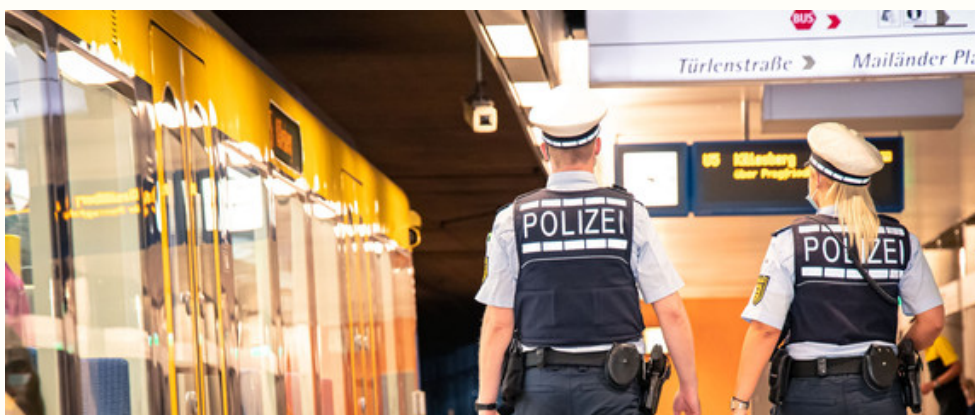


© picture alliance/Christoph Schmidt/dpa

SCHULE

Neue Corona-Verordnung Schule in Kraft getreten

Mehr





Polizeipräsidium Stuttgart

CORONA-PANDEMIE

Corona-Kontrollen der Polizei

Mehr



© dpa

CORONA-FORSCHUNG

Zwei Millionen Euro für Corona-Forschung in Reutlingen

Mehr



Polizeipräsidium Karlsruhe

CORONA-PANDEMIE

Schwerpunktkontrollen der Polizei

Mehr





picture alliance/dpa/Sebastian Gollnow

CORONAVIRUS

Strengere Regelungen für Corona-Hotspots

Mehr



KUNST TROTZ ABSTAND

Land fördert gemeinsames Streaming-Angebot von Kinder- und Jugendtheatern

Mehr



© picture alliance/Bayerischer Rundfunk/dpa

CORONA-FORSCHUNG

Expertenkreis Aerosole legt Stellungnahme vor

Mehr



© Michele Danze / dpa

GESUNDHEIT

Konferenz zur europäischen Gesundheitswirtschaft in der Covid-19-Krise

Mehr



Stefan Puchner/dpa

CORONAVIRUS

Standorte für Kreisimpfzentren stehen fest

Mehr



PODCAST ZUM BUNDES RAT

#8 DRUCK SACHE – „Grund & Werte“

Mehr

Immer auf dem neuesten Stand

E-Mail-Adresse

Newsletter abonnieren

© dpa

Themenübersicht

Twitter

Facebook

Mastodon

Youtube

Instagram

Flickr

Messenger



Kontakt

Benutzungshinweise

Datenschutz

Inhaltsübersicht

Impressum