



CORONAVIRUS
18.12.2020

Infektionen und Todesfälle in Baden- Württemberg



© picture alliance/Sebastian Gollnow/dpa

Teilen

Drucken

PDF speichern

Am Freitag gab es in Baden-Württemberg weitere 4.284 bestätigte Infektionen mit dem Coronavirus. Damit erhöhte sich die Zahl der Infizierten im Land auf mindestens 206.387, davon sind ungefähr 145.130 Personen wieder genesen. Die Zahl der COVID-19-Todesfälle stieg um 97 auf insgesamt 3.891.

COVID-19: Zahl der aktuell Infizierten im Land bei 57.366 / Gesamtzahl der Infizierten steigt auf 206.387 / Davon 145.130 Personen genesen

Am Freitag, 18. Dezember 2020, hat das [Landesgesundheitsamt \(LGA\) Baden-Württemberg](#) insgesamt **weitere 4.284 bestätigte Infektionen** mit dem

Coronavirus gemeldet (Stand: 16.00 Uhr, siehe Tabelle im [Tagesbericht COVID-19 \(PDF\)](#)). Damit steigt die Zahl der seit Beginn der Pandemie Infizierten in Baden-Württemberg auf mindestens 206.387 an. Davon sind ungefähr 145.130 (+2.843) Personen bereits wieder von ihrer Covid-19-Erkrankung genesen. Derzeit sind geschätzt 57.366 (+1.344) Menschen im Land mit dem Coronavirus (SARS-CoV-2) infiziert.

3.891 Todesfälle in Baden-Württemberg

Dem Landesgesundheitsamt wurden heute **97 weitere Todesfälle** im Zusammenhang mit dem Coronavirus gemeldet. Damit steigt die Zahl der Todesfälle auf insgesamt 3.891.

Reproduktionszahl liegt bei 1,04

Die Reproduktionszahl beziehungsweise der 7-Tages-R-Wert wird vom [Robert Koch-Institut](#) für Baden-Württemberg mit R 1,04 angegeben. Sie ist die Anzahl der Personen, die im Durchschnitt von einer infizierten Person angesteckt werden.

Intensivkapazitäten zu 87,65 Prozent belegt

Nach Daten des [DIVI-Intensivregisters](#) von Krankenhaus-Standorten mit Intensivbetten zur Akutbehandlung sind zum 18. Dezember 2020, 16 Uhr, 568 COVID-19-Fälle in Baden-Württemberg in intensivmedizinischer Behandlung. Davon werden 318 (55,99 Prozent) invasiv beatmet. Insgesamt sind derzeit 2.145 Intensivbetten von betreibbaren 2.447 Betten (87,65 Prozent) belegt.

7-Tage-Inzidenz liegt im Landes-Durchschnitt bei 199,1

Mit dem Beschluss zwischen Bund und Ländern zu Maßnahmen der Eindämmung der COVID-19-Epidemie vom 6. Mai 2020 wurde die 7-Tage-Inzidenz als Messzahl für eine Bewertung des Infektionsgeschehens und entsprechender Kontrollmaßnahmen festgelegt. Sie entspricht der Anzahl der in den letzten sieben Tagen neu gemeldeten Fälle pro 100.000 Einwohner und liegt für Baden-Württemberg aktuell im Durchschnitt bei 199,1. In Landkreisen oder kreisfreien Städten mit mehr als 50 Neuinfektionen pro 100.000 Einwohnern innerhalb der letzten sieben Tage sollen vom jeweils zuständigen Gesundheitsamt, je nach regionaler Lage, in Absprache mit den Landesbehörden entsprechende beschränkende Maßnahmen gegen den schnellen Anstieg der Infektionsrate ergriffen werden.

Stadt- und Landkreise mit einer **7-Tage-Inzidenz zwischen 35 und 50:**

keine

Stadt- und Landkreise mit einer **7-Tage-Inzidenz zwischen 50 und 100:**

keine

Stadt- und Landkreise mit einer **7-Tage-Inzidenz zwischen 100 und 200:**

- ↗ [LK Alb-Donau-Kreis](#) (164,4)
- ↗ [SK Baden-Baden](#) (161,3)
- ↗ [LK Biberach](#) (185,8)
- ↗ [LK Böblingen](#) (159,6)
- ↗ [LK Bodenseekreis](#) (165,1)
- ↗ [LK Breisgau-Hochschwarzwald](#) (132,8)
- ↗ [LK Emmendingen](#) (149,0)
- ↗ [LK Esslingen](#) (182,8)
- ↗ [SK Freiburg im Breisgau](#) (131,9)
- ↗ [LK Göppingen](#) (184,4)
- ↗ [SK Heidelberg](#) (144,9)
- ↗ [LK Heidenheim](#) (103,2)
- ↗ [LK Hohenlohekreis](#) (172,2)
- ↗ [SK Karlsruhe](#) (134,9)
- ↗ [LK Konstanz](#) (139,7)
- ↗ [LK Ludwigsburg](#) (169,8)
- ↗ [LK Main-Tauber-Kreis](#) (179,8)
- ↗ [LK Ostalbkreis](#) (168,5)
- ↗ [LK Rastatt](#) (151,7)
- ↗ [LK Ravensburg](#) (149,3)
- ↗ [LK Schwäbisch Hall](#) (176,9)
- ↗ [LK Sigmaringen](#) (164,3)
- ↗ [SK Stuttgart](#) (157,7)
- ↗ [LK Tübingen](#) (224,3)
- ↗ [LK Waldshut](#) (184,2)
- ↗ [SK Ulm](#) (162,5)

Stadt- und Landkreise mit einer **7-Tage-Inzidenz zwischen 200 und 300:**

- ↗ [LK Enzkreis](#) (264,1)
- ↗ [LK Freudenstadt](#) (234,3)
- ↗ [LK Heilbronn](#) (228,5)
- ↗ [LK Karlsruhe](#) (214,3)

- ↗ [LK Lörrach](#) (303,4)
- ↗ [LK Ortenaukreis](#) (211,4)
- ↗ [LK Rems-Murr-Kreis](#) (208,8)
- ↗ [LK Reutlingen](#) (231,3)
- ↗ [LK Rhein-Neckar-Kreis](#) (250,4)
- ↗ [LK Rottweil](#) (299,5)
- ↗ [LK Schwarzwald-Baar-Kreis](#) (232,9)
- ↗ [LK Tuttlingen](#) (225,2)
- ↗ [LK Zollernalbkreis](#) (214,9)

Stadt- und Landkreise mit einer **7-Tage-Inzidenz von mehr als 300:**

- ↗ [LK Calw](#) (316,0)
- ↗ [SK Heilbronn](#) (362,6)
- ↗ [LK Lörrach](#) (303,4)
- ↗ [SK Mannheim](#) (306,1)
- ↗ [LK Neckar-Odenwald-Kreis](#) (334,9)
- ↗ [SK Pforzheim](#) (318,4)

↕ [Tagesbericht COVID-19 des Landesgesundheitsamts Baden-Württemberg vom 18. Dezember 2020 \(PDF\)](#)

↳ [Sozialministerium: Einschätzung der aktuellen Lage für Baden-Württemberg](#)

↳ [Coronavirus: Übersichtskarte Baden-Württemberg](#)

Bestätigte Corona-Fälle vom 14. bis 20. Dezember 2020

17. Dezember 2020

16. Dezember 2020

15. Dezember 2020

14. Dezember 2020

Bestätigte Corona-Fälle vom 7. bis 13. Dezember 2020

13. Dezember 2020

12. Dezember 2020

11. Dezember 2020

10. Dezember 2020

9. Dezember 2020

8. Dezember 2020

7. Dezember 2020

Archiv

Eine Übersicht der früheren Corona-Fallzahlen in Baden-Württemberg finden Sie hier:

\ [Archiv: Corona-Fälle in Baden-Württemberg vom 25. Februar bis 6. Dezember 2020](#)

\ [Weitere Informationen zum Coronavirus in Baden-Württemberg](#)

Mit unserem [Messenger-Service](#) bekommen Sie immer alle Änderungen und wichtige Informationen aktuell als Pushnachricht auf ihr Mobiltelefon.

Aktuelle Meldungen zum Coronavirus



picture-alliance/Uwe Anspach/dpa

CORONA-HILFEN

Weitere Corona-Hilfen für Kunst und Kultur

Mehr



Hauke-Christian Dittrich/dpa

CORONAVIRUS

Landesweite Schnelltest-Aktion für ein sicheres Weihnachten

Mehr



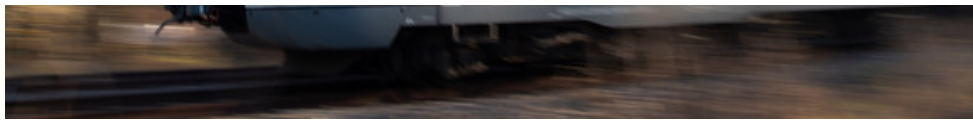
Staatsministerium Baden-Württemberg

BÜRGERBETEILIGUNG

Bürgerforum Corona erfolgreich gestartet

Mehr





© picture alliance/Tom Weller/dpa

NAHVERKEHR

Bahnen fahren im Lockdown

Mehr



© picture alliance/Bayerischer Rundfunk/dpa

CORONA-FORSCHUNG

Landesregierung beschließt „Healthy Air Initiative“

Mehr



© picture alliance/Marijan Murat/dpa

CORONAVIRUS

Landesregierung weitet Corona-Hilfen aus

Mehr





© peterschreiber.media - stock.adobe.com

CORONA-VERORDNUNGEN

Aktuelle Änderungen der Corona-Verordnungen

Mehr



KUNST UND KULTUR

Land unterstützt Campus Galli

Mehr



© dpa

JUSTIZ

Justiz reduziert Dienstbetrieb

Mehr





Marijan Murat/dpa

CORONAVIRUS

Freiwillige Helfer für Corona-Impfzentren gesucht

Mehr



Uli Deck/dpa

CORONAVIRUS

Grenzübertritte weiterhin möglich

Mehr



© picture alliance/Armin Weigel/dpa

CORONAVIRUS

Schließung von Schulen und Kitas ab 16. Dezember

Mehr



Staatsministerium Baden-Württemberg

CORONAVIRUS

Bund und Länder einigen sich auf Lockdown ab 16. Dezember

Mehr

Ausgangsbeschränkungen in Baden-Württemberg  Baden-Württemberg.de

! Aufgrund der verschärften Pandemielage im Land gelten ab **Samstag, 12. Dezember** folgende Ausgangsbeschränkungen und Maßnahmen in ganz Baden-Württemberg.

Ausgangsbeschränkungen bei Nacht (20 Uhr bis 5 Uhr)
Der Aufenthalt außerhalb der eigenen Wohnung ist in dieser Zeit nur aus folgenden triftigen Gründen erlaubt:

- Ausübung beruflicher Tätigkeiten.
- Inanspruchnahme medizinischer und veterinärmedizinischer Leistungen.
- Begleitung unterstützungsbedürftiger Personen und Minderjähriger, Sorge- und Umgangsrecht.
- Begleitung Sterbender und Personen in akut lebensbedrohlichen Zuständen.
- Handlungen zur Versorgung von Tieren, z.B. Gassi gehen.
- Besuch von Schulen, Kindertagesstätten und Veranstaltungen des Studienbetriebs.
- Besuch von religiösen Veranstaltungen.
- Veranstaltungen zur Aufrechterhaltung der öffentlichen Ordnung.
- Besuch von privaten Veranstaltungen in der Zeit vom 24. bis 26. Dezember.



CORONA

Baden-Württemberg erlässt landesweite Ausgangsbeschränkungen

Mehr



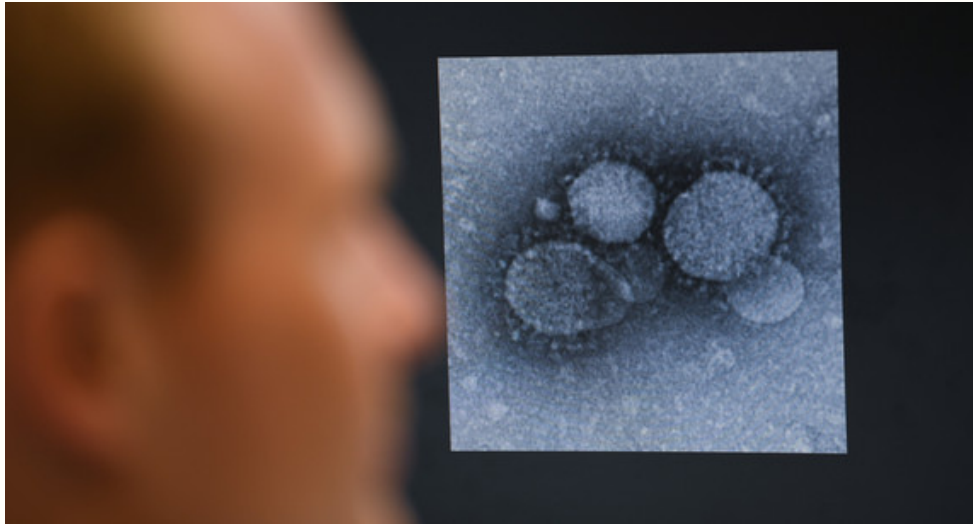


© Arne Dedert/dpa

CORONAVIRUS

Bürgerforum Corona startet

Mehr



© Arne Dedert/dpa

CORONAVIRUS

Land und Kommunen auf gemeinsamer Linie in Corona-Krise

Mehr

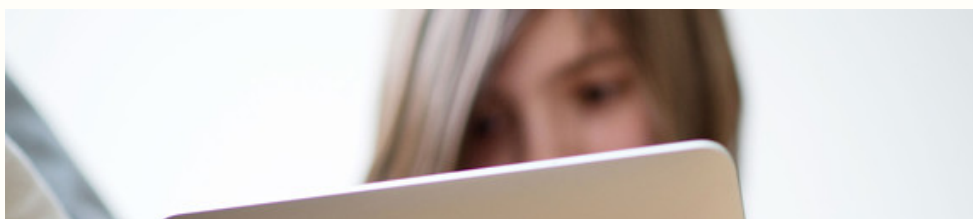


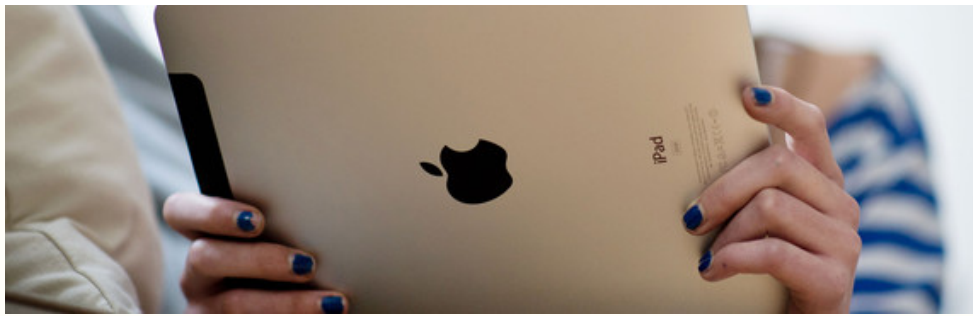
© picture alliance/Stefan Puchner/dpa

CORONA-HOTSPOTS

Weitere Regelungen für Corona-Hotspots

Mehr





© dpa

SCHULE

Fernunterricht ab der 8. Klasse in Kreisen mit einer Inzidenz über 300

Mehr



© picture alliance/Sebastian Gollnow/dpa

CORONA-PANDEMIE

Zwischenbilanz der Schwerpunktkontrollen

Mehr



© dpa

CORONAVIRUS

Hilfsprogramm für gemeinnützige Organisationen verlängert

Mehr



Staatsministerium Baden-Württemberg

CORONAVIRUS

Land verlängert Corona-Hilfsprogramme

Mehr



© picture alliance/Christoph Schmidt/dpa

SCHULE

Neue Corona-Verordnung Schule in Kraft getreten

Mehr



CORONA-PANDEMIE

Corona-Kontrollen der Polizei

Mehr



© dpa

CORONA-FORSCHUNG

Zwei Millionen Euro für Corona-Forschung in Reutlingen

Mehr

Immer auf dem neuesten Stand

E-Mail-Adresse

Newsletter abonnieren



© dpa

Themenübersicht

Twitter

[Facebook](#)

[Mastodon](#)

[Youtube](#)

[Instagram](#)

[Flickr](#)

[Messenger](#)



[Kontakt](#)

[Benutzungshinweise](#)

[Datenschutz](#)

[Inhaltsübersicht](#)

[Impressum](#)