



CORONAVIRUS  
20.12.2020

# Infektionen und Todesfälle in Baden- Württemberg



© picture alliance/Sebastian Gollnow/dpa

Teilen

Drucken

PDF speichern

**Am Sonntag gab es in Baden-Württemberg weitere 2.363 bestätigte Infektionen mit dem Coronavirus. Damit erhöhte sich die Zahl der Infizierten im Land auf mindestens 212.213, davon sind ungefähr 150.363 Personen wieder genesen. Die Zahl der COVID-19-Todesfälle stieg um 30 auf insgesamt 3.968.**

**COVID-19: Zahl der aktuell Infizierten im Land bei 57.882 / Gesamtzahl der Infizierten steigt auf 212.213 / Davon 150.363 Personen genesen**

Am Sonntag, 20. Dezember 2020, hat das [Landesgesundheitsamt \(LGA\) Baden-Württemberg](#) insgesamt **weitere 2.363 bestätigte Infektionen** mit dem

Coronavirus gemeldet (Stand: 16.00 Uhr, siehe Tabelle im [Tagesbericht COVID-19 \(PDF\)](#)). Damit steigt die Zahl der seit Beginn der Pandemie Infizierten in Baden-Württemberg auf mindestens 212.213 an. Davon sind ungefähr 150.363 (+2.386) Personen bereits wieder von ihrer Covid-19-Erkrankung genesen. Derzeit sind geschätzt 57.882 (-53) Menschen im Land mit dem Coronavirus (SARS-CoV-2) infiziert.

## 3.968 Todesfälle in Baden-Württemberg

Dem Landesgesundheitsamt wurden heute **30 weitere Todesfälle** im Zusammenhang mit dem Coronavirus gemeldet. Damit steigt die Zahl der Todesfälle auf insgesamt 3.968.

## Reproduktionszahl liegt bei 1,08

Die Reproduktionszahl beziehungsweise der 7-Tages-R-Wert wird vom [Robert Koch-Institut](#) für Baden-Württemberg mit R 1,08 angegeben. Sie ist die Anzahl der Personen, die im Durchschnitt von einer infizierten Person angesteckt werden.

## Intensivkapazitäten zu 85,2 Prozent belegt

Nach Daten des [DIVI-Intensivregisters](#) von Krankenhaus-Standorten mit Intensivbetten zur Akutbehandlung sind zum 19. Dezember 2020, 16 Uhr, 592 COVID-19-Fälle in Baden-Württemberg in intensivmedizinischer Behandlung, davon werden 316 (53,38 %) invasiv beatmet. Insgesamt sind derzeit 2.051 Intensivbetten von betreibbaren 2.408 Betten (85,17 %) belegt.

## 7-Tage-Inzidenz liegt im Landes-Durchschnitt bei 207,7

Mit dem Beschluss zwischen Bund und Ländern zu Maßnahmen der Eindämmung der COVID-19-Epidemie vom 6. Mai 2020 wurde die 7-Tage-Inzidenz als Messzahl für eine Bewertung des Infektionsgeschehens und entsprechender Kontrollmaßnahmen festgelegt. Sie entspricht der Anzahl der in den letzten sieben Tagen neu gemeldeten Fälle pro 100.000 Einwohner und liegt für Baden-Württemberg aktuell im Durchschnitt bei 207,7.

Stadt- und Landkreise mit einer **7-Tage-Inzidenz zwischen 35 und 50:**

keine

Stadt- und Landkreise mit einer **7-Tage-Inzidenz zwischen 50 und 100:**

keine

Stadt- und Landkreise mit einer **7-Tage-Inzidenz zwischen 100 und 200:**

- ↗ [LK Alb-Donau-Kreis](#) (182,2)
- ↗ [SK Baden-Baden](#) (154,0)
- ↗ [LK Böblingen](#) (163,7)
- ↗ [LK Bodenseekreis](#) (189,0)
- ↗ [LK Breisgau-Hochschwarzwald](#) (135,4)
- ↗ [LK Emmendingen](#) (175,5)
- ↗ [LK Esslingen](#) (187,7)
- ↗ [SK Freiburg im Breisgau](#) (128,0)
- ↗ [SK Heidelberg](#) (149,2)
- ↗ [LK Heidenheim](#) (159,7)
- ↗ [LK Hohenlohekreis](#) (182,9)
- ↗ [SK Karlsruhe](#) (149,3)
- ↗ [LK Konstanz](#) (134,8)
- ↗ [LK Ludwigsburg](#) (164,5)
- ↗ [LK Main-Tauber-Kreis](#) (176,0)
- ↗ [LK Ostalbkreis](#) (173,9)
- ↗ [LK Rastatt](#) (156,4)
- ↗ [LK Ravensburg](#) (179,4)
- ↗ [LK Schwäbisch Hall](#) (186,5)
- ↗ [LK Sigmaringen](#) (164,3)
- ↗ [SK Stuttgart](#) (165,9)
- ↗ [LK Waldshut](#) (144,4)
- ↗ [SK Ulm](#) (171,1)

Stadt- und Landkreise mit einer **7-Tage-Inzidenz zwischen 200 und 300:**

- ↗ [LK Biberach](#) (255,9)
- ↗ [LK Enzkreis](#) (284,6)
- ↗ [LK Freudenstadt](#) (217,3)
- ↗ [LK Göppingen](#) (210,0)
- ↗ [LK Heilbronn](#) (259,2)
- ↗ [LK Karlsruhe](#) (222,0)
- ↗ [LK Lörrach](#) (271,9)
- ↗ [SK Mannheim](#) (290,7)
- ↗ [LK Ortenaukreis](#) (207,4)
- ↗ [LK Rems-Murr-Kreis](#) (223,1)
- ↗ [LK Reutlingen](#) (251,2)

- ↗ [LK Rhein-Neckar-Kreis](#) (243,5)
- ↗ [LK Schwarzwald-Baar-Kreis](#) (253,6)
- ↗ [LK Tübingen](#) (223,9)
- ↗ [LK Tuttlingen](#) (240,8)
- ↗ [LK Zollernalbkreis](#) (219,7)

Stadt- und Landkreise mit einer **7-Tage-Inzidenz von mehr als 300:**

- ↗ [LK Calw](#) (327,9)
- ↗ [SK Heilbronn](#) (358,6)
- ↗ [LK Neckar-Odenwald-Kreis](#) (375,3)
- ↗ [SK Pforzheim](#) (345,4)
- ↗ [LK Rottweil](#) (367,5)

↕ [Tagesbericht COVID-19 des Landesgesundheitsamts Baden-Württemberg vom 20. Dezember 2020 \(PDF\)](#)

↳ [Sozialministerium: Einschätzung der aktuellen Lage für Baden-Württemberg](#)

↳ [Coronavirus: Übersichtskarte Baden-Württemberg](#)

## Bestätigte Corona-Fälle vom 14. bis 20. Dezember 2020

---

18. Dezember 2020

---

17. Dezember 2020

---

16. Dezember 2020

---

15. Dezember 2020

---

14. Dezember 2020

---

19. Dezember 2020

## Bestätigte Corona-Fälle vom 7. bis 13. Dezember 2020

---

13. Dezember 2020

---

12. Dezember 2020

---

11. Dezember 2020

---

10. Dezember 2020

---

9. Dezember 2020

---

8. Dezember 2020

---

7. Dezember 2020

---

## Archiv

Eine Übersicht der früheren Corona-Fallzahlen in Baden-Württemberg finden Sie hier:

\[Archiv: Corona-Fälle in Baden-Württemberg vom 25. Februar bis 6. Dezember 2020](#)

\[Weitere Informationen zum Coronavirus in Baden-Württemberg](#)

Mit unserem [Messenger-Service](#) bekommen Sie immer alle Änderungen und wichtige Informationen aktuell als Pushnachricht auf ihr Mobiltelefon.

## Aktuelle Meldungen zum Coronavirus



CORONA-HILFEN

## Beteiligungsfonds startet

Mehr



Marijan Murat/dpa

CORONAVIRUS

## Lage in den Universitätskliniken im Land angespannt

Mehr



picture-alliance/Uwe Anspach/dpa

CORONA-HILFEN

## Weitere Corona-Hilfen für Kunst und Kultur

Mehr





Hauke-Christian Dittrich/dpa

CORONAVIRUS

## Landesweite Schnelltest-Aktion für ein sicheres Weihnachten

Mehr



Staatsministerium Baden-Württemberg

BÜRGERBETEILIGUNG

## Bürgerforum Corona erfolgreich gestartet

Mehr

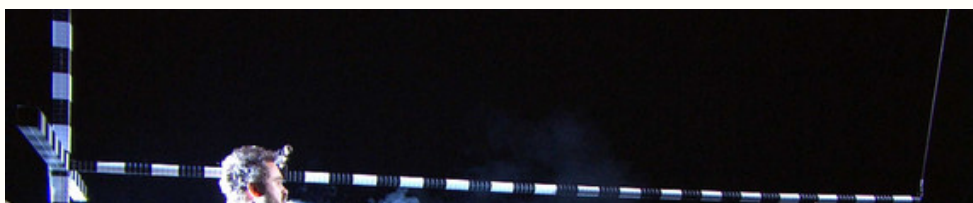


© picture alliance/Tom Weller/dpa

NAHVERKEHR

## Bahnen fahren im Lockdown

Mehr





© picture alliance/Bayerischer Rundfunk/dpa

CORONA-FORSCHUNG

## Landesregierung beschließt „Healthy Air Initiative“

Mehr



© picture alliance/Marijan Murat/dpa

CORONAVIRUS

## Landesregierung weitet Corona-Hilfen aus

Mehr



© peterschreiber.media - stock.adobe.com

CORONA-VERORDNUNGEN

## Aktuelle Änderungen der Corona-Verordnungen



Mehr



KUNST UND KULTUR

## Land unterstützt Campus Galli

Mehr



© dpa

JUSTIZ

## Justiz reduziert Dienstbetrieb

Mehr



Marijan Murat/dpa

CORONAVIRUS

## Freiwillige Helfer für Corona-Impfzentren gesucht

Mehr



Uli Deck/dpa

CORONAVIRUS

## Grenzübertritte weiterhin möglich

Mehr



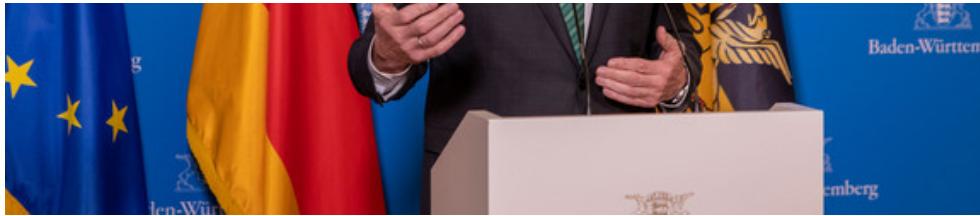
© picture alliance/Armin Weigel/dpa

CORONAVIRUS

## Schließung von Schulen und Kitas ab 16. Dezember

Mehr





Staatsministerium Baden-Württemberg

CORONAVIRUS

## Bund und Länder einigen sich auf Lockdown ab 16. Dezember

Mehr



**Ausgangsbeschränkungen in Baden-Württemberg**

Baden-Württemberg.de

**!** Aufgrund der verschärften Pandemielage im Land gelten ab **Samstag, 12. Dezember** folgende Ausgangsbeschränkungen und Maßnahmen in ganz Baden-Württemberg.

**Ausgangsbeschränkungen bei Nacht (20 Uhr bis 5 Uhr)**  
**Der Aufenthalt außerhalb der eigenen Wohnung ist in dieser Zeit nur aus folgenden triftigen Gründen erlaubt:**

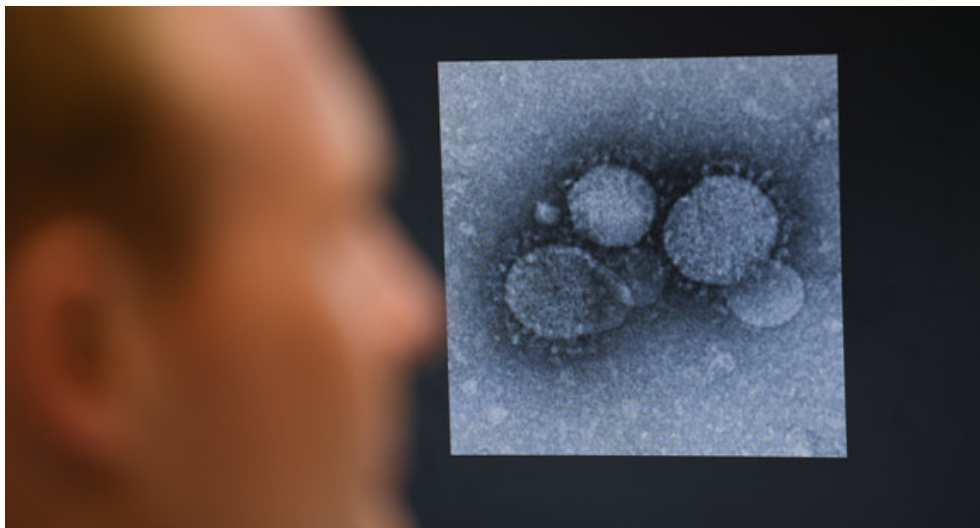
- Ausübung beruflicher Tätigkeiten.
- Inanspruchnahme medizinischer und veterinärmedizinischer Leistungen.
- Begleitung unterstützungsbedürftiger Personen und Minderjähriger, Sorge- und Umgangsrecht.
- Begleitung Sterbender und Personen in akut lebensbedrohlichen Zuständen.
- Handlungen zur Versorgung von Tieren, z.B. Gassi gehen.
- Besuch von Schulen, Kindertagesstätten und Veranstaltungen des Studienbetriebs.
- Besuch von religiösen Veranstaltungen.
- Veranstaltungen zur Aufrechterhaltung der öffentlichen Ordnung.
- Besuch von privaten Veranstaltungen in der Zeit vom 24. bis 26. Dezember.



CORONA

## Baden-Württemberg erlässt landesweite Ausgangsbeschränkungen

Mehr

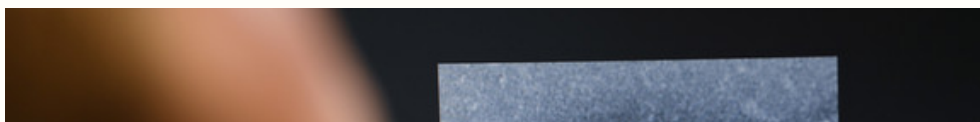


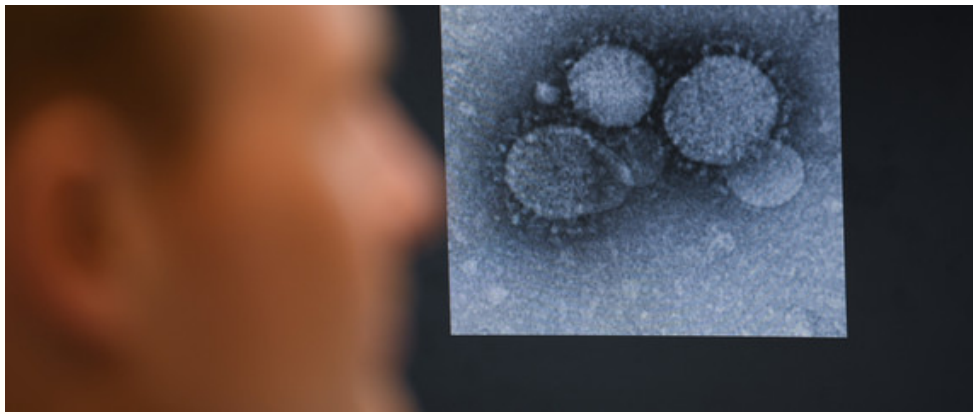
© Arne Dedert/dpa

CORONAVIRUS

## Bürgerforum Corona startet

Mehr





© Arne Dedert/dpa

CORONAVIRUS

## Land und Kommunen auf gemeinsamer Linie in Corona-Krise

Mehr



© picture alliance/Stefan Puchner/dpa

CORONA-HOTSPOTS

## Weitere Regelungen für Corona-Hotspots

Mehr



© dpa

SCHULE

## Fernunterricht ab der 8. Klasse in Kreisen mit einer Inzidenz über 300

Mehr



© picture alliance/Sebastian Gollnow/dpa

CORONA-PANDEMIE

## Zwischenbilanz der Schwerpunktkontrollen

Mehr

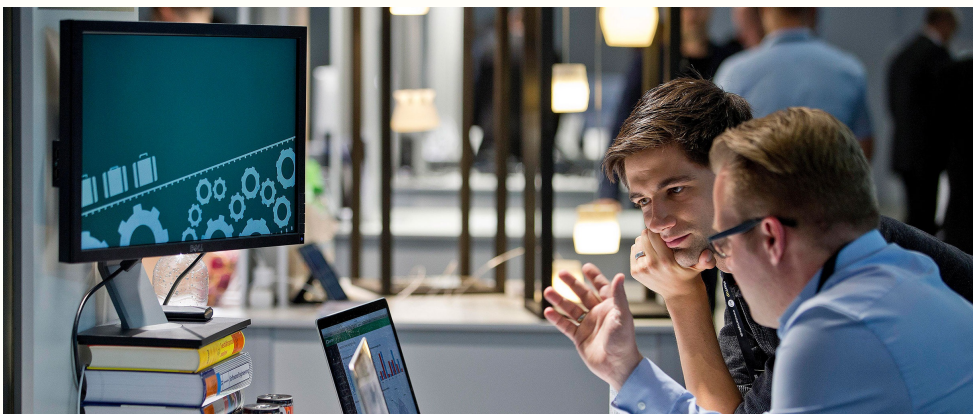


© dpa

CORONAVIRUS

## Hilfsprogramm für gemeinnützige Organisationen verlängert

Mehr





Staatsministerium Baden-Württemberg

CORONAVIRUS

## Land verlängert Corona-Hilfsprogramme

Mehr



© picture alliance/Christoph Schmidt/dpa

SCHULE

## Neue Corona-Verordnung Schule in Kraft getreten

Mehr

# Immer auf dem neuesten Stand

Newsletter abonnieren

© dpa

Themenübersicht

[Twitter](#)

[Facebook](#)

[Mastodon](#)

[Youtube](#)

[Instagram](#)

[Flickr](#)

[Messenger](#)



[Kontakt](#)

[Benutzungshinweise](#)

[Datenschutz](#)

[Inhaltsübersicht](#)

[Impressum](#)