



CORONAVIRUS
21.12.2020

Infektionen und Todesfälle in Baden- Württemberg



© picture alliance/Sebastian Gollnow/dpa

Teilen

Drucken

PDF speichern

Am Montag gab es in Baden-Württemberg weitere 2.241 bestätigte Infektionen mit dem Coronavirus. Damit erhöhte sich die Zahl der Infizierten im Land auf mindestens 214.454, davon sind ungefähr 152.198 Personen wieder genesen. Die Zahl der COVID-19-Todesfälle stieg um 132 auf insgesamt 4.100.

COVID-19: Zahl der aktuell Infizierten im Land bei 58.156 / Gesamtzahl der Infizierten steigt auf 214.454 / Davon 152.198 Personen genesen

Am Montag, 21. Dezember 2020, hat das [Landesgesundheitsamt \(LGA\) Baden-Württemberg](#) insgesamt **weitere 2.241 bestätigte Infektionen** mit dem

Coronavirus gemeldet (Stand: 16.00 Uhr, siehe Tabelle im [Tagesbericht COVID-19 \(PDF\)](#)). Damit steigt die Zahl der seit Beginn der Pandemie Infizierten in Baden-Württemberg auf mindestens 214.454 an. Davon sind ungefähr 152.198 (+1.835) Personen bereits wieder von ihrer Covid-19-Erkrankung genesen. Derzeit sind geschätzt 58.156 (+274) Menschen im Land mit dem Coronavirus (SARS-CoV-2) infiziert.

4.100 Todesfälle in Baden-Württemberg

Dem Landesgesundheitsamt wurden heute **132 weitere Todesfälle** im Zusammenhang mit dem Coronavirus gemeldet. Damit steigt die Zahl der Todesfälle auf insgesamt 4.100.

Reproduktionszahl liegt bei 1,07

Die Reproduktionszahl beziehungsweise der 7-Tages-R-Wert wird vom [Robert Koch-Institut](#) für Baden-Württemberg mit R 1,07 angegeben. Sie ist die Anzahl der Personen, die im Durchschnitt von einer infizierten Person angesteckt werden.

Intensivkapazitäten zu 85,67 Prozent belegt

Nach Daten des [DIVI-Intensivregisters](#) von Krankenhaus-Standorten mit Intensivbetten zur Akutbehandlung sind zum 21. Dezember 2020, 16 Uhr, 602 COVID-19-Fälle in Baden-Württemberg in intensivmedizinischer Behandlung, davon werden 330 (54,82 %) invasiv beatmet. Insgesamt sind derzeit 2.069 Intensivbetten von betreibbaren 2.415 Betten (85,67 %) belegt.

7-Tage-Inzidenz liegt im Landes-Durchschnitt bei 207,8

Mit dem Beschluss zwischen Bund und Ländern zu Maßnahmen der Eindämmung der COVID-19-Epidemie vom 6. Mai 2020 wurde die 7-Tage-Inzidenz als Messzahl für eine Bewertung des Infektionsgeschehens und entsprechender Kontrollmaßnahmen festgelegt. Sie entspricht der Anzahl der in den letzten sieben Tagen neu gemeldeten Fälle pro 100.000 Einwohner und liegt für Baden-Württemberg aktuell im Durchschnitt bei 207,8.

Stadt- und Landkreise mit einer **7-Tage-Inzidenz zwischen 35 und 50:**

keine

Stadt- und Landkreise mit einer **7-Tage-Inzidenz zwischen 50 und 100:**

keine

Stadt- und Landkreise mit einer **7-Tage-Inzidenz zwischen 100 und 200:**

- ↗ [LK Alb-Donau-Kreis](#) (173,0)
- ↗ [SK Baden-Baden](#) (130,5)
- ↗ [LK Böblingen](#) (166,2)
- ↗ [LK Bodenseekreis](#) (192,2)
- ↗ [LK Breisgau-Hochschwarzwald](#) (144,2)
- ↗ [LK Emmendingen](#) (186,3)
- ↗ [LK Esslingen](#) (183,9)
- ↗ [SK Freiburg im Breisgau](#) (126,7)
- ↗ [LK Göppingen](#) (195,2)
- ↗ [SK Heidelberg](#) (143,0)
- ↗ [LK Heidenheim](#) (154,4)
- ↗ [LK Hohenlohekreis](#) (172,2)
- ↗ [SK Karlsruhe](#) (150,0)
- ↗ [LK Konstanz](#) (146,0)
- ↗ [LK Ludwigsburg](#) (163,5)
- ↗ [LK Main-Tauber-Kreis](#) (172,2)
- ↗ [LK Ostalbkreis](#) (181,9)
- ↗ [LK Rastatt](#) (141,7)
- ↗ [LK Ravensburg](#) (176,6)
- ↗ [LK Schwäbisch Hall](#) (180,9)
- ↗ [LK Sigmaringen](#) (162,8)
- ↗ [SK Stuttgart](#) (148,6)
- ↗ [SK Ulm](#) (176,7)

Stadt- und Landkreise mit einer **7-Tage-Inzidenz zwischen 200 und 300:**

- ↗ [LK Biberach](#) (256,9)
- ↗ [LK Enzkreis](#) (291,1)
- ↗ [LK Freudenstadt](#) (214,0)
- ↗ [LK Heilbronn](#) (250,5)
- ↗ [LK Karlsruhe](#) (214,1)
- ↗ [LK Lörrach](#) (267,6)
- ↗ [SK Mannheim](#) (278,4)
- ↗ [LK Ortenaukreis](#) (213,0)
- ↗ [LK Rems-Murr-Kreis](#) (227,0)
- ↗ [LK Reutlingen](#) (254,0)
- ↗ [LK Rhein-Neckar-Kreis](#) (254,2)

- ↗ [LK Schwarzwald-Baar-Kreis](#) (244,2)
- ↗ [LK Tübingen](#) (222,6)
- ↗ [LK Tuttlingen](#) (272,8)
- ↗ [LK Waldshut](#) (217,5)
- ↗ [LK Zollernalbkreis](#) (219,7)

Stadt- und Landkreise mit einer **7-Tage-Inzidenz von mehr als 300:**

- ↗ [LK Calw](#) (329,1)
- ↗ [SK Heilbronn](#) (358,6)
- ↗ [LK Neckar-Odenwald-Kreis](#) (367,6)
- ↗ [SK Pforzheim](#) (328,7)
- ↗ [LK Rottweil](#) (399,6)

↕ [Tagesbericht COVID-19 des Landesgesundheitsamts Baden-Württemberg vom 21. Dezember 2020 \(PDF\)](#)

↳ [Sozialministerium: Einschätzung der aktuellen Lage für Baden-Württemberg](#)

↳ [Coronavirus: Übersichtskarte Baden-Württemberg](#)

Bestätigte Corona-Fälle vom 14. bis 20. Dezember 2020

20. Dezember 2020

19. Dezember 2020

18. Dezember 2020

17. Dezember 2020

16. Dezember 2020

15. Dezember 2020

14. Dezember 2020

Bestätigte Corona-Fälle vom 7. bis 13. Dezember 2020

13. Dezember 2020

12. Dezember 2020

11. Dezember 2020

10. Dezember 2020

9. Dezember 2020

8. Dezember 2020

7. Dezember 2020

Archiv

Eine Übersicht der früheren Corona-Fallzahlen in Baden-Württemberg finden Sie hier:

\ [Archiv: Corona-Fälle in Baden-Württemberg vom 25. Februar bis 6. Dezember 2020](#)

\ [Weitere Informationen zum Coronavirus in Baden-Württemberg](#)

Mit unserem [Messenger-Service](#) bekommen Sie immer alle Änderungen und wichtige Informationen aktuell als Pushnachricht auf ihr Mobiltelefon.

Aktuelle Meldungen zum Coronavirus



CORONA-HILFEN

Beteiligungsfonds startet

Mehr



Marijan Murat/dpa

CORONAVIRUS

Lage in den Universitätskliniken im Land angespannt

Mehr



picture-alliance/Uwe Anspach/dpa

CORONA-HILFEN

Weitere Corona-Hilfen für Kunst und Kultur

Mehr





Hauke-Christian Dittrich/dpa

CORONAVIRUS

Landesweite Schnelltest-Aktion für ein sicheres Weihnachten

Mehr



Staatsministerium Baden-Württemberg

BÜRGERBETEILIGUNG

Bürgerforum Corona erfolgreich gestartet

Mehr

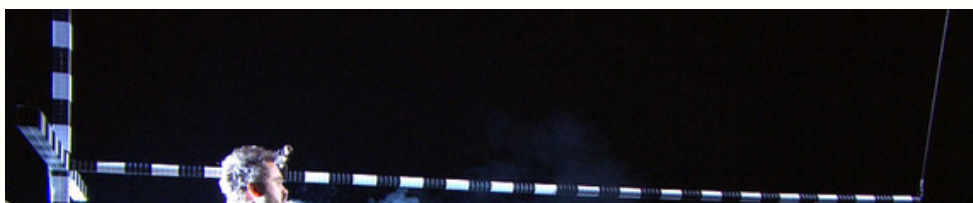


© picture alliance/Tom Weller/dpa

NAHVERKEHR

Bahnen fahren im Lockdown

Mehr





© picture alliance/Bayerischer Rundfunk/dpa

CORONA-FORSCHUNG

Landesregierung beschließt „Healthy Air Initiative“

Mehr



© picture alliance/Marijan Murat/dpa

CORONAVIRUS

Landesregierung weitet Corona-Hilfen aus

Mehr



© peterschreiber.media - stock.adobe.com

CORONA-VERORDNUNGEN

Aktuelle Änderungen der Corona-Verordnungen

Mehr



KUNST UND KULTUR

Land unterstützt Campus Galli

Mehr



© dpa

JUSTIZ

Justiz reduziert Dienstbetrieb

Mehr



Marijan Murat/dpa

CORONAVIRUS

Freiwillige Helfer für Corona-Impfzentren gesucht

Mehr



Uli Deck/dpa

CORONAVIRUS

Grenzübertritte weiterhin möglich

Mehr



© picture alliance/Armin Weigel/dpa

CORONAVIRUS

Schließung von Schulen und Kitas ab 16. Dezember

Mehr





Staatsministerium Baden-Württemberg

CORONAVIRUS

Bund und Länder einigen sich auf Lockdown ab 16. Dezember

Mehr


Ausgangsbeschränkungen in Baden-Württemberg

Baden-Württemberg.de

! Aufgrund der verschärften Pandemielage im Land gelten ab **Samstag, 12. Dezember** folgende Ausgangsbeschränkungen und Maßnahmen in ganz Baden-Württemberg.

Ausgangsbeschränkungen bei Nacht (20 Uhr bis 5 Uhr)
Der Aufenthalt außerhalb der eigenen Wohnung ist in dieser Zeit nur aus folgenden triftigen Gründen erlaubt:

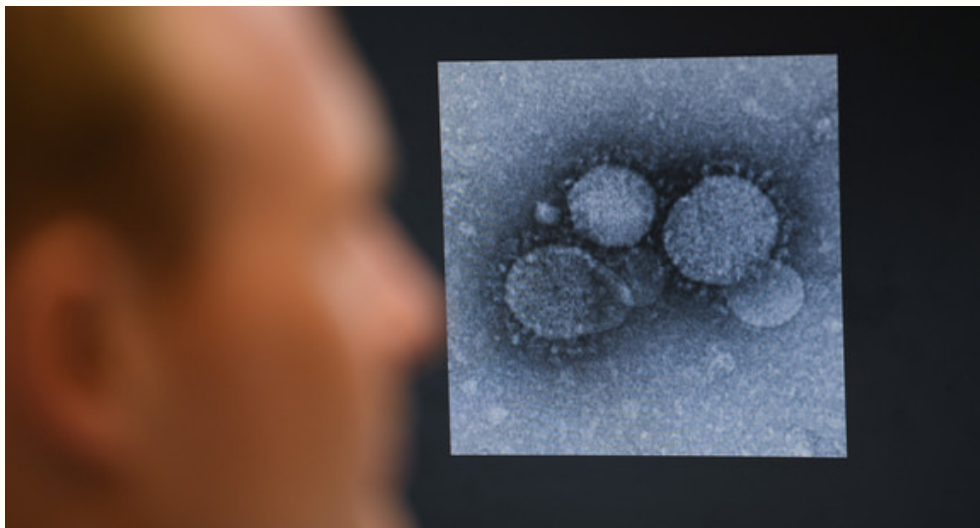
- Ausübung beruflicher Tätigkeiten.
- Inanspruchnahme medizinischer und veterinärmedizinischer Leistungen.
- Begleitung unterstützungsbedürftiger Personen und Minderjähriger, Sorge- und Umgangsrecht.
- Begleitung Sterbender und Personen in akut lebensbedrohlichen Zuständen.
- Handlungen zur Versorgung von Tieren, z.B. Gassi gehen.
- Besuch von Schulen, Kindertagesstätten und Veranstaltungen des Studienbetriebs.
- Besuch von religiösen Veranstaltungen.
- Veranstaltungen zur Aufrechterhaltung der öffentlichen Ordnung.
- Besuch von privaten Veranstaltungen in der Zeit vom 24. bis 26. Dezember.



CORONA

Baden-Württemberg erlässt landesweite Ausgangsbeschränkungen

Mehr

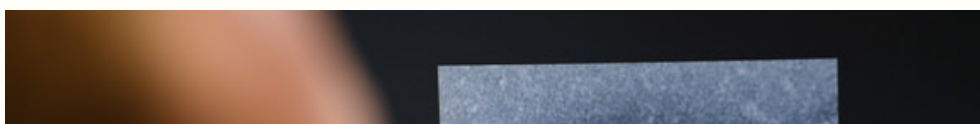


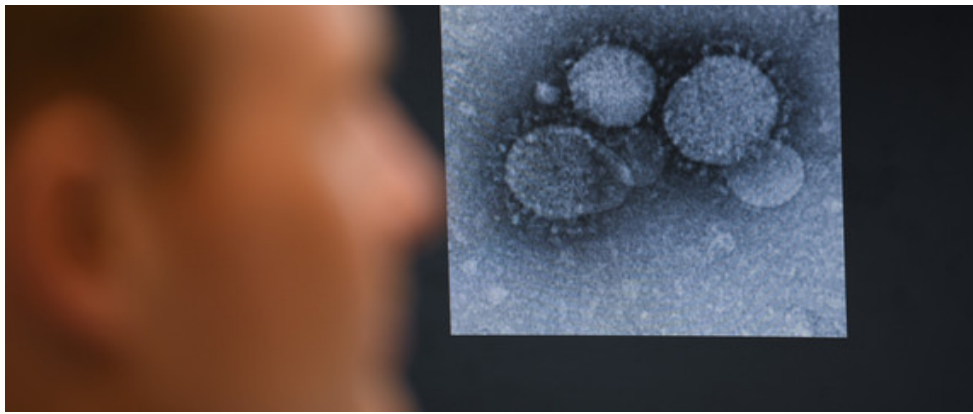
© Arne Dedert/dpa

CORONAVIRUS

Bürgerforum Corona startet

Mehr





© Arne Dedert/dpa

CORONAVIRUS

Land und Kommunen auf gemeinsamer Linie in Corona-Krise

Mehr



© picture alliance/Stefan Puchner/dpa

CORONA-HOTSPOTS

Weitere Regelungen für Corona-Hotspots

Mehr



© dpa

SCHULE

Fernunterricht ab der 8. Klasse in Kreisen mit einer Inzidenz über 300

Mehr



© picture alliance/Sebastian Gollnow/dpa

CORONA-PANDEMIE

Zwischenbilanz der Schwerpunktkontrollen

Mehr

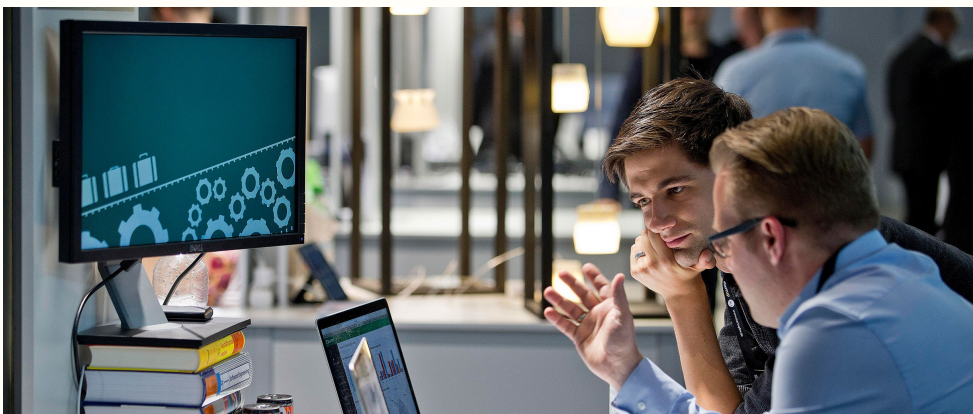


© dpa

CORONAVIRUS

Hilfsprogramm für gemeinnützige Organisationen verlängert

Mehr





Staatsministerium Baden-Württemberg

CORONAVIRUS

Land verlängert Corona-Hilfsprogramme

Mehr



© picture alliance/Christoph Schmidt/dpa

SCHULE

Neue Corona-Verordnung Schule in Kraft getreten

Mehr

Immer auf dem neuesten Stand

E-Mail-Adresse

Newsletter abonnieren

© dpa

Themenübersicht

[Twitter](#)

[Facebook](#)

[Mastodon](#)

[Youtube](#)

[Instagram](#)

[Flickr](#)

[Messenger](#)



[Kontakt](#)

[Benutzungshinweise](#)

[Datenschutz](#)

[Inhaltsübersicht](#)

[Impressum](#)