



CORONAVIRUS
27.12.2020

Infektionen und Todesfälle in Baden- Württemberg



© picture alliance/Sebastian Gollnow/dpa

Teilen

Drucken

PDF speichern

Am Sonntag gab es in Baden-Württemberg weitere 1.136 bestätigte Infektionen mit dem Coronavirus. Damit erhöhte sich die Zahl der Infizierten im Land auf mindestens 230.012, davon sind ungefähr 170.186 Personen wieder genesen. Die Zahl der COVID-19-Todesfälle stieg um 48 auf insgesamt 4.485.

COVID-19: Zahl der aktuell Infizierten im Land bei 55.341 / Gesamtzahl der Infizierten steigt auf 230.012 / Davon 170.186 Personen genesen

Am Sonntag, 27. Dezember 2020, hat das [Landesgesundheitsamt \(LGA\) Baden-Württemberg](#) insgesamt **weitere 1.136 bestätigte Infektionen** mit dem

Coronavirus gemeldet (Stand: 14.00 Uhr, siehe Tabelle im [Tagesbericht COVID-19 \(PDF\)](#)). Damit steigt die Zahl der seit Beginn der Pandemie Infizierten in Baden-Württemberg auf mindestens 230.012 an. Davon sind ungefähr 170.186 (+2.672) Personen bereits wieder von ihrer Covid-19-Erkrankung genesen. Derzeit sind geschätzt 55.341 (-1.584) Menschen im Land mit dem Coronavirus (SARS-CoV-2) infiziert.

4.485 Todesfälle in Baden-Württemberg

Dem Landesgesundheitsamt wurden heute **48 weitere Todesfälle** im Zusammenhang mit dem Coronavirus gemeldet. Damit steigt die Zahl der Todesfälle auf insgesamt 4.485.

Reproduktionszahl liegt bei 0,78

Die Reproduktionszahl beziehungsweise der 7-Tages-R-Wert wird vom [Robert Koch-Institut](#) für Baden-Württemberg mit R 0,78 angegeben. Sie ist die Anzahl der Personen, die im Durchschnitt von einer infizierten Person angesteckt werden.

Intensivkapazitäten zu 83,7 Prozent belegt

Nach Daten des [DIVI-Intensivregisters](#) von Krankenhaus-Standorten mit Intensivbetten zur Akutbehandlung sind zum 27. Dezember 2020, 14 Uhr, 607 COVID-19-Fälle in Baden-Württemberg in intensivmedizinischer Behandlung, davon werden 336 (55,35 Prozent) invasiv beatmet. Insgesamt sind derzeit 1.998 Intensivbetten von betreibbaren 2.386 Betten (83,7 Prozent) belegt.

7-Tage-Inzidenz liegt im Landes-Durchschnitt bei 152,6

Mit dem Beschluss zwischen Bund und Ländern zu Maßnahmen der Eindämmung der COVID-19-Epidemie vom 6. Mai 2020 wurde die 7-Tage-Inzidenz als Messzahl für eine Bewertung des Infektionsgeschehens und entsprechender Kontrollmaßnahmen festgelegt. Sie entspricht der Anzahl der in den letzten sieben Tagen neu gemeldeten Fälle pro 100.000 Einwohner und liegt für Baden-Württemberg aktuell im Durchschnitt bei 152,6.

Stadt- und Landkreise mit einer **7-Tage-Inzidenz zwischen 35 und 50:**

keine

Stadt- und Landkreise mit einer **7-Tage-Inzidenz zwischen 50 und 100:**

- ↗ [SK Baden-Baden](#) (94,2)
- ↗ [LK Sigmaringen](#) (88,7)

Stadt- und Landkreise mit einer **7-Tage-Inzidenz zwischen 100 und 200:**

- ↗ [LK Alb-Donau-Kreis](#) (124,3)
- ↗ [LK Biberach](#) (156,5)
- ↗ [LK Böblingen](#) (106,2)
- ↗ [LK Bodenseekreis](#) (141,2)
- ↗ [LK Breisgau-Hochschwarzwald](#) (108,1)
- ↗ [LK Emmendingen](#) (165,9)
- ↗ [LK Enzkreis](#) (192,9)
- ↗ [LK Esslingen](#) (155,3)
- ↗ [SK Freiburg im Breisgau](#) (117,6)
- ↗ [LK Freudenstadt](#) (148,0)
- ↗ [LK Göppingen](#) (136,0)
- ↗ [SK Heidelberg](#) (161,6)
- ↗ [LK Heidenheim](#) (100,2)
- ↗ [LK Heilbronn](#) (188,7)
- ↗ [LK Hohenlohekreis](#) (135,8)
- ↗ [LK Karlsruhe](#) (146,9)
- ↗ [SK Karlsruhe](#) (100,6)
- ↗ [LK Konstanz](#) (107,6)
- ↗ [LK Lörrach](#) (175,7)
- ↗ [LK Ludwigsburg](#) (153,6)
- ↗ [LK Main-Tauber-Kreis](#) (138,2)
- ↗ [SK Mannheim](#) (197,6)
- ↗ [LK Ortenaukreis](#) (170,3)
- ↗ [LK Ostalbkreis](#) (130,2)
- ↗ [LK Rastatt](#) (109,8)
- ↗ [LK Ravensburg](#) (130,0)
- ↗ [LK Rems-Murr-Kreis](#) (154,5)
- ↗ [LK Reutlingen](#) (162,4)
- ↗ [LK Rhein-Neckar-Kreis](#) (184,6)
- ↗ [LK Schwäbisch Hall](#) (111,3)
- ↗ [LK Schwarzwald-Baar-Kreis](#) (174,1)
- ↗ [SK Stuttgart](#) (105,5)
- ↗ [LK Tübingen](#) (191,1)
- ↗ [SK Ulm](#) (116,7)
- ↗ [LK Waldshut](#) (176,6)
- ↗ [LK Zollernalbkreis](#) (172,7)

Stadt- und Landkreise mit einer **7-Tage-Inzidenz zwischen 200 und 300:**

- ↗ [LK Calw](#) (217,3)
- ↗ [SK Heilbronn](#) (235,4)
- ↗ [LK Neckar-Odenwald-Kreis](#) (234,6)
- ↗ [SK Pforzheim](#) (251,7)
- ↗ [LK Rottweil](#) (269,5)
- ↗ [LK Tuttlingen](#) (245,8)

Stadt- und Landkreise mit einer **7-Tage-Inzidenz von mehr als 300:**

keine

↗ [Tagesbericht COVID-19 des Landesgesundheitsamts Baden-Württemberg vom 27. Dezember 2020 \(PDF\)](#)

↗ [Sozialministerium: Einschätzung der aktuellen Lage für Baden-Württemberg](#)

↘ [Coronavirus: Übersichtskarte Baden-Württemberg](#)

Bestätigte Corona-Fälle vom 21. bis 27. Dezember 2020

26. Dezember 2020

25. Dezember 2020

24. Dezember 2020

23. Dezember 2020

22. Dezember 2020

21. Dezember 2020

Bestätigte Corona-Fälle vom 14. bis 20. Dezember 2020

20. Dezember 2020

19. Dezember 2020

18. Dezember 2020

17. Dezember 2020

16. Dezember 2020

15. Dezember 2020

14. Dezember 2020

Bestätigte Corona-Fälle vom 7. bis 13. Dezember 2020

13. Dezember 2020

12. Dezember 2020

11. Dezember 2020

10. Dezember 2020

9. Dezember 2020

8. Dezember 2020

7. Dezember 2020

Archiv

Eine Übersicht der früheren Corona-Fallzahlen in Baden-Württemberg finden Sie hier:

↳ [Archiv: Corona-Fälle in Baden-Württemberg vom 25. Februar bis 6. Dezember 2020](#)

↳ [Weitere Informationen zum Coronavirus in Baden-Württemberg](#)

Mit unserem [Messenger-Service](#) bekommen Sie immer alle Änderungen und wichtige Informationen aktuell als Pushnachricht auf ihr Mobiltelefon.

Aktuelle Meldungen zum Coronavirus



picture alliance/dpa/Marijan Murat

CORONAVIRUS

Landesweiter Start der Corona-Impfungen

Mehr

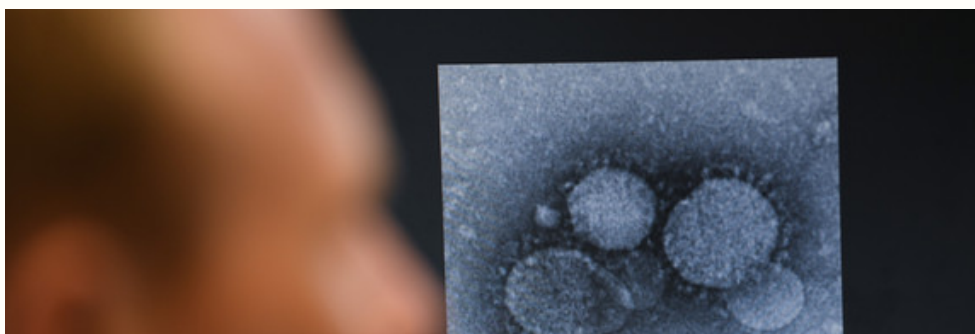


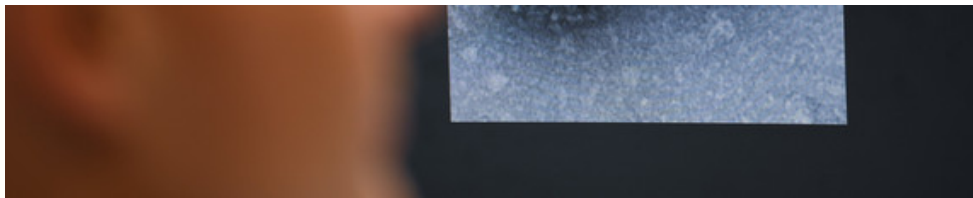
Stefan Puchner/dpa

CORONAVIRUS

Impfstart in Baden-Württemberg

Mehr





© Arne Dedert/dpa

CORONAVIRUS

Erster Nachweis der Variante B.1.1.7 in Baden-Württemberg

Mehr



© picture alliance/Uli Deck/dpa

POLIZEI

Polizei kontrolliert Corona-Verordnung Einreise-Quarantäne

Mehr



Sammlung Staatliche Kunsthalle Karlsruhe

MINISTERPRÄSIDENT

„Gemeinsam sind wir stärker“

Mehr





© picture alliance/Philipp von Dittfurth/dpa

CORONAVIRUS

Reisen während den Ausgangsbeschränkungen

Mehr



Uli Deck/dpa

CORONAVIRUS

Einschränkung der 24-Stunden-Regelung in Grenzregionen

Mehr



© dpa

NAHVERKEHR

Treuebonus im Nahverkehr

Mehr

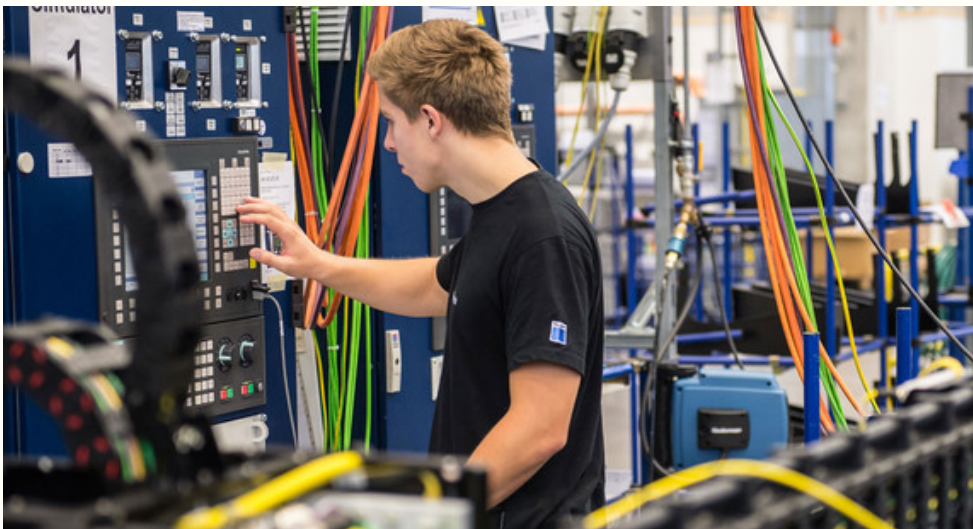


© picture alliance/Sebastian Gollnow/dpa

SCHULE

Schulbetrieb nach den Weihnachtsferien

Mehr



© dpa

ARBEITSMARKT

Brückenprogramm für junge Ingenieure

Mehr





© dpa

KUNST UND KULTUR

Land fördert Musikschulakademie Schloss Kapfenburg

Mehr



© dpa

CORONA-HILFEN

Beteiligungsfonds startet

Mehr



Marijan Murat/dpa

CORONAVIRUS

Lage in den Universitätskliniken im Land angespannt

Mehr





picture-alliance/Uwe Anspach/dpa

CORONA-HILFEN

Weitere Corona-Hilfen für Kunst und Kultur

Mehr



Hauke-Christian Dittrich/dpa

CORONAVIRUS

Landesweite Schnelltest-Aktion für ein sicheres Weihnachten

Mehr



Staatsministerium Baden-Württemberg

BÜRGERBETEILIGUNG

Bürgerforum Corona erfolgreich gestartet

Mehr



© picture alliance/Tom Weller/dpa

NAHVERKEHR

Bahnen fahren im Lockdown

Mehr



© picture alliance/Bayerischer Rundfunk/dpa

CORONA-FORSCHUNG

Landesregierung beschließt „Healthy Air Initiative“

Mehr



© picture alliance/Marijan Murat/dpa

CORONAVIRUS

Landesregierung weitet Corona-Hilfen aus

Mehr



© peterschreiber.media - stock.adobe.com

CORONA-VERORDNUNGEN

Aktuelle Änderungen der Corona-Verordnungen

Mehr



KUNST UND KULTUR

Land unterstützt Campus Galli

Mehr



© dpa

JUSTIZ

Justiz reduziert Dienstbetrieb

Mehr



Marijan Murat/dpa

CORONAVIRUS

Freiwillige Helfer für Corona-Impfzentren gesucht

Mehr



Uli Deck/dpa

CORONAVIRUS

Grenzübertritte weiterhin möglich

Mehr

Immer auf dem neuesten
Stand

E-Mail-Adresse

Newsletter abonnieren

© dpa

Themenübersicht

Twitter

Facebook

Mastodon

Youtube

Instagram

Flickr

Messenger



Kontakt

Benutzungshinweise

Datenschutz

Inhaltsübersicht

Impressum