



CORONAVIRUS
05.01.2021

Infektionen und Todesfälle in Baden- Württemberg



© picture alliance/Sebastian Gollnow/dpa

Teilen

Drucken

PDF speichern

Am Dienstag gab es in Baden-Württemberg weitere 2.954 bestätigte Infektionen mit dem Coronavirus. Damit erhöhte sich die Zahl der Infizierten im Land auf mindestens 249.377, davon sind ungefähr 196.195 Personen wieder genesen. Die Zahl der COVID-19-Todesfälle stieg um 128 auf insgesamt 5.179.

COVID-19: Zahl der aktuell Infizierten im Land bei 48.003 / Gesamtzahl der Infizierten steigt auf 249.377 / Davon 196.195 Personen genesen

Am Dienstag, 5. Januar 2021, hat das [Landesgesundheitsamt \(LGA\) Baden-Württemberg](#) insgesamt **weitere 2.954 bestätigte Infektionen** mit dem

Coronavirus gemeldet (Stand: 16.00 Uhr, siehe Tabelle im [Tagesbericht COVID-19 \(PDF\)](#)). Damit steigt die Zahl der seit Beginn der Pandemie Infizierten in Baden-Württemberg auf mindestens 249.377 an. Davon sind ungefähr 196.195 (+2.640) Personen bereits wieder von ihrer Covid-19-Erkrankung genesen. Derzeit sind geschätzt 48.003 (+186) Menschen im Land mit dem Coronavirus (SARS-CoV-2) infiziert.

5.179 Todesfälle in Baden-Württemberg

Dem Landesgesundheitsamt wurden heute **128 weitere Todesfälle** im Zusammenhang mit dem Coronavirus gemeldet. Damit steigt die Zahl der Todesfälle auf insgesamt 5.179.

Reproduktionszahl liegt bei 0,82

Die Reproduktionszahl beziehungsweise der 7-Tages-R-Wert wird vom [Robert Koch-Institut](#) für Baden-Württemberg mit R 0,82 angegeben. Sie ist die Anzahl der Personen, die im Durchschnitt von einer infizierten Person angesteckt werden.

Intensivkapazitäten zu 86,0 Prozent belegt

Nach Daten des [DIVI-Intensivregisters](#) von Krankenhaus-Standorten mit Intensivbetten zur Akutbehandlung sind zum 5. Januar 2021, 16 Uhr, 597 COVID-19-Fälle in Baden-Württemberg in intensivmedizinischer Behandlung, davon werden 360 (60,3 Prozent) invasiv beatmet. Insgesamt sind derzeit 2.109 Intensivbetten von betreibbaren 2.453 Betten (86,0 Prozent) belegt.

7-Tage-Inzidenz liegt im Landes-Durchschnitt bei 124,0

Mit dem Beschluss zwischen Bund und Ländern zu Maßnahmen der Eindämmung der COVID-19-Epidemie vom 6. Mai 2020 wurde die 7-Tage-Inzidenz als Messzahl für eine Bewertung des Infektionsgeschehens und entsprechender Kontrollmaßnahmen festgelegt. Sie entspricht der Anzahl der in den letzten sieben Tagen neu gemeldeten Fälle pro 100.000 Einwohner und liegt für Baden-Württemberg aktuell im Durchschnitt bei 124,0.

Stadt- und Landkreise mit einer **7-Tage-Inzidenz zwischen 35 und 50:**

keine

Stadt- und Landkreise mit einer 7-Tage-Inzidenz zwischen 50 und 100:

- ↗ [LK Breisgau-Hochschwarzwald](#) (83,5)
- ↗ [LK Emmendingen](#) (85,9)
- ↗ [SK Freiburg im Breisgau](#) (87,4)
- ↗ [LK Heidenheim](#) (79,8)
- ↗ [SK Karlsruhe](#) (76,6)
- ↗ [LK Ludwigsburg](#) (96,6)
- ↗ [LK Rottweil](#) (98,7)
- ↗ [LK Sigmaringen](#) (90,2)
- ↗ [SK Stuttgart](#) (85,5)
- ↗ [SK Ulm](#) (96,2)

Stadt- und Landkreise mit einer 7-Tage-Inzidenz zwischen 100 und 200:

- ↗ [LK Alb-Donau-Kreis](#) (108,1)
- ↗ [SK Baden-Baden](#) (117,8)
- ↗ [LK Biberach](#) (108,8)
- ↗ [LK Böblingen](#) (105,9)
- ↗ [LK Bodenseekreis](#) (156,3)
- ↗ [LK Calw](#) (199,7)
- ↗ [LK Esslingen](#) (114,2)
- ↗ [LK Freudenstadt](#) (121,8)
- ↗ [LK Göppingen](#) (111,6)
- ↗ [SK Heidelberg](#) (102,8)
- ↗ [LK Heilbronn](#) (121,9)
- ↗ [SK Heilbronn](#) (189,6)
- ↗ [LK Hohenlohekreis](#) (130,5)
- ↗ [LK Karlsruhe](#) (129,6)
- ↗ [LK Konstanz](#) (104,4)
- ↗ [LK Lörrach](#) (152,6)
- ↗ [LK Main-Tauber-Kreis](#) (153,3)
- ↗ [SK Mannheim](#) (134,6)
- ↗ [LK Neckar-Odenwald-Kreis](#) (158,7)
- ↗ [LK Ortenaukreis](#) (115,8)
- ↗ [LK Ostalbkreis](#) (157,9)
- ↗ [LK Rastatt](#) (129,2)
- ↗ [LK Ravensburg](#) (159,8)
- ↗ [LK Rems-Murr-Kreis](#) (107,2)
- ↗ [LK Reutlingen](#) (134,1)
- ↗ [LK Rhein-Neckar-Kreis](#) (147,9)
- ↗ [LK Schwäbisch Hall](#) (161,1)
- ↗ [LK Schwarzwald-Baar-Kreis](#) (145,4)

- ↗ [LK Tübingen](#) (112,4)
- ↗ [LK Tuttlingen](#) (198,2)
- ↗ [LK Waldshut](#) (119,9)
- ↗ [LK Zollernalbkreis](#) (161,1)

Stadt- und Landkreise mit einer **7-Tage-Inzidenz zwischen 200 und 300**:

- ↗ [LK Enzkreis](#) (203,0)
- ↗ [SK Pforzheim](#) (206,4)

Stadt- und Landkreise mit einer **7-Tage-Inzidenz von mehr als 300**:

keine

COVID-19-Impfung in Baden-Württemberg

COVID-19-Impfungen in Baden-Württemberg gesamt (bis 4. Januar 2021):
32.191 (+4.758 gegenüber Vortag)

Weitere Informationen

↴ [Tagesbericht COVID-19 des Landesgesundheitsamts Baden-Württemberg vom 5. Januar 2021 \(PDF\)](#)

↳ [Sozialministerium: Einschätzung der aktuellen Lage für Baden-Württemberg](#)

↘ [Coronavirus: Übersichtskarte Baden-Württemberg](#)

Bestätigte Corona-Fälle vom 4. bis 10. Januar 2021

4. Januar 2021

Bestätigte Corona-Fälle vom 28. Dezember 2020 bis 3. Januar 2021

3. Januar 2021

2. Januar 2021

1. Januar 2021

31. Dezember 2020

30. Dezember 2020

29. Dezember 2020

28. Dezember 2020

Bestätigte Corona-Fälle vom 21. bis 27. Dezember 2020

27. Dezember 2020

26. Dezember 2020

25. Dezember 2020

24. Dezember 2020

23. Dezember 2020

22. Dezember 2020

21. Dezember 2020

Bestätigte Corona-Fälle vom 14. bis 20. Dezember 2020

20. Dezember 2020

19. Dezember 2020

18. Dezember 2020

17. Dezember 2020

16. Dezember 2020

15. Dezember 2020

14. Dezember 2020

Bestätigte Corona-Fälle vom 7. bis 13. Dezember 2020

13. Dezember 2020

12. Dezember 2020

11. Dezember 2020

10. Dezember 2020

9. Dezember 2020

8. Dezember 2020

7. Dezember 2020

Archiv

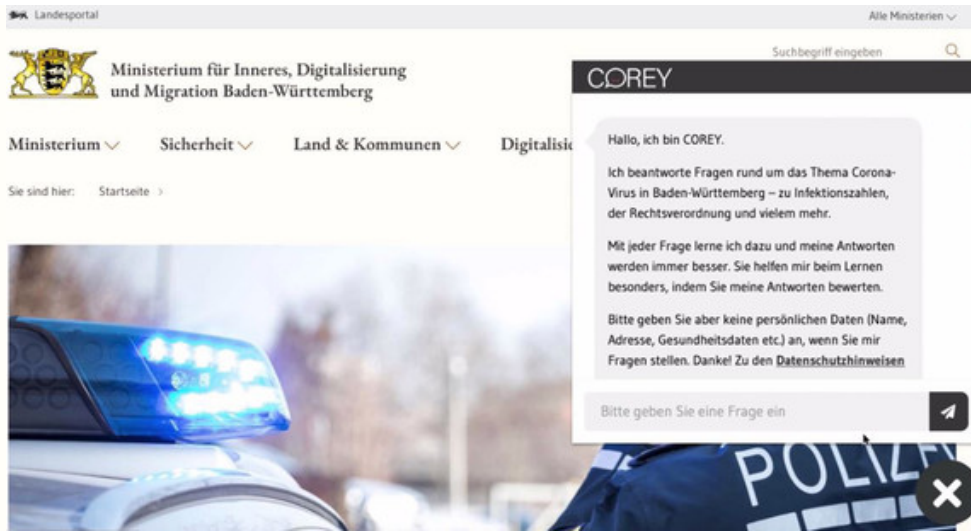
Eine Übersicht der früheren Corona-Fallzahlen in Baden-Württemberg finden Sie hier:

\ [Archiv: Corona-Fälle in Baden-Württemberg vom 25. Februar bis 6. Dezember 2020](#)

\ [Weitere Informationen zum Coronavirus in Baden-Württemberg](#)

Mit unserem [Messenger-Service](#) bekommen Sie immer alle Änderungen und wichtige Informationen aktuell als Pushnachricht auf ihr Mobiltelefon.

[Aktuelle Meldungen zum Coronavirus](#)



Innenministerium Baden-Württemberg

CORONA-PANDEMIE

1,7 Millionen Fragen an Chatbot COREY

Mehr



Steffen Schmid

BEVÖLKERUNGSSCHUTZ

Aufwendungsersatz für ehrenamtliche Helfer im Bevölkerungsschutz

Mehr



POLIZEI

Bilanz der Silvesternacht

Mehr



Staatsministerium Baden-Württemberg

NEUJAHRSANSPRACHE

„Ein wunderbares Signal und Vorzeichen für das neue Jahr“

Mehr

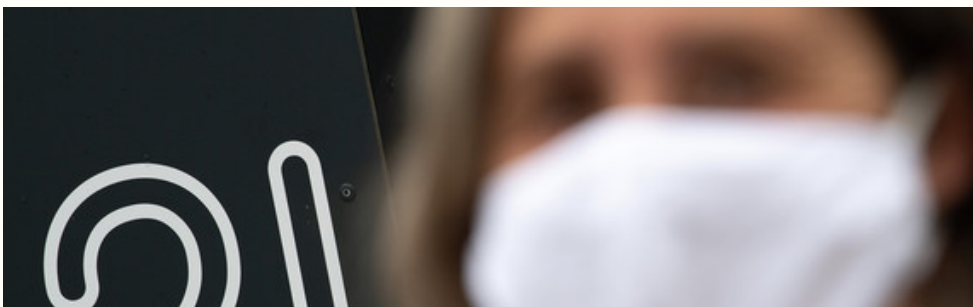


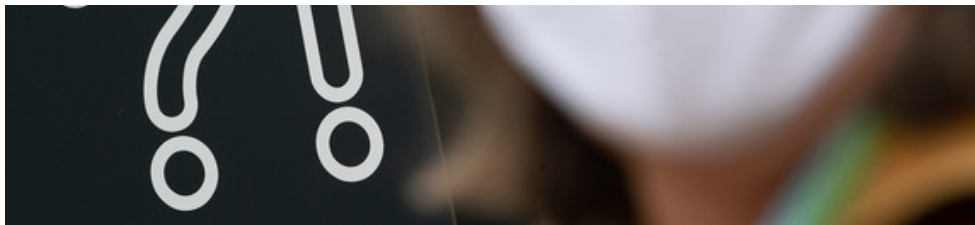
© Ministerium für Soziales und Integration Baden-Württemberg

CORONAVIRUS

Bundesweite Testpflicht für Einreisende aus Risikogebieten

Mehr





Sebastian Gollnow/dpa

CORONAVIRUS

Die vom Land verteilten Masken entsprechen EU-Vorgaben

Mehr



© picture alliance/Frank Rumpenhorst/dpa

CORONA-HILFEN

Weitere Corona-Hilfen für Bustouristik-Branche

Mehr



© picture alliance/dpa | Sebastian Gollnow

POLIZEI

Aufruf zu Vernunft, Disziplin und Verzicht an Silvester

Mehr





© Sebastian Gollnow / dpa

SCHÜLERVERKEHR

Weiterhin Förderung für Verstärkerfahrten im Schulbusverkehr

Mehr



© picture alliance/dpa | Sebastian Gollnow

POLIZEI

Polizeiliche Corona-Bilanz der Weihnachtsfeiertage

Mehr



© BW Stiftung

CORONAVIRUS

CoVLAB hilft Justizvollzugsanstalten beim Schutz vor Covid-19

Mehr



picture alliance/dpa/Marijan Murat

CORONAVIRUS

Landesweiter Start der Corona-Impfungen

Mehr

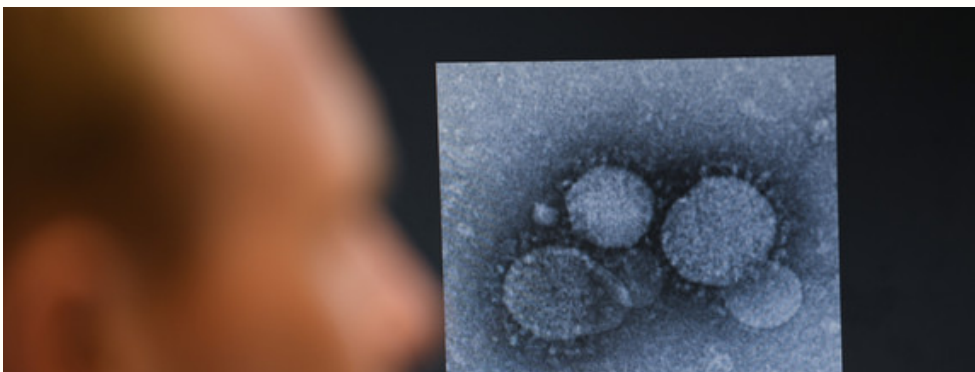


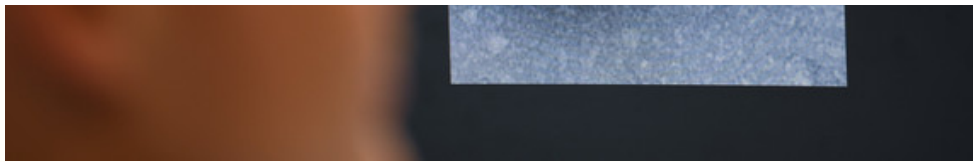
Stefan Puchner/dpa

CORONAVIRUS

Impfstart in Baden-Württemberg

Mehr





© Arne Dedert/dpa

CORONAVIRUS

Erster Nachweis der Variante B.1.1.7 in Baden-Württemberg

Mehr



© picture alliance/Uli Deck/dpa

POLIZEI

Polizei kontrolliert Corona-Verordnung Einreise-Quarantäne

Mehr



Sammlung Staatliche Kunsthalle Karlsruhe

MINISTERPRÄSIDENT

„Gemeinsam sind wir stärker“

Mehr





© picture alliance/Philipp von Ditfurth/dpa

CORONAVIRUS

Reisen während den Ausgangsbeschränkungen

Mehr



Uli Deck/dpa

CORONAVIRUS

Einschränkung der 24-Stunden-Regelung in Grenzregionen

Mehr



© dpa

NAHVERKEHR

Treuebonus im Nahverkehr

Mehr



© picture alliance/Sebastian Gollnow/dpa

SCHULE

Schulbetrieb nach den Weihnachtsferien

Mehr



© dpa

ARBEITSMARKT

Brückenprogramm für junge Ingenieure

Mehr



© dpa

KUNST UND KULTUR

Land fördert Musikschulakademie Schloss Kapfenburg

Mehr



© dpa

CORONA-HILFEN

Beteiligungsfonds startet

Mehr



Marijan Murat/dpa

CORONAVIRUS

Lage in den Universitätskliniken im Land angespannt

Mehr

Immer auf dem neuesten
Stand

E-Mail-Adresse

Newsletter abonnieren

© dpa

Themenübersicht

[Twitter](#)

[Facebook](#)

[Mastodon](#)

[Youtube](#)

[Instagram](#)

[Flickr](#)

[Messenger](#)



[Kontakt](#)

[Benutzungshinweise](#)

[Datenschutz](#)

[Inhaltsübersicht](#)

[Impressum](#)