



CORONAVIRUS
10.01.2021

Infektionen und Todesfälle in Baden- Württemberg



© picture alliance/Sebastian Gollnow/dpa

Teilen

Drucken

PDF speichern

Am Sonntag gab es in Baden-Württemberg weitere 1.488 bestätigte Infektionen mit dem Coronavirus. Damit erhöhte sich die Zahl der Infizierten im Land auf mindestens 261.474, davon sind ungefähr 211.358 Personen wieder genesen. Die Zahl der COVID-19-Todesfälle stieg um 45 auf insgesamt 5.574.

COVID-19: Zahl der aktuell Infizierten im Land bei 44.542 / Gesamtzahl der Infizierten steigt auf 261.474/ Davon 211.358 Personen genesen

Am Sonntag, 10. Januar 2021, hat das [Landesgesundheitsamt \(LGA\) Baden-Württemberg](#) insgesamt **weitere 1.488 bestätigte Infektionen** mit dem

Coronavirus gemeldet (Stand: 16.00 Uhr, siehe Tabelle im [Tagesbericht COVID-19 \(PDF\)](#)). Damit steigt die Zahl der seit Beginn der Pandemie Infizierten in Baden-Württemberg auf mindestens 261.474 an. Davon sind ungefähr 211.358 (+2.364) Personen bereits wieder von ihrer Covid-19-Erkrankung genesen. Derzeit sind geschätzt 44.542 (-921) Menschen im Land mit dem Coronavirus (SARS-CoV-2) infiziert.

5.574 Todesfälle in Baden-Württemberg

Dem Landesgesundheitsamt wurden heute **45 weitere Todesfälle** im Zusammenhang mit dem Coronavirus gemeldet. Damit steigt die Zahl der Todesfälle auf insgesamt 5.574.

Reproduktionszahl liegt bei 1,16

Die Reproduktionszahl beziehungsweise der 7-Tages-R-Wert wird vom [Robert Koch-Institut](#) für Baden-Württemberg mit R 1,16 angegeben. Sie ist die Anzahl der Personen, die im Durchschnitt von einer infizierten Person angesteckt werden.

Intensivkapazitäten zu 85,2 Prozent belegt

Nach Daten des [DIVI-Intensivregisters](#) von Krankenhaus-Standorten mit Intensivbetten zur Akutbehandlung sind zum 10. Januar 2021, 16.00 Uhr, 572 COVID-19-Fälle in Baden-Württemberg in intensivmedizinischer Behandlung, davon werden 353 (61,7 Prozent) invasiv beatmet. Insgesamt sind derzeit 2.074 Intensivbetten von betriebsfähigen 2.433 Betten (85,2 Prozent) belegt.

7-Tage-Inzidenz liegt im Landes-Durchschnitt bei 142,4

Mit dem Beschluss zwischen Bund und Ländern zu Maßnahmen der Eindämmung der COVID-19-Epidemie vom 6. Mai 2020 wurde die 7-Tage-Inzidenz als Messzahl für eine Bewertung des Infektionsgeschehens und entsprechender Kontrollmaßnahmen festgelegt. Sie entspricht der Anzahl der in den letzten sieben Tagen neu gemeldeten Fälle pro 100.000 Einwohner und liegt für Baden-Württemberg aktuell im Durchschnitt bei 142,4.

Stadt- und Landkreise mit einer **7-Tage-Inzidenz unter 50:**

keine

Stadt- und Landkreise mit einer 7-Tage-Inzidenz zwischen 50 und 100:

- ↗ [SK Baden-Baden](#) (87,0)
- ↗ [LK Tübingen](#) (90,5)
- ↗ [SK Ulm](#) (92,3)

Stadt- und Landkreise mit einer 7-Tage-Inzidenz zwischen 100 und 200:

- ↗ [LK Alb-Donau-Kreis](#) (132,4)
- ↗ [LK Biberach](#) (127,7)
- ↗ [LK Böblingen](#) (116,9)
- ↗ [LK Bodenseekreis](#) (199,6)
- ↗ [LK Breisgau-Hochschwarzwald](#) (107,4)
- ↗ [LK Emmendingen](#) (127,4)
- ↗ [LK Enzkreis](#) (190,4)
- ↗ [LK Esslingen](#) (141,1)
- ↗ [SK Freiburg im Breisgau](#) (111,6)
- ↗ [LK Freudenstadt](#) (161,5)
- ↗ [LK Göppingen](#) (115,8)
- ↗ [SK Heidelberg](#) (115,8)
- ↗ [LK Heidenheim](#) (131,8)
- ↗ [LK Heilbronn](#) (119,0)
- ↗ [LK Hohenlohekreis](#) (118,9)
- ↗ [LK Karlsruhe](#) (129,0)
- ↗ [SK Karlsruhe](#) (100,3)
- ↗ [LK Konstanz](#) (141,1)
- ↗ [LK Lörrach](#) (139,9)
- ↗ [LK Ludwigsburg](#) (132,4)
- ↗ [LK Main-Tauber-Kreis](#) (131,4)
- ↗ [SK Mannheim](#) (163,5)
- ↗ [LK Neckar-Odenwald-Kreis](#) (179,6)
- ↗ [LK Ortenaukreis](#) (139,2)
- ↗ [LK Ostalbkreis](#) (167,5)
- ↗ [SK Pforzheim](#) (198,5)
- ↗ [LK Rastatt](#) (144,3)
- ↗ [LK Ravensburg](#) (196,2)
- ↗ [LK Rems-Murr-Kreis](#) (125,9)
- ↗ [LK Reutlingen](#) (157,5)
- ↗ [LK Rhein-Neckar-Kreis](#) (138,4)
- ↗ [LK Rottweil](#) (180,2)
- ↗ [LK Schwäbisch Hall](#) (180,4)
- ↗ [LK Schwarzwald-Baar-Kreis](#) (153,4)
- ↗ [LK Sigmaringen](#) (135,3)

- ↗ [SK Stuttgart](#) (122,5)
- ↗ [LK Tuttlingen](#) (172,6)
- ↗ [LK Waldshut](#) (157,3)
- ↗ [LK Zollernalbkreis](#) (181,7)

Stadt- und Landkreise mit einer **7-Tage-Inzidenz von mehr als 200**:

- ↗ [LK Calw](#) (265,1)
- ↗ [SK Heilbronn](#) (220,4)

COVID-19-Impfung in Baden-Württemberg

COVID-19-Impfungen in Baden-Württemberg gesamt (bis 9. Januar 2021):
61.122 (+5.793 gegenüber Vortag)

Weitere Informationen

↗ [Tagesbericht COVID-19 des Landesgesundheitsamts Baden-Württemberg vom 10. Januar 2021 \(PDF\)](#)

↗ [Sozialministerium: Einschätzung der aktuellen Lage für Baden-Württemberg](#)

↘ [Coronavirus: Übersichtskarte Baden-Württemberg](#)

Bestätigte Corona-Fälle vom 4. bis 10. Januar 2021

9. Januar 2021

8. Januar 2021

7. Januar 2021

6. Januar 2021

5. Januar 2021

4. Januar 2021

Bestätigte Corona-Fälle vom 28. Dezember 2020 bis
3. Januar 2021

3. Januar 2021

2. Januar 2021

1. Januar 2021

31. Dezember 2020

30. Dezember 2020

29. Dezember 2020

28. Dezember 2020

Archiv

Eine Übersicht der früheren Corona-Fallzahlen in Baden-Württemberg finden Sie hier:

\ [Archiv: Corona-Fälle in Baden-Württemberg vom 25. Februar bis 27. Dezember 2020](#)

\ [Weitere Informationen zum Coronavirus in Baden-Württemberg](#)

Mit unserem [Messenger-Service](#) bekommen Sie immer alle Änderungen und wichtige Informationen aktuell als Pushnachricht auf ihr Mobiltelefon.

Aktuelle Meldungen zum Coronavirus



Sebastian Gollnow/dpa

Umsetzung der Zwei-Test-Strategie in Baden-Württemberg

Mehr



© peterschreiber.media - stock.adobe.com

Aktuelle Änderungen der Corona-Verordnungen

Mehr

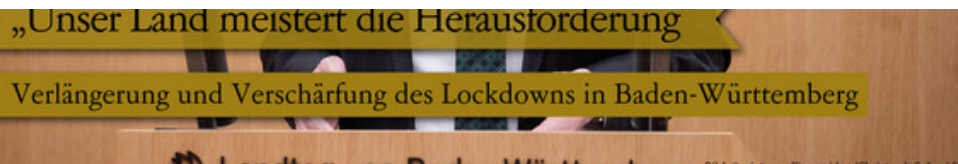


Thomas Heckmann

Impfsituation wird sich in den kommenden Wochen zunehmend entspannen

Mehr





REGIERUNGSGINFORMATION

„Unser Land meistert die Herausforderung“

Mehr

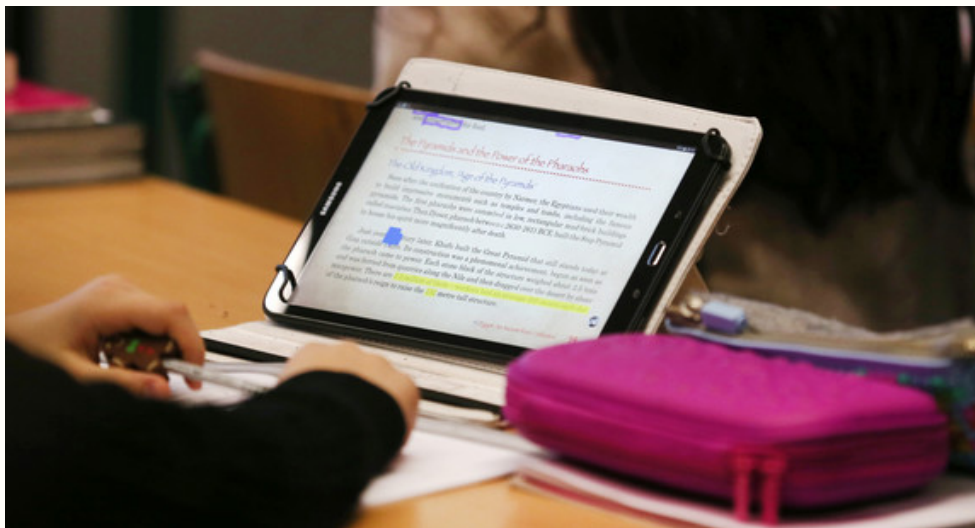


Philipp von Ditfurth/dpa

CORONAVIRUS

Kreisimpfzentren starten am 22. Januar

Mehr



© picture alliance/Ina Fassbender/dpa

CORONAVIRUS

Informationen zum Schul- und Kita-Betrieb nach den Weihnachtsferien

Mehr





CORONA

Lockdown bis Ende Januar verlängert

Mehr



Innenministerium Baden-Württemberg

CORONA-PANDEMIE

1,7 Millionen Fragen an Chatbot COREY

Mehr



Steffen Schmid

BEVÖLKERUNGSSCHUTZ

Aufwendungsersatz für ehrenamtliche Helfer im Bevölkerungsschutz

Mehr



© picture alliance/dpa | Sebastian Gollnow

POLIZEI

Bilanz der Silvesternacht

Mehr



Staatsministerium Baden-Württemberg

NEUJAHRSANSPRACHE

„Ein wunderbares Signal und Vorzeichen für das neue Jahr“

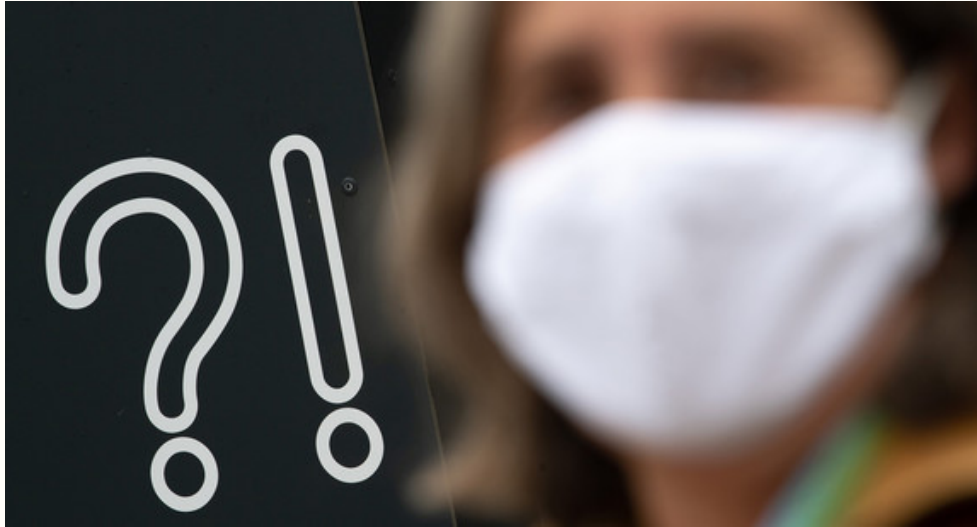
Mehr



CORONAVIRUS

Bundesweite Testpflicht für Einreisende aus Risikogebieten

Mehr



Sebastian Gollnow/dpa

CORONAVIRUS

Die vom Land verteilten Masken entsprechen EU-Vorgaben

Mehr

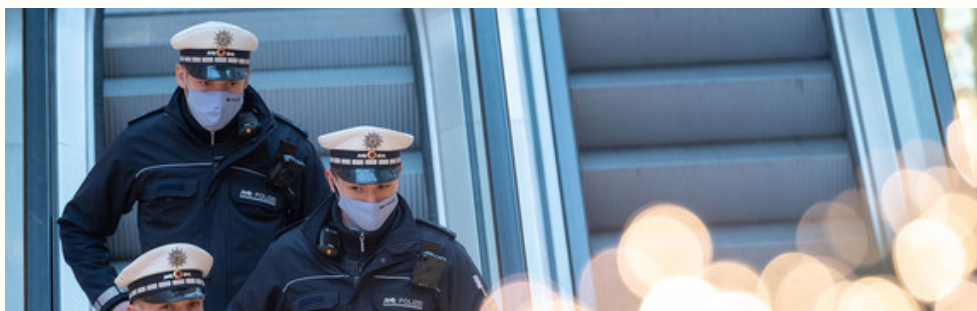


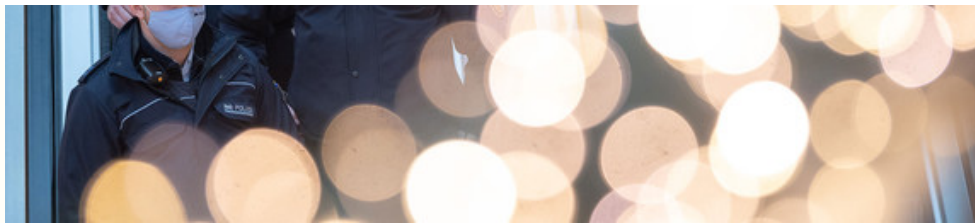
© picture alliance/Frank Rumpenhorst/dpa

CORONA-HILFEN

Weitere Corona-Hilfen für Bustouristik-Branche

Mehr





© picture alliance/dpa | Sebastian Gollnow

POLIZEI

Aufruf zu Vernunft, Disziplin und Verzicht an Silvester

Mehr



© Sebastian Gollnow / dpa

SCHÜLERVERKEHR

Weiterhin Förderung für Verstärkerfahrten im Schulbusverkehr

Mehr



© picture alliance/dpa | Sebastian Gollnow

POLIZEI

Polizeiliche Corona-Bilanz der Weihnachtsfeiertage

Mehr





© BW Stiftung

CORONAVIRUS

CoVLAB hilft Justizvollzugsanstalten beim Schutz vor Covid-19

Mehr



picture alliance/dpa/Marijan Murat

CORONAVIRUS

Landesweiter Start der Corona-Impfungen

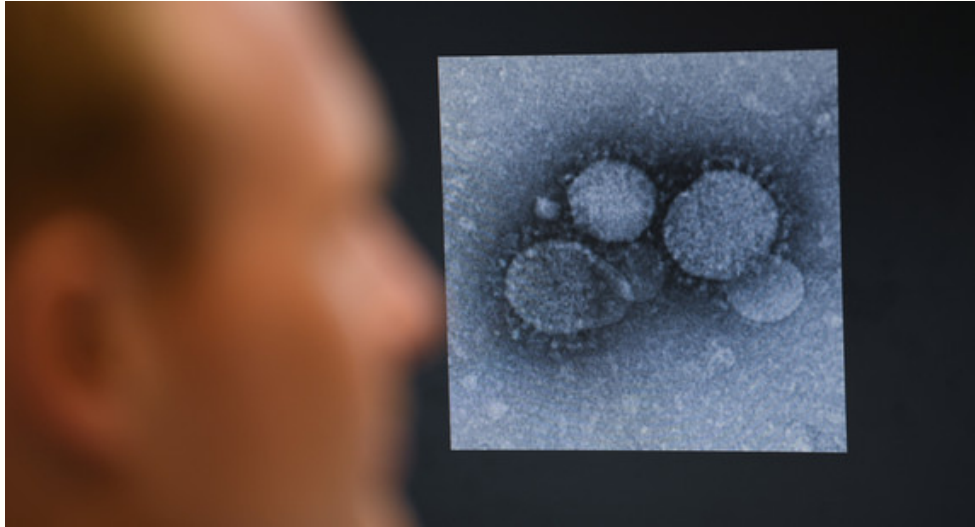
Mehr



CORONAVIRUS

Impfstoffstart in Baden-Württemberg

Mehr



© Arne Dedert/dpa

CORONAVIRUS

Erster Nachweis der Variante B.1.1.7 in Baden-Württemberg

Mehr



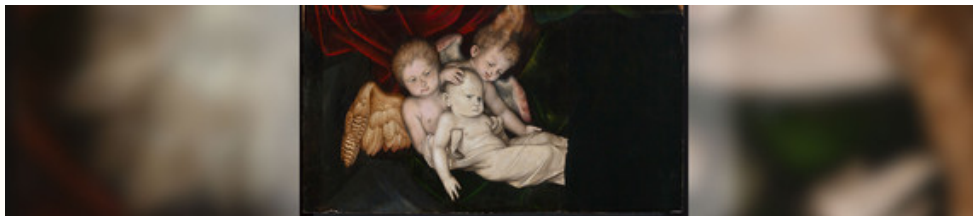
© picture alliance/Uli Deck/dpa

POLIZEI

Polizei kontrolliert Corona-Verordnung Einreise-Quarantäne

Mehr





Sammlung Staatliche Kunsthalle Karlsruhe

MINISTERPRÄSIDENT

„Gemeinsam sind wir stärker“

Mehr



© picture alliance/Philipp von Ditfurth/dpa

CORONAVIRUS

Reisen während den Ausgangsbeschränkungen

Mehr

Immer auf dem neuesten
Stand

E-Mail-Adresse

Newsletter abonnieren

Themenübersicht

[Twitter](#)

[Facebook](#)

[Mastodon](#)

[Youtube](#)

[Instagram](#)

[Flickr](#)

[Messenger](#)



[Kontakt](#)

[Benutzungshinweise](#)

[Datenschutz](#)

[Inhaltsübersicht](#)

[Impressum](#)