



CORONAVIRUS
11.01.2021

Infektionen und Todesfälle in Baden- Württemberg



© picture alliance/Sebastian Gollnow/dpa

Teilen

Drucken

PDF speichern

Am Montag gab es in Baden-Württemberg weitere 1.020 bestätigte Infektionen mit dem Coronavirus. Damit erhöhte sich die Zahl der Infizierten im Land auf mindestens 262.494, davon sind ungefähr 213.581 Personen wieder genesen. Die Zahl der COVID-19-Todesfälle stieg um 90 auf insgesamt 5.664.

COVID-19: Zahl der aktuell Infizierten im Land bei 43.249 / Gesamtzahl der Infizierten steigt auf 262.494/ Davon 213.581 Personen genesen

Am Montag, 11. Januar 2021, hat das [Landesgesundheitsamt \(LGA\) Baden-Württemberg](#) insgesamt **weitere 1.020 bestätigte Infektionen** mit dem

Coronavirus gemeldet (Stand: 16.00 Uhr, siehe Tabelle im [Tagesbericht COVID-19 \(PDF\)](#)). Damit steigt die Zahl der seit Beginn der Pandemie Infizierten in Baden-Württemberg auf mindestens 262.494 an. Davon sind ungefähr 213.581 (+2.223) Personen bereits wieder von ihrer Covid-19-Erkrankung genesen. Derzeit sind geschätzt 43.249 (-1.293) Menschen im Land mit dem Coronavirus (SARS-CoV-2) infiziert.

5.664 Todesfälle in Baden-Württemberg

Dem Landesgesundheitsamt wurden heute **90 weitere Todesfälle** im Zusammenhang mit dem Coronavirus gemeldet. Damit steigt die Zahl der Todesfälle auf insgesamt 5.664.

Reproduktionszahl liegt bei 1,17

Die Reproduktionszahl beziehungsweise der 7-Tages-R-Wert wird vom [Robert Koch-Institut](#) für Baden-Württemberg mit R 1,17 angegeben. Sie ist die Anzahl der Personen, die im Durchschnitt von einer infizierten Person angesteckt werden.

Intensivkapazitäten zu 85,8 Prozent belegt

Nach Daten des [DIVI-Intensivregisters](#) von Krankenhaus-Standorten mit Intensivbetten zur Akutbehandlung sind zum 11. Januar 2021, 16.00 Uhr, 569 COVID-19-Fälle in Baden-Württemberg in intensivmedizinischer Behandlung, davon werden 343 (60,3 Prozent) invasiv beatmet. Insgesamt sind derzeit 2.104 Intensivbetten von betreibbaren 2.452 Betten (85,8 Prozent) belegt.

7-Tage-Inzidenz liegt im Landes-Durchschnitt bei 138,5

Mit dem Beschluss zwischen Bund und Ländern zu Maßnahmen der Eindämmung der COVID-19-Epidemie vom 6. Mai 2020 wurde die 7-Tage-Inzidenz als Messzahl für eine Bewertung des Infektionsgeschehens und entsprechender Kontrollmaßnahmen festgelegt. Sie entspricht der Anzahl der in den letzten sieben Tagen neu gemeldeten Fälle pro 100.000 Einwohner und liegt für Baden-Württemberg aktuell im Durchschnitt bei 138,5.

Stadt- und Landkreise mit einer **7-Tage-Inzidenz unter 50:**

keine

Stadt- und Landkreise mit einer 7-Tage-Inzidenz zwischen 50 und 100:

- ↗ [SK Baden-Baden](#) (88,8)
- ↗ [LK Tübingen](#) (87,9)
- ↗ [SK Ulm](#) (93,3)

Stadt- und Landkreise mit einer 7-Tage-Inzidenz zwischen 100 und 200:

- ↗ [LK Alb-Donau-Kreis](#) (135,0)
- ↗ [LK Biberach](#) (126,2)
- ↗ [LK Böblingen](#) (111,3)
- ↗ [LK Bodenseekreis](#) (188,1)
- ↗ [LK Breisgau-Hochschwarzwald](#) (104,7)
- ↗ [LK Emmendingen](#) (113,0)
- ↗ [LK Enzkreis](#) (177,4)
- ↗ [LK Esslingen](#) (134,4)
- ↗ [SK Freiburg im Breisgau](#) (104,7)
- ↗ [LK Freudenstadt](#) (157,3)
- ↗ [LK Göppingen](#) (112,0)
- ↗ [SK Heidelberg](#) (135,0)
- ↗ [LK Heidenheim](#) (122,0)
- ↗ [LK Heilbronn](#) (121,6)
- ↗ [LK Hohenlohekreis](#) (111,8)
- ↗ [LK Karlsruhe](#) (130,1)
- ↗ [SK Karlsruhe](#) (100,6)
- ↗ [LK Konstanz](#) (152,6)
- ↗ [LK Lörrach](#) (147,3)
- ↗ [LK Ludwigsburg](#) (128,9)
- ↗ [LK Main-Tauber-Kreis](#) (137,5)
- ↗ [SK Mannheim](#) (157,7)
- ↗ [LK Neckar-Odenwald-Kreis](#) (181,0)
- ↗ [LK Ortenaukreis](#) (132,5)
- ↗ [LK Ostalbkreis](#) (179,9)
- ↗ [LK Rastatt](#) (143,9)
- ↗ [LK Ravensburg](#) (193,7)
- ↗ [LK Rems-Murr-Kreis](#) (124,8)
- ↗ [LK Reutlingen](#) (132,4)
- ↗ [LK Rhein-Neckar-Kreis](#) (129,5)
- ↗ [LK Rottweil](#) (174,4)
- ↗ [LK Schwäbisch Hall](#) (191,1)
- ↗ [LK Schwarzwald-Baar-Kreis](#) (151,5)
- ↗ [LK Sigmaringen](#) (132,2)
- ↗ [SK Stuttgart](#) (120,1)

- ↗ [LK Tuttlingen](#) (163,4)
- ↗ [LK Waldshut](#) (157,3)
- ↗ [LK Zollernalbkreis](#) (154,7)

Stadt- und Landkreise mit einer **7-Tage-Inzidenz von mehr als 200**:

- ↗ [LK Calw](#) (204,8)
- ↗ [SK Heilbronn](#) (210,1)
- ↗ [SK Pforzheim](#) (200,9)

COVID-19-Impfung in Baden-Württemberg

COVID-19-Impfungen in Baden-Württemberg gesamt (bis 10. Januar 2021):
65.497 (+4.369 gegenüber Vortag)

Weitere Informationen

↗ [Tagesbericht COVID-19 des Landesgesundheitsamts Baden-Württemberg vom 11. Januar 2021 \(PDF\)](#)

↗ [Sozialministerium: Einschätzung der aktuellen Lage für Baden-Württemberg](#)

↘ [Coronavirus: Übersichtskarte Baden-Württemberg](#)

Bestätigte Corona-Fälle vom 4. bis 10. Januar 2021

10. Januar 2021

9. Januar 2021

8. Januar 2021

7. Januar 2021

6. Januar 2021

5. Januar 2021

4. Januar 2021

Bestätigte Corona-Fälle vom 28. Dezember 2020 bis 3. Januar 2021

3. Januar 2021

2. Januar 2021

1. Januar 2021

31. Dezember 2020

30. Dezember 2020

29. Dezember 2020

28. Dezember 2020

Archiv

Eine Übersicht der früheren Corona-Fallzahlen in Baden-Württemberg finden Sie hier:

\ [Archiv: Corona-Fälle in Baden-Württemberg vom 25. Februar bis 27. Dezember 2020](#)

\ [Weitere Informationen zum Coronavirus in Baden-Württemberg](#)

Mit unserem [Messenger-Service](#) bekommen Sie immer alle Änderungen und wichtige Informationen aktuell als Pushnachricht auf ihr Mobiltelefon.

Aktuelle Meldungen zum Coronavirus





Polizeipräsidium Stuttgart

POLIZEI

Corona-Bilanz der Polizei vom Wochenende

Mehr



© dpa

JUSTIZ

Justiz setzt reduzierten Dienstbetrieb fort

Mehr



Sebastian Gollnow/dpa

REISEVERKEHR

Umsetzung der Zwei-Test-Strategie in Baden-Württemberg

Mehr





© peterschreiber.media - stock.adobe.com

CORONA-VERORDNUNGEN

Aktuelle Änderungen der Corona-Verordnungen

Mehr



Thomas Heckmann

CORONA-IMPfung

Impfsituation wird sich in den kommenden Wochen zunehmend entspannen

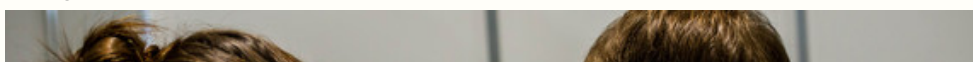
Mehr



REGIERUNGsinFORMATION

„Unser Land meistert die Herausforderung“

Mehr



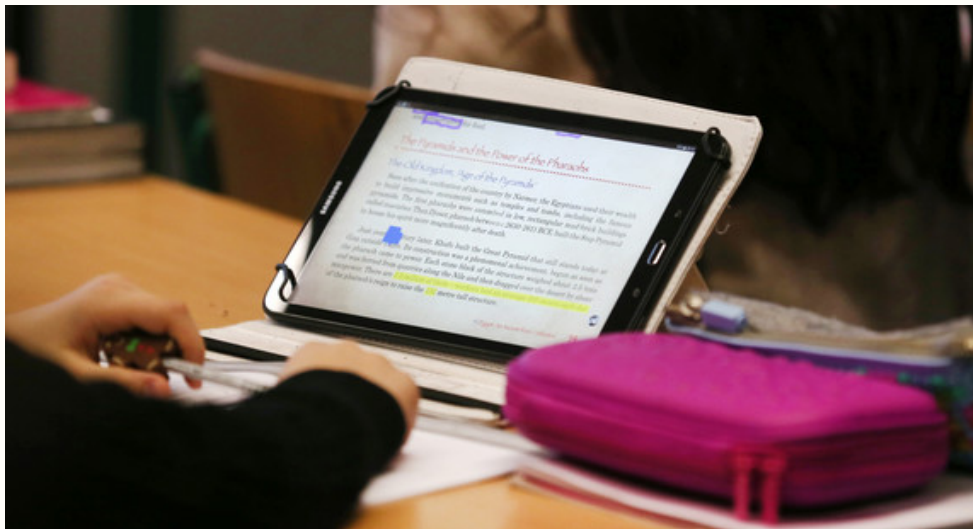


Philipp von Ditfurth/dpa

CORONAVIRUS

Kreisimpfzentren starten am 22. Januar

Mehr



© picture alliance/Ina Fassbender/dpa

CORONAVIRUS

Informationen zum Schul- und Kita-Betrieb nach den Weihnachtsferien

Mehr



CORONA

Lockdown bis Ende Januar verlängert

Mehr



Innenministerium Baden-Württemberg

CORONA-PANDEMIE

1,7 Millionen Fragen an Chatbot COREY

Mehr

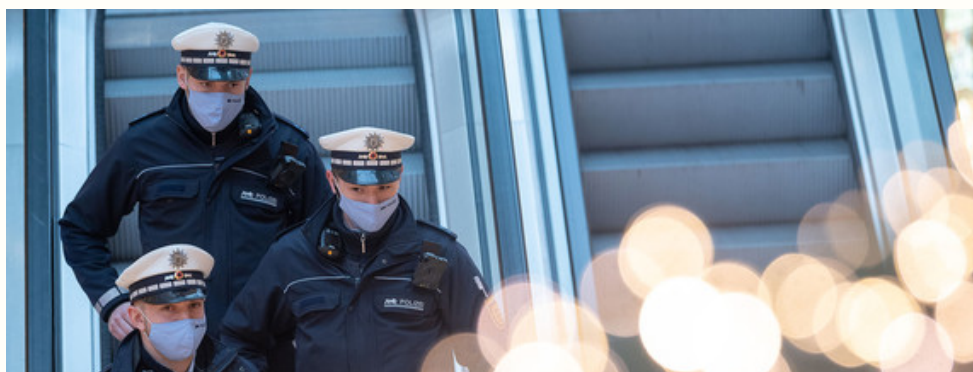


Steffen Schmid

BEVÖLKERUNGSSCHUTZ

Aufwendungsersatz für ehrenamtliche Helfer im Bevölkerungsschutz

Mehr





© picture alliance/dpa | Sebastian Gollnow

POLIZEI

Bilanz der Silvesternacht

Mehr



Staatsministerium Baden-Württemberg

NEUJAHRSANSPRACHE

„Ein wunderbares Signal und Vorzeichen für das neue Jahr“

Mehr

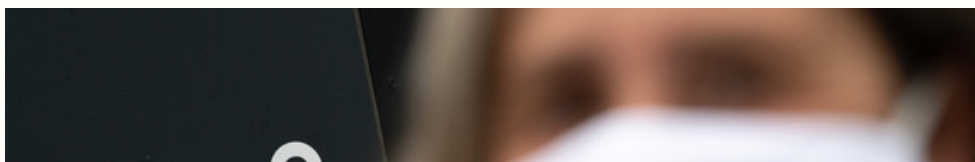


© Ministerium für Soziales und Integration Baden-Württemberg

CORONAVIRUS

Bundesweite Testpflicht für Einreisende aus Risikogebieten

Mehr





Sebastian Gollnow/dpa

CORONAVIRUS

Die vom Land verteilten Masken entsprechen EU-Vorgaben

Mehr



© picture alliance/Frank Rumpenhorst/dpa

CORONA-HILFEN

Weitere Corona-Hilfen für Bustouristik-Branche

Mehr



© picture alliance/dpa | Sebastian Gollnow

POLIZEI

Aufruf zu Vernunft, Disziplin und Verzicht an Silvester

Mehr



© Sebastian Gollnow / dpa

SCHÜLERVERKEHR

Weiterhin Förderung für Verstärkerfahrten im Schulbusverkehr

Mehr



© picture alliance/dpa | Sebastian Gollnow

POLIZEI

Polizeiliche Corona-Bilanz der Weihnachtsfeiertage

Mehr



© BW Stiftung

CORONAVIRUS

CoVLAB hilft Justizvollzugsanstalten beim Schutz vor Covid-19

Mehr



picture alliance/dpa/Marijan Murat

CORONAVIRUS

Landesweiter Start der Corona-Impfungen

Mehr

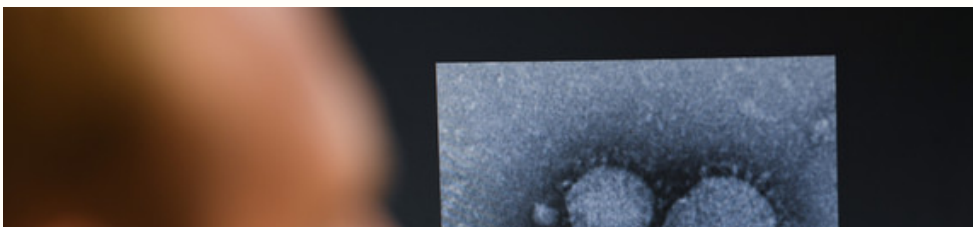


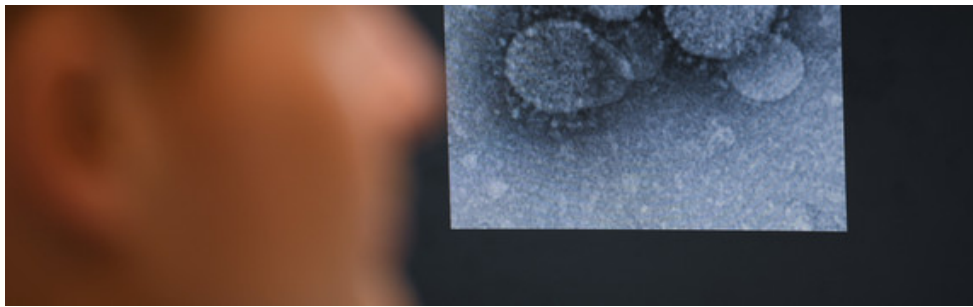
Stefan Puchner/dpa

CORONAVIRUS

Impfstart in Baden-Württemberg

Mehr





© Arne Dedert/dpa

CORONAVIRUS

Erster Nachweis der Variante B.1.1.7 in Baden-Württemberg

Mehr



© picture alliance/Uli Deck/dpa

POLIZEI

Polizei kontrolliert Corona-Verordnung Einreise-Quarantäne

Mehr

Immer auf dem neuesten Stand

E-Mail-Adresse

Newsletter abonnieren

Themenübersicht

[Twitter](#)

[Facebook](#)

[Mastodon](#)

[Youtube](#)

[Instagram](#)

[Flickr](#)

[Messenger](#)



[Kontakt](#)

[Benutzungshinweise](#)

[Datenschutz](#)

[Inhaltsübersicht](#)

[Impressum](#)