



CORONAVIRUS  
14.01.2021

# Infektionen und Todesfälle in Baden- Württemberg



© picture alliance/Sebastian Gollnow/dpa

Teilen

Drucken

PDF speichern

**Am Donnerstag gab es in Baden-Württemberg weitere 2.327 bestätigte Infektionen mit dem Coronavirus. Damit erhöhte sich die Zahl der Infizierten im Land auf mindestens 270.023, davon sind ungefähr 223.104 Personen wieder genesen. Die Zahl der COVID-19-Todesfälle stieg um 104 auf insgesamt 5.977.**

**COVID-19: Zahl der aktuell Infizierten im Land bei 40.942 / Gesamtzahl der Infizierten steigt auf 270.023 / Davon 223.104 Personen genesen**

Am Donnerstag, 14. Januar 2021, hat das [Landesgesundheitsamt \(LGA\) Baden-Württemberg](#) insgesamt **weitere 2.327 bestätigte Infektionen** mit dem

Coronavirus gemeldet (Stand: 16.00 Uhr, siehe Tabelle im [↕ Lagebericht COVID-19 \(PDF\)](#)). Damit steigt die Zahl der seit Beginn der Pandemie Infizierten in Baden-Württemberg auf mindestens 270.023 an. Davon sind ungefähr 223.104 (+3.428) Personen bereits wieder von ihrer Covid-19-Erkrankung genesen. Derzeit sind geschätzt 40.942 (-1.205) Menschen im Land mit dem Coronavirus (SARS-CoV-2) infiziert.

## 5.977 Todesfälle in Baden-Württemberg

Dem Landesgesundheitsamt wurden heute **104 weitere Todesfälle** im Zusammenhang mit dem Coronavirus gemeldet. Damit steigt die Zahl der Todesfälle auf insgesamt 5.977.

## Reproduktionszahl liegt bei 1,02

Die Reproduktionszahl beziehungsweise der 7-Tages-R-Wert wird vom [↗ Robert Koch-Institut](#) für Baden-Württemberg mit R 1,02 angegeben. Sie ist die Anzahl der Personen, die im Durchschnitt von einer infizierten Person angesteckt werden.

## Intensivkapazitäten zu 88,2 Prozent belegt

Nach Daten des [↗ DIVI-Intensivregisters](#) von Krankenhaus-Standorten mit Intensivbetten zur Akutbehandlung sind zum 14. Januar 2021, 16.00 Uhr, 520 COVID-19-Fälle in Baden-Württemberg in intensivmedizinischer Behandlung, davon werden 327 (62,9 Prozent) invasiv beatmet. Insgesamt sind derzeit 2.163 Intensivbetten von betriebsfähigen 2.453 Betten (88,2 Prozent) belegt.

## 7-Tage-Inzidenz liegt im Landes-Durchschnitt bei 131,1

Mit dem Beschluss zwischen Bund und Ländern zu Maßnahmen der Eindämmung der COVID-19-Epidemie vom 6. Mai 2020 wurde die 7-Tage-Inzidenz als Messzahl für eine Bewertung des Infektionsgeschehens und entsprechender Kontrollmaßnahmen festgelegt. Sie entspricht der Anzahl der in den letzten sieben Tagen neu gemeldeten Fälle pro 100.000 Einwohner und liegt für Baden-Württemberg aktuell im Durchschnitt bei 131,1.

Stadt- und Landkreise mit einer **7-Tage-Inzidenz unter 50:**

keine

## Stadt- und Landkreise mit einer 7-Tage-Inzidenz zwischen 50 und 100:

- ↗ [SK Baden-Baden](#) (92,4)
- ↗ [LK Böblingen](#) (87,3)
- ↗ [LK Breisgau-Hochschwarzwald](#) (94,1)
- ↗ [SK Freiburg im Breisgau](#) (77,4)
- ↗ [LK Hohenlohekreis](#) (87,0)
- ↗ [SK Karlsruhe](#) (84,6)
- ↗ [LK Tübingen](#) (97,5)
- ↗ [SK Ulm](#) (77,3)

## Stadt- und Landkreise mit einer 7-Tage-Inzidenz zwischen 100 und 200:

- ↗ [LK Alb-Donau-Kreis](#) (144,1)
- ↗ [LK Biberach](#) (105,3)
- ↗ [LK Bodenseekreis](#) (183,9)
- ↗ [LK Calw](#) (187,2)
- ↗ [LK Emmendingen](#) (101,0)
- ↗ [LK Enzkreis](#) (152,3)
- ↗ [LK Esslingen](#) (123,7)
- ↗ [LK Freudenstadt](#) (147,2)
- ↗ [LK Göppingen](#) (123,6)
- ↗ [SK Heidelberg](#) (110,2)
- ↗ [LK Heidenheim](#) (119,7)
- ↗ [LK Heilbronn](#) (120,2)
- ↗ [LK Karlsruhe](#) (133,9)
- ↗ [LK Konstanz](#) (118,1)
- ↗ [LK Lörrach](#) (142,1)
- ↗ [LK Ludwigsburg](#) (130,5)
- ↗ [LK Main-Tauber-Kreis](#) (127,6)
- ↗ [SK Mannheim](#) (133,9)
- ↗ [LK Neckar-Odenwald-Kreis](#) (170,6)
- ↗ [LK Ortenaukreis](#) (133,2)
- ↗ [LK Ostalbkreis](#) (180,2)
- ↗ [SK Pforzheim](#) (195,3)
- ↗ [LK Rastatt](#) (124,4)
- ↗ [LK Rems-Murr-Kreis](#) (120,8)
- ↗ [LK Reutlingen](#) (122,6)
- ↗ [LK Rhein-Neckar-Kreis](#) (125,5)
- ↗ [LK Rottweil](#) (188,7)
- ↗ [LK Schwäbisch Hall](#) (154,5)
- ↗ [LK Schwarzwald-Baar-Kreis](#) (130,8)
- ↗ [LK Sigmaringen](#) (144,4)

- [↗SK Stuttgart](#) (118,7)
- [↗LK Tuttlingen](#) (159,8)
- [↗LK Waldshut](#) (139,2)
- [↗LK Zollernalbkreis](#) (160,5)

Stadt- und Landkreise mit einer **7-Tage-Inzidenz von mehr als 200**:

- [↗SK Heilbronn](#) (237,0)
- [↗LK Ravensburg](#) (206,0)

## COVID-19-Impfung in Baden-Württemberg

- Impfungen gesamt (bis 13. Januar 2021): 82.630
- Impfungen am 13. Januar 2021: 5.538

## Weitere Informationen

↴ [Lagebericht COVID-19 des Landesgesundheitsamts Baden-Württemberg vom 14. Januar 2021 \(PDF\)](#)

↗ [Sozialministerium: Einschätzung der aktuellen Lage für Baden-Württemberg](#)

↘ [Coronavirus: Übersichtskarte Baden-Württemberg](#)

## Bestätigte Corona-Fälle vom 11. bis 17. Januar 2021

---

13. Januar 2021

---

12. Januar 2021

---

11. Januar 2021

## Bestätigte Corona-Fälle vom 4. bis 10. Januar 2021

---

10. Januar 2021

---

9. Januar 2021

---

8. Januar 2021

---

7. Januar 2021

---

6. Januar 2021

---

5. Januar 2021

---

4. Januar 2021

---

## Bestätigte Corona-Fälle vom 28. Dezember 2020 bis 3. Januar 2021

---

3. Januar 2021

---

2. Januar 2021

---

1. Januar 2021

---

31. Dezember 2020

---

30. Dezember 2020

---

29. Dezember 2020

---

28. Dezember 2020

---

## Archiv

Eine Übersicht der früheren Corona-Fallzahlen in Baden-Württemberg finden Sie hier:

[\ Archiv: Corona-Fälle in Baden-Württemberg vom 25. Februar bis 27. Dezember 2020](#)

[\ Weitere Informationen zum Coronavirus in Baden-Württemberg](#)

Mit unserem [Messenger-Service](#) bekommen Sie immer alle Änderungen und wichtige Informationen aktuell als Pushnachricht auf ihr Mobiltelefon.

[Aktuelle Meldungen zum Coronavirus](#)

---



© dpa

KULTUR

## Staatstheater verlängern Aussetzung des Spielbetriebs

Mehr

Wie geht es ab dem 18. Januar 2021 mit Kitas und Grundschulen weiter?

Presse-Statement vom 14. Januar 2021

Wir halten **ZUSAMMEN.**  
Auch mit Abstand

Baden-Württemberg.de

BILDUNG

## Kitas und Grundschulen in Baden-Württemberg bleiben geschlossen

Mehr





Christoph Schmidt/dpa

CORONAVIRUS

## Freiwillige Tests für Personal in Schulen und Kitas

Mehr



© Christophe Gateau/dpa

CORONAVIRUS

## Diagnostik der Virusmutanten

Mehr

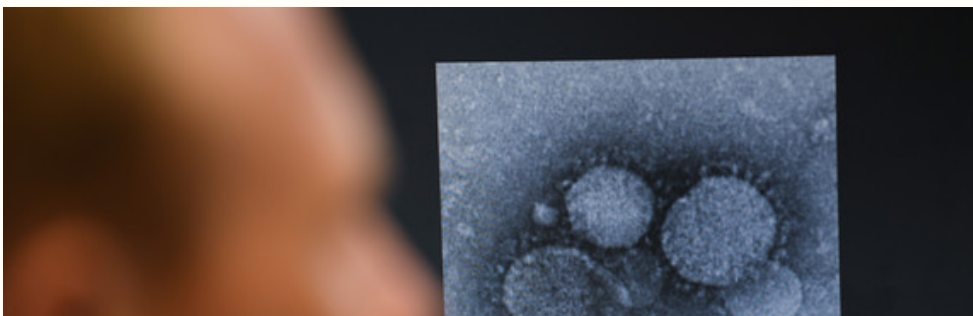


© picture alliance/Christoph Schmidt/dpa

CORONAHILFE

## „Tilgungszuschuss Corona“ wird ausgeweitet

Mehr





© Arne Dedert/dpa

CORONAVIRUS

## Erster Nachweis der mutierten Südafrika-Variante

Mehr



Polizeipräsidium Stuttgart

POLIZEI

## Corona-Bilanz der Polizei vom Wochenende

Mehr



© dpa

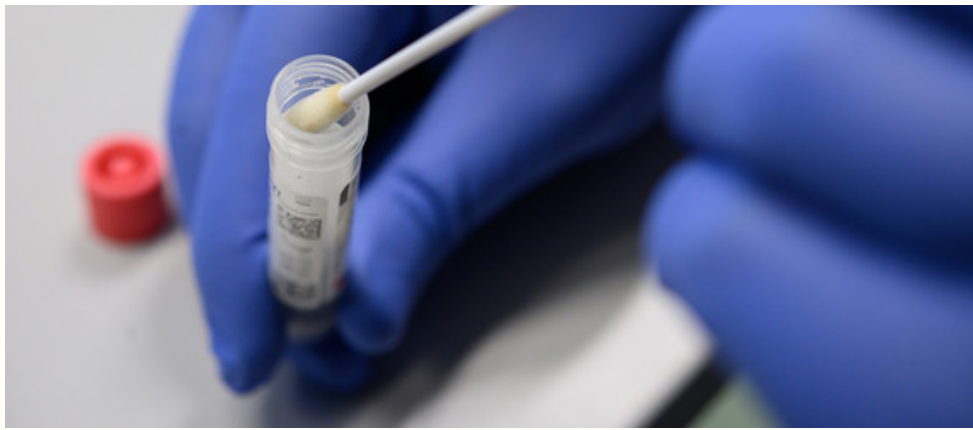
JUSTIZ

## Justiz setzt reduzierten Dienstbetrieb fort

Mehr





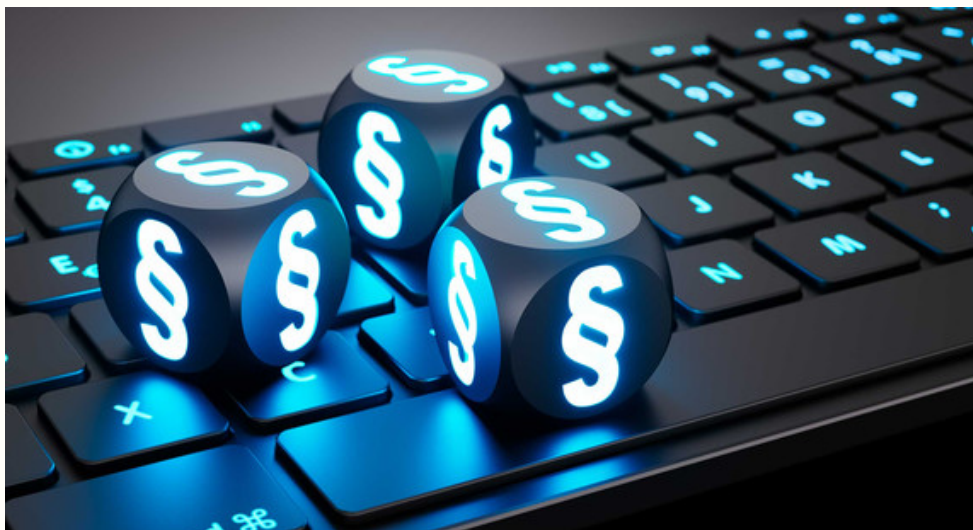


Sebastian Gollnow/dpa

REISEVERKEHR

## Umsetzung der Zwei-Test-Strategie in Baden-Württemberg

Mehr



© peterschreiber.media - stock.adobe.com

CORONA-VERORDNUNGEN

## Aktuelle Änderungen der Corona-Verordnungen

Mehr



Thomas Heckmann

CORONA-IMPfung

## Impfsituation wird sich in den kommenden Wochen zunehmend entspannen

Mehr



REGIERUNGSGINFORMATION

## „Unser Land meistert die Herausforderung“

Mehr

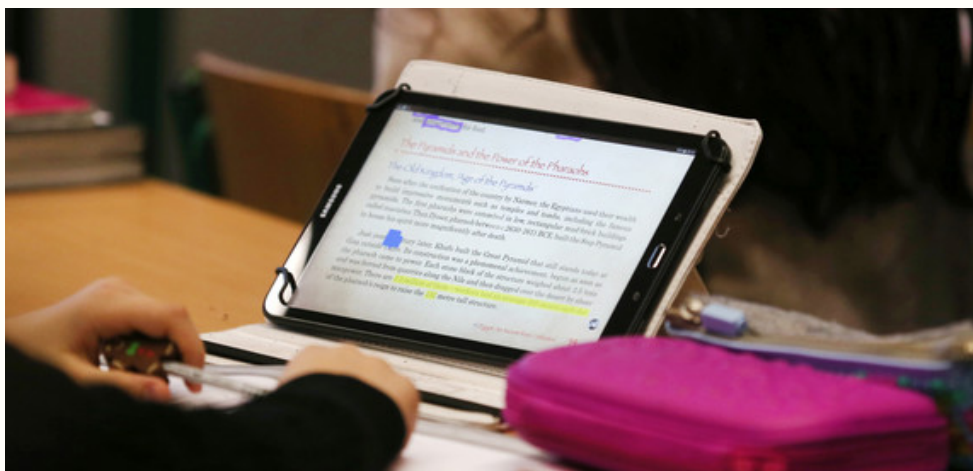


Philipp von Dittfurth/dpa

CORONAVIRUS

## Kreisimpfzentren starten am 22. Januar

Mehr





© picture alliance/Ina Fassbender/dpa

CORONAVIRUS

## Informationen zum Schul- und Kita-Betrieb nach den Weihnachtsferien

Mehr



CORONA

## Lockdown bis Ende Januar verlängert

Mehr

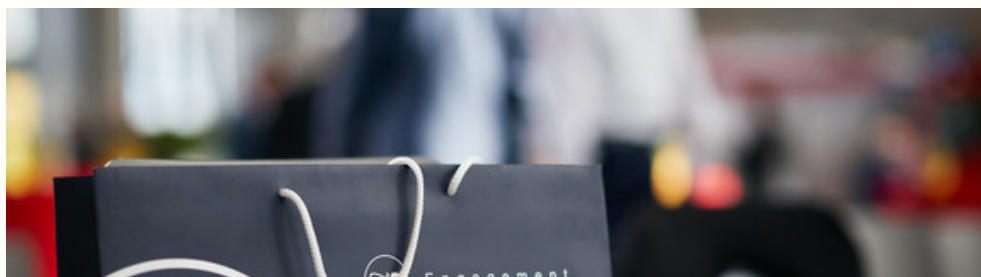


Innenministerium Baden-Württemberg

CORONA-PANDEMIE

## 1,7 Millionen Fragen an Chatbot COREY

Mehr





Steffen Schmid

BEVÖLKERUNGSSCHUTZ

## Aufwendungsersatz für ehrenamtliche Helfer im Bevölkerungsschutz

Mehr



© picture alliance/dpa | Sebastian Gollnow

POLIZEI

## Bilanz der Silvesternacht

Mehr



Staatsministerium Baden-Württemberg

NEUJAHRSANSPRACHE

## „Ein wunderbares Signal und Vorzeichen für das neue Jahr“

Mehr



© Ministerium für Soziales und Integration Baden-Württemberg

CORONAVIRUS

## Bundesweite Testpflicht für Einreisende aus Risikogebieten

Mehr



Sebastian Gollnow/dpa

CORONAVIRUS

## Die vom Land verteilten Masken entsprechen EU-Vorgaben

Mehr





CORONA-HILFEN

## Weitere Corona-Hilfen für Bustouristik-Branche

Mehr



© picture alliance/dpa | Sebastian Gollnow

POLIZEI

## Aufruf zu Vernunft, Disziplin und Verzicht an Silvester

Mehr



© Sebastian Gollnow / dpa

SCHÜLERVERKEHR

## Weiterhin Förderung für Verstärkerfahrten im Schulbusverkehr

Mehr

Immer auf dem neuesten  
Stand

E-Mail-Adresse

Newsletter abonnieren



© Staatliche Schlösser und Gärten Baden-Württemberg

## Themenübersicht

[Twitter](#)

[Facebook](#)

[Mastodon](#)

[Youtube](#)

[Instagram](#)

[Flickr](#)

[Messenger](#)



[Kontakt](#)

[Benutzungshinweise](#)

[Datenschutz](#)

[Inhaltsübersicht](#)

[Impressum](#)