



CORONAVIRUS
17.01.2021

Infektionen und Todesfälle in Baden- Württemberg



© picture alliance/Sebastian Gollnow/dpa

Teilen

Drucken

PDF speichern

Am Sonntag gab es in Baden-Württemberg weitere 972 bestätigte Infektionen mit dem Coronavirus. Damit erhöhte sich die Zahl der Infizierten im Land auf mindestens 274.806, davon sind ungefähr 230.948 Personen wieder genesen. Die Zahl der COVID-19-Todesfälle stieg um 22 auf insgesamt 6.110.

COVID-19: Zahl der aktuell Infizierten im Land bei 37.748 / Gesamtzahl der Infizierten steigt auf 274.806 / Davon 230.948 Personen genesen

Am Sonntag, 17. Januar 2021, hat das [Landesgesundheitsamt \(LGA\) Baden-Württemberg](#) insgesamt **weitere 972 bestätigte Infektionen** mit dem

Coronavirus gemeldet (Stand: 16.00 Uhr, siehe Tabelle im [Tagesbericht COVID-19 \(PDF\)](#)). Damit steigt die Zahl der seit Beginn der Pandemie Infizierten in Baden-Württemberg auf mindestens 274.806 an. Davon sind ungefähr 230.948 (+2.173) Personen bereits wieder von ihrer Covid-19-Erkrankung genesen. Derzeit sind geschätzt 37.748 (-1.223) Menschen im Land mit dem Coronavirus (SARS-CoV-2) infiziert.

6.110 Todesfälle in Baden-Württemberg

Dem Landesgesundheitsamt wurden heute **22 weitere Todesfälle** im Zusammenhang mit dem Coronavirus gemeldet. Damit steigt die Zahl der Todesfälle auf insgesamt 6.110.

Reproduktionszahl liegt bei 0,97

Die Reproduktionszahl beziehungsweise der 7-Tages-R-Wert wird vom [Robert Koch-Institut](#) für Baden-Württemberg mit R 0.97 angegeben. Sie ist die Anzahl der Personen, die im Durchschnitt von einer infizierten Person angesteckt werden.

Intensivkapazitäten zu 87 Prozent belegt

Nach Daten des [DIVI-Intensivregisters](#) von Krankenhaus-Standorten mit Intensivbetten zur Akutbehandlung sind zum 17. Januar 2021, 16.00 Uhr, 515 COVID-19-Fälle in Baden-Württemberg in intensivmedizinischer Behandlung, davon werden 301 (58 Prozent) invasiv beatmet. Insgesamt sind derzeit 2.113 Intensivbetten von betreibbaren 2.438 Betten (87 Prozent) belegt.

7-Tage-Inzidenz liegt im Landes-Durchschnitt bei 118,6

Mit dem Beschluss zwischen Bund und Ländern zu Maßnahmen der Eindämmung der COVID-19-Epidemie vom 6. Mai 2020 wurde die 7-Tage-Inzidenz als Messzahl für eine Bewertung des Infektionsgeschehens und entsprechender Kontrollmaßnahmen festgelegt. Sie entspricht der Anzahl der in den letzten sieben Tagen neu gemeldeten Fälle pro 100.000 Einwohner und liegt für Baden-Württemberg aktuell im Durchschnitt bei 118,6.

Stadt- und Landkreise mit einer **7-Tage-Inzidenz unter 50:**

keine

Stadt- und Landkreise mit einer 7-Tage-Inzidenz zwischen 50 und 100:

- ↗ [SK Baden-Baden](#) (92,4)
- ↗ [LK Böblingen](#) (80,4)
- ↗ [LK Breisgau-Hochschwarzwald](#) (76,3)
- ↗ [LK Emmendingen](#) (92,5)
- ↗ [SK Freiburg im Breisgau](#) (66,2)
- ↗ [SK Heidelberg](#) (97,8)
- ↗ [LK Hohenlohekreis](#) (74,6)
- ↗ [SK Karlsruhe](#) (84,6)
- ↗ [LK Tübingen](#) (84,8)
- ↗ [SK Ulm](#) (67,0)
- ↗ [LK Waldshut](#) (100,0)

Stadt- und Landkreise mit einer 7-Tage-Inzidenz zwischen 100 und 200:

- ↗ [LK Alb-Donau-Kreis](#) (149,2)
- ↗ [LK Biberach](#) (100,4)
- ↗ [LK Bodenseekreis](#) (175,2)
- ↗ [LK Calw](#) (174,6)
- ↗ [LK Enzkreis](#) (105,7)
- ↗ [LK Esslingen](#) (125,8)
- ↗ [LK Freudenstadt](#) (118,4)
- ↗ [LK Göppingen](#) (116,2)
- ↗ [LK Heidenheim](#) (104,7)
- ↗ [LK Heilbronn](#) (112,1)
- ↗ [LK Karlsruhe](#) (122,9)
- ↗ [LK Konstanz](#) (115,3)
- ↗ [LK Lörrach](#) (120,7)
- ↗ [LK Ludwigsburg](#) (107,3)
- ↗ [LK Main-Tauber-Kreis](#) (126,1)
- ↗ [SK Mannheim](#) (129,1)
- ↗ [LK Neckar-Odenwald-Kreis](#) (170,6)
- ↗ [LK Ortenaukreis](#) (112,3)
- ↗ [LK Ostalbkreis](#) (171,0)
- ↗ [SK Pforzheim](#) (179,4)
- ↗ [LK Rastatt](#) (100,3)
- ↗ [LK Rems-Murr-Kreis](#) (102,3)
- ↗ [LK Reutlingen](#) (123,7)
- ↗ [LK Rhein-Neckar-Kreis](#) (116,9)
- ↗ [LK Rottweil](#) (175,2)
- ↗ [LK Schwäbisch Hall](#) (134,7)
- ↗ [LK Schwarzwald-Baar-Kreis](#) (118,6)

- ↗ [LK Sigmaringen](#) (106,2)
- ↗ [SK Stuttgart](#) (103,0)
- ↗ [LK Tuttlingen](#) (142,8)
- ↗ [LK Zollernalbkreis](#) (133,6)

Stadt- und Landkreise mit einer **7-Tage-Inzidenz von mehr als 200**:

- ↗ [SK Heilbronn](#) (219,6)
- ↗ [LK Ravensburg](#) (201,8)

COVID-19-Impfung in Baden-Württemberg

- Impfungen gesamt (bis 16. Januar 2021): 108.053
- Impfungen am 16. Januar 2021: 6.143

Weitere Informationen

↕ [Tagesbericht COVID-19 des Landesgesundheitsamts Baden-Württemberg vom 17. Januar 2021 \(PDF\)](#)

↗ [Sozialministerium: Einschätzung der aktuellen Lage für Baden-Württemberg](#)

↘ [Coronavirus: Übersichtskarte Baden-Württemberg](#)

Bestätigte Corona-Fälle vom 11. bis 17. Januar 2021

16. Januar 2021

15. Januar 2021

14. Januar 2021

13. Januar 2021

12. Januar 2021

11. Januar 2021

Bestätigte Corona-Fälle vom 4. bis 10. Januar 2021

10. Januar 2021

9. Januar 2021

8. Januar 2021

7. Januar 2021

6. Januar 2021

5. Januar 2021

4. Januar 2021

Bestätigte Corona-Fälle vom 28. Dezember 2020 bis 3. Januar 2021

3. Januar 2021

2. Januar 2021

1. Januar 2021

31. Dezember 2020

30. Dezember 2020

29. Dezember 2020

28. Dezember 2020

Archiv

Eine Übersicht der früheren Corona-Fallzahlen in Baden-Württemberg finden Sie hier:

[\ Archiv: Corona-Fälle in Baden-Württemberg vom 25. Februar bis 27. Dezember 2020](#)

[\ Weitere Informationen zum Coronavirus in Baden-Württemberg](#)

Mit unserem [Messenger-Service](#) bekommen Sie immer alle Änderungen und wichtige Informationen aktuell als Pushnachricht auf Ihr Mobiltelefon.

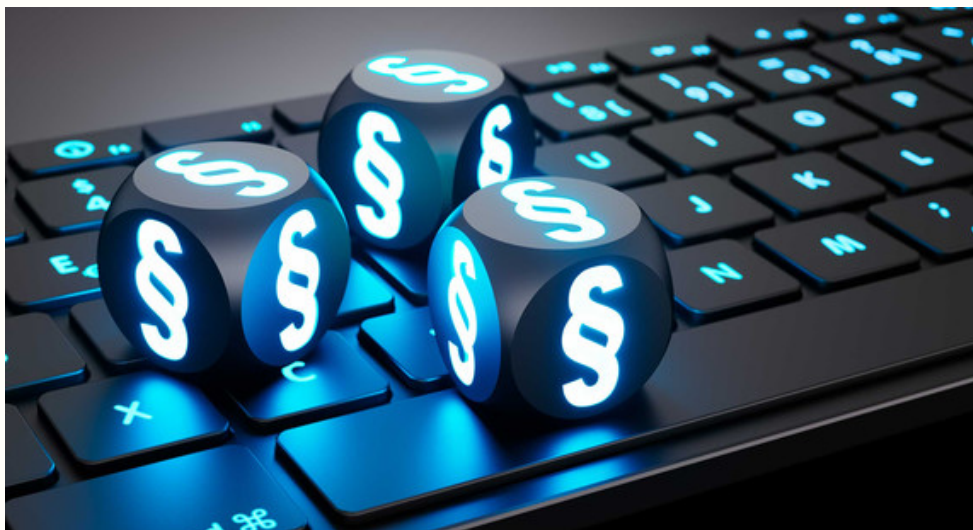
Aktuelle Meldungen zum Coronavirus



CORONAVIRUS

Neue Regeln bei Einreise aus ausländischen Risikogebieten

[Mehr](#)



© peterschreiber.media - stock.adobe.com

CORONA-VERORDNUNGEN

Aktuelle Änderungen der Corona-Verordnungen

[Mehr](#)





Tom Weller/dpa

CORONAVIRUS

Land verstärkt Schutz in Alten- und Pflegeheimen

Mehr



© dpa

CORONAIMPFUNG

Termine für die Zweitimpfung im Land garantiert

Mehr

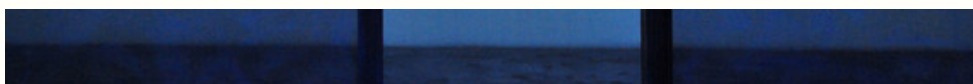


Jan Potente

CORONA-HILFEN

Weitere Corona-Hilfen für Weiterbildungsträger

Mehr





© dpa

KULTUR

Staatstheater verlängern Aussetzung des Spielbetriebs

Mehr

Wie geht es ab dem 18. Januar 2021 mit Kitas und Grundschulen weiter?

Presse-Statement vom 14. Januar 2021

Wir halten **ZUSAMMEN.**
Auch mit Abstand

Baden-Württemberg.de

BILDUNG

Kitas und Grundschulen in Baden-Württemberg bleiben geschlossen

Mehr

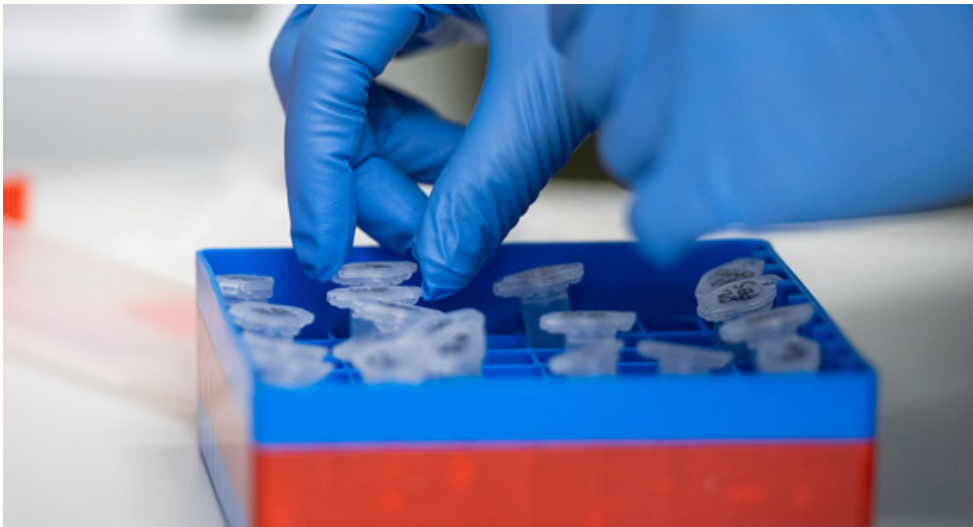


Christoph Schmidt/dpa

CORONAVIRUS

Freiwillige Tests für Personal in Schulen und Kitas

Mehr



© Christophe Gateau/dpa

CORONAVIRUS

Diagnostik der Virusmutanten

Mehr

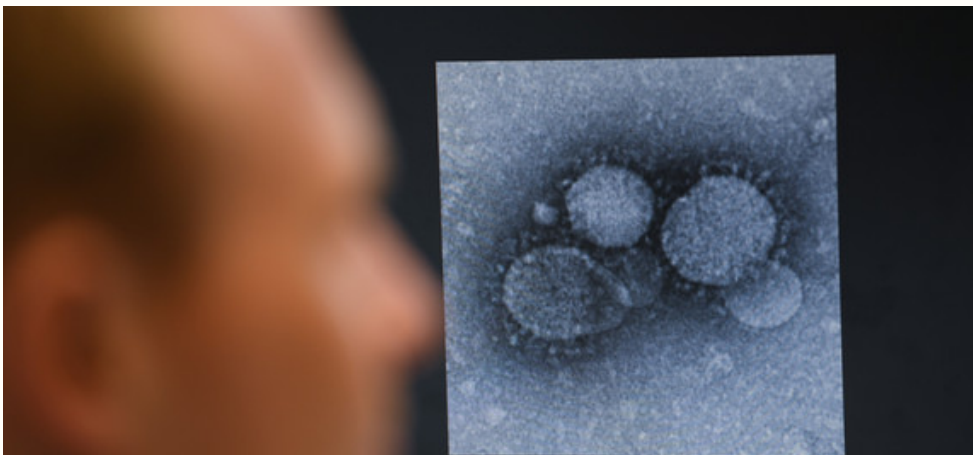


© picture alliance/Christoph Schmidt/dpa

CORONAHILFE

„Tilgungszuschuss Corona“ wird ausgeweitet

Mehr



© Arne Dedert/dpa

CORONAVIRUS

Erster Nachweis der mutierten Südafrika-Variante

Mehr



Polizeipräsidium Stuttgart

POLIZEI

Corona-Bilanz der Polizei vom Wochenende

Mehr

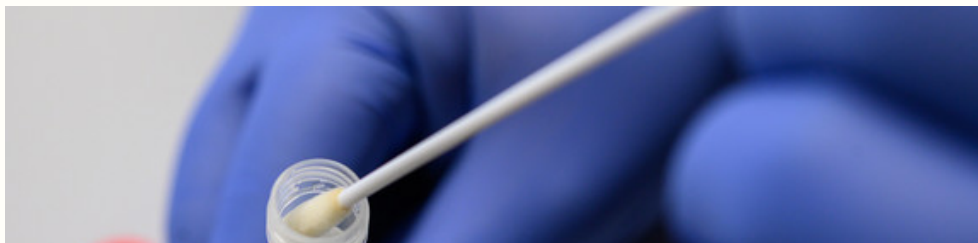


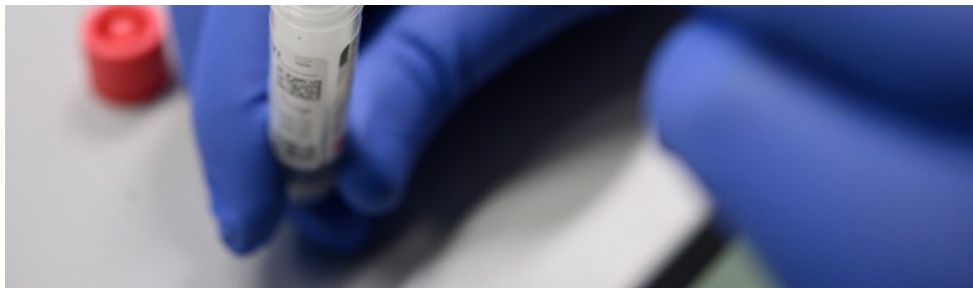
© dpa

JUSTIZ

Justiz setzt reduzierten Dienstbetrieb fort

Mehr





Sebastian Gollnow/dpa

REISEVERKEHR

Umsetzung der Zwei-Test-Strategie in Baden-Württemberg

Mehr



Thomas Heckmann

CORONA-IMPfung

Impfsituation wird sich in den kommenden Wochen zunehmend entspannen

Mehr



REGIERUNGsinformation

„Unser Land meistert die Herausforderung“

Mehr



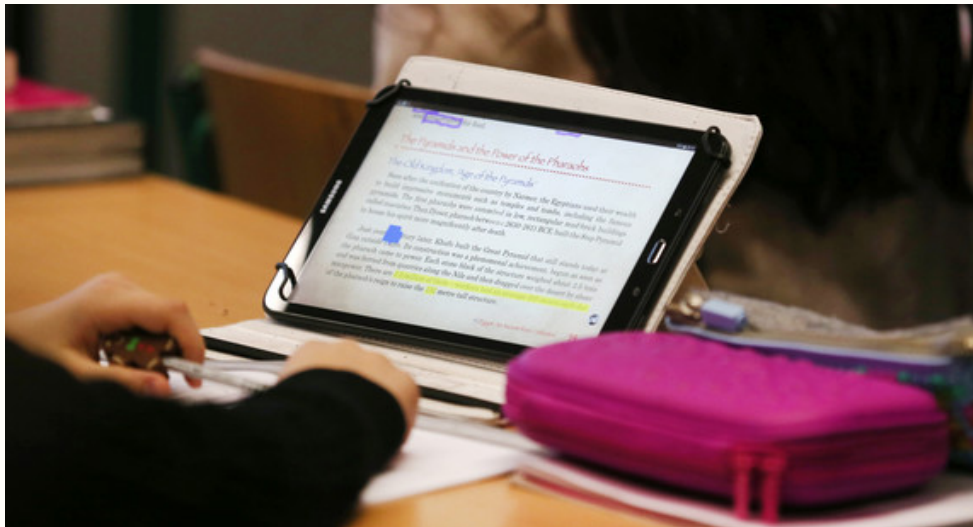


Philipp von Dittfurth/dpa

CORONAVIRUS

Kreisimpfzentren starten am 22. Januar

Mehr



© picture alliance/Ina Fassbender/dpa

CORONAVIRUS

Informationen zum Schul- und Kita-Betrieb nach den Weihnachtsferien

Mehr



CORONA

Lockdown bis Ende Januar verlängert

Mehr



Innenministerium Baden-Württemberg

CORONA-PANDEMIE

1,7 Millionen Fragen an Chatbot COREY

Mehr

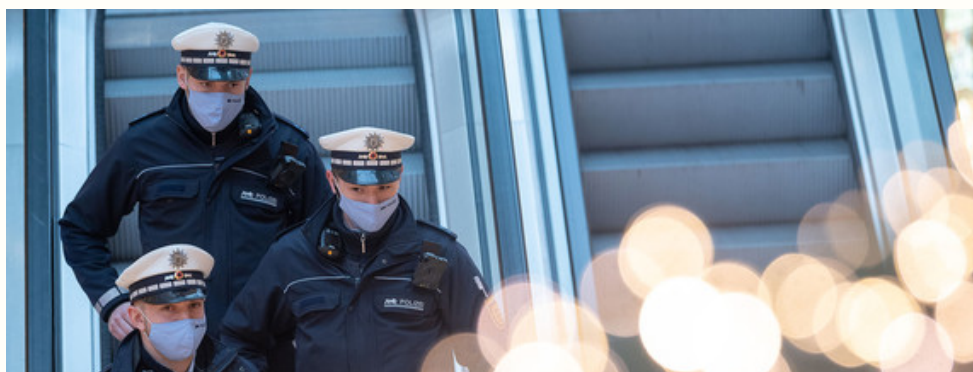


Steffen Schmid

BEVÖLKERUNGSSCHUTZ

Aufwendungsersatz für ehrenamtliche Helfer im Bevölkerungsschutz

Mehr





© picture alliance/dpa | Sebastian Gollnow

POLIZEI

Bilanz der Silvesternacht

Mehr



Staatsministerium Baden-Württemberg

NEUJAHRSANSPRACHE

„Ein wunderbares Signal und Vorzeichen für das neue Jahr“

Mehr



© Ministerium für Soziales und Integration Baden-Württemberg

CORONAVIRUS

Bundesweite Testpflicht für Einreisende aus Risikogebieten

Mehr

Immer auf dem neuesten Stand

E-Mail-Adresse

Newsletter abonnieren

© dpa

Themenübersicht

Twitter

Facebook

Mastodon

Youtube

Instagram

Flickr

Messenger



Kontakt

Benutzungshinweise

Datenschutz

Inhaltsübersicht

Impressum