



CORONAVIRUS
19.01.2021

Infektionen und Todesfälle in Baden- Württemberg



© picture alliance/Sebastian Gollnow/dpa

Teilen

Drucken

PDF speichern

Am Dienstag gab es in Baden-Württemberg weitere 1.685 bestätigte Infektionen mit dem Coronavirus. Damit erhöhte sich die Zahl der Infizierten im Land auf mindestens 277.099, davon sind ungefähr 235.226 Personen wieder genesen. Die Zahl der COVID-19-Todesfälle stieg um 105 auf insgesamt 6.323.

COVID-19: Zahl der aktuell Infizierten im Land bei 35.550 / Gesamtzahl der Infizierten steigt auf 277.099 / Davon 235.226 Personen genesen

Am Dienstag, 19. Januar 2021, hat das [Landesgesundheitsamt \(LGA\) Baden-Württemberg](#) insgesamt **weitere 1.685 bestätigte Infektionen** mit dem

Coronavirus gemeldet (Stand: 16.00 Uhr, siehe Tabelle im [Tagesbericht COVID-19 \(PDF\)](#)). Damit steigt die Zahl der seit Beginn der Pandemie Infizierten in Baden-Württemberg auf mindestens 277.099 an. Davon sind ungefähr 235.226 (+2.342) Personen bereits wieder von ihrer Covid-19-Erkrankung genesen. Derzeit sind geschätzt 35.550 (-744) Menschen im Land mit dem Coronavirus (SARS-CoV-2) infiziert.

6.323 Todesfälle in Baden-Württemberg

Dem Landesgesundheitsamt wurden heute **105 weitere Todesfälle** im Zusammenhang mit dem Coronavirus gemeldet. Damit steigt die Zahl der Todesfälle auf insgesamt 6.323.

Reproduktionszahl liegt bei 0,91

Die Reproduktionszahl beziehungsweise der 7-Tages-R-Wert wird vom [Robert Koch-Institut](#) für Baden-Württemberg mit R 0,91 angegeben. Sie ist die Anzahl der Personen, die im Durchschnitt von einer infizierten Person angesteckt werden.

Intensivkapazitäten zu 87,5 Prozent belegt

Nach Daten des [DIVI-Intensivregisters](#) von Krankenhaus-Standorten mit Intensivbetten zur Akutbehandlung sind zum 19. Januar 2021, 16.00 Uhr, 508 COVID-19-Fälle in Baden-Württemberg in intensivmedizinischer Behandlung, davon werden 299 (58,86 Prozent) invasiv beatmet. Insgesamt sind derzeit 2.144 Intensivbetten von betreibbaren 2.451 Betten (87,5 Prozent) belegt.

7-Tage-Inzidenz liegt im Landes-Durchschnitt bei 104,8

Mit dem Beschluss zwischen Bund und Ländern zu Maßnahmen der Eindämmung der COVID-19-Epidemie vom 6. Mai 2020 wurde die 7-Tage-Inzidenz als Messzahl für eine Bewertung des Infektionsgeschehens und entsprechender Kontrollmaßnahmen festgelegt. Sie entspricht der Anzahl der in den letzten sieben Tagen neu gemeldeten Fälle pro 100.000 Einwohner und liegt für Baden-Württemberg aktuell im Durchschnitt bei 104,8.

Stadt- und Landkreise mit einer **7-Tage-Inzidenz unter 50:**

keine

Stadt- und Landkreise mit einer 7-Tage-Inzidenz zwischen 50 und 100:

- ↗ [SK Baden-Baden](#) (63,4)
- ↗ [LK Biberach](#) (92,4)
- ↗ [LK Böblingen](#) (76,6)
- ↗ [LK Breisgau-Hochschwarzwald](#) (63,4)
- ↗ [LK Emmendingen](#) (84,1)
- ↗ [SK Freiburg im Breisgau](#) (62,3)
- ↗ [SK Heidelberg](#) (77,4)
- ↗ [LK Heidenheim](#) (92,6)
- ↗ [LK Heilbronn](#) (96,7)
- ↗ [LK Hohenlohekreis](#) (56,8)
- ↗ [SK Karlsruhe](#) (68,3)
- ↗ [LK Konstanz](#) (95,0)
- ↗ [LK Ludwigsburg](#) (89,1)
- ↗ [LK Rastatt](#) (66,5)
- ↗ [LK Rems-Murr-Kreis](#) (96,2)
- ↗ [LK Schwarzwald-Baar-Kreis](#) (98,4)
- ↗ [LK Sigmaringen](#) (86,4)
- ↗ [SK Stuttgart](#) (91,4)
- ↗ [LK Tübingen](#) (67,8)
- ↗ [SK Ulm](#) (77,3)
- ↗ [LK Zollernalbkreis](#) (97,2)

Stadt- und Landkreise mit einer 7-Tage-Inzidenz zwischen 100 und 200:

- ↗ [LK Alb-Donau-Kreis](#) (143,6)
- ↗ [LK Bodenseekreis](#) (155,9)
- ↗ [LK Calw](#) (150,1)
- ↗ [LK Enzkreis](#) (106,2)
- ↗ [LK Esslingen](#) (117,4)
- ↗ [LK Freudenstadt](#) (103,2)
- ↗ [LK Göppingen](#) (106,9)
- ↗ [SK Heilbronn](#) (190,4)
- ↗ [LK Karlsruhe](#) (101,5)
- ↗ [LK Lörrach](#) (104,9)
- ↗ [LK Main-Tauber-Kreis](#) (140,5)
- ↗ [SK Mannheim](#) (136,2)
- ↗ [LK Neckar-Odenwald-Kreis](#) (160,8)
- ↗ [LK Ortenaukreis](#) (105,6)
- ↗ [LK Ostalbkreis](#) (148,7)
- ↗ [SK Pforzheim](#) (177,8)
- ↗ [LK Ravensburg](#) (174,5)

- ↗ [LK Reutlingen](#) (105,9)
- ↗ [LK Rhein-Neckar-Kreis](#) (104,3)
- ↗ [LK Rottweil](#) (115,1)
- ↗ [LK Schwäbisch Hall](#) (103,2)
- ↗ [LK Tuttlingen](#) (139,2)
- ↗ [LK Waldshut](#) (109,4)

Stadt- und Landkreise mit einer **7-Tage-Inzidenz von mehr als 200**:

keine

COVID-19-Impfung in Baden-Württemberg

- Impfungen gesamt (bis 18. Januar 2021):
 - Erstimpfung: 122.054
 - Zweitimpfung: 4.847
- Impfungen am 18. Januar 2021:
 - Erstimpfung: 7.354
 - Zweitimpfung: 1.953

Weitere Informationen

↗ [Tagesbericht COVID-19 des Landesgesundheitsamts Baden-Württemberg vom 19. Januar 2021 \(PDF\)](#)

↗ [Sozialministerium: Einschätzung der aktuellen Lage für Baden-Württemberg](#)

↘ [Coronavirus: Übersichtskarte Baden-Württemberg](#)

Bestätigte Corona-Fälle vom 18. bis 24. Januar 2021

18. Januar 2021

Bestätigte Corona-Fälle vom 11. bis 17. Januar 2021

17. Januar 2021

16. Januar 2021

15. Januar 2021

14. Januar 2021

13. Januar 2021

12. Januar 2021

11. Januar 2021

Archiv

Eine Übersicht der früheren Corona-Fallzahlen in Baden-Württemberg finden Sie hier:

\ [Archiv: Corona-Fälle in Baden-Württemberg vom 25. Februar 2020 bis 10. Januar 2021](#)

\ [Weitere Informationen zum Coronavirus in Baden-Württemberg](#)

Mit unserem [Messenger-Service](#) bekommen Sie immer alle Änderungen und wichtige Informationen aktuell als Pushnachricht auf Ihr Mobiltelefon.

Aktuelle Meldungen zum Coronavirus



Polizeipräsidium Stuttgart

POLIZEI

Corona-Bilanz der Polizei vom Wochenende

Mehr





CORONAVIRUS

Neue Regeln bei Einreise aus ausländischen Risikogebieten

Mehr



© peterschreiber.media - stock.adobe.com

CORONA-VERORDNUNGEN

Aktuelle Änderungen der Corona-Verordnungen

Mehr



Tom Weller/dpa

CORONAVIRUS

Land verstärkt Schutz in Alten- und Pflegeheimen

Mehr



© dpa

CORONAIMPFUNG

Termine für die Zweitimpfung im Land garantiert

Mehr



Jan Potente

CORONA-HILFEN

Weitere Corona-Hilfen für Weiterbildungsträger

Mehr





Hauke-Christian Dittrich/dpa

CORONA-PANDEMIE

Bundeswehr bietet weitere Unterstützung an

Mehr



© dpa

KULTUR

Staatstheater verlängern Aussetzung des Spielbetriebs

Mehr

Wie geht es ab dem 18. Januar 2021 mit Kitas und Grundschulen weiter?

Presse-Statement vom 14. Januar 2021

Wir halten **ZUSAMMEN.**
Auch mit Abstand

Baden-Württemberg.de

BILDUNG

Kitas und Grundschulen in Baden-Württemberg bleiben geschlossen

Mehr





Christoph Schmidt/dpa

CORONAVIRUS

Freiwillige Tests für Personal in Schulen und Kitas

Mehr



© Christophe Gateau/dpa

CORONAVIRUS

Diagnostik der Virusmutanten

Mehr

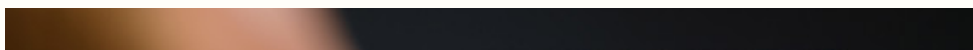


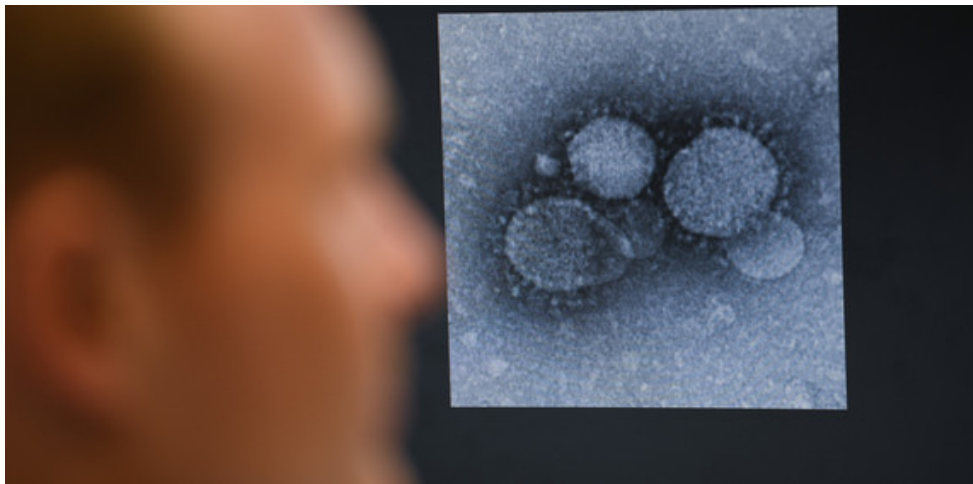
© picture alliance/Christoph Schmidt/dpa

CORONAHILFE

„Tilgungszuschuss Corona“ wird ausgeweitet

Mehr





© Arne Dedert/dpa

CORONAVIRUS

Erster Nachweis der mutierten Südafrika-Variante

Mehr



Polizeipräsidium Stuttgart

POLIZEI

Corona-Bilanz der Polizei vom Wochenende

Mehr



© dpa

JUSTIZ

Justiz setzt reduzierten Dienstbetrieb fort

Mehr



Sebastian Gollnow/dpa

REISEVERKEHR

Umsetzung der Zwei-Test-Strategie in Baden-Württemberg

Mehr



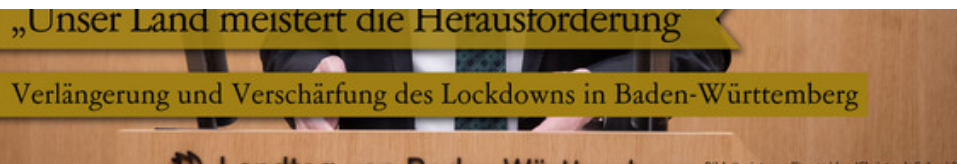
Thomas Heckmann

CORONA-IMPfung

Impfsituation wird sich in den kommenden Wochen zunehmend entspannen

Mehr





REGIERUNGSMITTEILUNG

„Unser Land meistert die Herausforderung“

Mehr

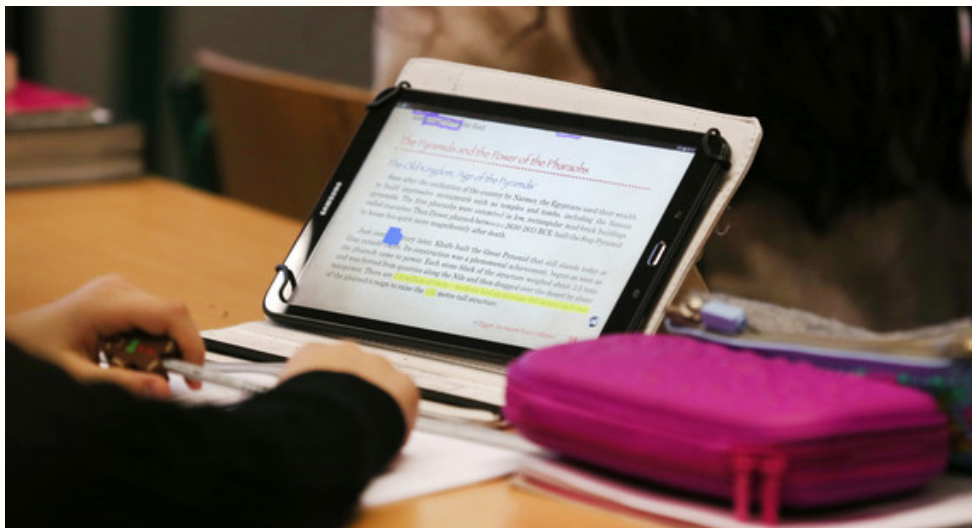


Philipp von Dittfurth/dpa

CORONAVIRUS

Kreisimpfzentren starten am 22. Januar

Mehr



© picture alliance/Ina Fassbender/dpa

CORONAVIRUS

Informationen zum Schul- und Kita-Betrieb nach den Weihnachtsferien

Mehr





CORONA

Lockdown bis Ende Januar verlängert

Mehr



Innenministerium Baden-Württemberg

CORONA-PANDEMIE

1,7 Millionen Fragen an Chatbot COREY

Mehr



Steffen Schmid

BEVÖLKERUNGSSCHUTZ

Aufwendungsersatz für ehrenamtliche Helfer im Bevölkerungsschutz

Mehr



© picture alliance/dpa | Sebastian Gollnow

POLIZEI

Bilanz der Silvesternacht

Mehr

Immer auf dem neuesten Stand

E-Mail-Adresse

Newsletter abonnieren

© dpa

Themenübersicht

Twitter

Facebook

Mastodon

Youtube

Instagram



[Flickr](#)

[Messenger](#)

[Kontakt](#)

[Benutzungshinweise](#)

[Datenschutz](#)

[Inhaltsübersicht](#)

[Impressum](#)