



CORONAVIRUS
26.01.2021

Infektionen und Todesfälle in Baden- Württemberg



© picture alliance/Sebastian Gollnow/dpa

Teilen

Drucken

PDF speichern

Am Dienstag gab es in Baden-Württemberg weitere 1.363 bestätigte Infektionen mit dem Coronavirus. Damit erhöhte sich die Zahl der Infizierten im Land auf mindestens 286.937, davon sind ungefähr 250.491 Personen wieder genesen. Die Zahl der COVID-19-Todesfälle stieg um 77 auf insgesamt 6.799.

COVID-19: Zahl der aktuell Infizierten im Land bei 29.647 / Gesamtzahl der Infizierten steigt auf 286.937 / Davon 250.491 Personen genesen

Am Dienstag, 26. Januar 2021, hat das [Landesgesundheitsamt \(LGA\) Baden-Württemberg](#) insgesamt **weitere 1.363 bestätigte Infektionen** mit dem

Coronavirus gemeldet (Stand: 16.00 Uhr, siehe Tabelle im [Tagesbericht COVID-19 \(PDF\)](#)). Damit steigt die Zahl der seit Beginn der Pandemie Infizierten in Baden-Württemberg auf mindestens 286.937 an. Davon sind ungefähr 250.491 (+1.923) Personen bereits wieder von ihrer Covid-19-Erkrankung genesen. Derzeit sind geschätzt 29.647 (-637) Menschen im Land mit dem Coronavirus (SARS-CoV-2) infiziert.

6.799 Todesfälle in Baden-Württemberg

Dem Landesgesundheitsamt wurden heute **77 weitere Todesfälle** im Zusammenhang mit dem Coronavirus gemeldet. Damit steigt die Zahl der Todesfälle auf insgesamt 6.799.

Reproduktionszahl liegt bei 0,93

Die Reproduktionszahl beziehungsweise der 7-Tages-R-Wert wird vom [Robert Koch-Institut](#) für Baden-Württemberg mit R 0,93 angegeben. Sie ist die Anzahl der Personen, die im Durchschnitt von einer infizierten Person angesteckt werden.

Intensivkapazitäten zu 87,7 Prozent belegt

Nach Daten des [DIVI-Intensivregisters](#) von Krankenhaus-Standorten mit Intensivbetten zur Akutbehandlung sind zum 26. Januar 2021, 16.00 Uhr, 453 COVID-19-Fälle in Baden-Württemberg in intensivmedizinischer Behandlung, davon werden 274 (60,5 Prozent) invasiv beatmet. Insgesamt sind derzeit 2.126 Intensivbetten von betreibbaren 2.424 Betten (87,7 Prozent) belegt.

7-Tage-Inzidenz liegt im Landes-Durchschnitt bei 81,8

Mit dem Beschluss zwischen Bund und Ländern zu Maßnahmen der Eindämmung der COVID-19-Epidemie vom 6. Mai 2020 wurde die 7-Tage-Inzidenz als Messzahl für eine Bewertung des Infektionsgeschehens und entsprechender Kontrollmaßnahmen festgelegt. Sie entspricht der Anzahl der in den letzten sieben Tagen neu gemeldeten Fälle pro 100.000 Einwohner und liegt für Baden-Württemberg aktuell im Durchschnitt bei 81,8.

Stadt- und Landkreise mit einer **7-Tage-Inzidenz unter 35:**

- [SK Baden-Baden](#) (30,8)

Stadt- und Landkreise mit einer **7-Tage-Inzidenz zwischen 35 und 50:**

- ↗ [LK Emmendingen](#) (41,5)
- ↗ [LK Hohenlohekreis](#) (37,3)

Stadt- und Landkreise mit einer **7-Tage-Inzidenz zwischen 50 und 100:**

- ↗ [LK Biberach](#) (69,6)
- ↗ [LK Böblingen](#) (71,3)
- ↗ [LK Bodenseekreis](#) (90,6)
- ↗ [LK Breisgau-Hochschwarzwald](#) (51,2)
- ↗ [LK Calw](#) (89,8)
- ↗ [LK Enzkreis](#) (69,7)
- ↗ [LK Esslingen](#) (81,5)
- ↗ [SK Freiburg im Breisgau](#) (60,6)
- ↗ [LK Freudenstadt](#) (57,5)
- ↗ [LK Göppingen](#) (69,7)
- ↗ [SK Heidelberg](#) (57,6)
- ↗ [LK Heidenheim](#) (62,5)
- ↗ [LK Heilbronn](#) (70,3)
- ↗ [LK Karlsruhe](#) (76,4)
- ↗ [SK Karlsruhe](#) (69,5)
- ↗ [LK Konstanz](#) (60,4)
- ↗ [LK Lörrach](#) (94,4)
- ↗ [LK Ludwigsburg](#) (74,1)
- ↗ [LK Main-Tauber-Kreis](#) (93,7)
- ↗ [LK Rastatt](#) (50,6)
- ↗ [LK Rems-Murr-Kreis](#) (81,5)
- ↗ [LK Reutlingen](#) (84,3)
- ↗ [LK Rhein-Neckar-Kreis](#) (83,2)
- ↗ [LK Rottweil](#) (88,6)
- ↗ [LK Schwäbisch Hall](#) (70,6)
- ↗ [LK Schwarzwald-Baar-Kreis](#) (69,2)
- ↗ [LK Sigmaringen](#) (77,2)
- ↗ [SK Stuttgart](#) (81,5)
- ↗ [LK Tübingen](#) (50,7)
- ↗ [SK Ulm](#) (70,2)
- ↗ [LK Zollernalbkreis](#) (94,5)

Stadt- und Landkreise mit einer **7-Tage-Inzidenz zwischen 100 und 200:**

- ↗ [LK Alb-Donau-Kreis](#) (109,1)
- ↗ [SK Heilbronn](#) (151,7)

- ↗ [SK Mannheim](#) (108,5)
- ↗ [LK Neckar-Odenwald-Kreis](#) (127,4)
- ↗ [LK Ortenaukreis](#) (116,0)
- ↗ [LK Ostalbkreis](#) (115,3)
- ↗ [SK Pforzheim](#) (125,4)
- ↗ [LK Ravensburg](#) (106,2)
- ↗ [LK Tuttlingen](#) (137,8)
- ↗ [LK Waldshut](#) (107,6)

Stadt- und Landkreise mit einer **7-Tage-Inzidenz von mehr als 200:**

keine

COVID-19-Impfung in Baden-Württemberg

- Impfungen gesamt (bis 25. Januar 2021):
 - Erstimpfung: 180.406
 - Zweitimpfung: 30.451
- Impfungen am 25. Januar 2021:
 - Erstimpfung: 8.458
 - Zweitimpfung: 3.936

Weitere Informationen

↗ [Tagesbericht COVID-19 des Landesgesundheitsamts Baden-Württemberg vom 26. Januar 2021 \(PDF\)](#)

↗ [Sozialministerium: Einschätzung der aktuellen Lage für Baden-Württemberg](#)

↘ [Coronavirus: Übersichtskarte Baden-Württemberg](#)

Bestätigte Corona-Fälle vom 25. bis 31. Januar 2021

25. Januar 2021

Bestätigte Corona-Fälle vom 18. bis 24. Januar 2021

24. Januar 2021

23. Januar 2021

22. Januar 2021

21. Januar 2021

20. Januar 2021

19. Januar 2021

18. Januar 2021

Archiv

Eine Übersicht der früheren Corona-Fallzahlen in Baden-Württemberg finden Sie hier:

\ [Archiv: Corona-Fälle in Baden-Württemberg vom 25. Februar 2020 bis 17. Januar 2021](#)

\ [Weitere Informationen zum Coronavirus in Baden-Württemberg](#)

Mit unserem [Messenger-Service](#) bekommen Sie immer alle Änderungen und wichtige Informationen aktuell als Pushnachricht auf Ihr Mobiltelefon.

Aktuelle Meldungen zum Coronavirus



© picture alliance / dpa | Franziska Kraufmann

KUNST UND KULTUR

Corona-Nothilfe für Freilichtspiele Neuenstadt

Mehr





Hauke-Christian Dittrich/dpa

CORONAVIRUS

Bundeswehr unterstützt Pflegeheime bei Durchführung von Antigentests

Mehr



© picture alliance/dpa | Sebastian Gollnow

POLIZEI

Corona-Bilanz der Polizei vom Wochenende

Mehr



© dpa

JUSTIZ

Betreuungsrichter haben höchste Prioritätsgruppe für Coronavirus-Impfung

Mehr

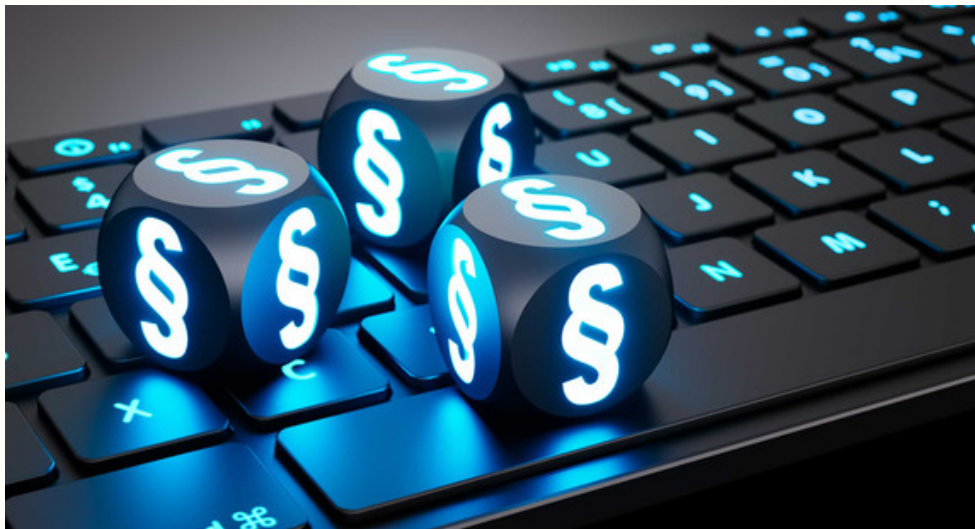


© picture alliance/dpa | Sebastian Gollnow

CORONAVIRUS

Medizinische Masken ab 25. Januar in Bussen und Bahnen Pflicht

Mehr

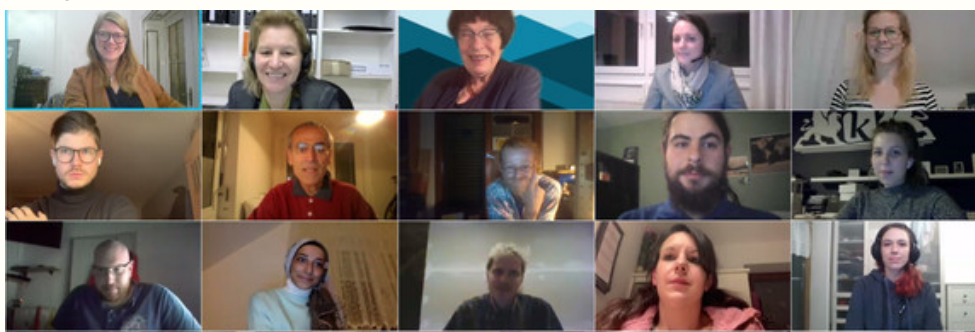


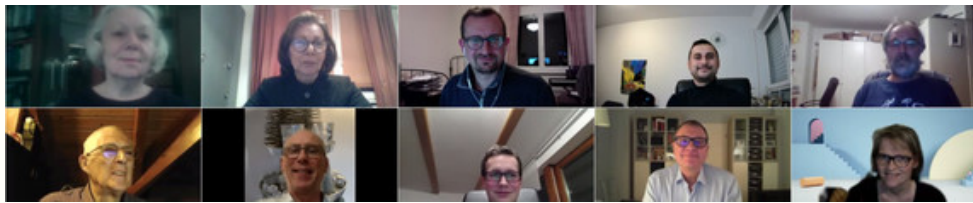
© peterschreiber.media - stock.adobe.com

CORONA-VERORDNUNGEN

Aktuelle Änderungen der Corona-Verordnungen

Mehr





Staatsministerium Baden-Württemberg

BÜRGERBETEILIGUNG

Zweites Bürgerforum Corona

Mehr



© dpa

KUNST UND KULTUR

Corona-Nothilfe für Musikakademie Schloss Weikersheim

Mehr



Sebastian Gollnow/dpa

CORONAVIRUS

An Schulen gelieferte Masken des Typs „Ryzur“ sind gut geeignet

Mehr





LANDTAG

„Unsere Strategie zahlt sich aus“

Mehr



© picture alliance/dpa | Fabian Strauch

CORONAVIRUS

Homeoffice-Gipfel mit Wirtschaft, Gewerkschaften und Verwaltungen

Mehr



KUNST UND KULTUR

Corona-Nothilfe für Naturtheater Reutlingen

Mehr



© picture alliance / dpa | Patrick Pleul

HOMEOFFICE

„Für viele Unternehmen ist es eine große Herausforderung“

Mehr



CORONA

Vorsorgendes Handeln ist erforderlich

Mehr



POLIZEI

Corona-Bilanz der Polizei vom Wochenende

Mehr



CORONAVIRUS

Neue Regeln bei Einreise aus ausländischen Risikogebieten

Mehr



Tom Weller/dpa

CORONAVIRUS

Land verstärkt Schutz in Alten- und Pflegeheimen

Mehr





© dpa

CORONAIMPFUNG

Termine für die Zweitimpfung im Land garantiert

Mehr



Jan Potente

CORONA-HILFEN

Weitere Corona-Hilfen für Weiterbildungsträger

Mehr

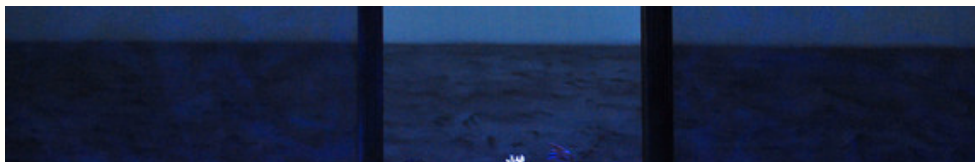


Hauke-Christian Dittrich/dpa

CORONA-PANDEMIE

Bundeswehr bietet weitere Unterstützung an

Mehr



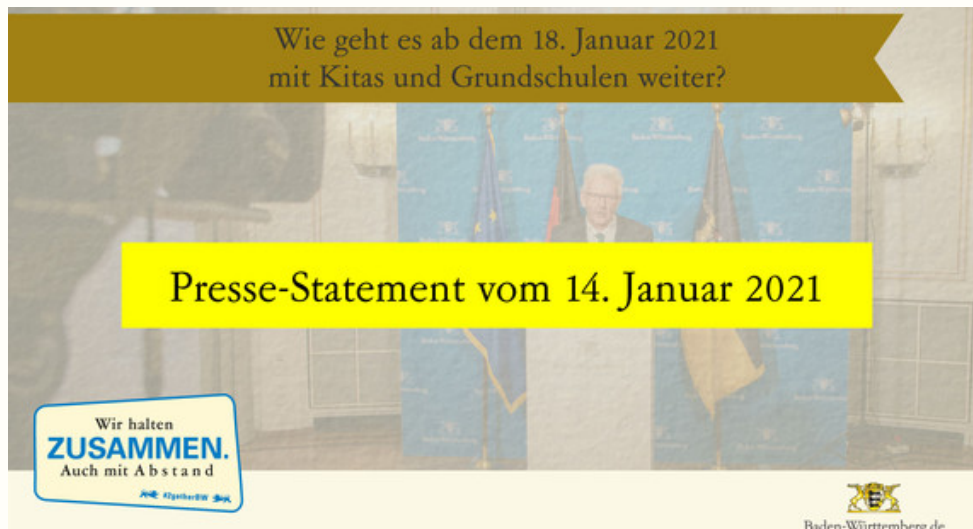


© dpa

KULTUR

Staatstheater verlängern Aussetzung des Spielbetriebs

Mehr



BILDUNG

Kitas und Grundschulen in Baden-Württemberg bleiben geschlossen

Mehr



Christoph Schmidt/dpa

CORONAVIRUS

Freiwillige Tests für Personal in Schulen und Kitas

Mehr



© Christophe Gateau/dpa

CORONAVIRUS

Diagnostik der Virusmutanten

Mehr

Immer auf dem neuesten Stand

E-Mail-Adresse

Newsletter abonnieren

© dpa

Themenübersicht

Twitter

Facebook

Mastodon

Youtube

Instagram



[Flickr](#)

[Messenger](#)

[Kontakt](#)

[Benutzungshinweise](#)

[Datenschutz](#)

[Inhaltsübersicht](#)

[Impressum](#)