



CORONAVIRUS
02.02.2021

Infektionen und Todesfälle in Baden- Württemberg



© picture alliance/Sebastian Gollnow/dpa

Teilen

Drucken

PDF speichern

Am Dienstag gab es in Baden-Württemberg weitere 1.121 bestätigte Infektionen mit dem Coronavirus. Damit erhöhte sich die Zahl der Infizierten im Land auf mindestens 295.282, davon sind ungefähr 262.390 Personen wieder genesen. Die Zahl der COVID-19-Todesfälle stieg um 45 auf insgesamt 7.210.

COVID-19: Zahl der aktuell Infizierten im Land bei 25.682 / Gesamtzahl der Infizierten steigt auf 295.282 / Davon 262.390 Personen genesen

Am Dienstag, 2. Februar 2021, hat das [Landesgesundheitsamt \(LGA\) Baden-Württemberg](#) insgesamt **weitere 1.121 bestätigte Infektionen** mit dem

Coronavirus gemeldet (Stand: 16.00 Uhr, siehe Tabelle im [Tagesbericht COVID-19 \(PDF\)](#)). Damit steigt die Zahl der seit Beginn der Pandemie Infizierten in Baden-Württemberg auf mindestens 295.282 an. Davon sind ungefähr 262.390 (+1.335) Personen bereits wieder von ihrer Covid-19-Erkrankung genesen. Derzeit sind geschätzt 25.682 (-214) Menschen im Land mit dem Coronavirus (SARS-CoV-2) infiziert.

7.210 Todesfälle in Baden-Württemberg

Dem Landesgesundheitsamt wurden heute **45 weitere Todesfälle** im Zusammenhang mit dem Coronavirus gemeldet. Damit steigt die Zahl der Todesfälle auf insgesamt 7.210.

Reproduktionszahl liegt bei 0,90

Die Reproduktionszahl beziehungsweise der 7-Tages-R-Wert wird vom [Robert Koch-Institut](#) für Baden-Württemberg mit R 0,90 angegeben. Sie ist die Anzahl der Personen, die im Durchschnitt von einer infizierten Person angesteckt werden.

Intensivkapazitäten zu 86,6 Prozent belegt

Nach Daten des [DIVI-Intensivregisters](#) von Krankenhaus-Standorten mit Intensivbetten zur Akutbehandlung sind zum 2. Februar 2021, 16.00 Uhr, 397 COVID-19-Fälle in Baden-Württemberg in intensivmedizinischer Behandlung, davon werden 220 (55,4 Prozent) invasiv beatmet. Insgesamt sind derzeit 2.119 Intensivbetten von betriebsfähigen 2.446 Betten (86,6 Prozent) belegt.

7-Tage-Inzidenz liegt im Landes-Durchschnitt bei 70,2

Mit dem Beschluss zwischen Bund und Ländern zu Maßnahmen der Eindämmung der COVID-19-Epidemie vom 6. Mai 2020 wurde die 7-Tage-Inzidenz als Messzahl für eine Bewertung des Infektionsgeschehens und entsprechender Kontrollmaßnahmen festgelegt. Sie entspricht der Anzahl der in den letzten sieben Tagen neu gemeldeten Fälle pro 100.000 Einwohner und liegt für Baden-Württemberg aktuell im Durchschnitt bei 70,2.

Stadt- und Landkreise mit einer **7-Tage-Inzidenz unter 35:**

- [LK Emmendingen](#) (27,6)
- [LK Freudenstadt](#) (33,8)

- ↗ [LK Heidenheim](#) (32,4)

Stadt- und Landkreise mit einer **7-Tage-Inzidenz zwischen 35 und 50:**

- ↗ [SK Baden-Baden](#) (36,2)
- ↗ [LK Böblingen](#) (45,3)
- ↗ [SK Freiburg im Breisgau](#) (41,1)
- ↗ [LK Göppingen](#) (48,4)
- ↗ [SK Heidelberg](#) (39,6)
- ↗ [LK Hohenlohekreis](#) (44,4)
- ↗ [LK Rastatt](#) (43,6)
- ↗ [LK Rems-Murr-Kreis](#) (39,8)
- ↗ [LK Tübingen](#) (35,9)

Stadt- und Landkreise mit einer **7-Tage-Inzidenz zwischen 50 und 100:**

- ↗ [LK Biberach](#) (76,5)
- ↗ [LK Bodenseekreis](#) (81,9)
- ↗ [LK Breisgau-Hochschwarzwald](#) (61,8)
- ↗ [LK Calw](#) (84,2)
- ↗ [LK Enzkreis](#) (67,1)
- ↗ [LK Esslingen](#) (73,1)
- ↗ [LK Heilbronn](#) (79,0)
- ↗ [LK Karlsruhe](#) (76,2)
- ↗ [SK Karlsruhe](#) (57,4)
- ↗ [LK Konstanz](#) (60,1)
- ↗ [LK Lörrach](#) (83,5)
- ↗ [LK Ludwigsburg](#) (56,5)
- ↗ [LK Main-Tauber-Kreis](#) (65,7)
- ↗ [SK Mannheim](#) (64,4)
- ↗ [LK Neckar-Odenwald-Kreis](#) (90,5)
- ↗ [LK Ostalbkreis](#) (82,5)
- ↗ [LK Ravensburg](#) (80,6)
- ↗ [LK Reutlingen](#) (59,6)
- ↗ [LK Rhein-Neckar-Kreis](#) (75,5)
- ↗ [LK Rottweil](#) (75,8)
- ↗ [LK Schwäbisch Hall](#) (73,7)
- ↗ [LK Schwarzwald-Baar-Kreis](#) (90,4)
- ↗ [LK Sigmaringen](#) (83,3)
- ↗ [SK Stuttgart](#) (64,9)
- ↗ [SK Ulm](#) (63,1)
- ↗ [LK Zollernalbkreis](#) (81,9)

Stadt- und Landkreise mit einer **7-Tage-Inzidenz zwischen 100 und 200:**

- ↗ [LK Alb-Donau-Kreis](#) (113,7)
- ↗ [SK Heilbronn](#) (173,8)
- ↗ [LK Ortenaukreis](#) (121,6)
- ↗ [SK Pforzheim](#) (115,1)
- ↗ [LK Tuttlingen](#) (125,7)
- ↗ [LK Waldshut](#) (104,1)

Stadt- und Landkreise mit einer **7-Tage-Inzidenz von mehr als 200:**

keine

COVID-19-Impfung in Baden-Württemberg

- Impfungen gesamt (bis 1. Februar 2021):
 - Erstimpfung: 239.215
 - Zweitimpfung: 69.839
- Impfungen am 1. Februar 2021:
 - Erstimpfung: 7.173
 - Zweitimpfung: 5.175

Weitere Informationen

↗ [Tagesbericht COVID-19 des Landesgesundheitsamts Baden-Württemberg vom 2. Februar 2021 \(PDF\)](#)

↗ [Sozialministerium: Einschätzung der aktuellen Lage für Baden-Württemberg](#)

↘ [Coronavirus: Übersichtskarte Baden-Württemberg](#)

Bestätigte Corona-Fälle vom 1. bis 7. Februar 2021

1. Februar 2021

Bestätigte Corona-Fälle vom 25. bis 31. Januar 2021

31. Januar 2021

30. Januar 2021

29. Januar 2021

28. Januar 2021

27. Januar 2021

26. Januar 2021

25. Januar 2021

Bestätigte Corona-Fälle vom 18. bis 24. Januar 2021

24. Januar 2021

23. Januar 2021

22. Januar 2021

21. Januar 2021

20. Januar 2021

19. Januar 2021

18. Januar 2021

Archiv

Eine Übersicht der früheren Corona-Fallzahlen in Baden-Württemberg finden Sie hier:

\ [Archiv: Corona-Fälle in Baden-Württemberg vom 25. Februar 2020 bis 17. Januar 2021](#)

\ [Weitere Informationen zum Coronavirus in Baden-Württemberg](#)

Mit unserem [Messenger-Service](#) bekommen Sie immer alle Änderungen und wichtige Informationen aktuell als Pushnachricht auf Ihr Mobiltelefon.

Aktuelle Meldungen zum Coronavirus

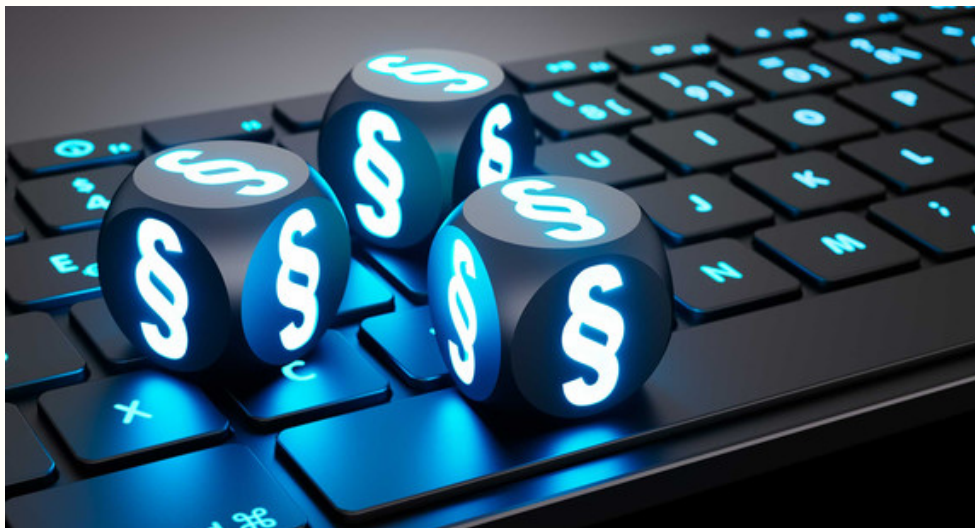


© picture alliance/Marjan Murat/dpa

TOURISMUS

Neues Förderprogramm für Gastronomie und Tourismus

Mehr



© peterschreiber.media - stock.adobe.com

CORONA-VERORDNUNGEN

Aktuelle Änderungen der Corona-Verordnungen

Mehr



© luckybusiness - stock.adobe.com

CORONAVIRUS

Baden-Württemberg untersucht alle positiven Tests auf Mutanten

Mehr



M.V.schiuma - stock.adobe.com

CORONA-IMPfung

Fahrten zum Impfzentrum als Krankenfahrt möglich

Mehr



© picture alliance/dpa | Christoph Schmidt

KUNST UND KULTUR

Corona-Nothilfe für Stiftung Theater Lindenhof

Mehr





picture alliance/dpa/Marijan Murat

CORONA-IMPfung

SBBZ-Personal in Gruppe mit hoher Priorität aufgenommen

Mehr



BILDUNG

Grundschulen und Kitas müssen geschlossen bleiben

Mehr



Staatsministerium Baden-Württemberg

INTERVIEW

„Bürokratieabbau ist Kärnerarbeit“

Mehr





© picture alliance/dpa/Sebastian Gollnow

BILDUNG

Entscheidung über Öffnung von Grundschulen und Kitas vertagt

Mehr



© picture alliance / dpa | Franziska Kraufmann

KUNST UND KULTUR

Corona-Nothilfe für Freilichtspiele Neuenstadt

Mehr



Hauke-Christian Dittrich/dpa

CORONAVIRUS

Bundeswehr unterstützt Pflegeheime bei Durchführung von Antigentests

Mehr



© picture alliance/dpa | Sebastian Gollnow

POLIZEI

Corona-Bilanz der Polizei vom Wochenende

Mehr



© dpa

JUSTIZ

Betreuungsrichter haben höchste Prioritätsgruppe für Coronavirus-Impfung

Mehr





© picture alliance/dpa | Sebastian Gollnow

CORONAVIRUS

Medizinische Masken ab 25. Januar in Bussen und Bahnen Pflicht

Mehr



Staatsministerium Baden-Württemberg

BÜRGERBETEILIGUNG

Zweites Bürgerforum Corona

Mehr

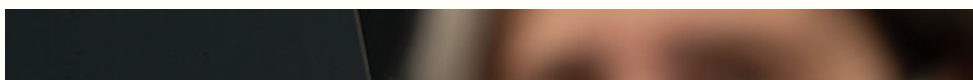


© dpa

KUNST UND KULTUR

Corona-Nothilfe für Musikakademie Schloss Weikersheim

Mehr





Sebastian Gollnow/dpa

CORONAVIRUS

An Schulen gelieferte Masken des Typs „Ryzur“ sind gut geeignet

Mehr



LANDTAG

„Unsere Strategie zahlt sich aus“

Mehr



© picture alliance/dpa | Fabian Strauch

CORONAVIRUS

Homeoffice-Gipfel mit Wirtschaft, Gewerkschaften und Verwaltungen

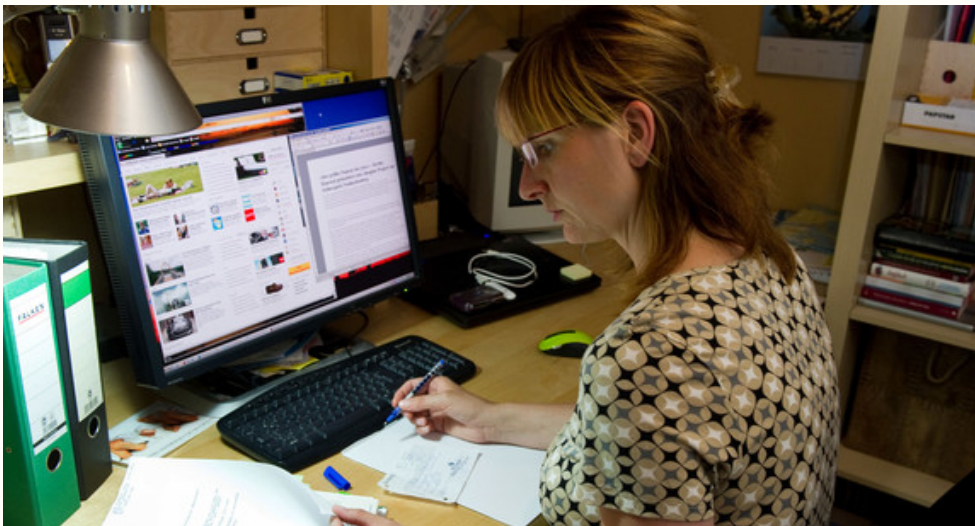
Mehr



KUNST UND KULTUR

Corona-Nothilfe für Naturtheater Reutlingen

Mehr



© picture alliance / dpa | Patrick Pleul

HOMEOFFICE

„Für viele Unternehmen ist es eine große Herausforderung“

Mehr



CORONA

Vorsorgendes Handeln ist erforderlich

Mehr



Polizeipräsidium Stuttgart

POLIZEI

Corona-Bilanz der Polizei vom Wochenende

Mehr



CORONAVIRUS

Neue Regeln bei Einreise aus ausländischen Risikogebieten

Mehr

Immer auf dem neuesten
Stand

E-Mail-Adresse

[Newsletter abonnieren](#)



© Staatliche Schlösser und Gärten Baden-Württemberg

Themenübersicht

[Twitter](#)

[Facebook](#)

[Mastodon](#)

[Youtube](#)

[Instagram](#)

[Flickr](#)

[Messenger](#)



[Kontakt](#)

[Benutzungshinweise](#)

[Datenschutz](#)

[Inhaltsübersicht](#)

[Impressum](#)