



## Tägliche Übersicht der bestätigten SARS-CoV-2-Fälle

		Differenz zum 29.11.2020	Genesen <sup>1,2</sup> : 40.164.221
Bestätigte Fälle weltweit <sup>1</sup> :	62.789.645	+523.730	
Todesfälle weltweit <sup>1</sup> :	1.460.049	+7.441	
Bestätigte Fälle Deutschland <sup>2</sup> :	1.053.869	+11.169	
Todesfälle Deutschland <sup>2</sup> :	16.248	+125	
Bestätigte Fälle Hessen <sup>3</sup> :	86.792	+513	
Todesfälle Hessen <sup>3</sup> :	1.248	+8	

<sup>1</sup> Johns Hopkins University (abgerufen 10:00 Uhr) [1]  
<sup>2</sup> Schätzwert  
<sup>3</sup> Robert Koch-Institut (Melddaten, SurvNet-Stand 00:00 Uhr) [2]

1 John Hopkins University (abgerufen 10:00 Uhr) 2 Schätzwert 3 Robert Koch-Institut (Melddaten, SurvNet-Stand 00:00 Uhr)

© HLPUG

[» Bild in Originalgröße ↗](#)

### Fallzahlen COVID-19 in Hessen (SurvNet Stand 30. November 00:00 Uhr)

Kreis/Stadt	Aktuell		Kumulativ		7-Tage	
	Fälle	Todesfälle	Fälle	Todesfälle	Fälle	Inzidenz
LK Bergstraße	2	0	2.863	35	256	94,7
LK Darmstadt-Dieburg	19	0	3.433	41	399	133,9
LK Fulda	26	1	2.313	32	289	129,6
LK Gießen	0	0	3.357	13	366	135,2
LK Groß-Gerau	0	0	4.719	60	496	179,7
LK Hersfeld-Rotenburg	9	1	1.014	30	116	96,1
LK Hochtaunuskreis	0	0	2.743	60	250	105,4
LK Kassel	20	0	2.094	55	275	116,2
LK Lahn-Dill-Kreis	0	0	2.960	37	347	136,9
LK Limburg-Weilburg	5	0	2.061	18	270	156,8
LK Main-Kinzig-Kreis	0	0	6.490	84	906	215,1
LK Main-Taunus-Kreis	0	0	3.105	43	260	108,9

LK Marburg-Biedenkopf	-3	0	3.555	40	358	145,2
LK Odenwaldkreis	12	0	1.346	76	134	138,7
LK Offenbach	68	0	6.116	116	741	208,2
LK Rheingau-Taunus-Kreis	26	2	2.481	20	308	164,5
LK Schwalm-Eder-Kreis	48	0	1.853	57	278	154,7
LK Vogelsbergkreis	4	0	693	12	105	99,4
LK Waldeck-Frankenberg	0	0	1.281	18	127	81,2
LK Werra-Meißner-Kreis	18	0	792	22	153	152,5
LK Wetteraukreis	0	0	3.126	31	396	128,2
SK Darmstadt	4	0	2.081	38	223	139,5
SK Frankfurt am Main	116	3	15.748	203	1.255	164,2
SK Kassel	15	1	2.416	25	257	127,4
SK Offenbach	13	0	3.023	25	333	255
SK Wiesbaden	111	0	5.129	57	495	177,7
gesamt	513	8	86.792	1.248	9.393	149,3

Aufgrund von Meldeverzögerungen kann es bei den hier dargestellten Infektionszahlen zu Abweichungen im Vergleich zu den von der jeweiligen Gebietskörperschaft veröffentlichten Zahlen kommen.

Durch die tägliche und damit sehr zeitnahe Veröffentlichung der aktuellen Fallzahlen ist nicht auszuschließen, dass Zahlen im Zuge der Qualitätskontrolle nachträglich wieder nach unten korrigiert werden müssen. Die Inzidenz beschreibt die in einem bestimmten Zeitraum neu aufgetretene Anzahl an Krankheitsfällen in einer definierten Population. Sie wird meist pro 100.000 Einwohner angegeben.

Die kumulierte Inzidenz umfasst alle bisher gemeldeten bestätigten Fälle in Hessen pro 100.000 Einwohner und die 7-Tage-Inzidenz beschreibt alle bestätigten Fälle der vorangegangenen sieben Tage in Hessen pro 100.000 Einwohner. Für die Berechnung der Inzidenzen werden die Bevölkerungszahlen des Hessischen Statistischen Landesamtes in Wiesbaden (Stand: 31.03.2020) zugrunde gelegt. Bei den Inzidenzberechnungen kann es zu Abweichungen kommen, da das RKI geringfügig abweichende Bevölkerungszahlen zugrunde legt.

Links zu den Websites von HMSI, RKI und BZgA

- [» Informationen auf der Website des HMSI](#)
- [» Übersicht des RKI zu aktuellen Risikogebieten](#)
- [» Informationen der Bundeszentrale für gesundheitliche Aufklärung \(BZgA\)](#)

Downloads:

 [Bulletin Coronavirus 30. November 2020 \(PDF / 847 KB\)](#)

Links:

- [» Bulletin-Archiv](#)
- [» Ausführliche Informationen auf der Website des HMSI](#)
- [» Informationen der Bundeszentrale für gesundheitliche Aufklärung \(BZgA\)](#)





Suchbegriff eingeben



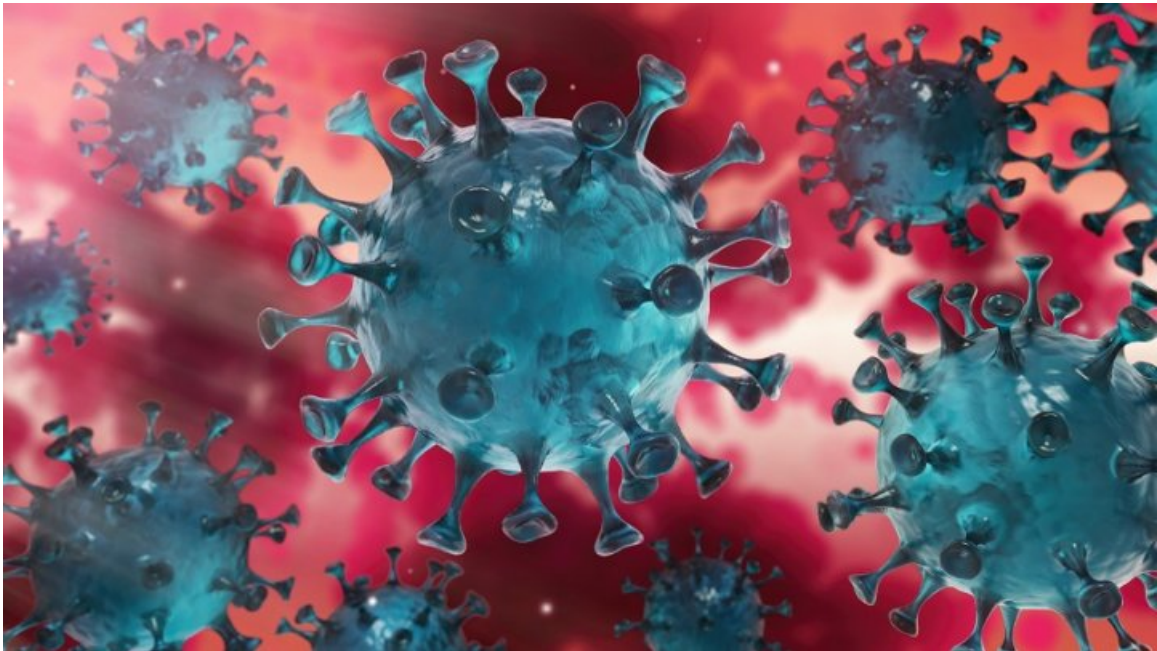
[Verwaltungsportal Hessen](#)

## SERVICE

### BULLETIN-ARCHIV

- [Bulletin-Archiv » März 2020](#)
- [Bulletin-Archiv » April 2020](#)
- [Bulletin-Archiv » Mai 2020](#)
- [Bulletin-Archiv » Juni 2020](#)
- [Bulletin-Archiv » Juli 2020](#)
- [Bulletin-Archiv » August 2020](#)
- [Bulletin-Archiv » September 2020](#)
- [Bulletin-Archiv » Oktober 2020](#)
- [Bulletin-Archiv » November 2020](#)

### BEKÄMPFUNG DES CORONA-VIRUS



Hier finden Sie die zentralen Informationen und neuesten Meldungen der Hessischen Landesregierung zur Bekämpfung des Coronavirus.

[» Informationen für Bürger](#)

[» Informationen für Unternehmen](#)

KONTAKT

DATENSCHUTZ

IMPRESSUM

BILDNACHWEISE

