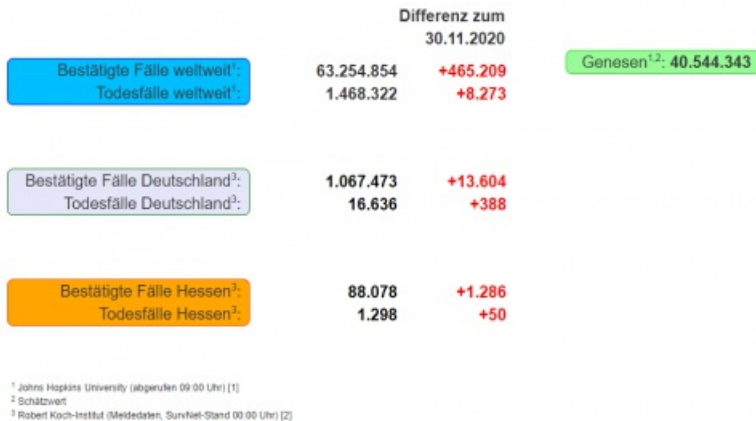




Tägliche Übersicht der bestätigten SARS-CoV-2-Fälle



¹ Johns Hopkins University (abgerufen 09:00 Uhr) [1]
² Schätzwert
³ Robert Koch-Institut (Meldedaten, SurvNet-Stand 00:00 Uhr) [2]

1 John Hopkins University (abgerufen 10:00 Uhr) 2 Schätzwert 3 Robert Koch-Institut (Meldedaten, SurvNet-Stand 00:00 Uhr)

© HLPUG

[» Bild in Originalgröße](#)

Fallzahlen COVID-19 in Hessen (SurvNet Stand 01. Dezember 00:00 Uhr)

Kreis/Stadt	Aktuell		Kumulativ		7-Tage	
	Fälle	Todesfälle	Fälle	Todesfälle	Fälle	Inzidenz ¹
LK Bergstraße	78	1	2.941	36	320	118,4
LK Darmstadt-Dieburg	23	3	3.456	44	402	134,9
LK Fulda	35	1	2.348	33	308	138,1
LK Gießen	106	5	3.463	18	434	160,3
LK Groß-Gerau	164	5	4.883	65	569	206,1
LK Hersfeld-Rotenburg	3	1	1.017	31	111	92
LK Hochtaunuskreis	44	3	2.787	63	260	109,6
LK Kassel	23	1	2.117	56	278	117,4
LK Lahn-Dill-Kreis	105	2	3.065	39	406	160,2
LK Limburg-Weilburg	8	1	2.069	19	223	129,5

LK Main-Kinzig-Kreis	125	3	6.615	87	893	212,1
LK Main-Taunus-Kreis	98	1	3.203	44	298	124,8
LK Marburg-Biedenkopf	0	0	3.555	40	332	134,7
LK Odenwald-eis	1	0	1.347	76	134	138,7
LK Offenbach	66	5	6.182	121	734	206,2
LK Rheingau-Taunus-Kreis	16	4	2.497	24	305	162,9
LK Schwalm-Eder-Kreis	11	0	1.864	57	256	142,5
LK Vogelsberg-kreis	14	2	707	14	113	107
LK Waldeck-Frankenberg	20	2	1.301	20	141	90,2
LK Werra-Meißner-Kreis	2	0	794	22	105	104,6
LK Wetterau-kreis	47	2	3.173	33	404	130,8
SK Darmstadt	9	2	2.090	40	185	115,7
SK Frankfurt am Main	141	4	15.889	207	1.296	169,6
SK Kassel	28	1	2.444	26	275	136,3
SK Offenbach	64	1	3.087	26	361	276,4
SK Wiesbaden	55	0	5.184	57	490	175,9
gesamt	1.286	50	88.078	1.298	9.633	153,1

¹ Berechnet als Anzahl Fälle per 100.000 Bevölkerung.

Aufgrund von Meldeverzögerungen kann es bei den hier dargestellten Infektionszahlen zu Abweichungen im Vergleich zu den von der jeweiligen Gebietskörperschaft veröffentlichten Zahlen kommen.

Durch die tägliche und damit sehr zeitnahe Veröffentlichung der aktuellen Fallzahlen ist nicht auszuschließen, dass Zahlen im Zuge der Qualitätskontrolle nachträglich wieder nach unten korrigiert werden müssen. Die Inzidenz beschreibt die in einem bestimmten Zeitraum neu aufgetretene Anzahl an Krankheitsfällen in einer definierten Population. Sie wird meist pro 100.000 Einwohner angegeben.

Die kumulierte Inzidenz umfasst alle bisher gemeldeten bestätigten Fälle in Hessen pro 100.000 Einwohner und die 7-Tage-Inzidenz beschreibt alle bestätigten Fälle der vorangegangenen sieben Tage in Hessen pro 100.000 Einwohner. Für die Berechnung der Inzidenzen werden die Bevölkerungszahlen des Hessischen Statistischen Landesamtes in Wiesbaden (Stand: 31.03.2020) zugrunde gelegt. Bei den Inzidenzberechnungen kann es zu Abweichungen kommen, da das RKI geringfügig abweichende Bevölkerungszahlen zugrunde legt.

Links zu den Websites von HMSI, RKI und BzgA

- [» Informationen auf der Website des HMSI](#)
- [» Übersicht des RKI zu aktuellen Risikogebieten](#)
- [» Informationen der Bundeszentrale für gesundheitliche Aufklärung \(BZgA\)](#)

Downloads:

 [Bulletin Coronavirus 01. Dezember 2020 \(PDF / 846 KB\)](#)

Links:

- [» Bulletin-Archiv](#)
- [» Ausführliche Informationen auf der Website des HMSI](#)
- [» Informationen der Bundeszentrale für gesundheitliche Aufklärung \(BZgA\)](#)



 HESSEN-SUCHE

Suchbegriff eingeben

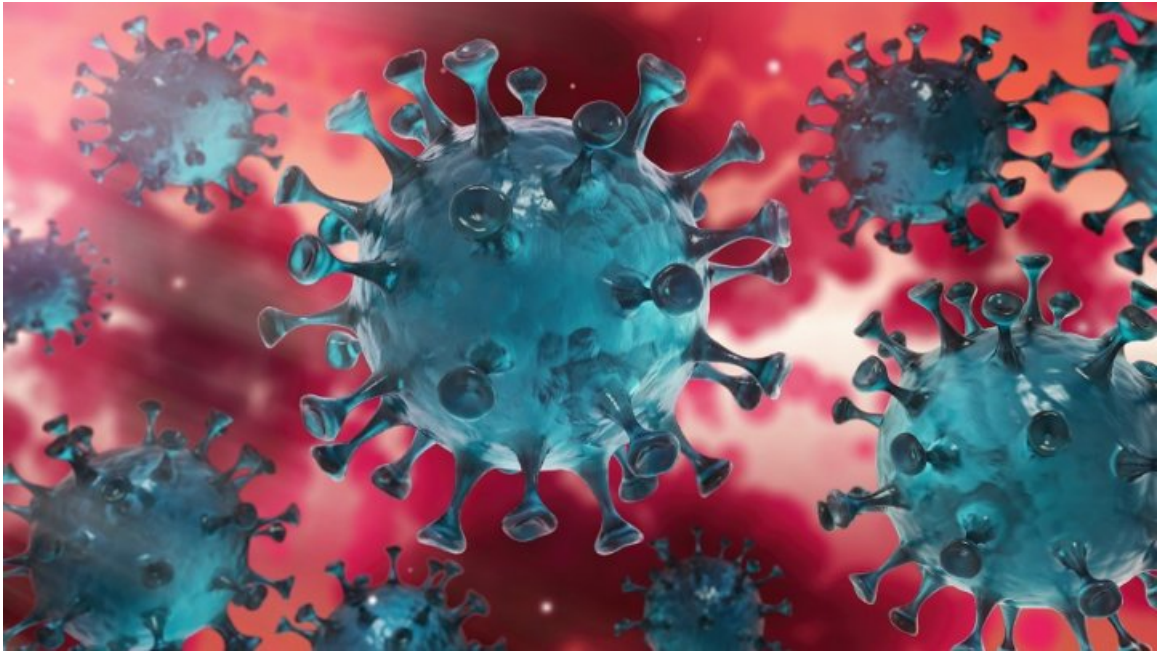


[Verwaltungsportal Hessen](#)

SERVICE

 BULLETIN-ARCHIV

- [Bulletin-Archiv » März 2020](#)
 - [Bulletin-Archiv » April 2020](#)
 - [Bulletin-Archiv » Mai 2020](#)
 - [Bulletin-Archiv » Juni 2020](#)
 - [Bulletin-Archiv » Juli 2020](#)
 - [Bulletin-Archiv » August 2020](#)
 - [Bulletin-Archiv » September 2020](#)
 - [Bulletin-Archiv » Oktober 2020](#)
 - [Bulletin-Archiv » November 2020](#)
-



Hier finden Sie die zentralen Informationen und neuesten Meldungen der Hessischen Landesregierung zur Bekämpfung des Coronavirus.

[» Informationen für Bürger](#)

[» Informationen für Unternehmen](#)

KONTAKT

DATENSCHUTZ

IMPRESSUM

BILDNACHWEISE

INHALTSÜBERSICHT