



Tägliche Übersicht der bestätigten SARS-CoV-2-Fälle

		Differenz zum 01.12.2020	Genesen ^{1,2} : 41.051.676
Bestätigte Fälle weltweit ¹ :	63.894.184	+639.330	
Todesfälle weltweit ¹ :	1.480.709	+12.387	
Bestätigte Fälle Deutschland ² :	1.084.743	+17.270	
Todesfälle Deutschland ² :	17.123	+487	
Bestätigte Fälle Hessen ³ :	89.446	+1.368	
Todesfälle Hessen ³ :	1.338	+40	

¹ Johns Hopkins University (abgerufen 09:00 Uhr) [1]
² Schätzwert
³ Robert Koch-Institut (Meldedaten, SurvNet-Stand 00:00 Uhr) [2]

1 John Hopkins University (abgerufen 09:00 Uhr) 2 Schätzwert 3 Robert Koch-Institut (Meldedaten, SurvNet-Stand 00:00 Uhr)

© HLPUG

[» Bild in Originalgröße](#)

Fallzahlen COVID-19 in Hessen (SurvNet Stand 01. Dezember 00:00 Uhr)

Kreis/Stadt	Aktuell		Kumulativ		7-Tage	
	Fälle	Todesfälle	Fälle	Todesfälle	Fälle	Inzidenz ¹
LK Bergstraße	59	2	3.000	38	346	128
LK Darmstadt-Dieburg	61	0	3.517	44	420	140,9
LK Fulda	33	0	2.381	33	304	136,3
LK Gießen	25	1	3.488	19	388	143,3
LK Groß-Gerau	61	7	4.944	72	543	196,7
LK Hersfeld-Rotenburg	22	0	1.039	31	129	106,9
LK Hochtaunuskreis	49	2	2.836	65	262	110,5
LK Kassel	37	1	2.154	57	276	116,6
LK Lahn-Dill-Kreis	57	1	3.122	40	349	137,7
LK Limburg-Weilburg	52	0	2.121	19	236	137,1
LK Main-Kinzig-Kreis	109	0	6.724	87	886	210,4
LK Main-Taunus-Kreis	21	0	3.224	44	294	123,1

LK Marburg-Biedenkopf	96	4	3.651	44	377	152,9
LK Odenwaldkreis	26	1	1.373	77	144	149
LK Offenbach	96	2	6.278	123	700	196,6
LK Rheingau-Taunus-Kreis	21	1	2.518	25	282	150,6
LK Schwalm-Eder-Kreis	11	3	1.875	60	252	140,2
LK Vogelsbergkreis	20	0	727	14	118	111,7
LK Waldeck-Frankenberg	12	0	1.313	20	145	92,7
LK Werra-Meißner-Kreis	10	0	804	22	106	105,6
LK Wetteraukreis	80	2	3.253	35	429	138,9
SK Darmstadt	28	1	2.118	41	189	118,2
SK Frankfurt am Main	219	6	16.108	213	1.290	168,8
SK Kassel	42	1	2.486	27	272	134,8
SK Offenbach	68	1	3.155	27	380	291
SK Wiesbaden	53	4	5.237	61	508	182,3
gesamt	1.368	40	89.446	1.338	9.625	153

¹ Berechnet als Anzahl Fälle per 100.000 Bevölkerung.

Aufgrund von Meldeverzögerungen kann es bei den hier dargestellten Infektionszahlen zu Abweichungen im Vergleich zu den von der jeweiligen Gebietskörperschaft veröffentlichten Zahlen kommen.

Durch die tägliche und damit sehr zeitnahe Veröffentlichung der aktuellen Fallzahlen ist nicht auszuschließen, dass Zahlen im Zuge der Qualitätskontrolle nachträglich wieder nach unten korrigiert werden müssen. Die Inzidenz beschreibt die in einem bestimmten Zeitraum neu aufgetretene Anzahl an Krankheitsfällen in einer definierten Population. Sie wird meist pro 100.000 Einwohner angegeben.

Die kumulierte Inzidenz umfasst alle bisher gemeldeten bestätigten Fälle in Hessen pro 100.000 Einwohner und die 7-Tage-Inzidenz beschreibt alle bestätigten Fälle der vorangegangenen sieben Tage in Hessen pro 100.000 Einwohner. Für die Berechnung der Inzidenzen werden die Bevölkerungszahlen des Hessischen Statistischen Landesamtes in Wiesbaden (Stand: 31.03.2020) zugrunde gelegt. Bei den Inzidenzberechnungen kann es zu Abweichungen kommen, da das RKI geringfügig abweichende Bevölkerungszahlen zugrunde legt.

Links zu den Websites von HMSI, RKI und BzgA

- [» Informationen auf der Website des HMSI](#)
- [» Übersicht des RKI zu aktuellen Risikogebieten](#)
- [» Informationen der Bundeszentrale für gesundheitliche Aufklärung \(BZgA\)](#)

Downloads:

 [Bulletin Coronavirus 02. Dezember 2020 \(PDF / 848 KB\)](#)

Links:

- [» Bulletin-Archiv](#)
- [» Ausführliche Informationen auf der Website des HMSI](#)
- [» Informationen der Bundeszentrale für gesundheitliche Aufklärung \(BZgA\)](#)

Suchbegriff eingeben



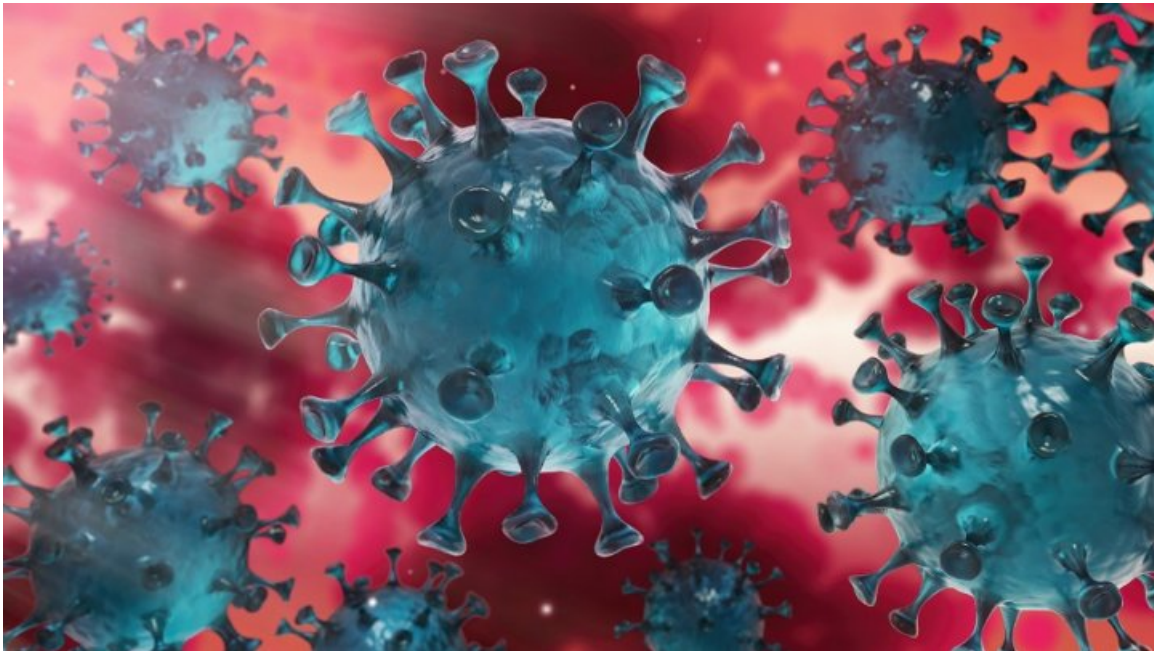
[Verwaltungsportal Hessen](#)

SERVICE

📖 BULLETIN-ARCHIV

- [Bulletin-Archiv » März 2020](#)
- [Bulletin-Archiv » April 2020](#)
- [Bulletin-Archiv » Mai 2020](#)
- [Bulletin-Archiv » Juni 2020](#)
- [Bulletin-Archiv » Juli 2020](#)
- [Bulletin-Archiv » August 2020](#)
- [Bulletin-Archiv » September 2020](#)
- [Bulletin-Archiv » Oktober 2020](#)
- [Bulletin-Archiv » November 2020](#)
- [Bulletin-Archiv » Dezember 2020](#)

📖 BEKÄMPFUNG DES CORONA-VIRUS



Hier finden Sie die zentralen Informationen und neuesten Meldungen der Hessischen Landesregierung zur Bekämpfung des Coronavirus.

- » [Informationen für Bürger](#)
- » [Informationen für Unternehmen](#)

KONTAKT

DATENSCHUTZ

IMPRESSUM

BILDNACHWEISE

INHALTSÜBERSICHT