



## Tägliche Übersicht der bestätigten SARS-CoV-2-Fälle

		Differenz zum 02.12.2020	Genesen <sup>1,2</sup> : 41.553.291
<b>Bestätigte Fälle weltweit<sup>1</sup></b>	<b>64.570.755</b>	<b>+676.571</b>	
<b>Todesfälle weltweit<sup>1</sup></b>	<b>1.494.304</b>	<b>+13.595</b>	
<b>Bestätigte Fälle Deutschland<sup>2</sup></b>	<b>1.106.789</b>	<b>+22.046</b>	
<b>Todesfälle Deutschland<sup>2</sup></b>	<b>17.602</b>	<b>+479</b>	
<b>Bestätigte Fälle Hessen<sup>3</sup></b>	<b>90.966</b>	<b>+1.520</b>	
<b>Todesfälle Hessen<sup>3</sup></b>	<b>1.372</b>	<b>+34</b>	

<sup>1</sup> Johns Hopkins University (abgerufen 10:30 Uhr) [1]

<sup>2</sup> Schätzwert

<sup>3</sup> Robert Koch-Institut (Meldedaten, SurvNet-Stand 00:00 Uhr) [2]

1 John Hopkins University (abgerufen 09:00 Uhr) 2 Schätzwert 3 Robert Koch-Institut (Meldedaten, SurvNet-Stand 00:00 Uhr)

© HLPUG

[» Bild in Originalgröße](#)

### Fallzahlen COVID-19 in Hessen (SurvNet Stand 03. Dezember 00:00 Uhr)

Kreis/Stadt	Aktuell		Kumulativ		7-Tage	
	Fälle	Todesfälle	Fälle	Todesfälle	Fälle	Inzidenz <sup>1</sup>
LK Bergstraße	43	1	3.043	39	305	112,8
LK Darmstadt-Dieburg	79	4	3.596	48	403	135,2
LK Fulda	71	1	2.452	34	286	128,3
LK Gießen	81	0	3.569	19	377	139,3
LK Groß-Gerau	79	5	5.023	77	489	177,1
LK Hersfeld-Rotenburg	28	0	1.067	31	139	115,2
LK Hochtaunuskreis	63	0	2.899	65	278	117,2
LK Kassel	57	0	2.211	57	280	118,3
LK Lahn-Dill-Kreis	45	1	3.167	41	296	116,8
LK Limburg-Weilburg	59	0	2.180	19	263	152,8

LK Main-Kinzig-Kreis	135	3	6.859	90	844	200,4
LK Main-Taunus-Kreis	45	1	3.269	45	270	113,1
LK Marburg-Biedenkopf	43	1	3.694	45	359	145,6
LK Odenwaldkreis	24	1	1.397	78	142	146,9
LK Offenbach	151	4	6.429	127	715	200,9
LK Rheingau-Taunus-Kreis	46	0	2.564	25	263	140,5
LK Schwalm-Eder-Kreis	57	0	1.932	60	262	145,8
LK Vogelsbergkreis	18	1	745	15	113	107
LK Waldeck-Frankenberg	54	1	1.367	21	165	105,5
LK Werra-Meißner-Kreis	17	0	821	22	105	104,6
LK Wetteraukreis	86	1	3.339	36	416	134,7
SK Darmstadt	37	2	2.155	43	174	108,8
SK Frankfurt am Main	30	3	16.138	216	1.079	141,2
SK Kassel	25	0	2.511	27	262	129,9
SK Offenbach	83	2	3.238	29	413	316,2
SK Wiesbaden	64	2	5.301	63	545	195,6
gesamt	1.520	34	90.966	1.372	9.243	146,9

<sup>1</sup> Berechnet als Anzahl Fälle per 100.000 Bevölkerung.

Aufgrund von Meldeverzögerungen kann es bei den hier dargestellten Infektionszahlen zu Abweichungen im Vergleich zu den von der jeweiligen Gebietskörperschaft veröffentlichten Zahlen kommen.

Durch die tägliche und damit sehr zeitnahe Veröffentlichung der aktuellen Fallzahlen ist nicht auszuschließen, dass Zahlen im Zuge der Qualitätskontrolle nachträglich wieder nach unten korrigiert werden müssen. Die Inzidenz beschreibt die in einem bestimmten Zeitraum neu aufgetretene Anzahl an Krankheitsfällen in einer definierten Population. Sie wird meist pro 100.000 Einwohner angegeben.

Die kumulierte Inzidenz umfasst alle bisher gemeldeten bestätigten Fälle in Hessen pro 100.000 Einwohner und die 7-Tage-Inzidenz beschreibt alle bestätigten Fälle der vorangegangenen sieben Tage in Hessen pro 100.000 Einwohner. Für die Berechnung der Inzidenzen werden die Bevölkerungszahlen des Hessischen Statistischen Landesamtes in Wiesbaden (Stand: 31.03.2020) zugrunde gelegt. Bei den Inzidenzberechnungen kann es zu Abweichungen kommen, da das RKI geringfügig abweichende Bevölkerungszahlen zugrunde legt.

Links zu den Websites von HMSI, RKI und BzgA

- [» Informationen auf der Website des HMSI](#)
- [» Übersicht des RKI zu aktuellen Risikogebieten](#)
- [» Informationen der Bundeszentrale für gesundheitliche Aufklärung \(BZgA\)](#)

Downloads:

 [Bulletin Coronavirus 03. Dezember 2020 \(PDF / 846 KB\)](#)

Links:

- [» Bulletin-Archiv](#)
- [» Ausführliche Informationen auf der Website des HMSI](#)
- [» Informationen der Bundeszentrale für gesundheitliche Aufklärung \(BZgA\)](#)



 HESSEN-SUCHE

Suchbegriff eingeben



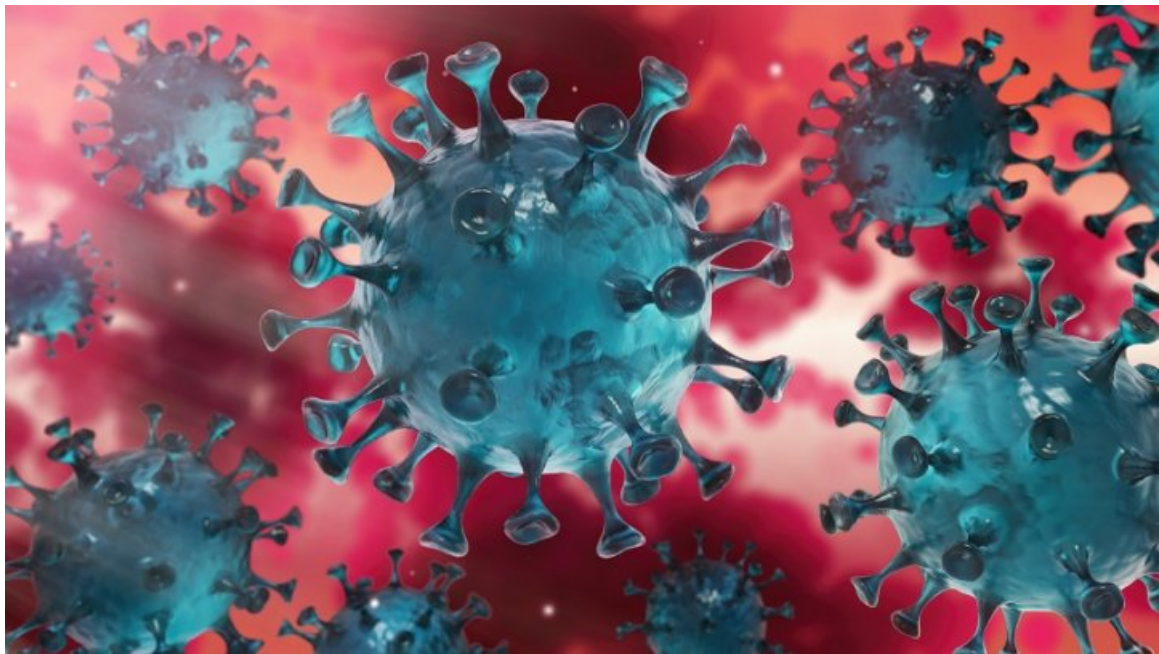
[Verwaltungsportal Hessen](#)

## SERVICE

 [BULLETIN-ARCHIV](#)

- [Bulletin-Archiv » März 2020](#)
- [Bulletin-Archiv » April 2020](#)
- [Bulletin-Archiv » Mai 2020](#)
- [Bulletin-Archiv » Juni 2020](#)
- [Bulletin-Archiv » Juli 2020](#)
- [Bulletin-Archiv » August 2020](#)
- [Bulletin-Archiv » September 2020](#)
- [Bulletin-Archiv » Oktober 2020](#)
- [Bulletin-Archiv » November 2020](#)
- [Bulletin-Archiv » Dezember 2020](#)

 [BEKÄMPFUNG DES CORONA-VIRUS](#)



Hier finden Sie die zentralen Informationen und neuesten Meldungen der Hessischen Landesregierung zur Bekämpfung des Coronavirus.

[» Informationen für Bürger](#)

[» Informationen für Unternehmen](#)

KONTAKT

DATENSCHUTZ

IMPRESSUM

BILDNACHWEISE

INHALTSÜBERSICHT